

2022

Fredag 30. desember

BEARISH BULLISH



INSIDE OSLO BØRS

Teknisk Aksjeanalyse Rapport

TIL INFO!

Jeg vil være på reise /ferie fra fredag 30 til fredag 6 januar.

Planen er å komme ut med utgaver, men de kommer til å være begrenset til konkrete kjøps- og salgssignaler.

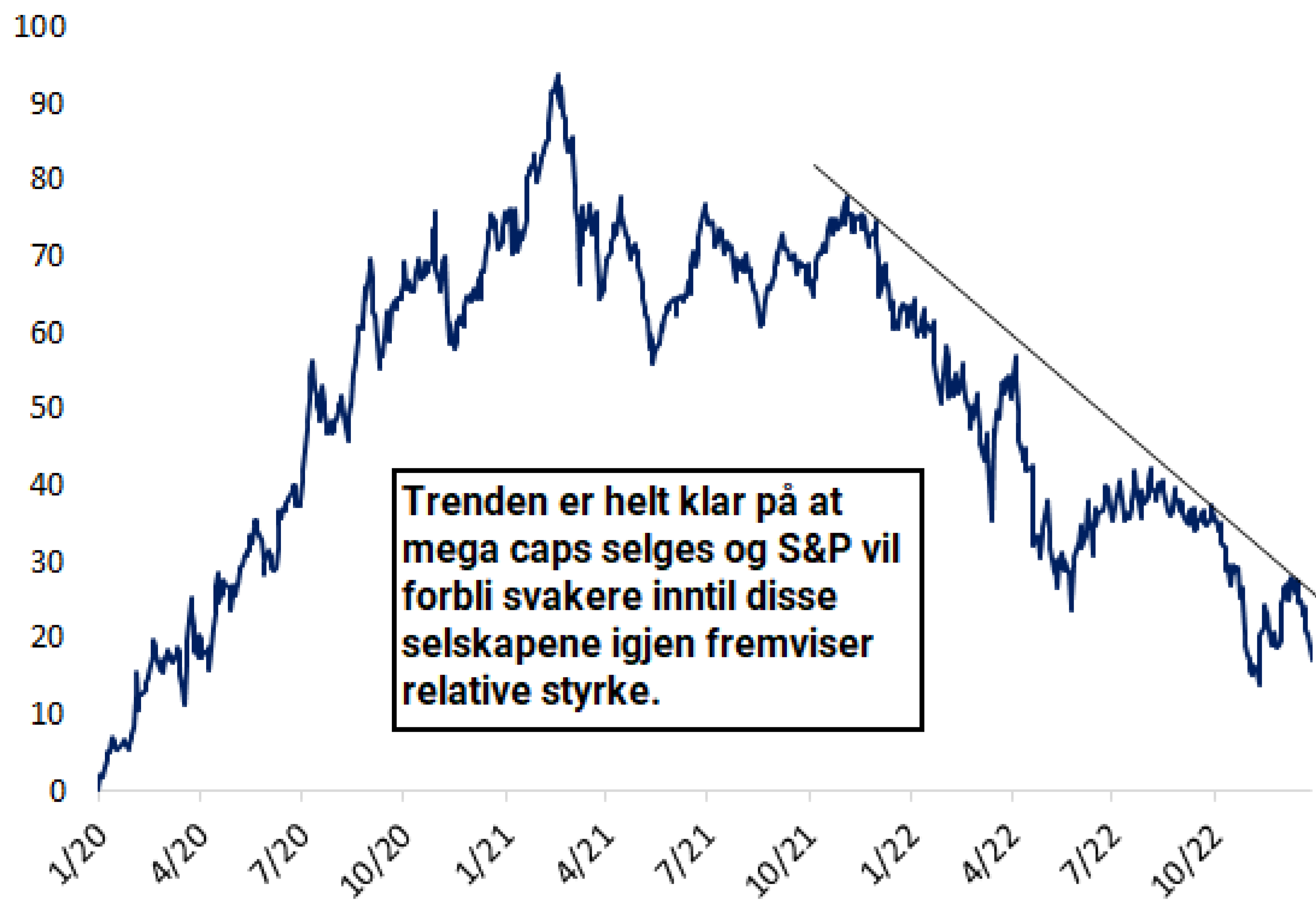
Er det ingen nye kandidater eller signaler så kommer det først ut en utgave når jeg har noe å formidle.

Kommentarer på Wall Street kan bli forskjøvet til formiddagen.

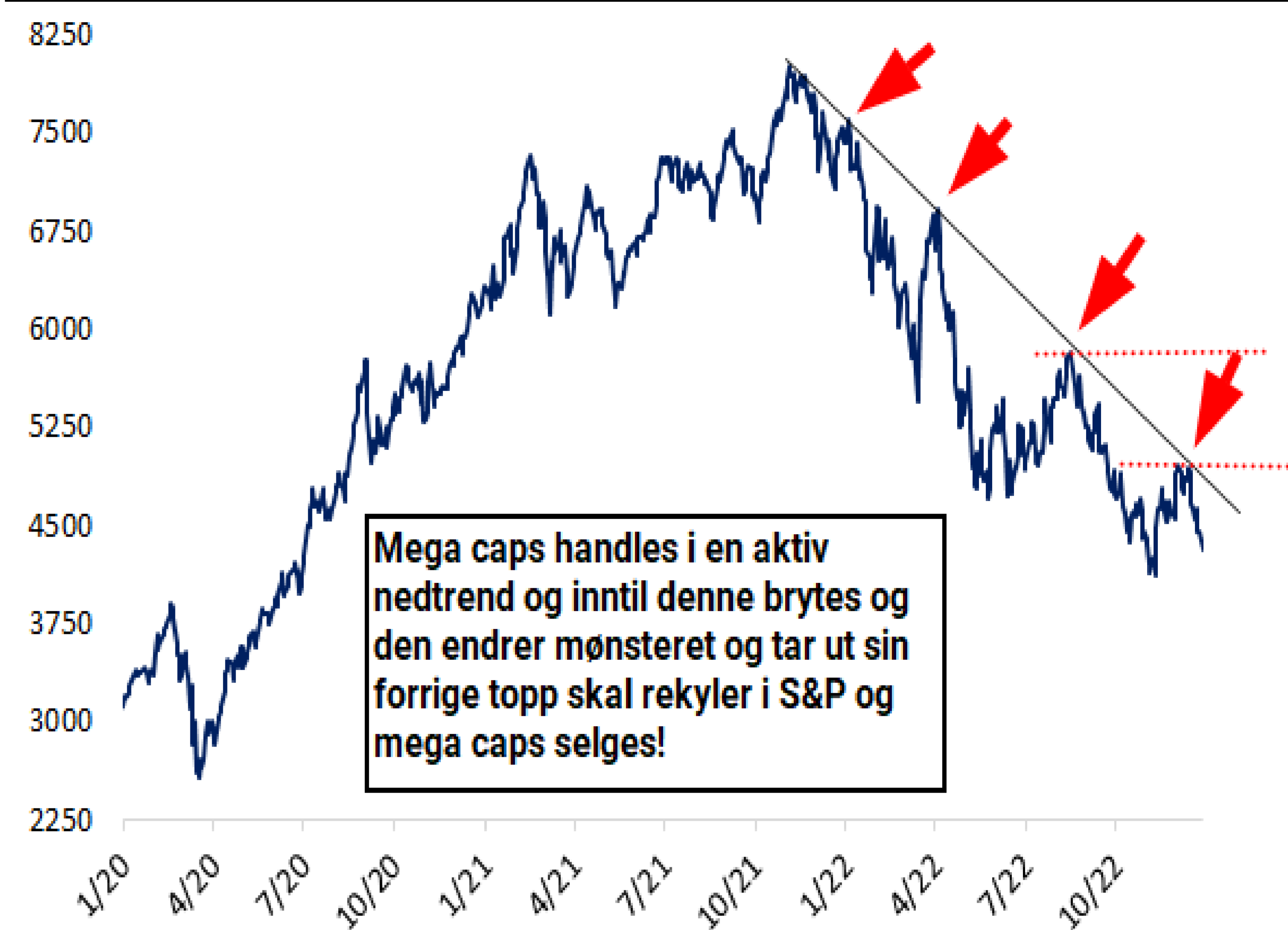
Ønsker dere alle et Godt Nytt År!

DE LANGE TRENDENE - FAANG+ INDEKS

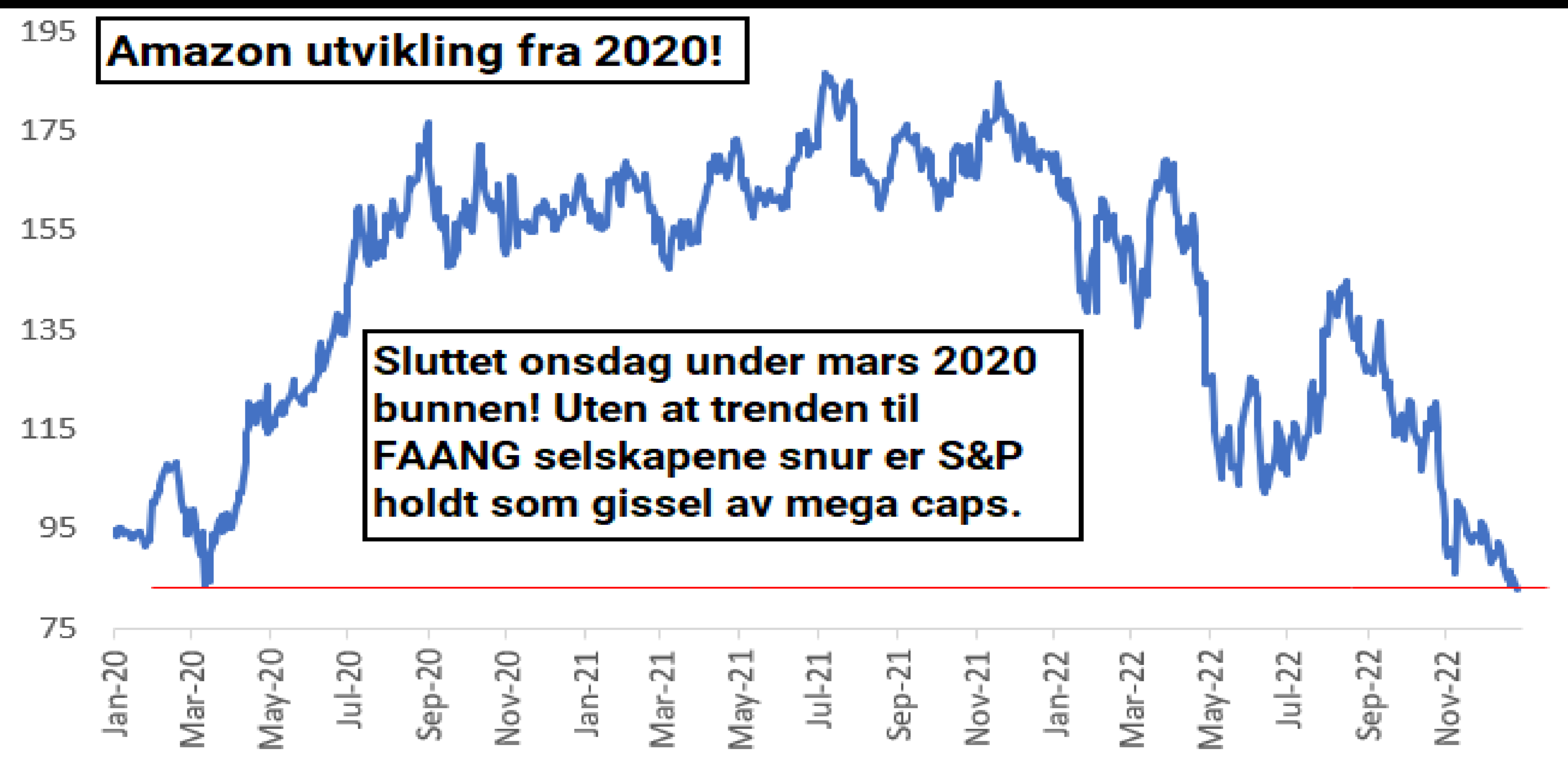
FAANG+ INDEKS vs S&P 500 RELATIV STYRKE SIDEN 2020



FAANG+ INDEKS FRA 2020



Amazon utvikling fra 2020!

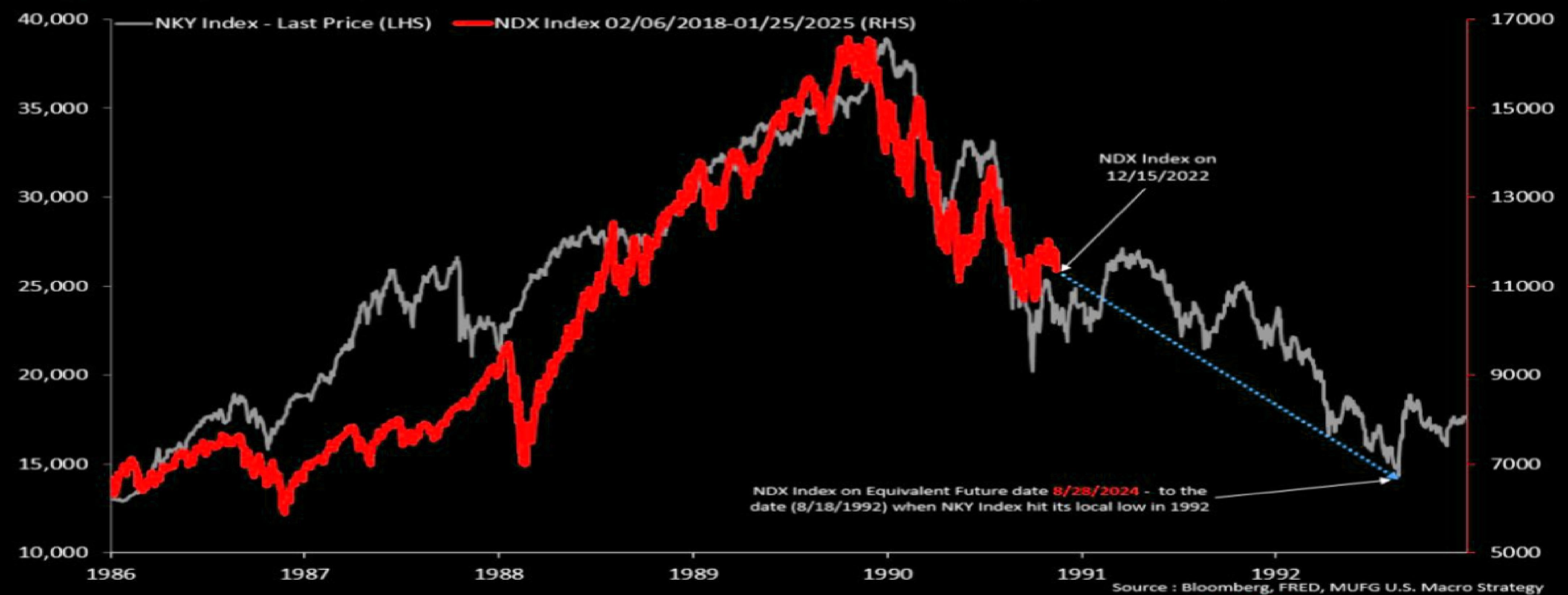


DE LANGE TRENDENE - FAANG+ INDEKS



CHART 30: NASDAQ PERFORMANCE PATTERN VERSUS JAPAN'S NIKKEI MID-80s/EARLY-90s BUBBLE/BURST RUN

- When we think of mega-bubbles (outside of what has happened in crypto lately) one still thinks of the late '80s Japan stock market.
- The Nikkei index saw a series of bear market rallies after having hit its ultimate high and took years to get to a lower steady state.
- Nasdaq has a similar pattern on both sides of its climb/then fall versus the Japan experience. A rolling set of lower lows ahead?



DE LANGE TRENDENE - US 10 ÅRS RENTE

US 10Y

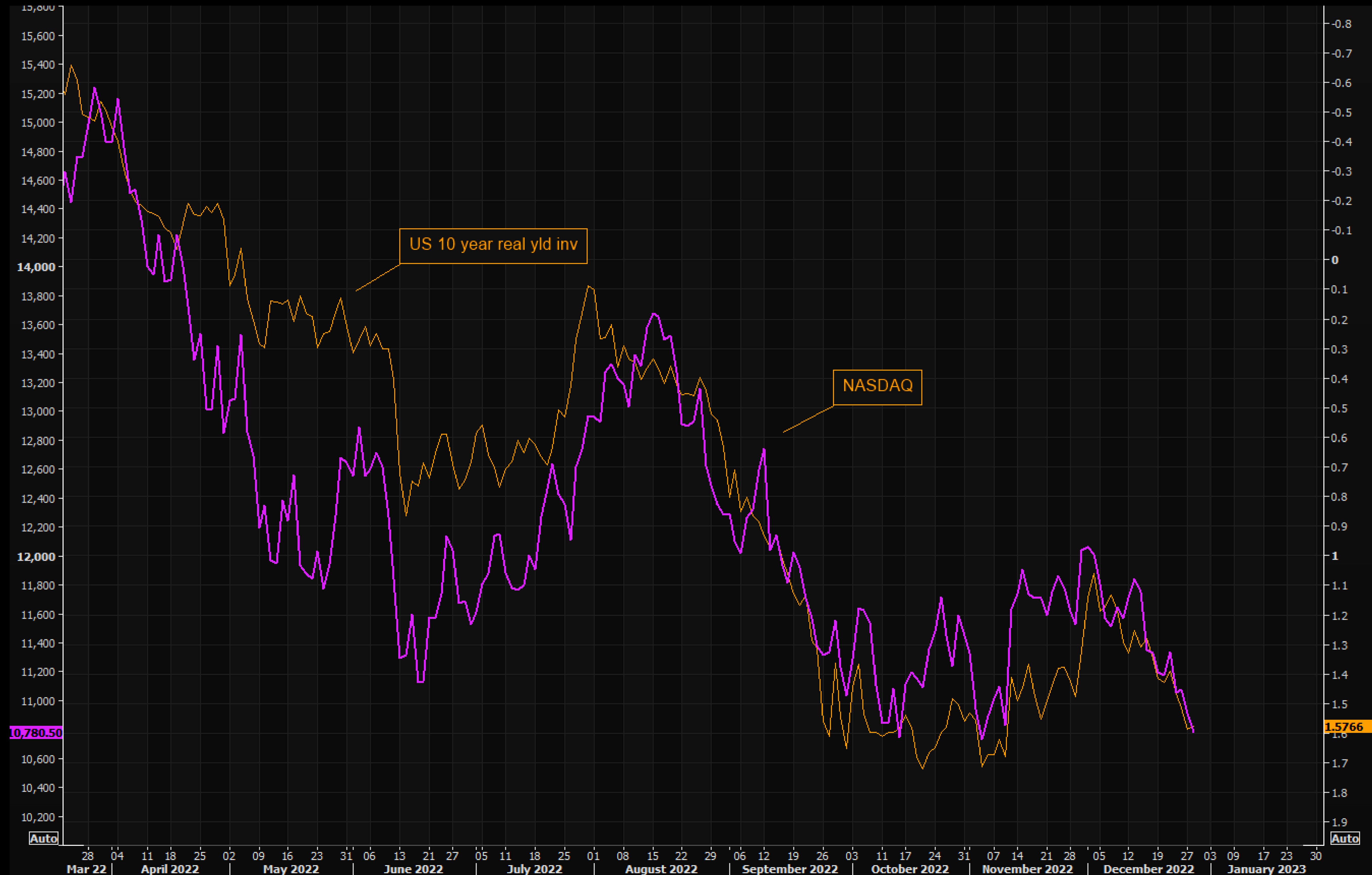
10 åringen ser potent ut og er den siste oppgangen et nytt ledd i denne oppgangen kan vekstselskapene stå innenfor en ny svak periode. Og Nasdaq handles innenfor en mellomlangsigtig og aktiv nedtrend.



DE LANGE TRENDENE - NASDAQ vs US 10Y REAL YIELD

US 10Y REAL YIELD

Er trolig et av de viktigste chartene å følge med på når det gjelder trenden til Nasdaq. Nasdaq har fulgt real yields meget bra 2022.



DAGLIG CHART + TEKNISKE INDIKATORER



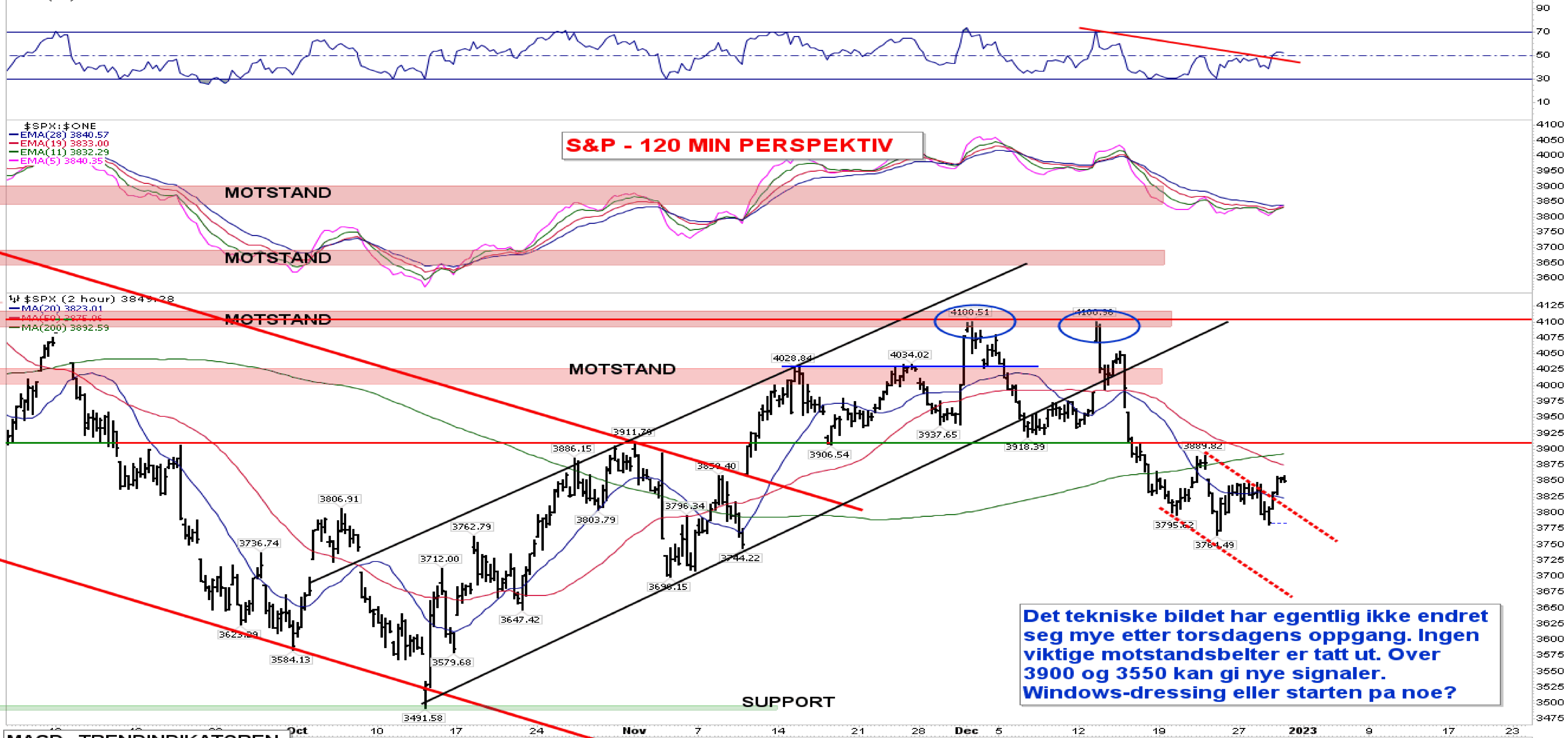
S&P 500 - 120 MIN - KONTRA TREND REKYL PÅ GANG?

\$SPX S&P 500 Large Cap Index INDX

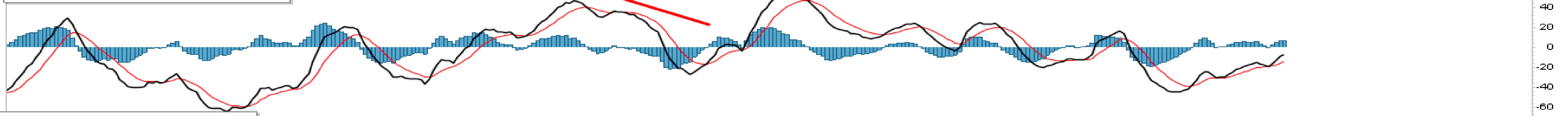
29-Dec-2022

RSI(14) 52.08

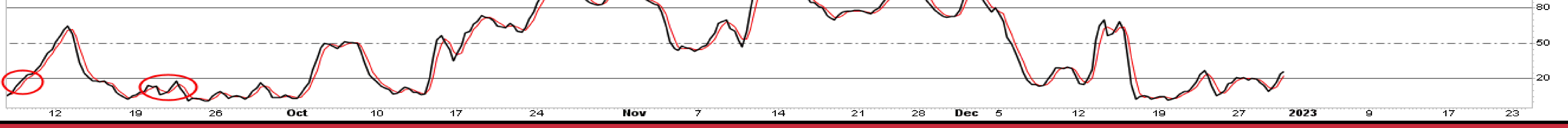
Open 3805.45 High 3858.19 Low 3805.45 Close 3849.28 Chg +66.06 (+1.75%)



MACD - TRENDINDIKATOREN



MOMENTUMINDIKATOREN 64



S&P 500 - 60 MIN - INGEN NYE SIGNALER!

\$SPX S&P 500 Large Cap Index INDX
29-Dec-2022
\$SPX (60 min) 3849.28

© StockCharts.com

S&P - KORTERE 60 MIN CHART

Open 3805.45 High 3858.19 Low 3805.45 Close 3849.28 Chg +66.06 (+1.75%) ▲

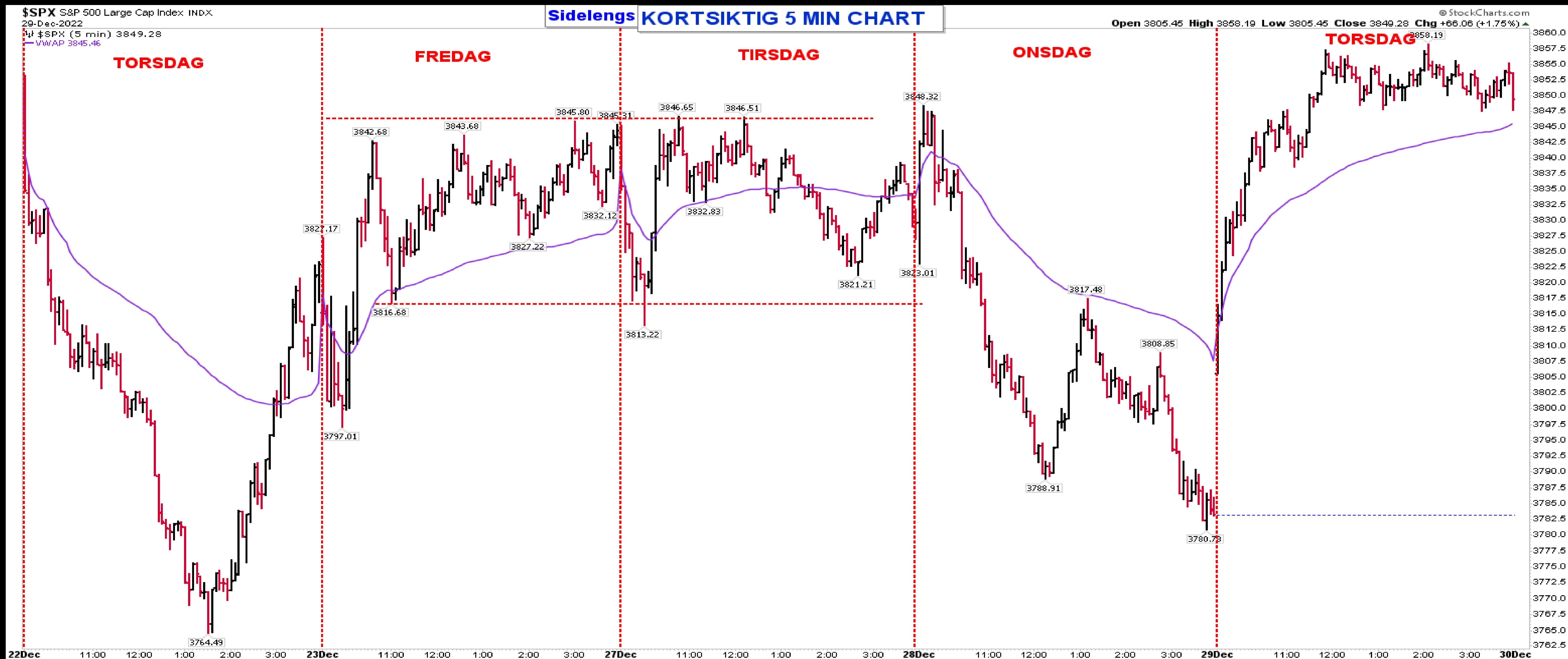


Torsdag gav ingen nye spesielle signaler!

S&P 500- 15 MIN - INGEN NYE SIGNALER ETTER TORSDAG!



S&P 500- 5 MIN - SISTE UKES UTVIKLING!



% av aksjer som stiger/faller i S&P sektorene

Consumer Discretionary	1.61%		98.39%
Consumer Staples	18.75%		81.25%
Energies	0%		100%
Financials	0%		100%
Health Care	13.21%		86.79%
Industrials	3.23%		96.77%
Information Technology	0%		100%
Materials	14.81%		85.19%
Real Estate	0%		100%
Communication Services	0%		100%
Utilities	10.71%		89.29%

XLE ENERGY - STÅR VI OVENFOR BØLGE 3 NED?

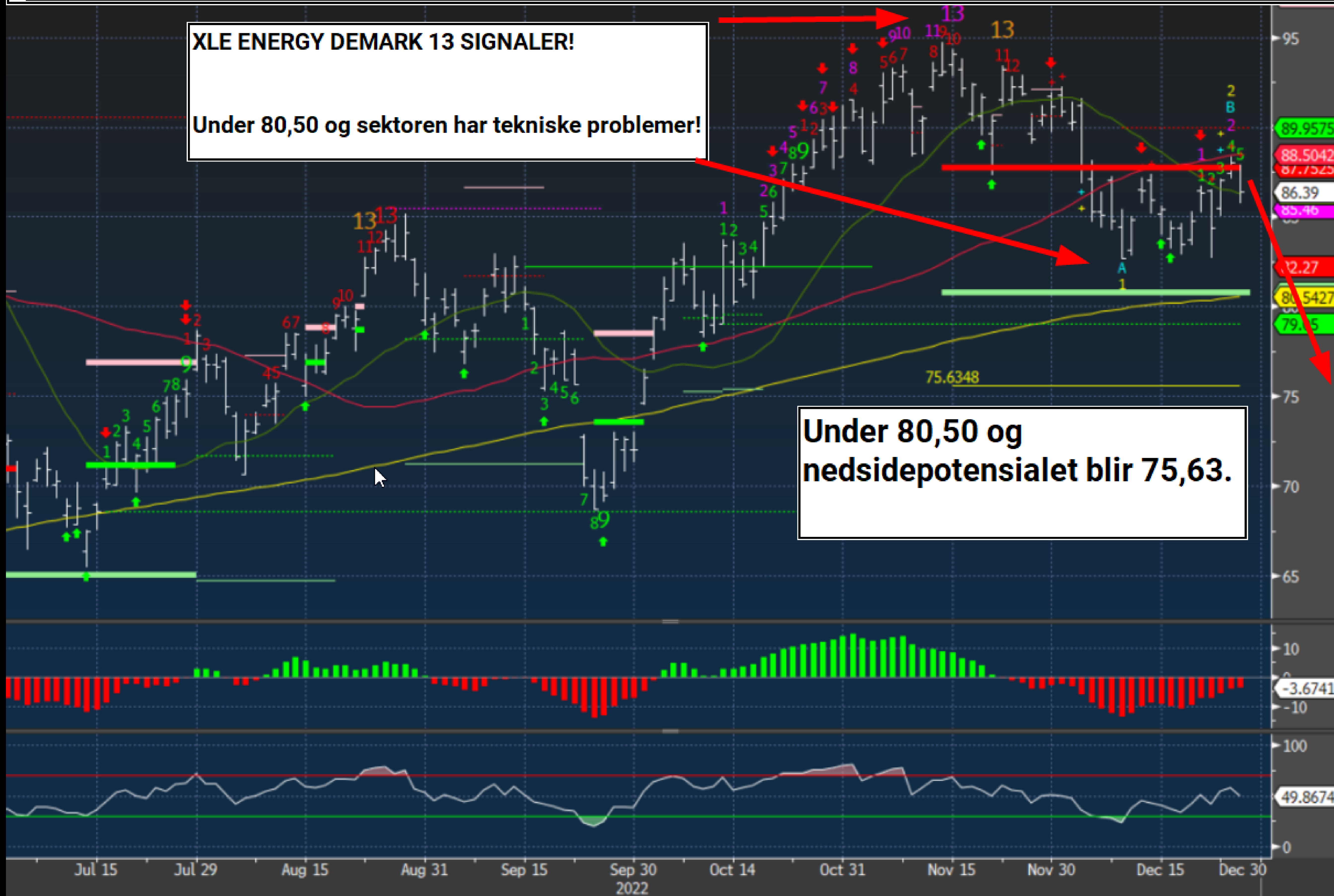
Registrerer at det var kjøpere i de norske oljeselskapene torsdag, men er litt usikker på om det blir noe hold i denne styrken. Bakgrunnen er at rent teknisk har vi mottatt noen svakhetstegn fra den amerikanske sektoren. XLE energy ETF har fått flere Demark 13 signaler og dette indikerer at sektoren er crowded. Utviklingen etter Demark overkjøpt signalene har vi fått det som var første salgsbølge ned og den siste oppgangen kan derfor kun bli en klassisk refleks-rekyl som resulterer i bølge 2 opp. Det som nå kan stå på agendaen er en større salgsbølge 3 som kan trigge en nedside til demark nedsidepotensialet 75,63. Får vi ny svakhet i neste uke som tar ut 80,50 har vi fått en bekreftet teknisk svakhet.

XLE ENERGY DEMARK 13 SIGNALER!

Under 80,50 og sektoren har tekniske problemer!

Under 80,50 og nedsidepotensialet blir 75,63.

Det som mangler er at XLE bekrefter en lavere topp og bølge 2 signalet!



89.9575
88.5042
87.7523
86.39
85.40
82.27
80.5427
79.15
75.6348
3.6741
49.8674

OIH OILSERVICE - STÅR VI OVENFOR BØLGE 3 NED?

OIH OILSERVICE - Med mulig bølge 3 ned! Under 280 og vi mottar en mulig teknisk bekreftelse!



Ser den samme potensielle tekniske svakheten i OIH. Demark 13 signaler og en potensiell bølge 2 opp. Feiler denne og det kommer nytt nedsidemomentum som skyver indeksen tilbake under 280 har sektoren bekreftet bølge 2 og nedsidepotensialet øker til 241. Dette var også potensialet til det forrige Point&Figure salgssignalet som kan ha blitt opphevet midlertidig av bølge 2 opp.

OSLO BØRS

Watchlist - OSLO BIG CAPS

Symbol	N	Last	L +/-	Turnover	RSI14	1M +/-	+/-% EMA1	High MTD
NOD		167,600	2,4%	40m	46	-5,2%	-1%	190,80
NEL		13,945	2,1%	31m	47	-7,0%	0%	15,64
SCATC		79,360	2,0%	21m	44	-2,6%	-2%	90,22
TEL		91,600	1,1%	101m	47	-7,2%	1%	96,46
GJF		192,700	0,9%	25m	54	3,0%	1%	194,30
YAR		431,900	0,9%	88m	45	-7,4%	0%	459,00
ORK		71,080	0,9%	49m	58	2,6%	1%	71,76
STB		85,640	0,9%	45m	54	-1,1%	1%	88,56
TOM		166,360	0,9%	71m	35	-11,6%	-4%	204,70
SCHA		186,700	0,8%	27m	50	0,4%	-1%	201,00
NHY		73,320	0,7%	158m	56	2,1%	1%	76,04
EQNR		359,500	0,4%	605m	46	-0,8%	-1%	380,50
DNB		194,150	0,3%	90m	67	3,1%	2%	194,65
MOWI		167,000	0,1%	122m	68	8,2%	2%	167,45
BAKKA		619,000	-0,1%	29m	69	15,6%	2%	626,00
AKRBF		305,900	-0,3%	121m	42	-7,5%	0%	342,20
SALM		383,200	-0,6%	78m	65	13,6%	2%	385,60
AKER		730,500	-0,7%	12m	47	-2,4%	0%	768,50

Euronext Oslo, Equities/ETFs/Indices [OSS] - List, oversi...

All Quotes Indices Chains List Heatmap Ranking Overview

+ Add... ↑ ↓ View Actions Create Watchlist

Symbol	N	Last	L +/-	Turnov	RSI14	1M +/-	+/-% EMA	High MTD
ZAP		22,70	7,3%	5 974k	39	-20,9%	2%	30,6
HYPRO		29,85	6,2%	1 253k	41	-12,2%	-2%	36,9
QFUEL		5,19	4,5%	4 044k	37	-10,1%	-3%	6,8
BCS		10,50	3,6%	5 151k	41	-11,3%	-3%	12,8
NEL		13,95	2,1%	31m	47	-7,0%	0%	15,6
SCATC		79,36	2,0%	21m	44	-2,6%	-2%	90,2
RECSI		14,00	1,4%	51m	34	-13,2%	-5%	17,5
ACC		11,67	1,0%	6 899k	51	1,6%	1%	12,3
TOM		166,36	0,9%	71m	35	-11,6%	-4%	204,7
SAGA		1,72	0,3%	782k	28	-7,2%	-2%	1,9
AKH		13,13	0,0%	12m	43	-1,3%	-2%	14,8
VOW		17,97	0,0%	1 709k	46	-7,7%	0%	19,7
VGM		2,29	-0,4%	247k	43	-4,6%	-3%	2,6
HPUR		21,26	-2,4%	2 704k	38	-14,1%	-8%	28,1
EFUEL		37,30	-2,7%	812k	27	-18,4%	-6%	47,8

Watchlist - 1- oljeselskaper

Symbol	N	Last	L +/-	Turnover	RSI	1M +/-	+/-% EMA1	H
ODL		26,0	2,6%	4 180k	59	4,8%	4%	
BORR		48,3	2,2%	9 147k	57	6,6%	4%	
BWO		25,1	1,6%	7 086k	51	3,0%	1%	
DNO		11,8	1,5%	35m	43	-3,7%	0%	
VAR		33,7	1,4%	45m	45	-3,3%	0%	
SUBC		113,1	1,3%	40m	59	6,3%	1%	
BWE		24,5	1,2%	2 286k	43	-8,1%	0%	
PGS		7,0	1,2%	65m	68	26,1%	10%	
OKEA		34,6	1,0%	8 407k	38	-6,9%	-2%	
PEN		28,2	1,0%	5 937k	43	-4,3%	0%	
TGS		132,4	0,8%	19m	51	0,2%	1%	
AKSO		37,5	0,5%	12m	59	8,9%	2%	
EQNR		359,5	0,4%	605m	46	-0,8%	-1%	
NOR		396,0	-0,3%	3 849k	55	5,3%	1%	
AKRBF		305,9	-0,3%	121m	42	-7,5%	0%	
AKER		730,5	-0,7%	12m	47	-2,4%	0%	

Watchlist - FLYSEKTOR, oversikt sektor

Symbol	N	Last	L +/-	Turnov	RSI14	1M +/-	+/-% EMA10
FLYR		0,0054	-3,57%	1 238k	15	-8,5%	-9%
NAS		7,4700	1,27%	40m	31	-14,6%	-6%
NORSE		2,0300	-2,64%	1 337k	27	-24,4%	-3%
SAS*		0,4591	-0,20%	4 926k	19	-25,2%	-7%

Watchlist - 1- shipping

Symbol	N	Last	L +/-	Turnov	RSI14	1M +/-	+/-% EMA1	High M
HUNT		2,35	6,1%	16m	71	6,3%	5%	2
2020		93,10	2,5%	7 929k	59	12,0%	2%	97
SIOFF		13,04	2,5%	2 759k	62	12,6%	6%	13
FLNG		327,80	2,1%	20m	42	-8,7%	-3%	372
BELCO		14,44	1,5%	9 227k	52	7,0%	0%	15
MPCC		16,46	1,1%	35m	37	-9,4%	-4%	19
ALNG		8,18	1,0%	3 904k	53	-5,7%	0%	9
HAFNI		51,20	1,0%	32m	40	-3,2%	-3%	56
FRO		119,00	0,8%	103m	37	-9,1%	-4%	145
WAWI		98,90	0,3%	13m	63	13,2%	1%	103
BWLPG		76,90	-0,6%	17m	34	-10,3%	-5%	89
GOGL		87,86	-0,9%	38m	50	4,1%	-1%	94
SOFF		35,25	-1,1%	23m	64	48,1%	7%	37

Watchlist - INDUSTRI / SYKLISK, oversikt sektor

Symbol	N	Last	L +/-	Turnover	RSI14	1M +/-	+/-% EMA	High M	MA5
KOA		2,508	1,95%	8 972k	51	-3,2%	2%	2,650	2,56
NSKOC		66,700	0,83%	7 467k	60	12,4%	1%	68,850	62,63
NHY		73,320	0,69%	158m	56	2,1%	1%	76,040	70,55
ELK		35,960	0,62%	15m	52	1,9%	0%	37,540	35,31
KOG		419,60	0,48%	35m	72	5,0%	1%	422,60	391,86

Watchlist - 1-fisk

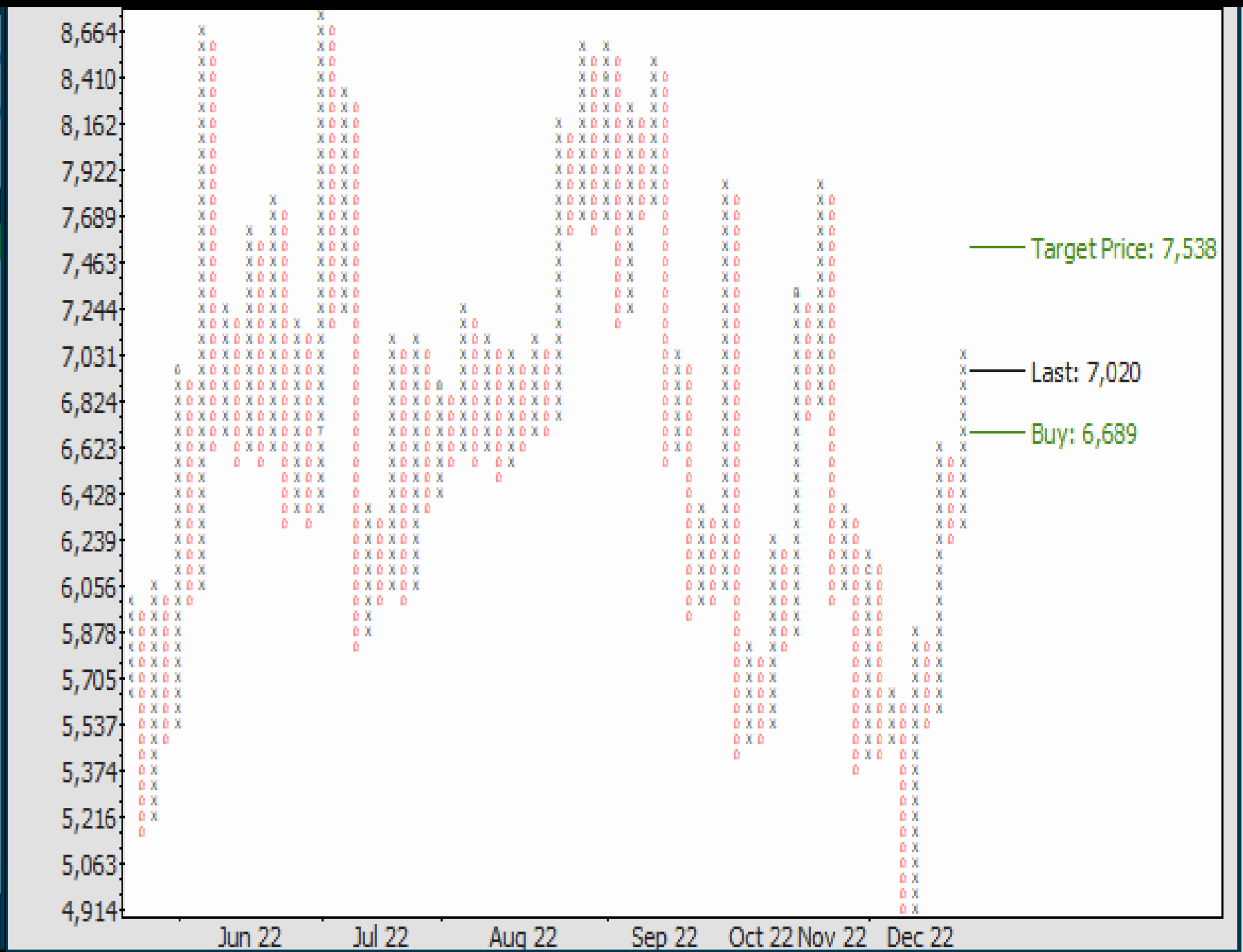
Symbol	N	Last	L +/-	Turn	RSI14	1M +/-	+/-% EMA	High MTD	M
MOWI		167,00	0,1%	122m	68	8,2%	2%	167,45	154
SALM		383,20	-0,6%	78m	65	13,6%	2%	385,60	346
BAKKA		619,00	-0,1%	29m	69	15,6%	2%	626,00	537
LSG		55,15	-0,6%	19m	68	15,5%	2%	56,75	48
GSF		79,40	1,0%	14m	68	17,2%	4%	79,70	70
AUSS		88,80	0,1%	7 357k	65	10,1%	2%	90,00	80
SALME		8,19	0,7%	3 061k	43	-1,0%	-1%	8,90	8

Watchlist - rest

Symbol	N	Last	L +/-	Turnov	RSI1	1M +/-	+/-% EI	High M	MA50
NANO		1,19	7,7%	1 463k	54	27,3%	4%	1,31	1,15
DLTX		3,60	5,9%	730k	44	-11,3%	-2%	4,48	4,05
PEXIP		12,90	4,9%	4 179k	52	2,9%	-2%	14,60	11,34
IDEX		1,02	3,0%	2 399k	45	-10,6%	-3%	1,37	1,03
AKBM		38,60	2,7%	1 513k	58	5,6%	5%	39,45	37,61
XXL		3,98	2,6%	4 080k	40	-7,7%	-4%	5,36	4,41
KAHOT		19,64	2,6%	23m	40	-20,8%	-2%	23,83	21,91
NYKD		27,88	2,5%	9 169k	47	12,0%	-4%	34,76	27,48
SATS		8,50	2,4%	1 084k	54	3,5%	1%	9,50	7,79
KID		69,60	2,4%	1 916k	48	-0,9%	1%	72,00	71,84
OTOVC		19,60	2,3%	1 830k	45	1,1%	0%	21,80	20,30
PHO		107,00	2,2%	1 705k	58	9,6%	1%	112,50	99,93
AZT		72,05	1,8%	539k	51	8,8%	-1%	79,40	69,34
CLOU		12,52	1,8%	2 594k	42	-4,1%	-1%	14,20	13,16
B2H		7,91	1,4%	1 948k	43	-5,8%	-1%	8,74	8,11
MGN		21,40	1,2%	1 941k	44	-1,2%	-1%	23,60	22,29
ADE		65,65	1,0%	18m	43	-14,3%	-1%	74,85	72,21
VEI		96,10	0,8%	3 217k	59	7,0%	1%	97,80	91,39
PROT		122,80	0,8%	1 936k	53	2,7%	1%	128,80	121,90
HEX		28,34	0,6%	2 643k	46	0,4%	-2%	32,66	27,24
NEXT		4,55	0,4%	417k	55	2,2%	0%	4,70	4,38
RANA		50,10	0,2%	3 592k	74	18,0%	4%	50,20	44,05
AUTO		17,62	-0,3%	19m	45	-0,8%	-3%	20,77	18,97

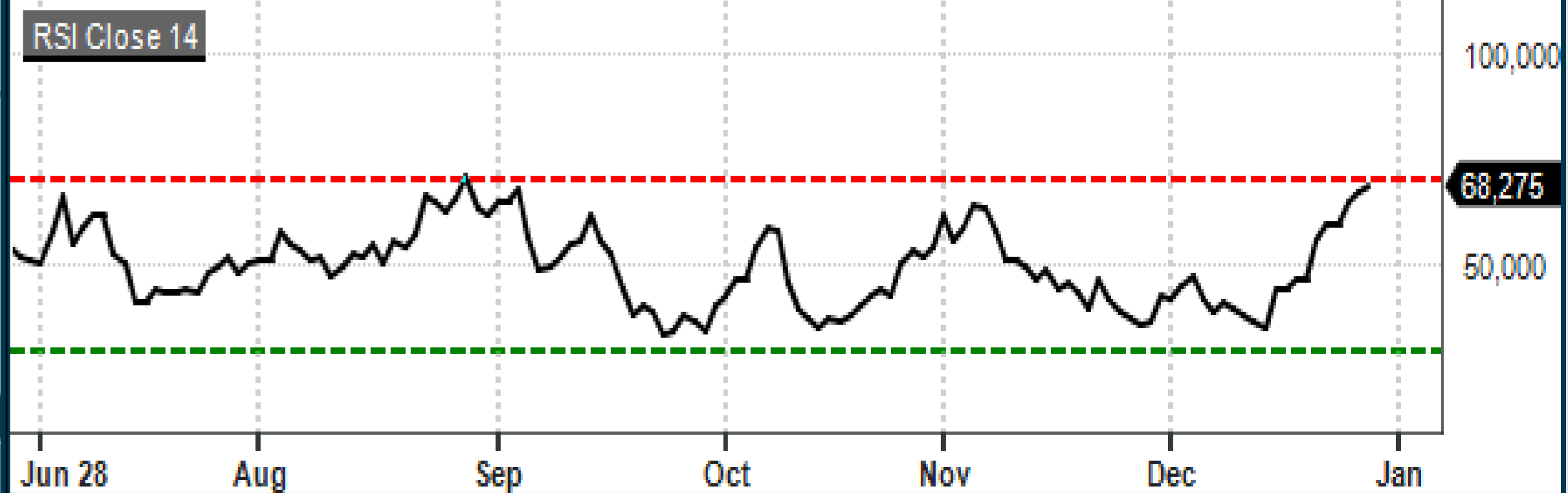
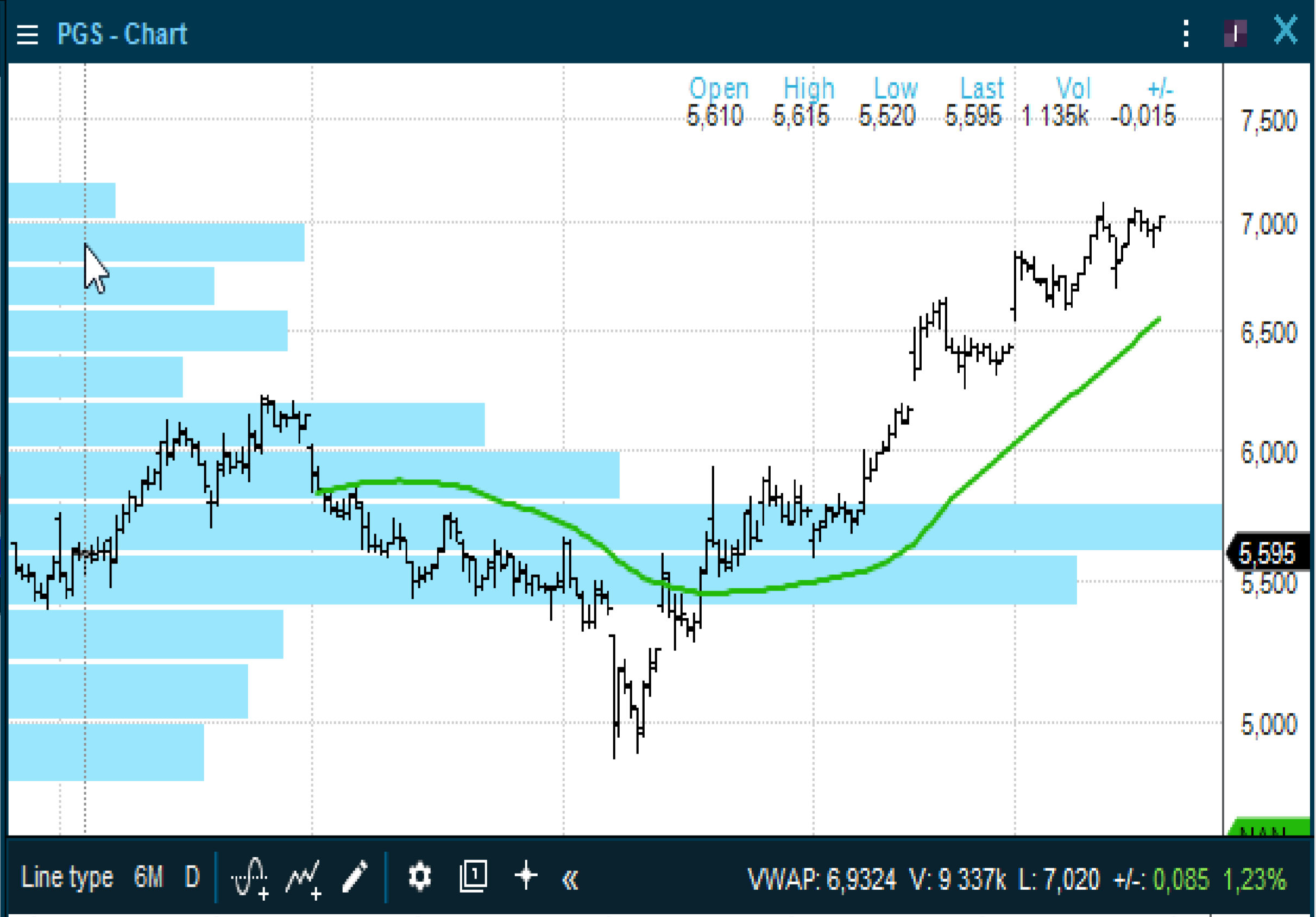
Det er fortsatt positivt momentum i PGS, men strikken begynner å bli strukket. Et nytt kjøpsignal ble utløst ved 6,70 og kursmålet til dette er 7,54. Kursen nærmer seg også toppen av nedtrenden og to tidligere topper mellom 7,50 og 8. Forventer at PGS er i sin siste fase og den skal snart gå inn i konsolidering. Vurder gevinstsikring.

PETROLEUM GEOSERVICES

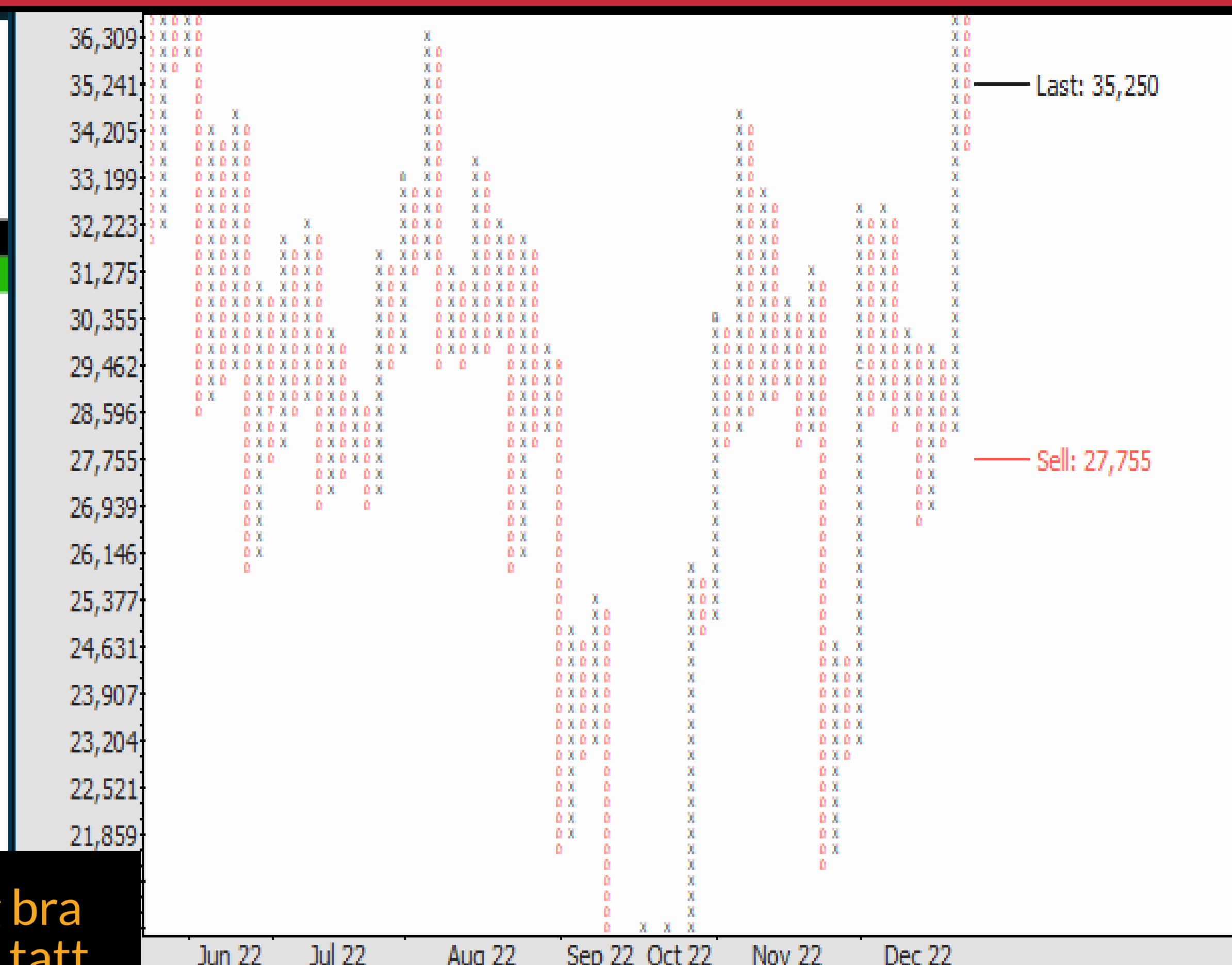


Det er fortsatt positivt momentum i PGS, men strikken begynner å bli strukket. Et nytt kjøpsignal ble utløst ved 6,70 og kursmålet til dette er 7,54. Kursen nærmer seg også toppen av nedtrenden og to tidligere topper mellom 7,50 og 8. Forventer at PGS er i sin siste fase og den skal snart gå inn i konsolidering. Vurder gevinstsikring.

120 +/- 0,085 1,23%
+/- %
5,95%



SOLSTAD OFFSHORE



Enten skal Solstad toppe ut omkring dagens nivåer eller så skal den inn på 40-nivået. Den holder seg bra selv om den allerede har fått et bra løft fre/tirs. Kjøpssignalet som ble utløst nede ved 30-nivået har tatt ut sitt kurspotensiale. Tar den med for uke-chartet ser meget potent ut. Det er oppdrift i aksjen og kommer det inn nytt oppsidemomentum over tirsdagens topp kan risikovillige investorer vurdere en kortsiktig trade. Uten nytt oppsidemomentum så kan vi ha fått en kortsiktig topp...

