

2022

Onsdag 21. desember

INSIDE OSLO BØRS

Teknisk Aksjeanalyse Rapport

S&P - 120 MIN - BRUTTNED, LIGGER I SALG!

A really good read on options positioning:

S&P 3835 is the strike of the JPM call position. JPM has a huge options trade on called a collar, that is part of its hedged equity fund.

This large position greatly impacts options dealer hedging activity around the strike, which is around current levels.

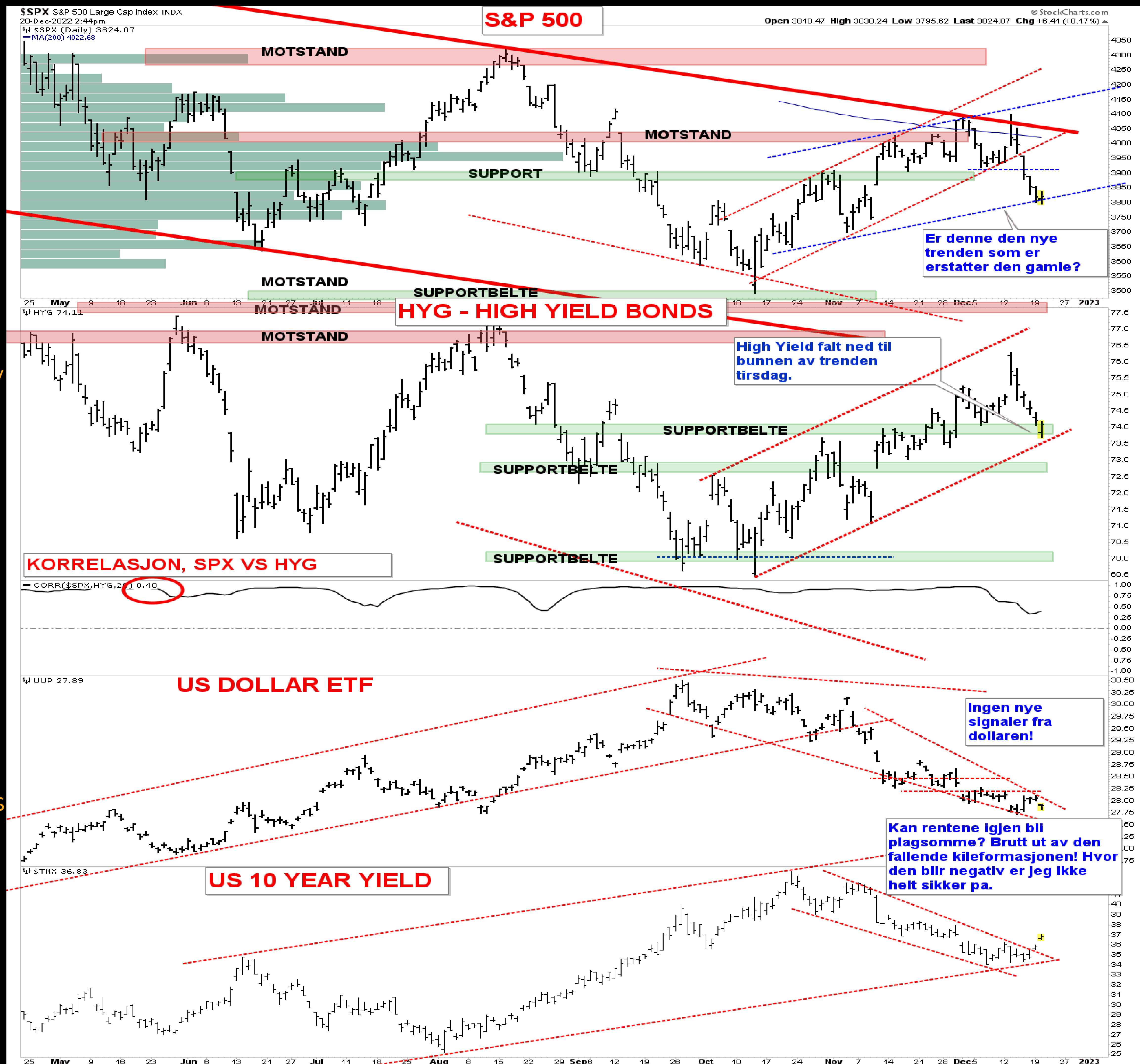
According to SpotGamma, "As of now the JPM call is likely a large source of mean reversion flow: selling futures on moves >3835, and buying futures on moves <3835.

However, as that call decays with time it's "gamma hedging band" shrinks...

As time passes the support weakens, particularly under 3800...

The concern then becomes on a move toward 3750 wherein hedging positions flip to a negative gamma position that fuels market volatility, vs a force to suppress volatility, as it likely is now."

So watch a meaningful break of 3800 – it could fuel a negative feedback loop of dealer hedging flows that exacerbate volatility. OPCO trader



S&P - 120 MIN - BRUTT NED, LIGGER I SALG!



S&P 500 - 60 MIN - BRUTT NED FRA KONSOLIDERINGSBOKS!



S&P 500- 15 MIN - INGEN NYE SIGNALER MOTTATT TIRSDAG!

\$SPX S&P 500 Large Cap Index INDXX

20-Dec-2022

RSI(14) 47.27

© StockCharts.com

UTVIKLINGEN SISTE 15 DAGER - 15 MIN CHART

Open 3810.47 High 3838.24 Low 3795.62 Close 3821.73 Chg +4.07 (+0.11%)

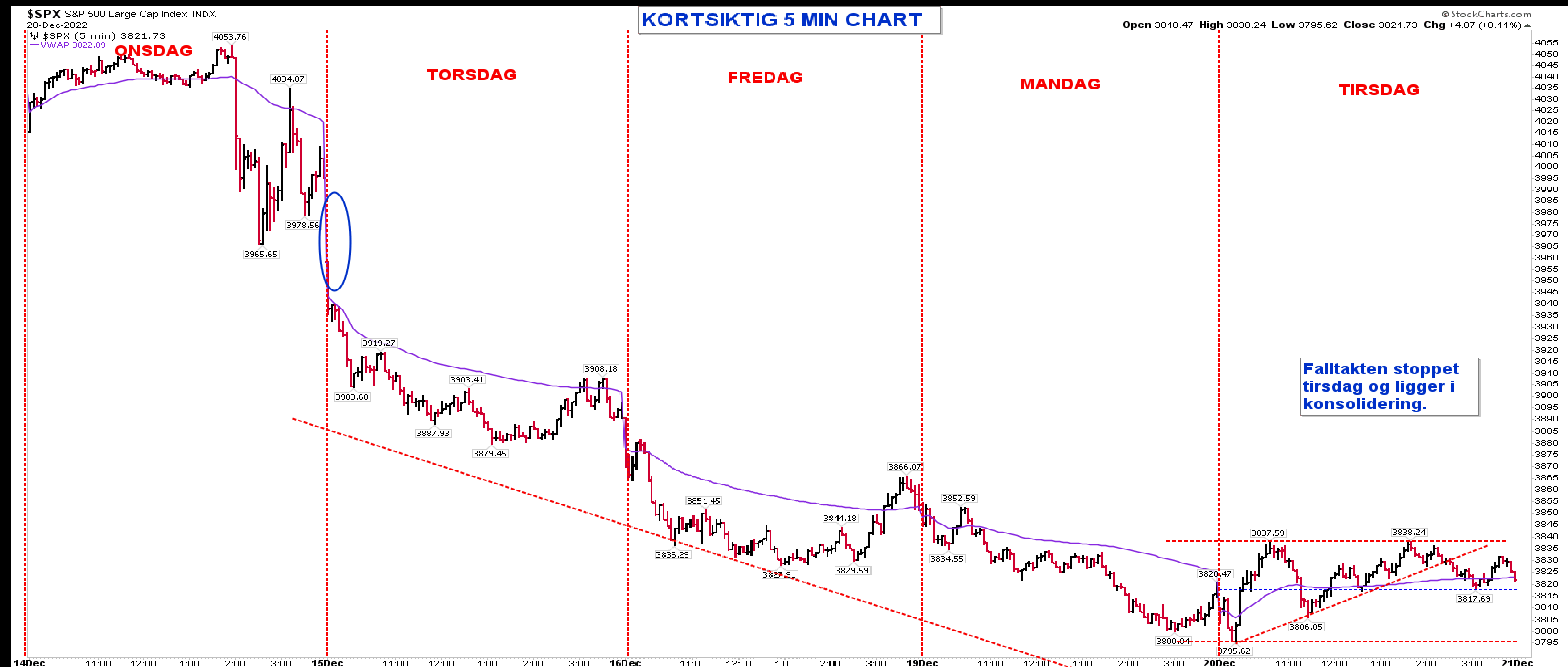
\$SPX (15 min) 3821.73

MOTSTAND

SUPPORT

Brutt ut av konsolideringsboksen.

S&P 500- 5 MIN - SISTE UKES UTVIKLING!



% av aksjer som stiger/faller i S&P sektorene

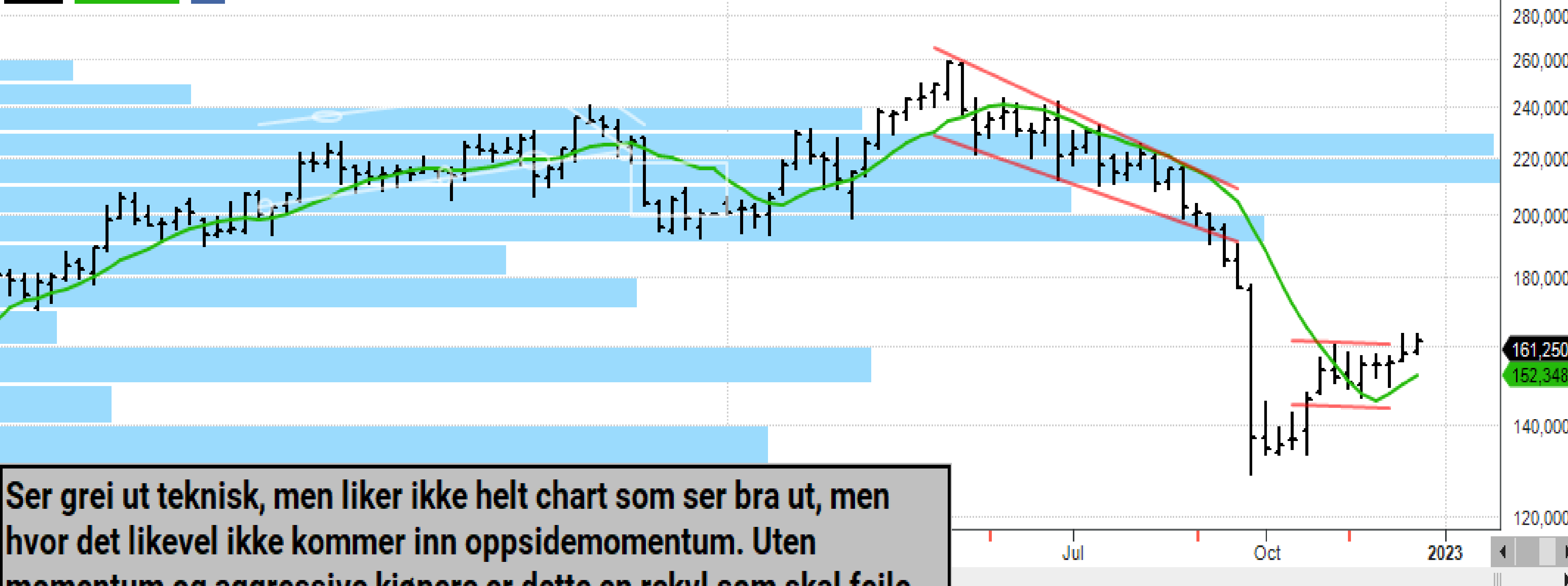
| | | | |
|------------------------|--------|--|--------|
| Consumer Discretionary | 64.52% | | 35.48% |
| Consumer Staples | 50% | | 50% |
| Energies | 12% | | 88% |
| Financials | 34.43% | | 65.57% |
| Health Care | 44.44% | | 55.56% |
| Industrials | 42.86% | | 57.14% |
| Information Technology | 40.63% | | 59.38% |
| Materials | 25.93% | | 74.07% |
| Real Estate | 71.88% | | 28.13% |
| Communication Services | 33.33% | | 66.67% |
| Utilities | 60.71% | | 39.29% |

OSLO BØRS - MOWI

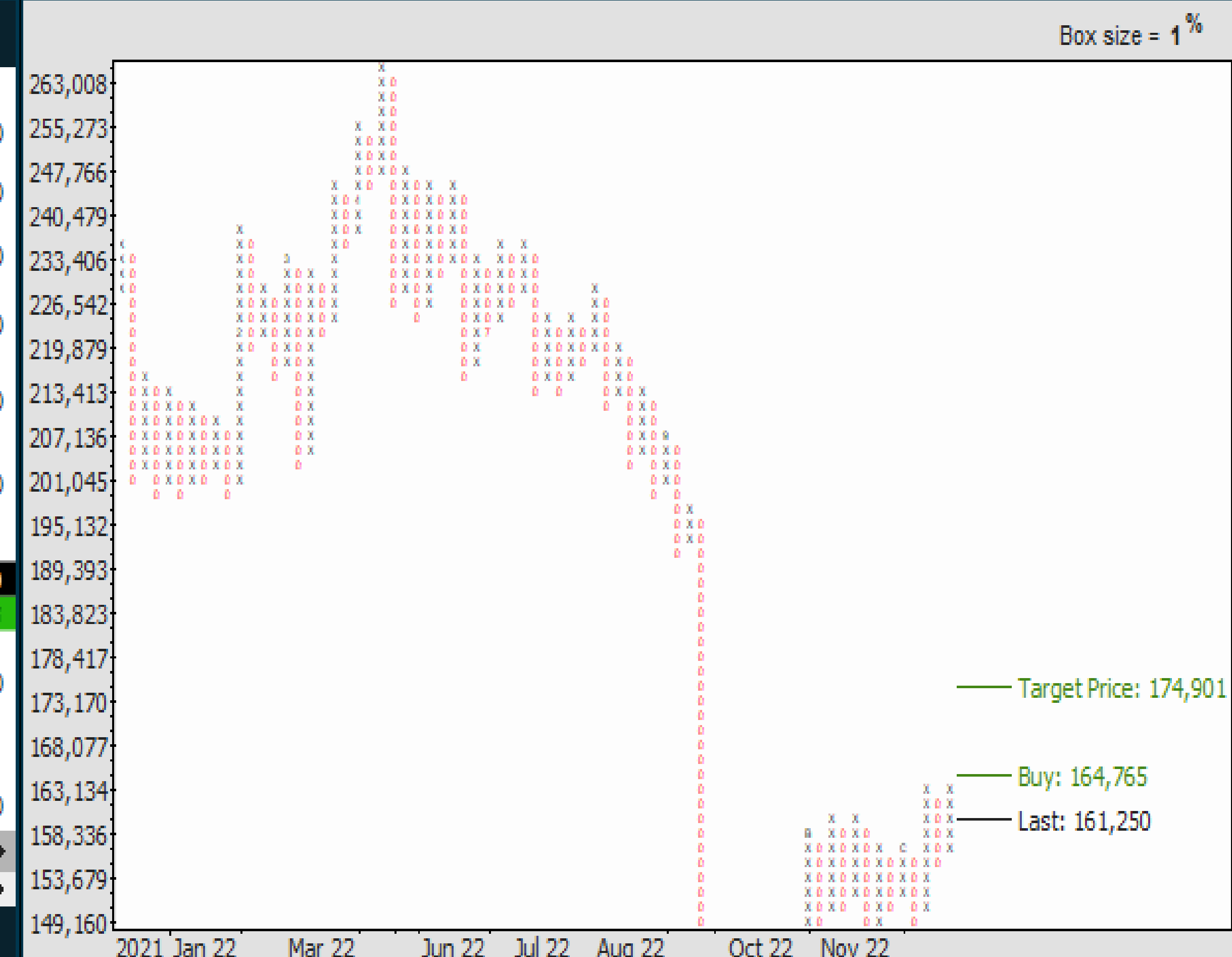
1 LYTD W

VWAP: 161,190 V: 1 488k L: 161,250 +/-: 1,100 0,69%

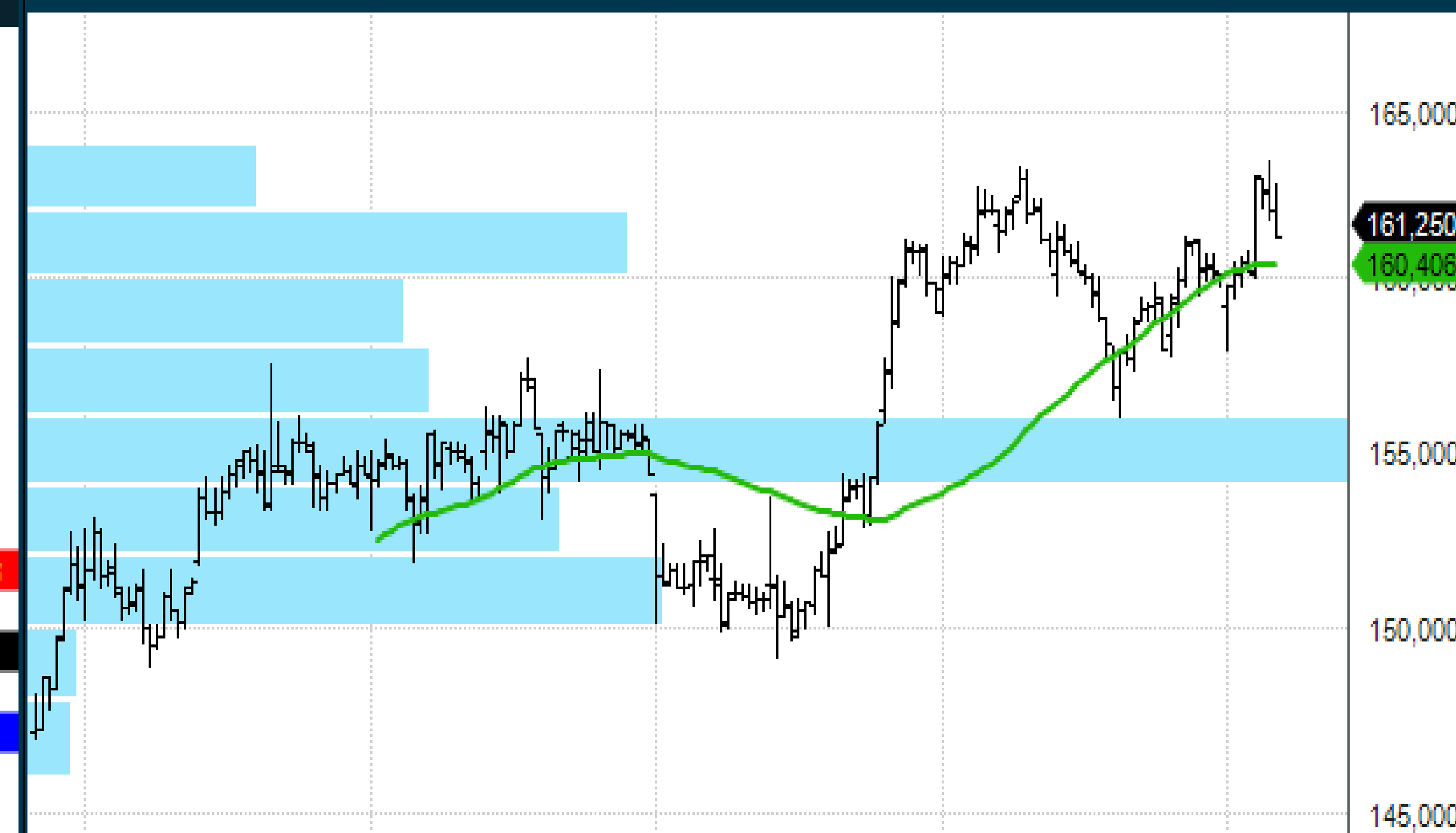
MOWI MA Close 10 PV



Ser grei ut teknisk, men liker ikke helt chart som ser bra ut, men hvor det likevel ikke kommer inn oppsidemomentum. Uten momentum og aggressive kjøpere er dette en rekyl som skal feile. Kurspotensialet er økt fra 173,50 til 175, men siden volumvektet snitt kommer inn ved 172,70 er risk/reward ikke den beste.

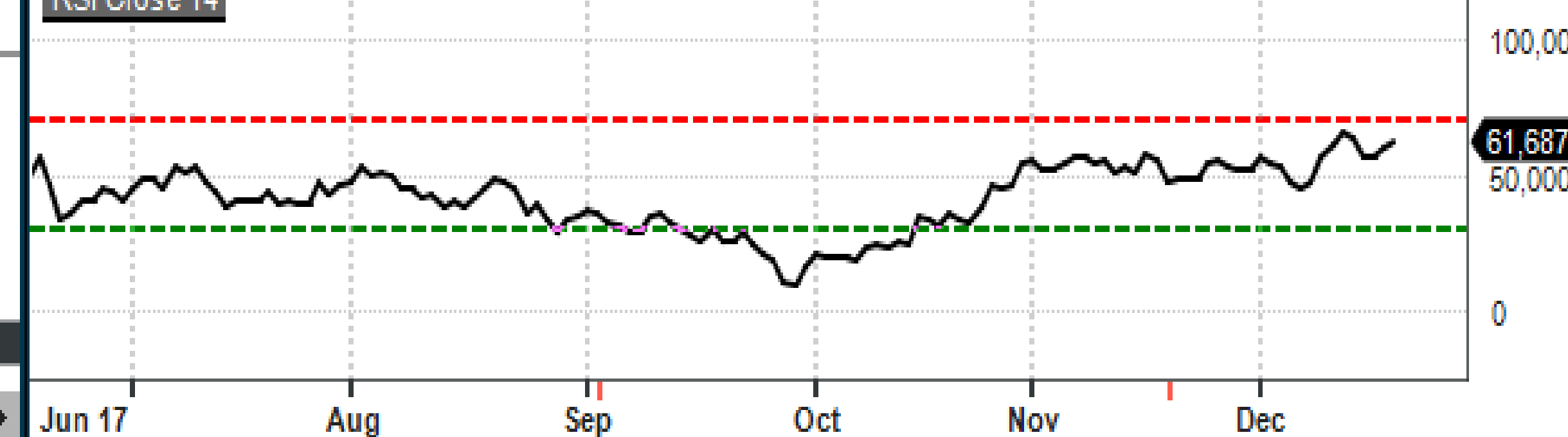


MOWI - Chart

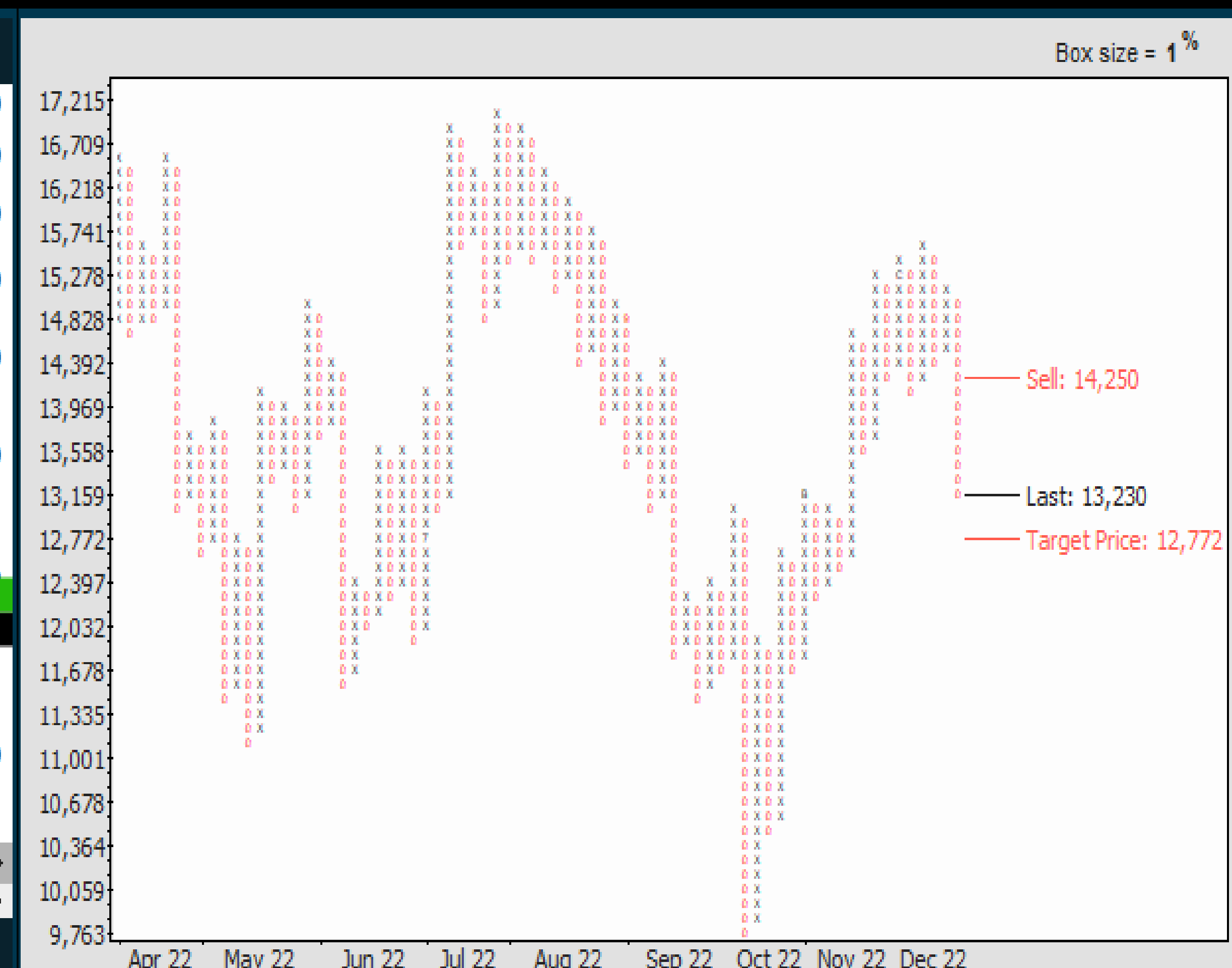
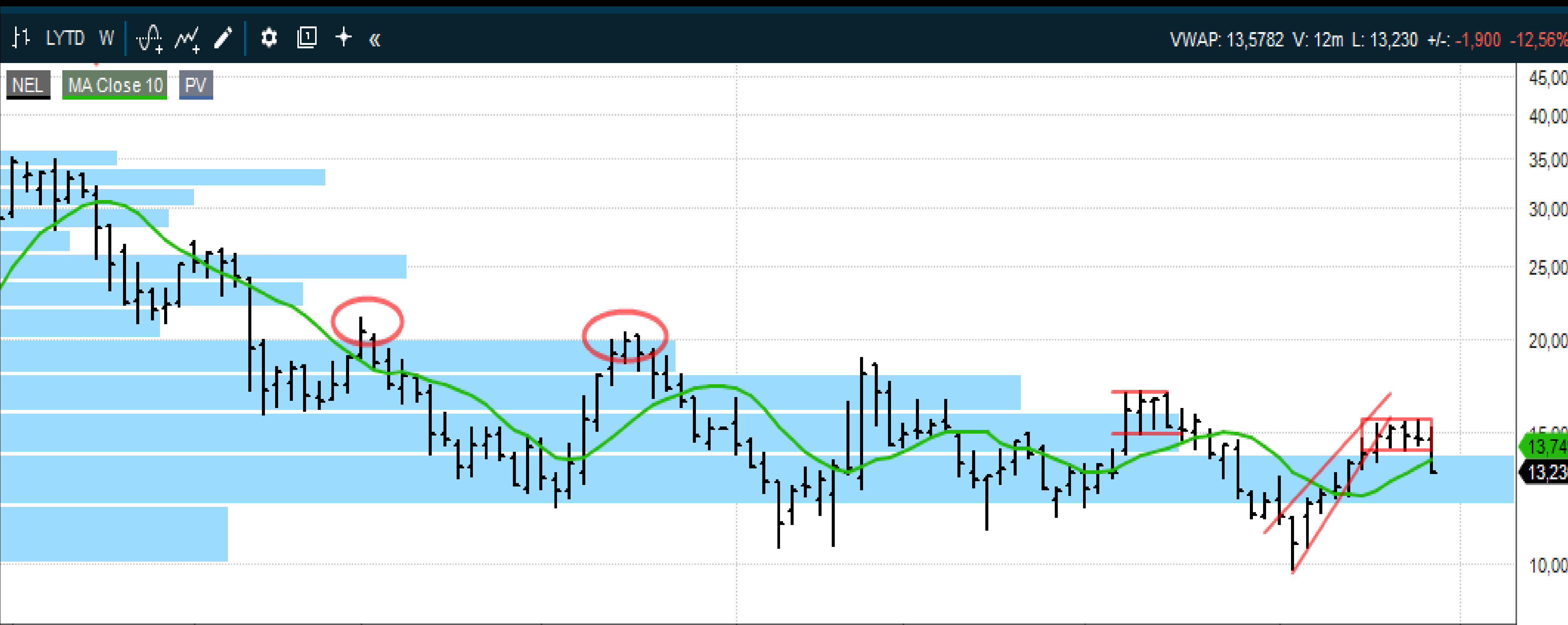


Line type 6M D

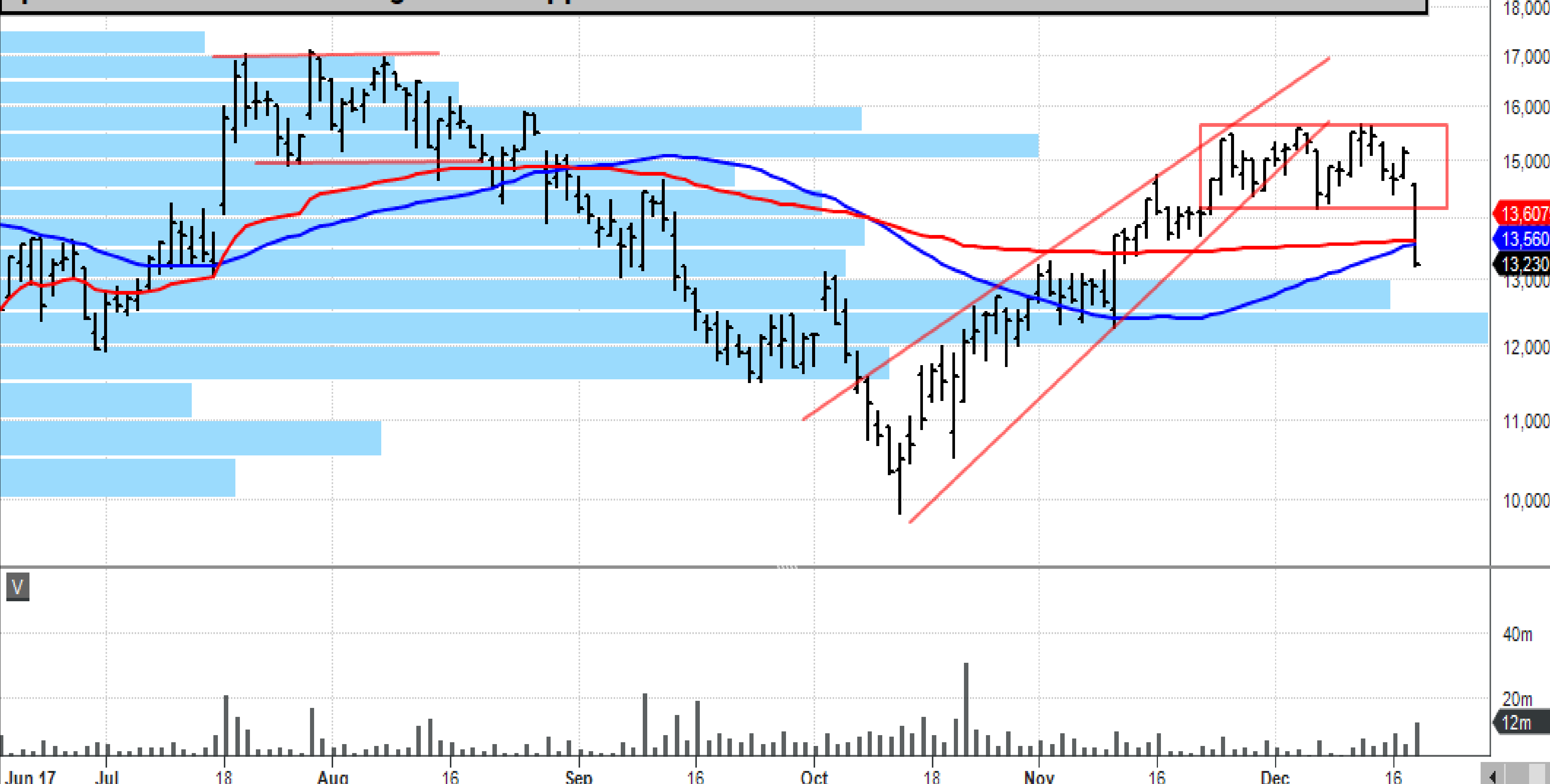
RSI Close 14



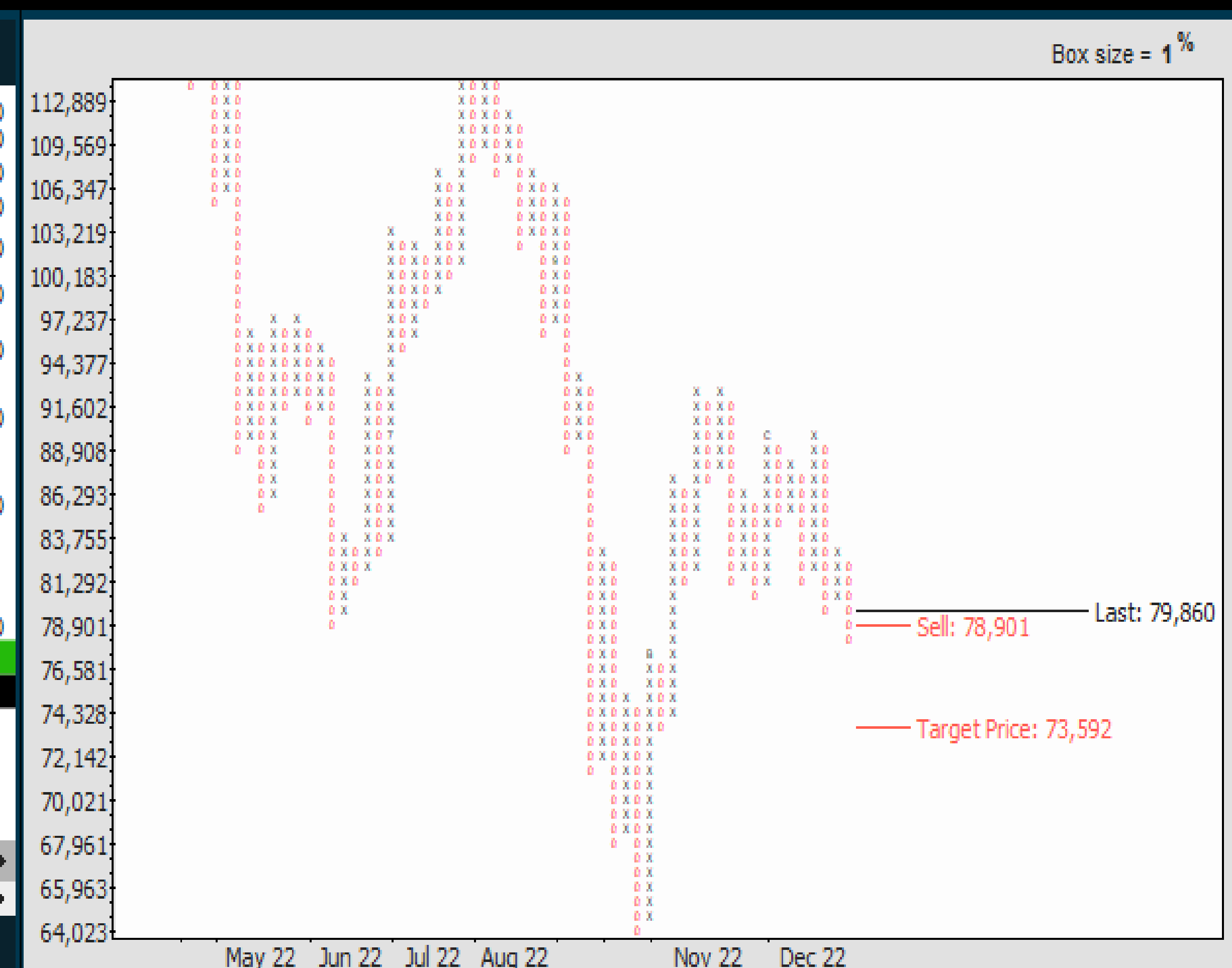
OSLO BØRS - NEL



Kraftig brudd ned på et kraftig tiltakende volum. Selgerne var aggressive og den sluttet på laveste. Kursen trigget salgssignalet ved 14,25 og kurspotensialet til dette er ned til 12,77. Sluttet under volumvektet snitt og 50 dager. Den mellomlangsigtede nedtrenden er aktiv og dette er 6 gangen siden april kursen har vendt kraftig ned fra toppen av denne. Det tekniske er svakt!



OSLO BØRS - SCATEC SOLAR

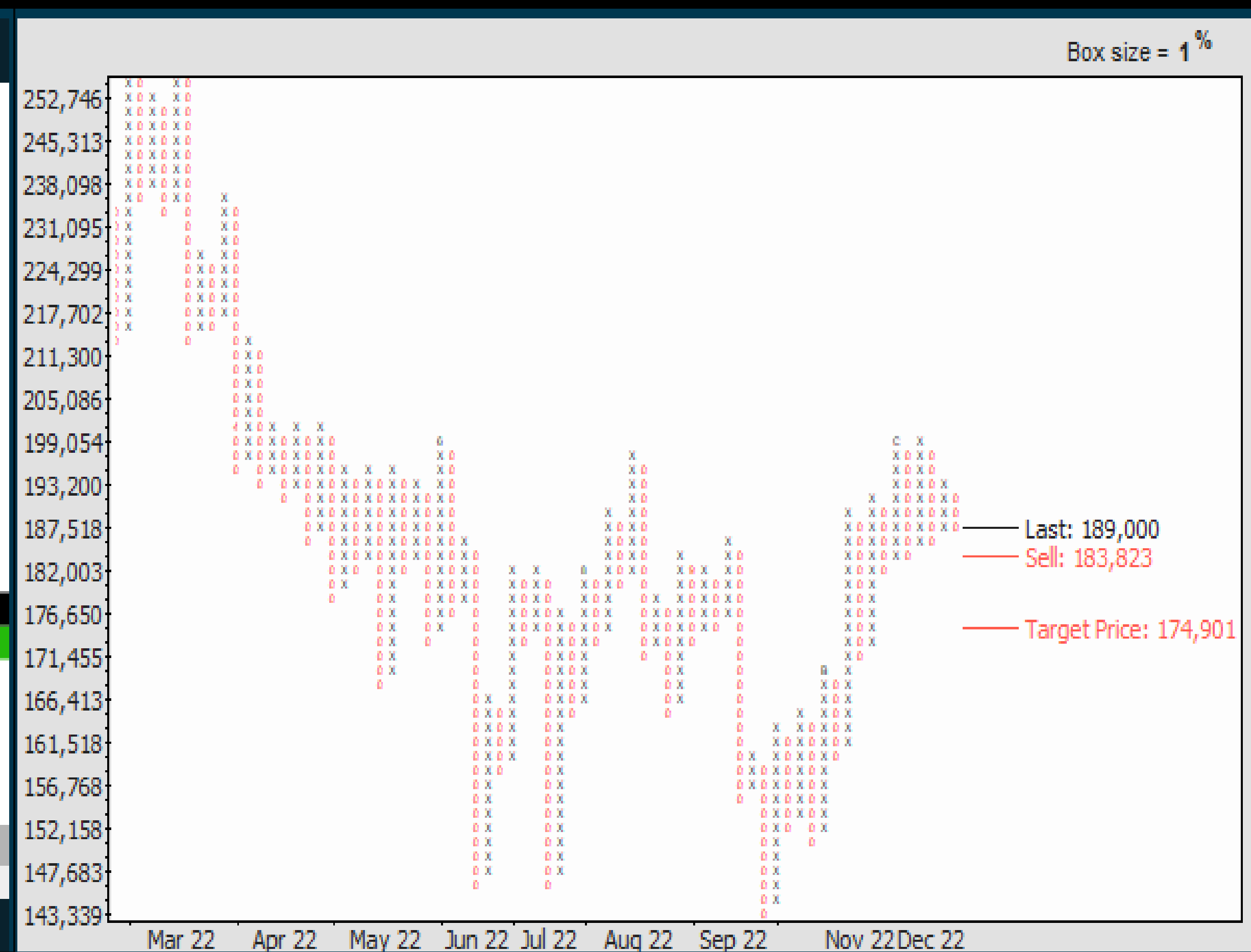


Scatec tester brudd ned fra den sidelengse formasjonen. Falt og sluttet under 50 dager snittet tirsdag og befinner seg 1 krone over salgssignalet ved 78,90. Kursmålet til dette er 73,60, men det er nok altfor optimistisk hvis det kommer inn nedsidemomentum på et brudd ned. Det tekniske ser helt forferdelig ut i Point&Figure chartet og signaliserer at den er i ferd med å etablere en toppformasjon. Skal videre ned indikerer det tekniske.

OSLO BØRS - SCHIBSTED



Tydeligvis ikke noe brudd marked opp da oppsidemomentumet raskt forsvinner i en rekke aksjer. Sterk mandag, usikker tirsdag og kursen handles opp mot et sterkere motstandsbelte. Intet kjøpssignal før kursen stiger over 201.

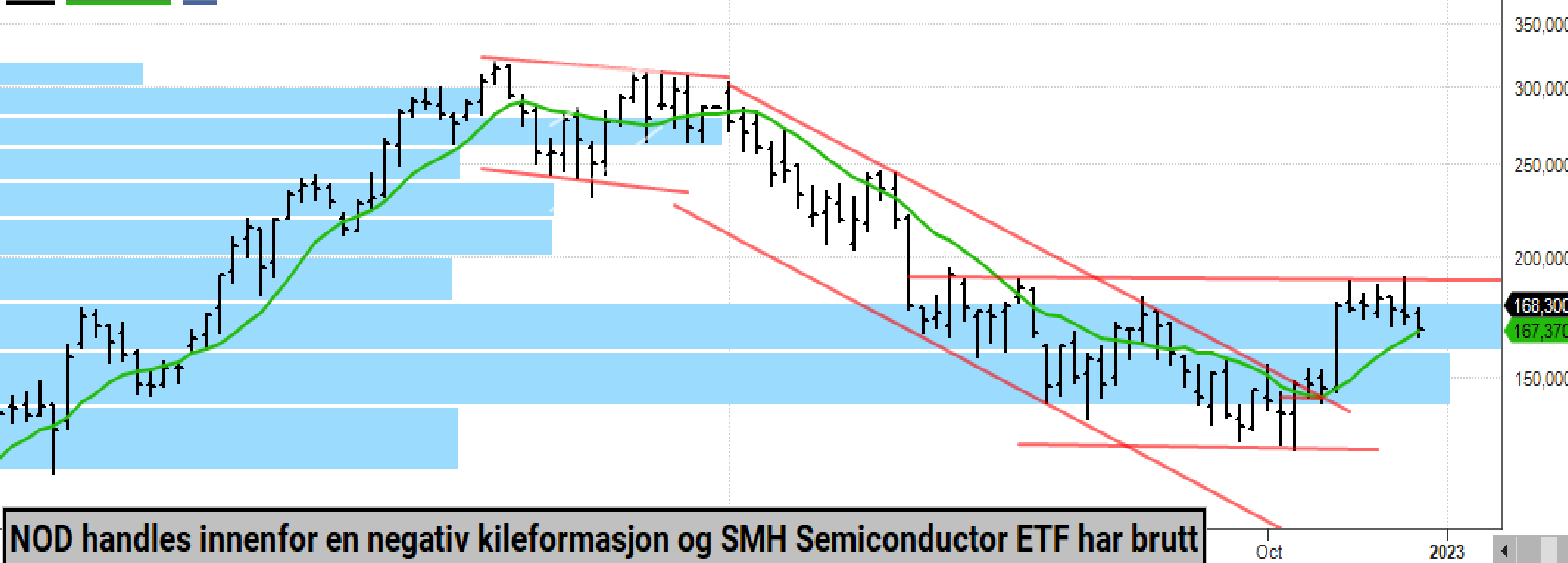


OSLO BØRS - NORDIC SEMICONDUCTOR

LYTD W

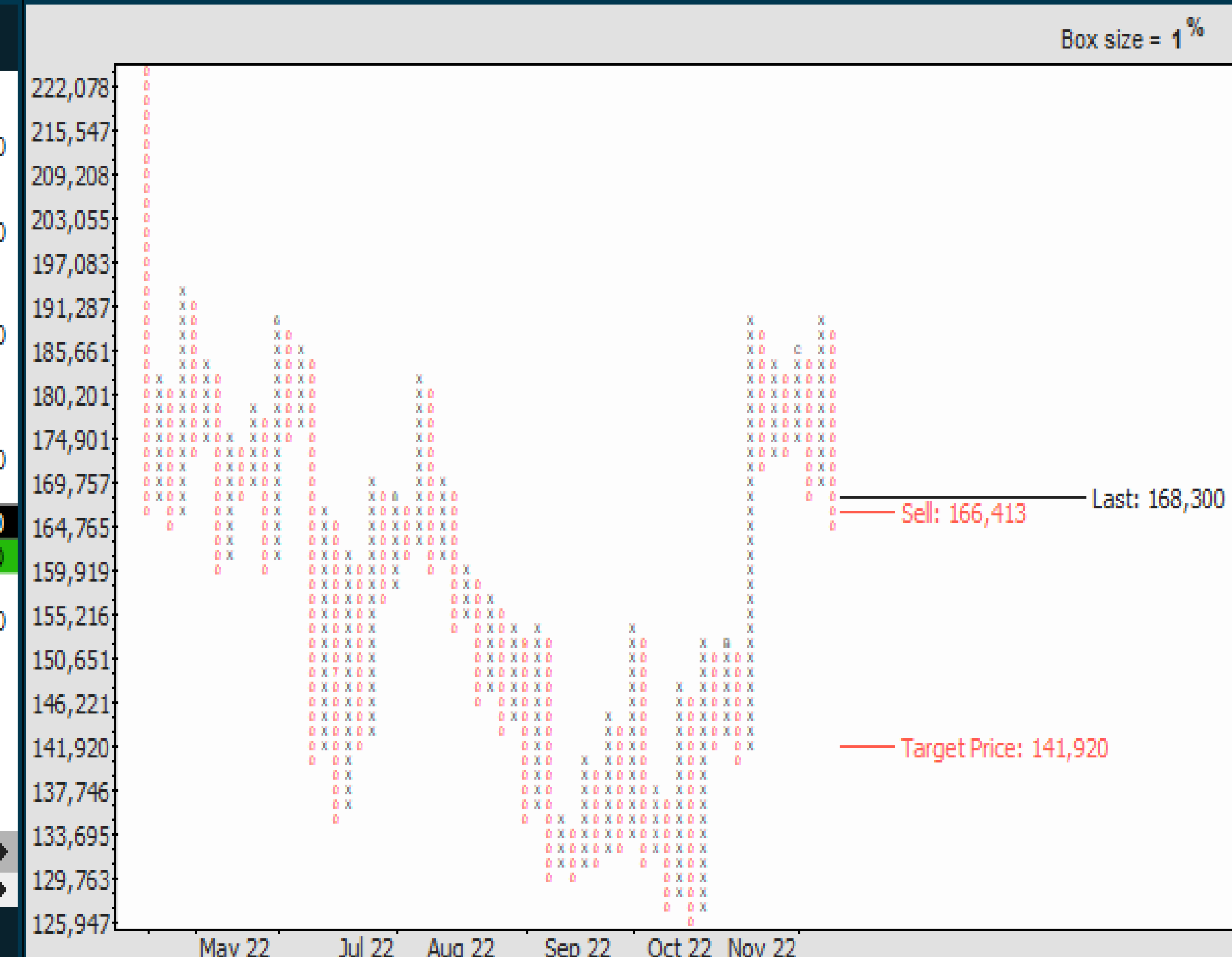
VWAP: 168,0462 V: 543k L: 168,300 +/- -1,550 -0,91%

NOD MA Close 10 PV

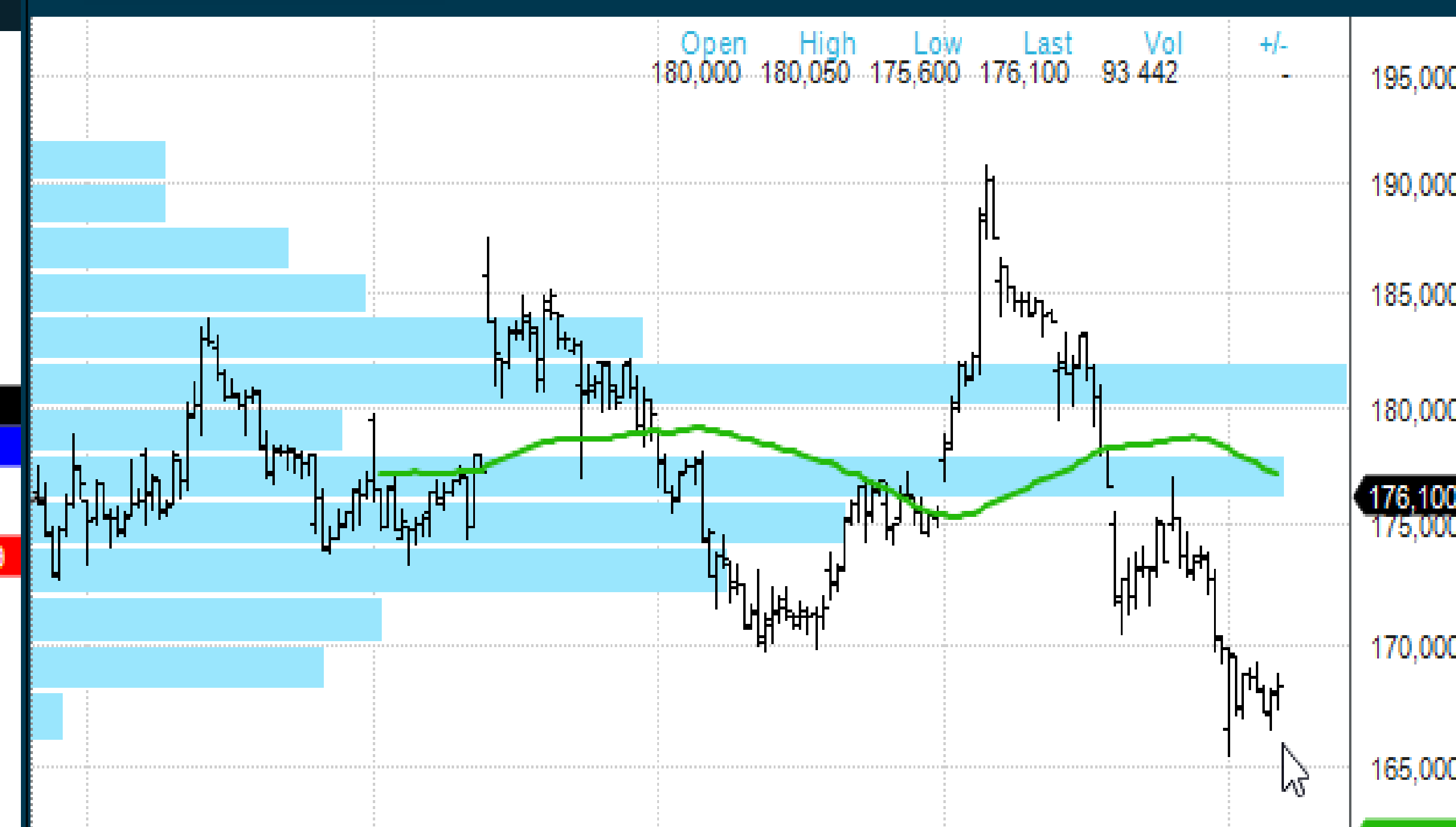


Oct 2023

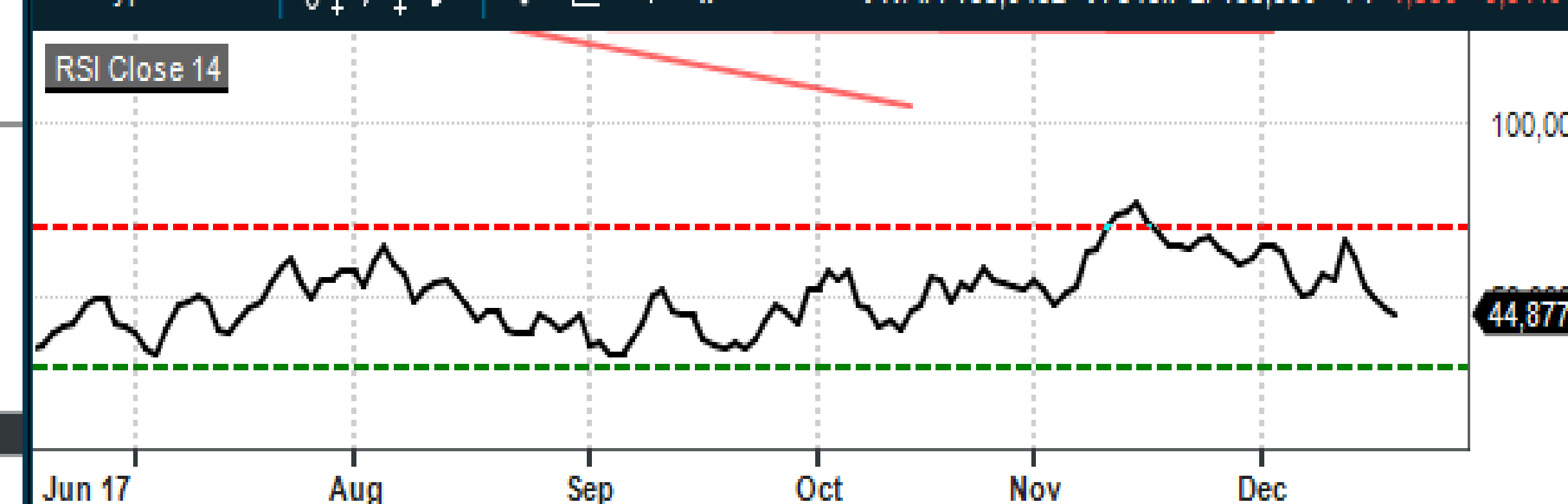
168,0462 V: 543k L: 168,300 +/- -1,550 -0,91%



NORDIC SEMICONDUCT - Chart



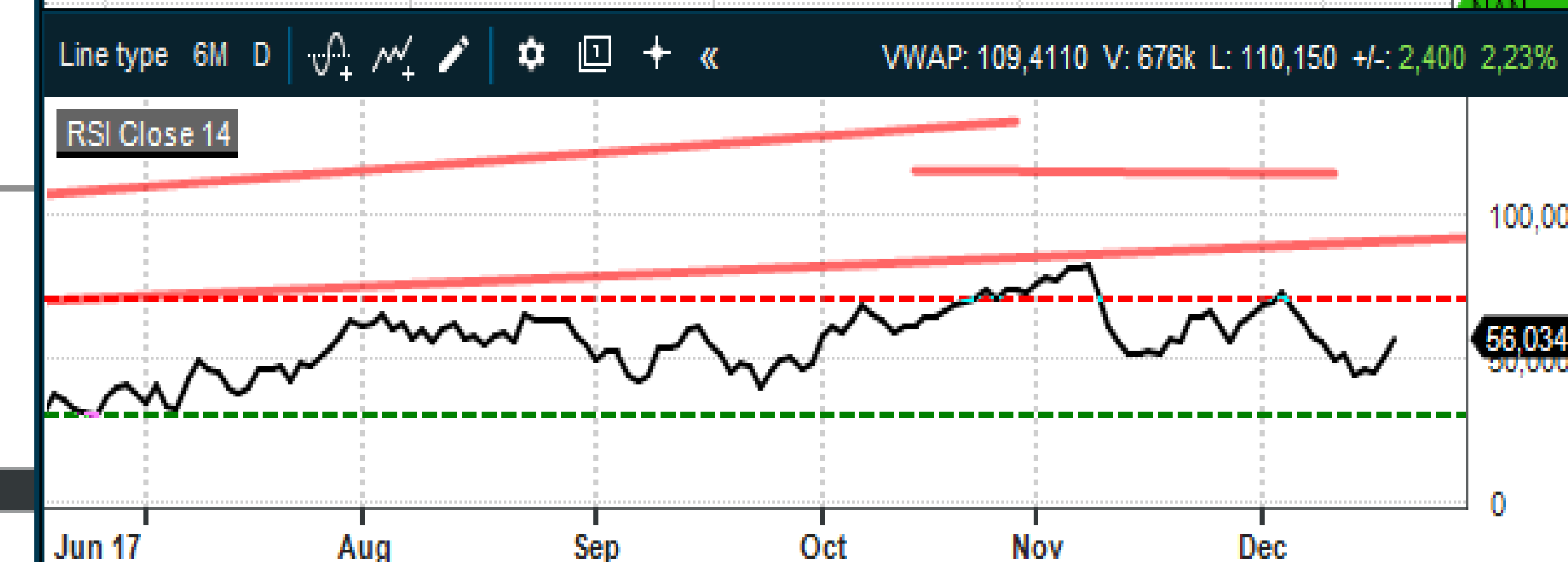
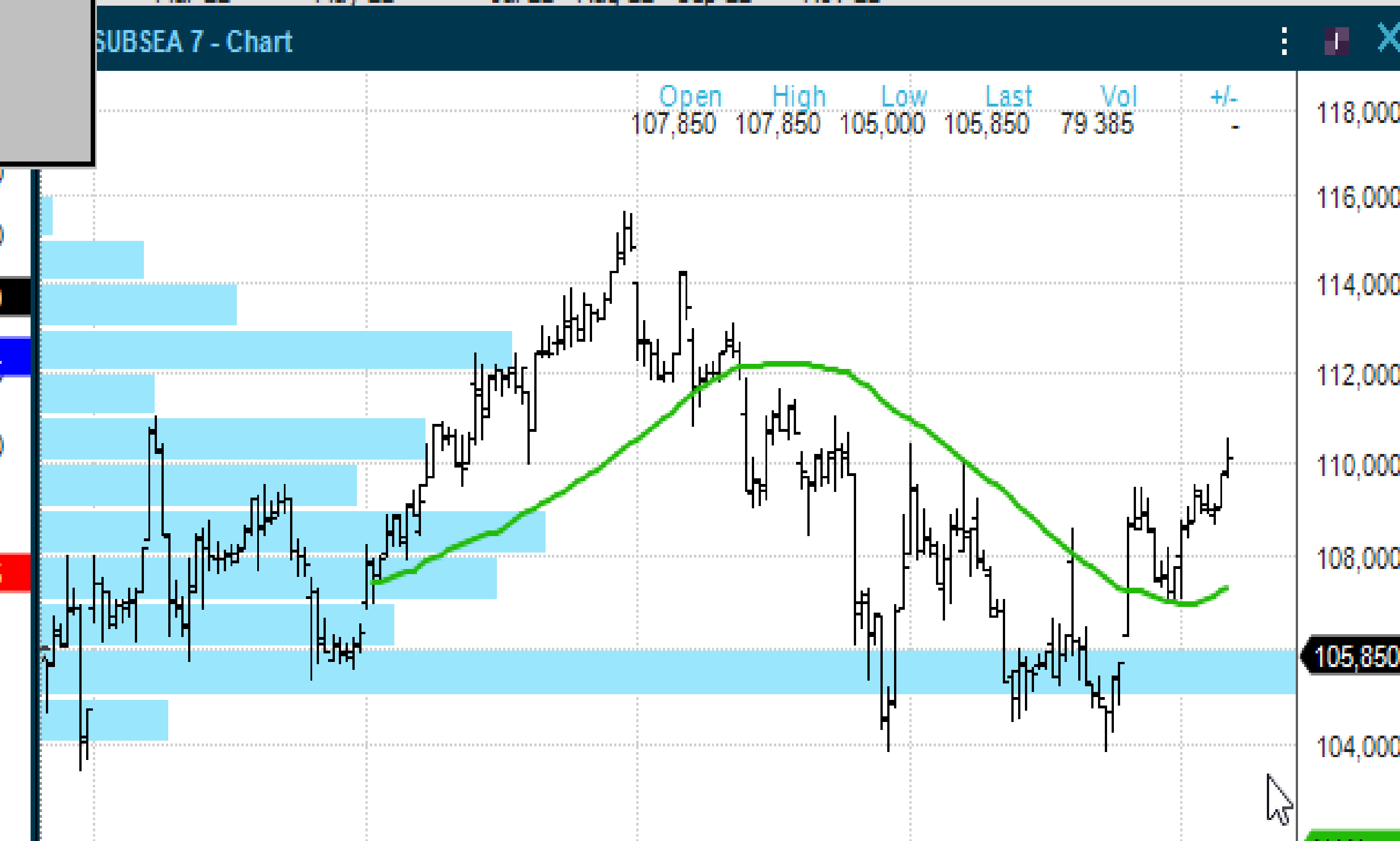
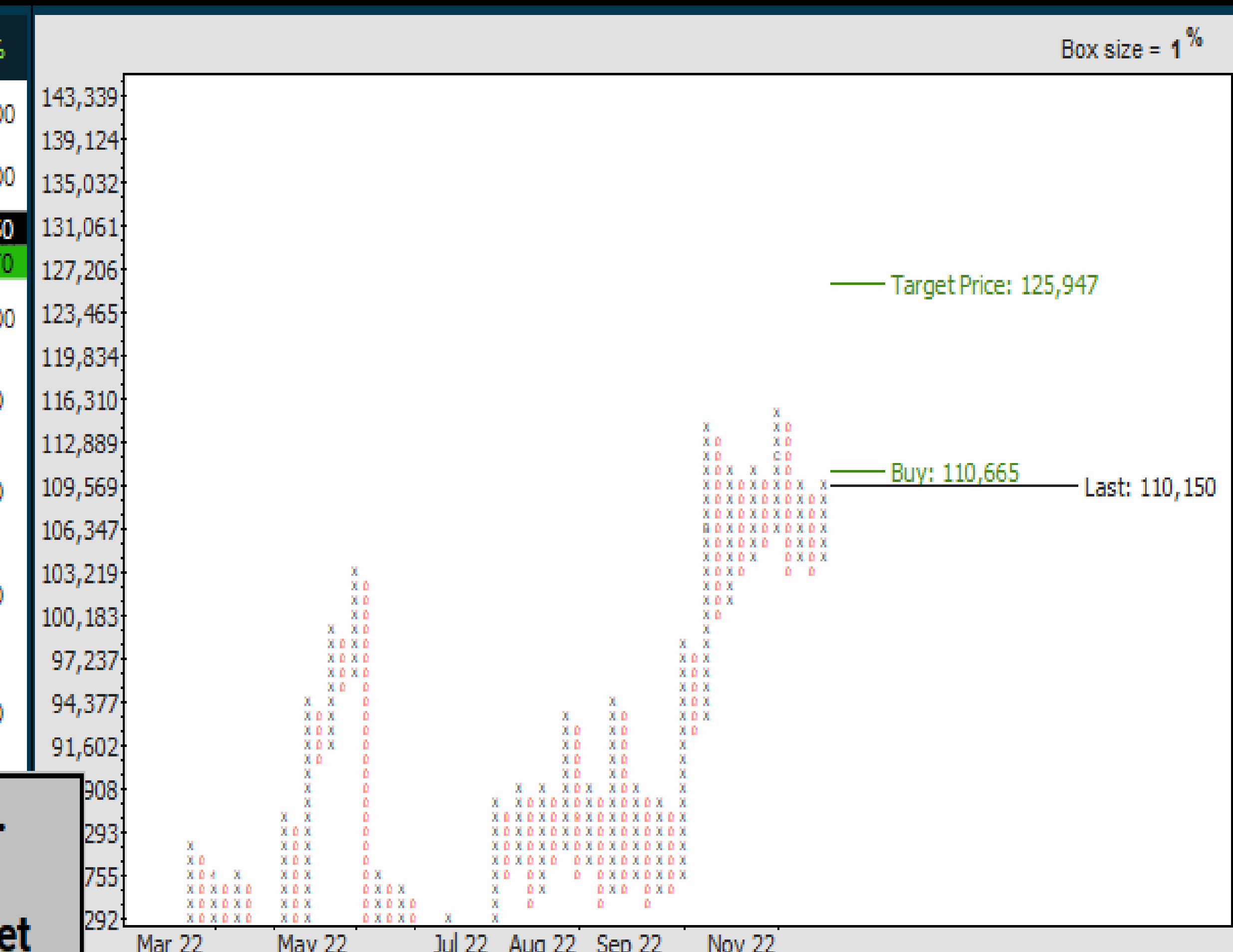
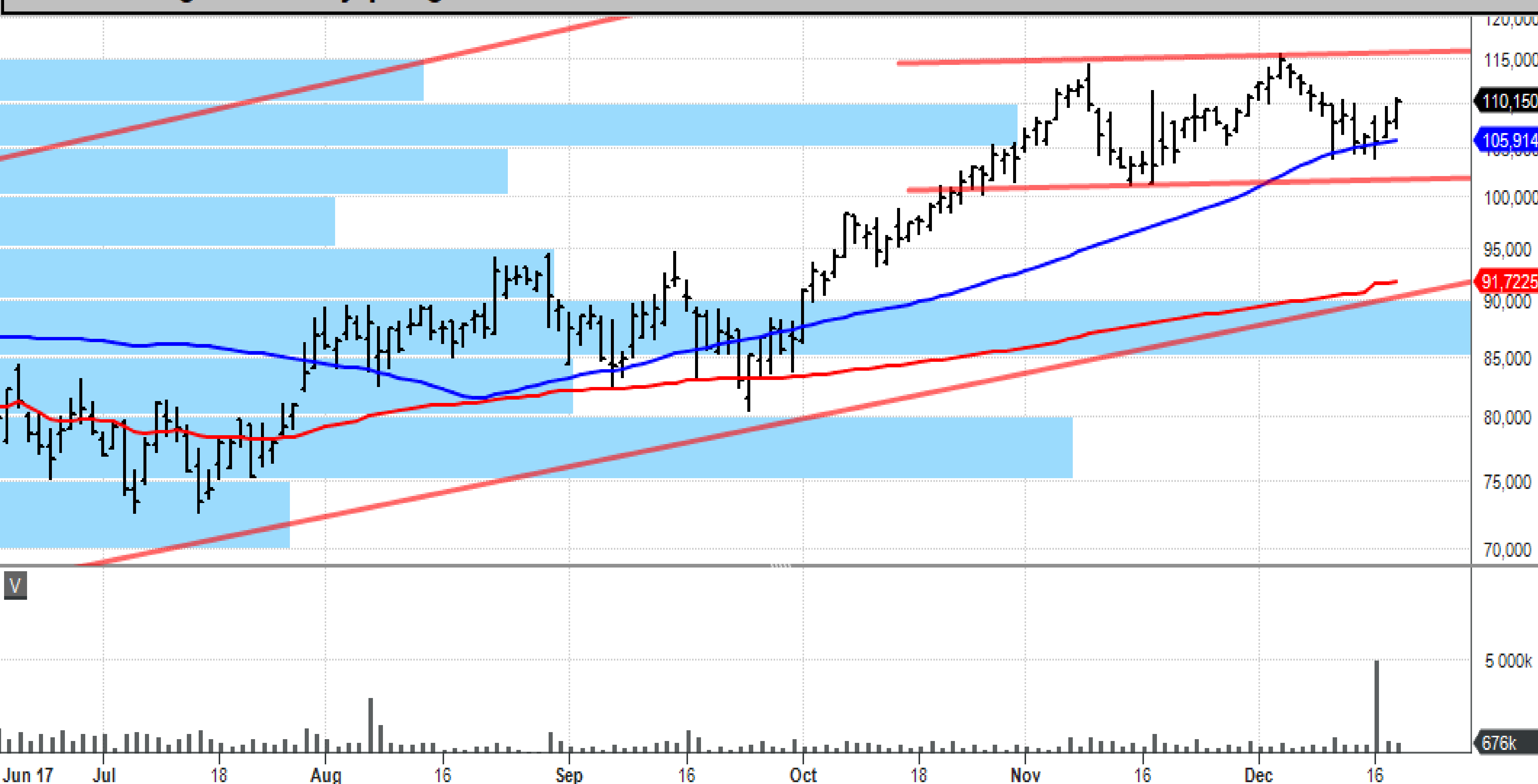
Line type 6M D VWAP: 168,0462 V: 543k L: 168,300 +/- -1,550 -0,91%



OSLO BØRS - SUBSEA 7



Subsea 7 er en av de sterkeste av oljeaksjene og kursen har holdt 50 dager støtten på den siste konsolideringen. Det kom inn litt oppsidemomentum mandag og tirsdag og kursen sluttet rett i underkant av kjøpssignalet ved 110,70. Kurser over 111 vil trigge et kurspotensiale mot 126. Selvfølgelig avhengig av om at det ikke kikker inn et sterkere nedsidemomentum i oljeprisen eller sektoren. Trendmessig ser Subsea7 interessant ut. Ser an om den klarer onsdag å slutte i kjøpssignal.



OSLO BØRS - KOMMENTARER

| Watchlist - rest | | | | | | | | | |
|------------------|---|--------|--------|--------|------|---------|--------|--------|--------|
| Symbol | N | Last | L +/-% | Turn | RSI1 | 1M +/-% | +/-% E | High M | MA50 |
| ADE | | 65,55 | -2,7% | 49m | 40 | -18,0% | -4% | 74,85 | 73,20 |
| AUTO | | 17,82 | -1,0% | 31m | 46 | -1,8% | -3% | 20,77 | 18,81 |
| NYKD | | 28,90 | -9,6% | 29m | 51 | 5,9% | -4% | 34,76 | 27,20 |
| KAHOT | | 20,08 | -0,4% | 28m | 38 | -19,1% | -4% | 23,83 | 22,25 |
| IDEX | | 1,05 | -3,9% | 7 484k | 45 | 7,4% | -8% | 1,37 | 0,99 |
| PHO | | 105,80 | -2,2% | 7 158k | 57 | 9,8% | -1% | 112,50 | 97,50 |
| VEI | | 94,40 | 0,4% | 6 068k | 53 | 4,2% | -1% | 97,80 | 89,96 |
| HEX | | 29,84 | -3,1% | 5 358k | 54 | 8,6% | -2% | 32,66 | 26,54 |
| PEXIP | | 13,23 | -5,2% | 4 317k | 56 | 17,2% | -2% | 14,60 | 10,83 |
| MGN | | 21,35 | -2,3% | 3 576k | 41 | -3,6% | -2% | 23,60 | 22,25 |
| RANA | | 47,05 | -0,6% | 3 242k | 63 | 7,9% | 2% | 47,95 | 42,94 |
| CLOU | | 12,52 | -2,5% | 2 791k | 36 | -7,5% | -5% | 14,20 | 13,11 |
| DLTX | | 4,04 | 15,4% | 2 637k | 52 | 5,6% | 4% | 4,48 | 4,06 |
| PROT | | 120,80 | 0,7% | 2 517k | 48 | -1,0% | 0% | 128,80 | 120,94 |
| AZT | | 74,20 | -1,3% | 2 361k | 59 | 11,7% | 0% | 79,40 | 69,38 |
| NANO | | 1,19 | -0,8% | 1 878k | 56 | 6,3% | 8% | 1,28 | 1,16 |
| SATS | | 8,30 | -4,6% | 1 401k | 53 | 5,1% | -1% | 9,50 | 7,65 |
| OTOVC | | 20,00 | -2,4% | 1 302k | 46 | -5,9% | -1% | 21,80 | 20,71 |
| KID | | 69,00 | -1,1% | 1 201k | 42 | -5,6% | -2% | 72,00 | 72,81 |
| B2H | | 7,79 | -1,8% | 881k | 34 | -7,3% | -3% | 8,74 | 8,02 |
| XXL | | 4,45 | -3,8% | 847k | 47 | 6,9% | -4% | 5,36 | 4,46 |
| NEXT | | 4,52 | -0,5% | 440k | 54 | 2,8% | 0% | 4,70 | 4,31 |
| AKBM | | 33,60 | -1,2% | 186k | 29 | -11,9% | -4% | 38,00 | 38,11 |

De mindre aksjene, som var sterkest i forrige uke, kommer nå ned igjen på et bra nedsidemomentum.

Det er få vedvarende og sterke trender og oppgangene holder så lenge det er positivt momentum. Deretter er det rett ned igjen.

Pass på Autostore, hvis den faller under 17,20/17 da det vil trigge et kraftig salgssignal mot 14.

Nykode har snart ryddet bort oppgangen fra forrige uke. Dette er som stol leken og når musikken stopper er det mange investorer som blir skadelidende.

Pexip har faktisk trendet noen uker, men nå ser det ut til å brikke litt o Under 13 og vi har et salgssignal mot 11,90.

