

2022

Tirsdag 20. desember



BULL

BEAR

INSIDE OSLO BØRS

Teknisk Aksjeanalyse Rapport

BofA December Global Fund Manager Survey

FMS In a Nut: investors bearish growth, bullish China reopening, v bullish inflation & bonds, bearish US\$, short covering stocks, tech, EM, Europe; bond bears burnt but FMS cash levels still high (5.9%), risk appetite still low, allocation still defensive (BofA Bull & Bear Indicator @ 2.6)...we say Jan/Feb "pain trade" is up for bond yields & risk assets.

FMS on Macro: net 69% expect weaker global growth, but pessimism stable thanks to China (74% expect full reopening by end-23); macro doubts mean CIO's want CEO's to focus on balance sheets (56%), not capex (21%) or stock buybacks (16%); the good macro news...record 90% of investors predict lower global inflation in '23.

FMS on Rates & Risk: Fed funds to peak -5% in Q2'23, expectations for lower rates highest since Mar'20, for lower bond yields close to all-time highs; peak cash...FMS cash levels drop from 6.2% to 5.9%, peak risk aversion...FMS Financial Market Risk Indicator down to 5.6; most likely source of "credit event" now US shadow banking not China.

FMS on AA: FMS investors say best performing asset in '23 to be government bonds & most overweight bonds vs stocks since Apr'09 (Chart 1); peak yields = peak US\$...highest expectation of US\$-depreciation since May'06; Dec short-covering in stocks (UW up from -34% to -22%), tech, Europe & investors now OW EM equities (18-month high); global energy & industrial longs cut, but length in staples & healthcare intact.

Contrarian Trades: if no GDP/EPS collapse Q1'23...long stocks, REITS, consumer, industrials; if big China reopening = higher-for-longer inflation/Fed funds...short bonds.

Chart 1: Relative positioning in stocks vs bonds now lowest since 2009

Net % of FMS overweight equities - bonds

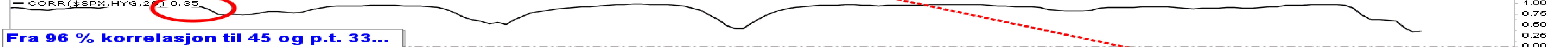
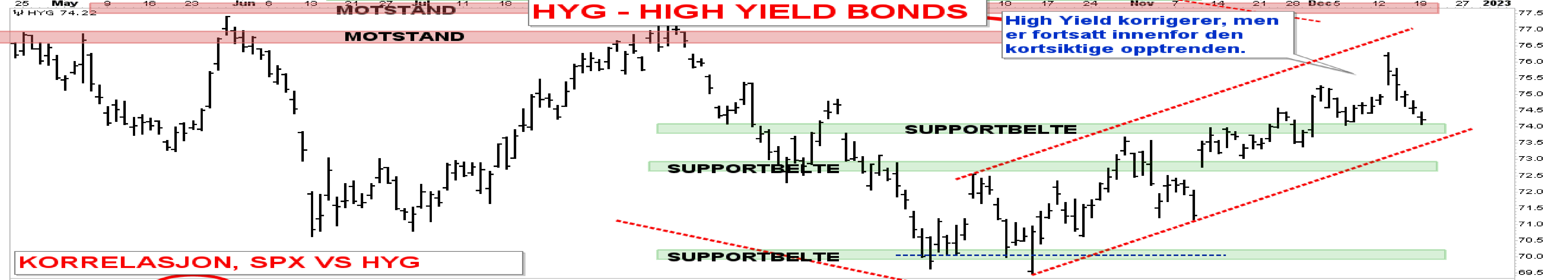
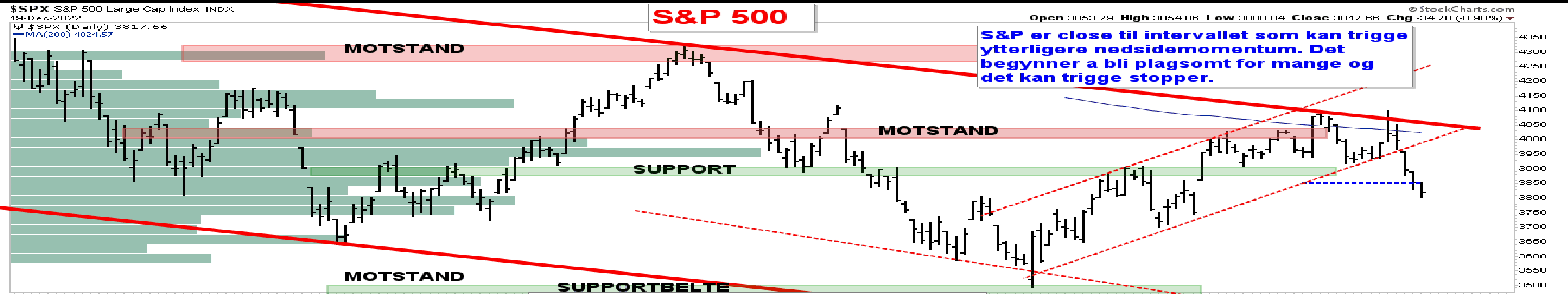


2. 2022 has been a busy year...

2022 In 22 numbers:

- 9.1%...US CPI hit a 40-year high
- 45.8%...German PPI hit a 100-year high
- 2...number of Fed rate hikes forecast for 2022 in the BofA Global FMS in Dec'21
- 284...number of central bank rate hikes YTD in 2022 (>1 per trading day – Chart 7)
- 5.4x...ratio of US private sector financial assets to GDP (vs peak of 6.2x)
- 1969...US unemployment rate fell to 3.5%, lowest since 1969
- 34%...record YoY rise in Miami house prices YoY in May'22
- -35%...return from the 30-year US Treasury bond, worst in over a century
- <\$1tn...crypto currency crash took crypto market market cap from \$3tn to <\$1tn
- 2...commodities were best performing asset class for 2nd consecutive year
- 90%...rise in natural gas prices, best performing commodity of '22
- 382mn barrels...US strategic petroleum reserve slashed to lowest since 1984
- €750bn...fiscal policy stimulus in Europe & UK to offset war
- 47%...rise in Chevron, best performing stock in Dow Jones
- -49%...collapse in Salesforce, worst performing stock in Dow Jones
- \$3.6tn...market cap slump in FAAMG (Facebook, Apple, Amazon, Microsoft, Google)
- \$33tn...global equity market cap slump from Nov'21 high
- -50%...decline in private equity stocks from Nov'21 high
- 2009...Hang Seng Index fell to lowest level since 2009
- 33%...yield on China HY bonds rose to staggering 33% (spreads>3000bps)
- -16%...Japanese yen was worst performing major currency
- 76%...best performing equity market in US\$-terms was Turkey

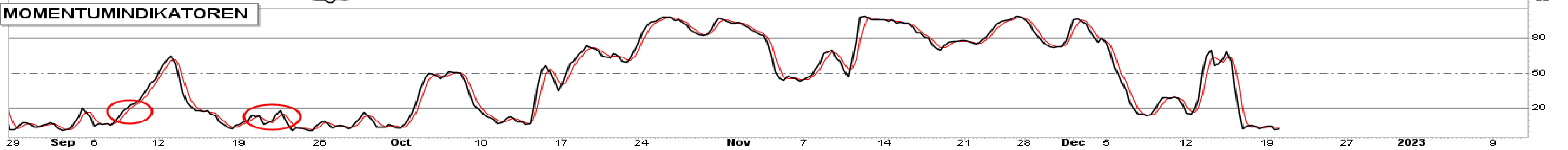
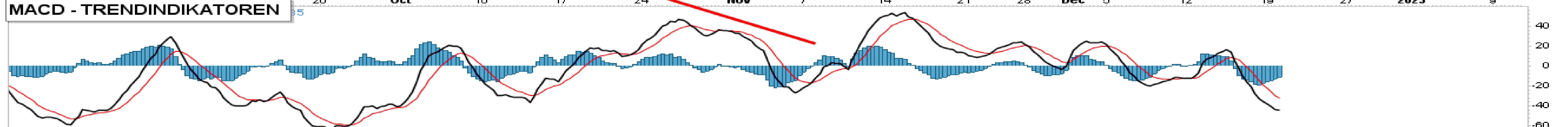
S&P 500 & HIGH YIELD



S&P - 120 MIN - BRUTT NED, LIGGER I SALG!

\$SPX S&P 500 Large Cap Index: INDX
19-Dec-2022 3:59pm
RSI(14) 31.43

Open 3853.79 High 3854.86 Low 3800.04 Last 3819.25 Chg -33.11 (-0.86%)



S&P 500 - 60 MIN - HANDLES INNENFOR EN OPPTREND!

\$SPX S&P 500 Large Cap Index INDX
19-Dec-2022 3:59pm
41 \$SPX (60 min) 3818.80

S&P - KORTERE 60 MIN CHART

Open 3818.79 High 3854.86 Low 3800.04 Last 3818.80 Chg -33.56 (-0.87%)



S&P 500- 15 MIN - INGEN NYE SIGNALER MOTTATT TIRSDAG!

\$SPX S&P 500 Large Cap Index: INDX

19-Dec-2022

RSI(14) 45.21

UTVIKLINGEN SISTE 15 DAGER - 15 MIN CHART

Open 3853.79 High 3854.86 Low 3800.04 Close 3817.47 Chg -34.89 (-0.91%)

\$SPX (15 min) 3817.47

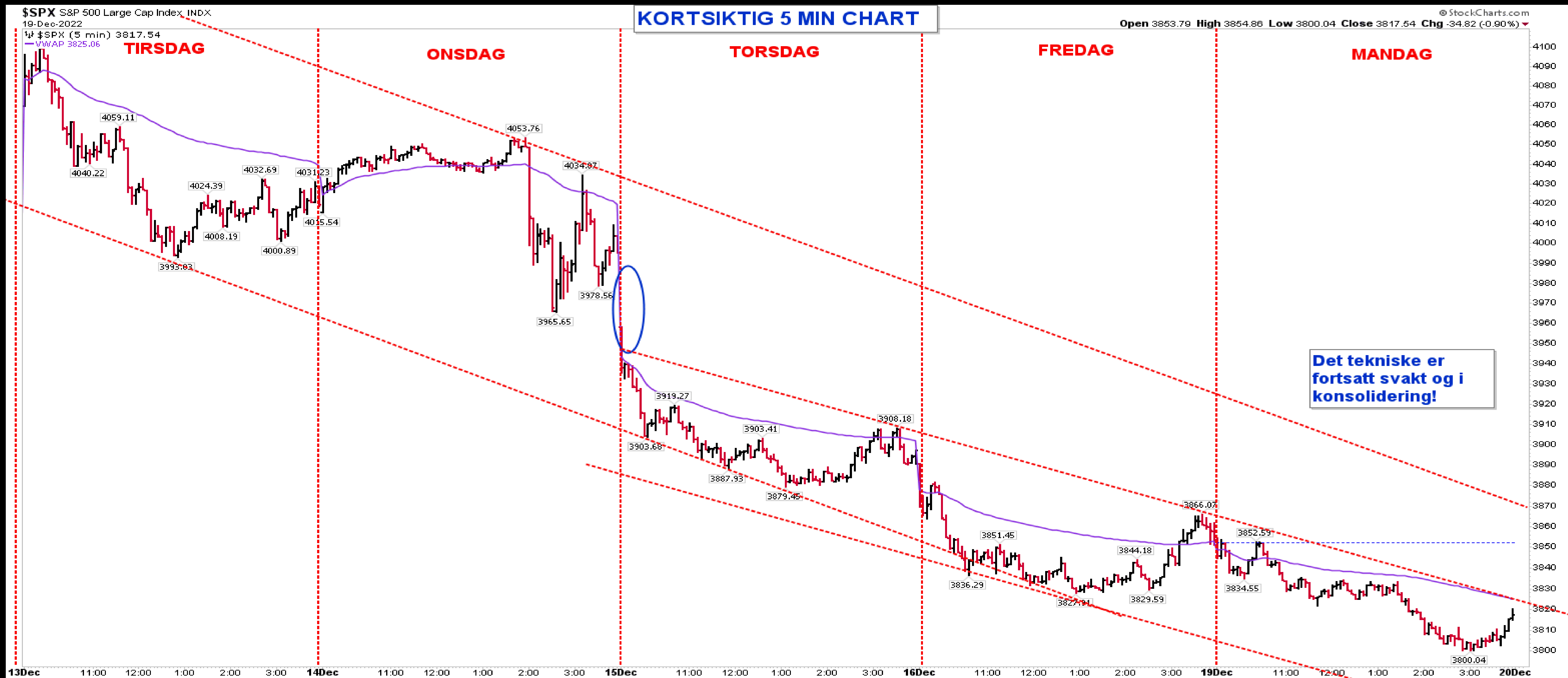
MOTSTAND

MOTSTAND

SUPPORT

Brutt ut av konsolideringsboksen.

S&P 500- 5 MIN - SISTE UKES UTVIKLING!



% av aksjer som stiger/faller i S&P sektorene

Consumer Discretionary	82.54%		17.46%
Consumer Staples	40.63%		59.38%
Energies	57.69%		42.31%
Financials	71.43%		28.57%
Health Care	66.67%		33.33%
Industrials	72.73%		27.27%
Information Technology	91.04%		8.96%
Materials	100%		0%
Real Estate	93.75%		6.25%
Communication Services	91.67%		8.33%
Utilities	82.14%		17.86%

OSLO BØRS

Watchlist - OSLO BIG CAPS

Symbol	N	Last	L +/-	Turnov	RSI14	1M +/-	+/-%	EMA1	High MTD
SCHA		193,700	3,7%	61m	58	8,5%	1%	201,00	
NEL		15,130	3,3%	88m	56	8,0%	1%	15,64	
SCATC		82,960	2,4%	23m	47	-6,1%	-2%	90,22	
BAKKA		589,000	1,6%	48m	66	19,1%	2%	612,50	
MOWI		160,150	1,4%	273m	59	6,5%	2%	163,35	
NHY	📊	70,000	1,3%	281m	45	-1,7%	-2%	76,04	
TEL	📊	89,700	1,3%	218m	35	-8,6%	-2%	96,46	
EQNR	📊	361,650	1,2%	1 154m	48	5,6%	0%	380,50	
DNB	📊	186,900	0,7%	325m	54	1,5%	1%	191,75	
SALM		359,200	0,6%	135m	54	5,1%	0%	374,40	
STB	📊	83,860	0,4%	107m	45	-3,6%	-1%	88,56	
GJF	📊	192,500	0,4%	45m	53	1,4%	0%	194,30	
YAR		425,100	0,1%	224m	35	-7,1%	-2%	459,00	
ORK	📊	70,540	0,0%	99m	53	3,3%	0%	71,76	
TOM	📊	181,840	-0,3%	104m	43	-0,6%	-5%	204,70	
AKRBF		300,000	-0,5%	348m	35	-10,9%	-2%	342,20	
AKER		713,000	-1,2%	64m	38	-6,9%	-2%	768,50	
NOD		169,850	-2,1%	92m	46	-3,8%	-4%	190,80	

Euronext Oslo, Equities/ETFs/Indices [OSS] - List, oversi...

All Quotes Indices Chains List Heatmap Ranking Overview

+ Add... ↑ ↓ View Actions Create Watchlist

Symbol	N	Last	L +/-	Turn	RSI14	1M +/-	+/-%	EMA	High MTD
TOM	📊	181,84	-0,3%	104m	43	-0,6%	-5%	204,7	
NEL		15,13	3,3%	88m	56	8,0%	1%	15,6	
RECSI	📊	15,52	-0,3%	48m	40	-3,6%	-2%	17,5	
SCATC		82,96	2,4%	23m	47	-6,1%	-2%	90,2	
ACC		11,63	3,3%	22m	51	-3,5%	4%	11,8	
AKH		13,60	-0,6%	15m	47	-2,1%	-2%	14,8	
ZAP		22,35	-0,7%	7 688k	27	-28,6%	-9%	30,6	
BCS		11,16	-8,1%	4 778k	43	11,6%	-3%	12,8	
HPUR		24,14	1,5%	4 297k	48	8,5%	-5%	28,1	
QFUEL	📊	5,20	-4,9%	3 972k	32	-7,5%	-12%	6,8	
EFUEL		41,00	1,0%	1 013k	35	-25,5%	-4%	47,8	
VOW		17,51	-0,1%	896k	39	-9,1%	-3%	19,7	
HYPRO		33,05	-2,8%	884k	46	-3,8%	-4%	36,9	
SAGA		1,81	-0,5%	496k	38	-5,5%	-1%	1,9	
VGM		2,56	6,9%	13 233	54	-3,9%	5%	2,6	

Watchlist - 1- oljeselskaper

Symbol	N	Last	L +/-	Turnov	RSI	1M +/-	+/-%	EMA1	H
EQNR	📊	361,7	1,2%	1 154m	48	5,6%	0%		
AKRBF		300,0	-0,5%	348m	35	-10,9%	-2%		
SUBC		107,8	1,9%	87m	50	2,6%	0%		
AKER		713,0	-1,2%	64m	38	-6,9%	-2%		
PGS	📊	5,8	2,0%	61m	47	-9,1%	2%		
VAR		33,5	-0,7%	61m	41	1,0%	-2%		
AKSO		35,8	0,6%	59m	49	2,4%	1%		
TGS		121,5	-1,3%	42m	33	-8,4%	-3%		
DNO	📊	11,9	-2,1%	35m	41	-3,5%	-2%		
BORR		44,0	0,6%	19m	47	-6,5%	0%		
PEN		27,4	-0,4%	14m	34	-11,6%	-4%		
NOR		376,0	-2,8%	8 297k	45	1,1%	-2%		
BWO		24,2	0,2%	8 122k	40	-8,5%	-2%		
BWE		24,3	1,1%	8 027k	36	-9,5%	-4%		
OKEA		35,4	-1,7%	7 120k	40	-5,6%	-2%		
ODL		23,9	-0,4%	2 763k	40	-7,4%	-1%		

Watchlist - FLYSEKTOR, oversikt sektor

Symbol	N	Last	L +/-	Turnov	RSI14	1M +/-	+/-%	EMA10
NAS		8,2700	-0,48%	16m	43	-3,8%	-3%	
SAS*		0,5300	-1,85%	4 524k	30	-16,1%	-5%	
FLYR	📊	0,0055	7,84%	3 349k	14	-35,3%	-16%	
NORSE		2,0900	-2,34%	972k	22	-49,3%	-8%	

Watchlist - 1- shipping

Symbol	N	Last	L +/-	Turn	RSI14	1M +/-	+/-%	EMA1	High M
FRO	📊	127,80	-5,1%	133m	43	-11,4%	-4%		145
MPCC		18,42	-1,4%	112m	54	6,7%	0%		19
GOGL		84,26	-4,1%	57m	46	-3,3%	-2%		90
HAFNI		55,00	0,4%	56m	54	-2,5%	1%		56
WAWI		96,05	1,2%	31m	63	7,4%	2%		97
FLNG		335,00	-2,7%	28m	42	-1,4%	-4%		372
BWLPG		83,75	-1,5%	22m	47	-7,1%	0%		89
2020	📊	87,40	0,1%	16m	54	4,5%	1%		89
SOFF		30,00	8,5%	15m	55	3,8%	3%		32
BELCO		13,60	-2,6%	5 880k	43	1,0%	-3%		14
SIOFF		11,66	4,5%	2 466k	50	-2,3%	2%		12
HUNT		2,16	-0,5%	1 379k	41	-4,0%	-1%		2
ALNG		8,10	-0,6%	951k	51	6,6%	-1%		9

Watchlist - INDUSTRI / SYKLISK, oversikt sektor

Symbol	N	Last	L +/-	Turnov	RSI14	1M +/-	+/-%	EMA	High M	MA5
NHY	📊	70,000	1,30%	281m	45	-1,7%	-2%	76,040	68,83	
KOG	📊	407,80	-0,05%	101m	66	7,7%	0%	415,80	381,68	
NSKOC		66,850	7,65%	48m	63	7,8%	6%	67,500	61,44	
ELK	📊	35,200	0,92%	35m	49	1,4%	-1%	37,540	35,25	
KOA	📊	2,434	-0,08%	5 466k	36	-4,0%	-2%	2,650	2,57	

Watchlist - 1-fisk

Symbol	N	Last	L +/-	Turn	RSI14	1M +/-	+/-%	EMA	High MTD	M
MOWI		160,15	1,4%	273m	59	6,5%	2%	163,35	151	
SALM		359,20	0,6%	135m	54	5,1%	0%	374,40	339	
BAKKA		589,00	1,6%	48m	66	19,1%	2%	612,50	520	
LSG		52,10	0,8%	36m	65	9,7%	2%	53,55	46	
AUSS		85,80	0,6%	13m	61	4,4%	2%	88,55	77	
GSF		72,35	0,9%	8 062k	55	5,6%	1%	75,45	69	
SALME		8,31	-1,0%	5 479k	44	0,1%	-2%	8,90	8	

Watchlist - rest

Symbol	N	Last	L +/-	Turn	RSI1	1M +/-	+/-%	E	High M	MA50	+
ADE		67,40	-1,2%	42m	43	-15,6%	-2%	74,85	73,23		
AUTO		18,00	0,6%	36m	47	-0,8%	-3%	20,77	18,74		
KAHOT		20,16	-0,7%	25m	39	-18,8%	-4%	23,83	22,30		
NYKD	📊	31,96	1,1%	20m	64	17,1%	5%	34,76	27,13		
HEX		30,78	2,1%	14m	59	12,0%	0%	32,66	26,39		
PHO		108,20	0,1%	11m	64	12,3%	1%	112,50	97,13		
VEI	📊	94,00	-0,9%	7 164k	52	3,8%	-2%	97,80	89,75		
CLOUI		12,84	-3,2%	5 893k	40	-5,2%	-4%	14,20	13,09		
PROT		120,00	1,2%	5 588k	46	-1,6%	-1%	128,80	120,77		
NANO\		1,20	6,6%	5 295k	56	7,1%	11%	1,28	1,16		
IDEX		1,09	1,0%	5 043k	47	11,7%	-7%	1,37	0,98		
PEXIP	📊	13,96	4,0%	4 474k	63	23,6%	3%	14,60	10,75		
MGN	📊	21,85	0,7%	4 278k	46	-1,4%	-1%	23,60	22,24		
AZT		75,20	-1,1%	3 990k	62	13,2%	2%	79,40	69,34		
RANA		47,35	0,3%	3 753k	65	8,6%	3%	47,95	42,78		
SATS		8,70	-7,2%	3 741k	59	10,1%	3%	9,50	7,63		
OTOVC		20,50	4,1%	2 829k	50	-3,5%	1%	21,80	20,76		
XXL		4,62	-2,9%	2 283k	51	11,1%	-1%	5,36	4,46		
DLTX		3,50	-6,7%	1 590k	37	-8,5%	-10%	4,48	4,04		
AKBM		34,00	0,4%	1 013k	30	-10,9%	-4%	38,00	38,28		
B2H		7,93	-0,6%	881k	38	-5,6%	-3%	8,74	8,00		
KID		69,80	-0,6%	459k	45	-4,5%	-1%	72,00	72,92		
NEXT		4,55	0,1%	99 938	56	3,4%	0%	4,70	4,29		

OSLO BØRS - KOMMENTARER

OSLO BØRS ALL-SHARE



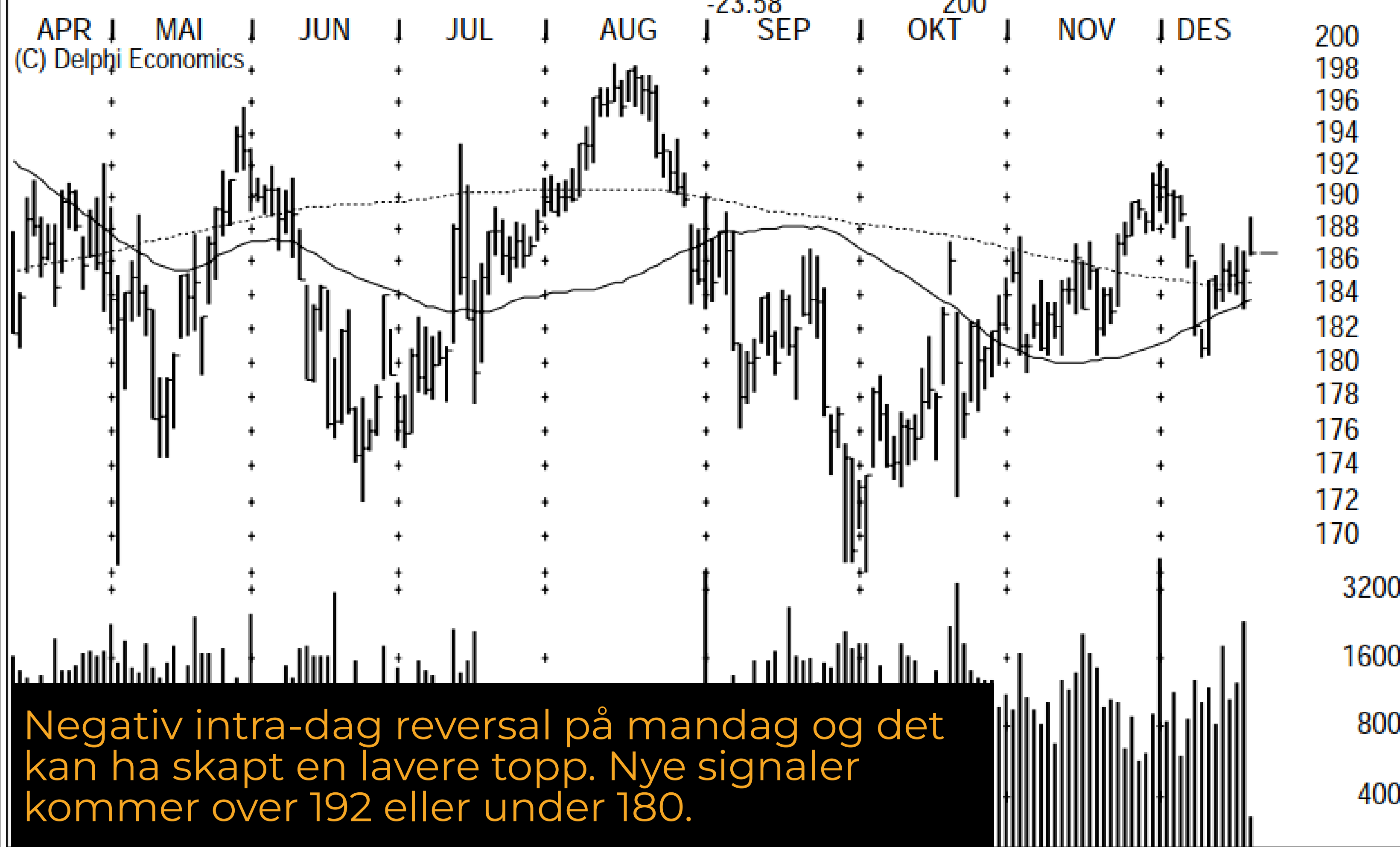
Fortsatt sidelengs trend, falt ned til bunnen, men en indeks under 1340 må til for å trigge et kortsiktig salgssignal. Trenger å bryte ut av konsolideringsboksen for å gi et nytt signal.

EQUINOR/OB



Ingen nye signaler fra Equinor og vi har en formasjon hvor vi har lavere topper, men også høyere bunner. Slike kileformasjoner oppstår under konsolideringer. Over 200, men under 50 dager gir oss ikke noen nye signaler. Må gjennom 375 og 380 å trigge et nytt positiv signal. Under 340 gir et salgssignal.

DNB BANK/OB



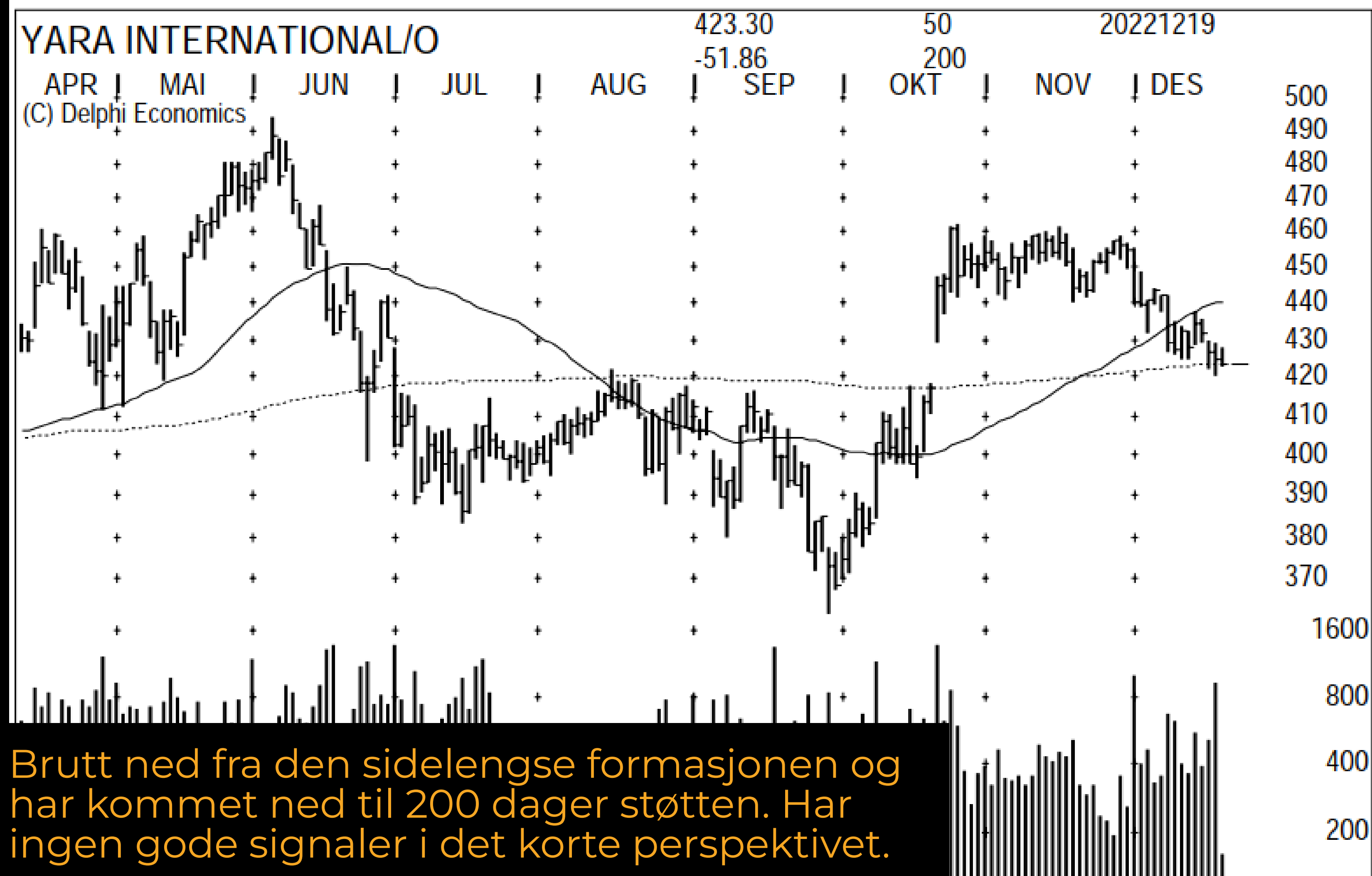
Negativ intra-dag reversal på mandag og det kan ha skapt en lavere topp. Nye signaler kommer over 192 eller under 180.

AKER BP/OB



AkerBP har kommet ned til bunnen av den mellomlangsigte sidelengse formasjon fra bunnen i juli/aug. De to andre gangene, aug og okt, gav greie rekyler opp igjen. Bli dette litt for enkelt denne gangen? Opp gjennom 310 kan gi oss en test av 330, hvor både 200 og 50 dager konvergerer.

OSLO BØRS - KOMMENTARER



Brutt ned fra den sidelengse formasjonen og har kommet ned til 200 dager støtten. Har ingen gode signaler i det korte perspektivet.



Sidelengs og ingen gode tekniske signaler p.t.

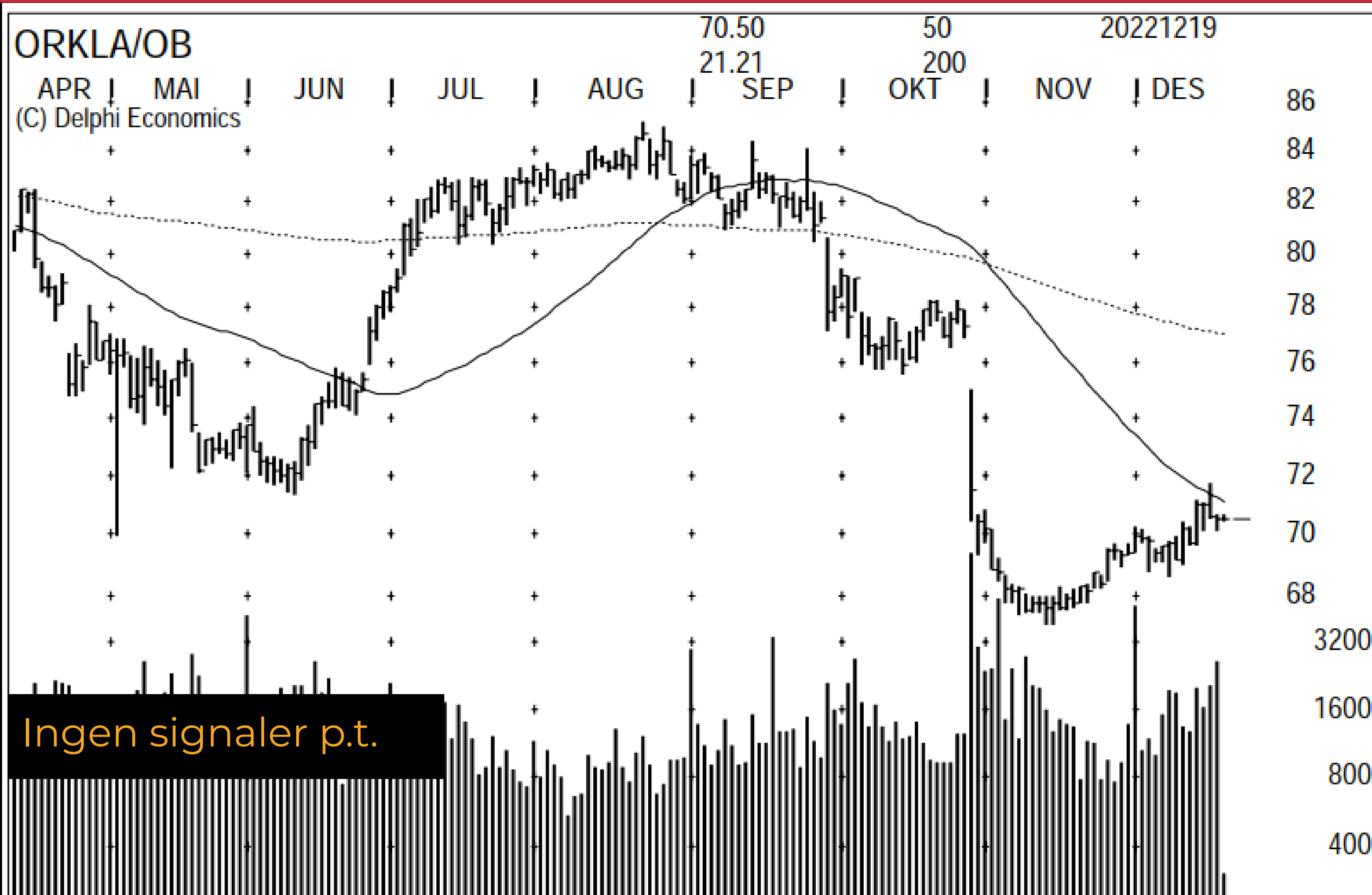


Nedtrenden er intakt, men vi vil trolig få en dobbel-bunn her. Det kan gi en rekyl tilbake til 50 dager og 95. Men noe sterkt teknisk bilde har vi ikke.



Potensialet til oppgangen er blitt tatt ut og Storebrand skal inn i en videre konsolidering. Etterløpere kan holde den her oppe, men forventer mer konsolidering når disse er ferdigkjøpt.

OSLO BØRS - KOMMENTARER



Etter juli- august oppgangen fikk kursen en kontratrend rekyl på den første korreksjonen, hvilket skapte en lavere topp. Vi har hatt en tilsvarende sterk oppgang og det vi kan forvente er en oppgang skapt av etternølere. Risken er høy for at dette vil skape en tilsvarende lavere topp under 75. Avventer et nytt signal.

ene er kortsiktige



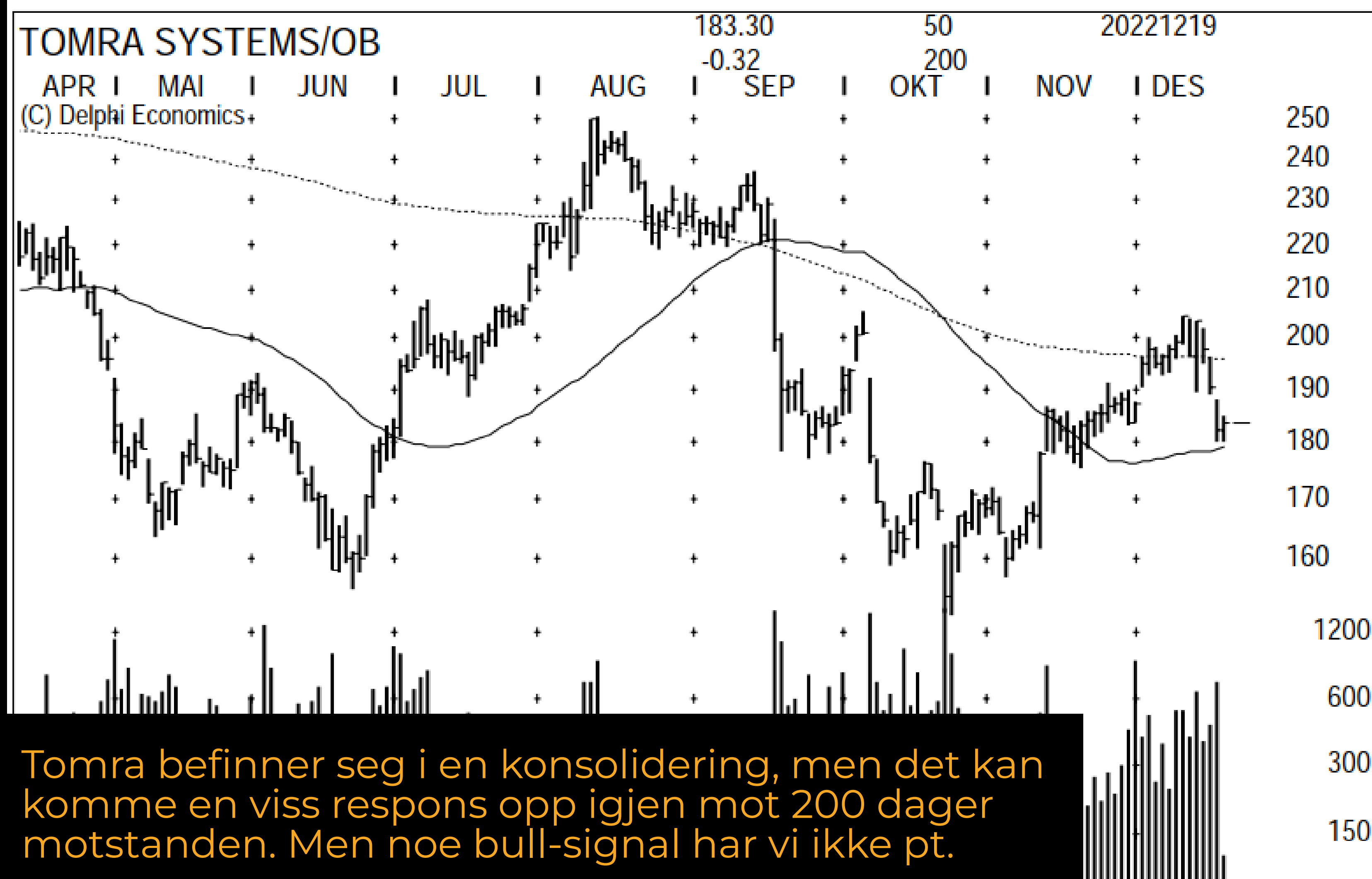
OSLO BØRS - KOMMENTARER



Ingen tekniske endringer og NEL handles fortsatt innenfor den sidelengse trenden. Dette ligner på formasjonen i etterkant av den sterke juli oppgangen. Investorer skal fylle seg opp før den knekker ned igjen.



Sidelengs trend også for Scatec og hittil har 50 dager snittet holdt som støtte. Må opp gjennom 90 for å signalisere underliggende styrke og under 80 for å utløse salgssignaler. Det er en risiko for at denne konsolideringen kommer i forkant av et nytt brudd ned siden den handles innenfor en aktiv mellomlangsigte nedtrend.

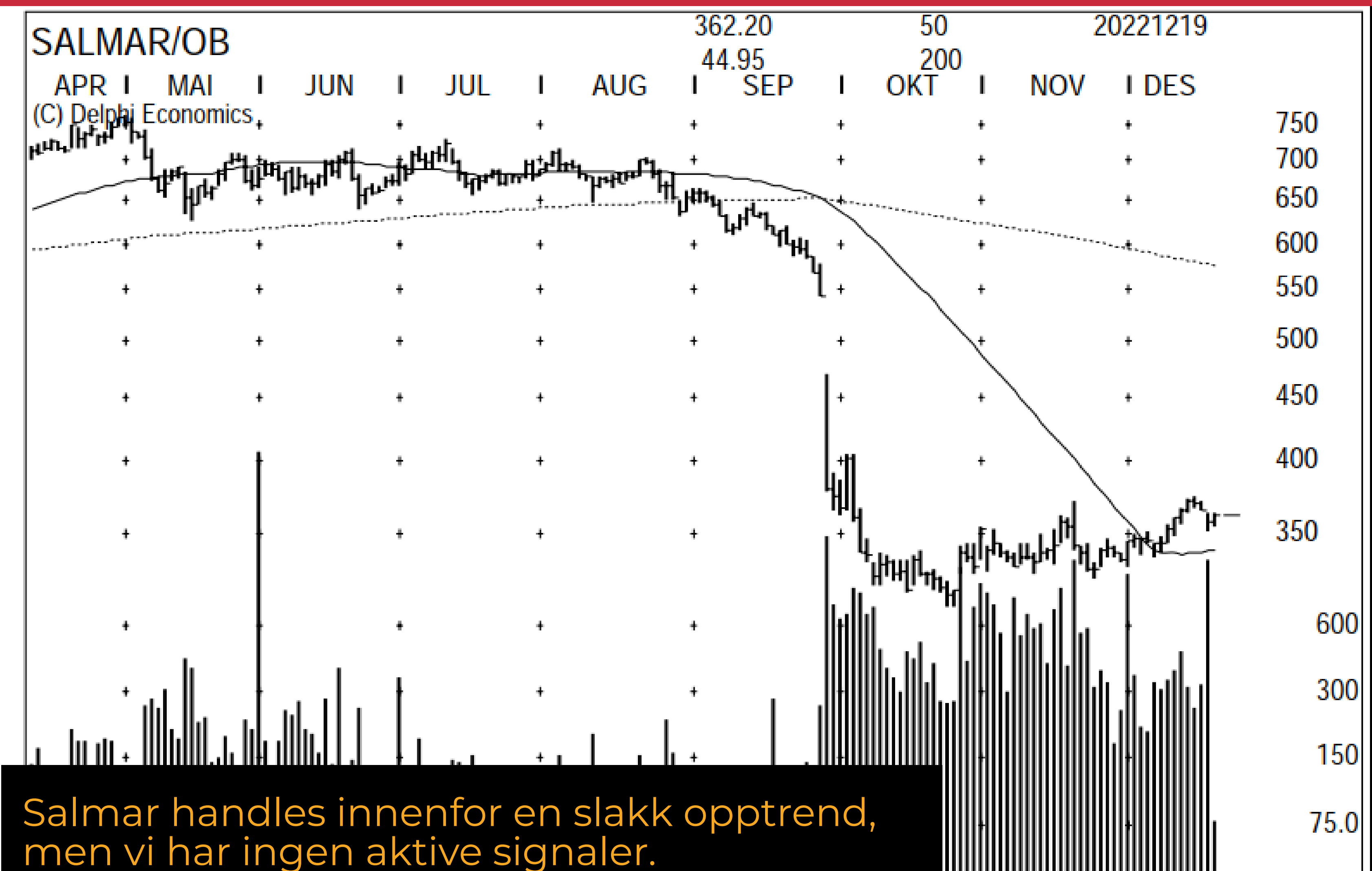


Tomra befinner seg i en konsolidering, men det kan komme en viss respons opp igjen mot 200 dager motstanden. Men noe bull-signal har vi ikke pt.



Dette er den fjerde store prosent rekyl siden mai og felles for alle er at de har resultert i lavere topper. Kursen har falt tilbake til april nivåer, hvilket gir oss en sidelengs/aktiv nedtrend. Har falt tilbake under 50 og 200 dager slikt at investorer som har kjøpt den siste oppgangen har tap. Dette har skapt nye ubalanser og investorer kan ikke stole på oppgangene. Rekyl kan komme, men den skal ikke noe sted. Det tekniske er svakt!

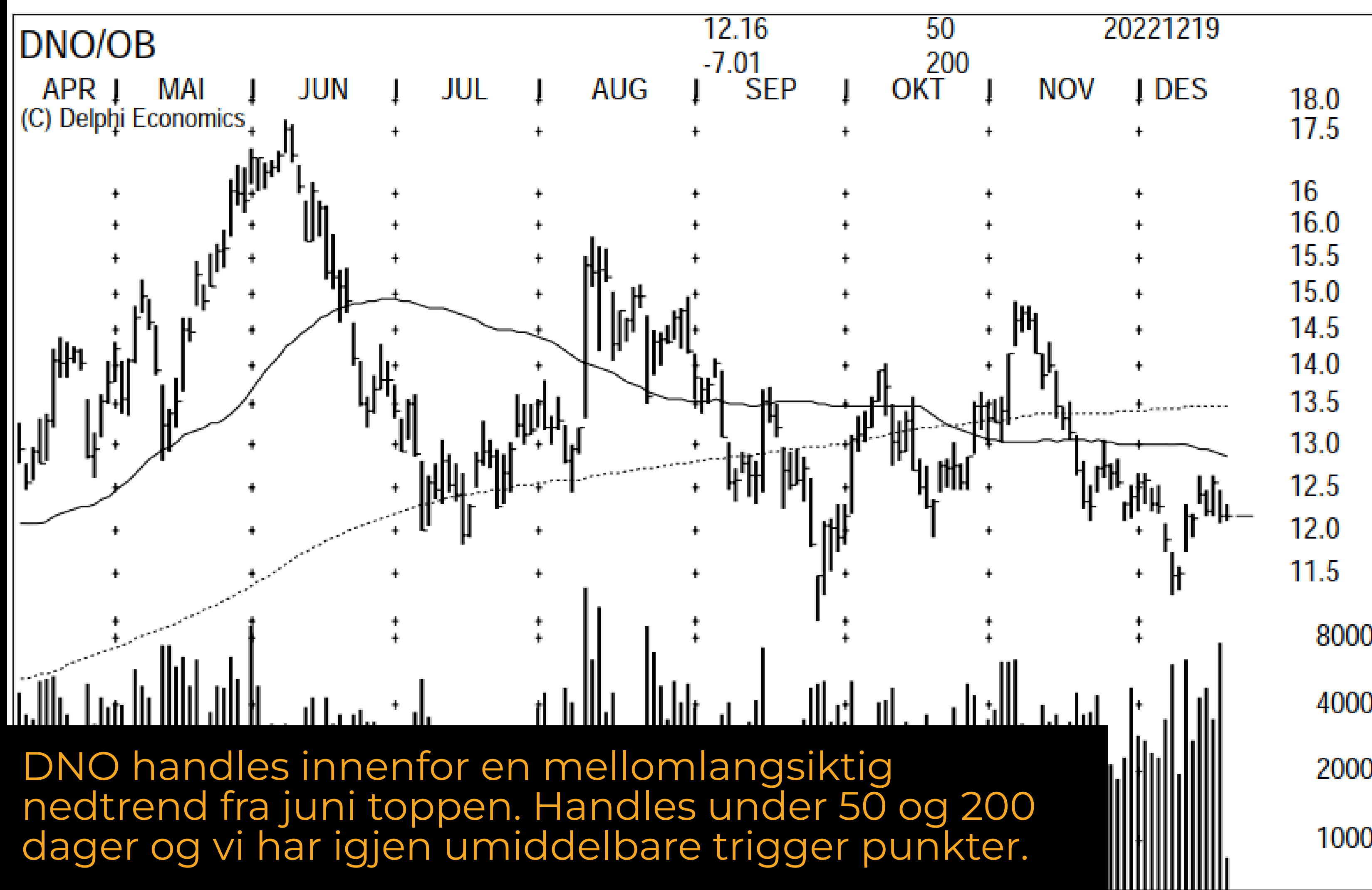
OSLO BØRS - KOMMENTARER



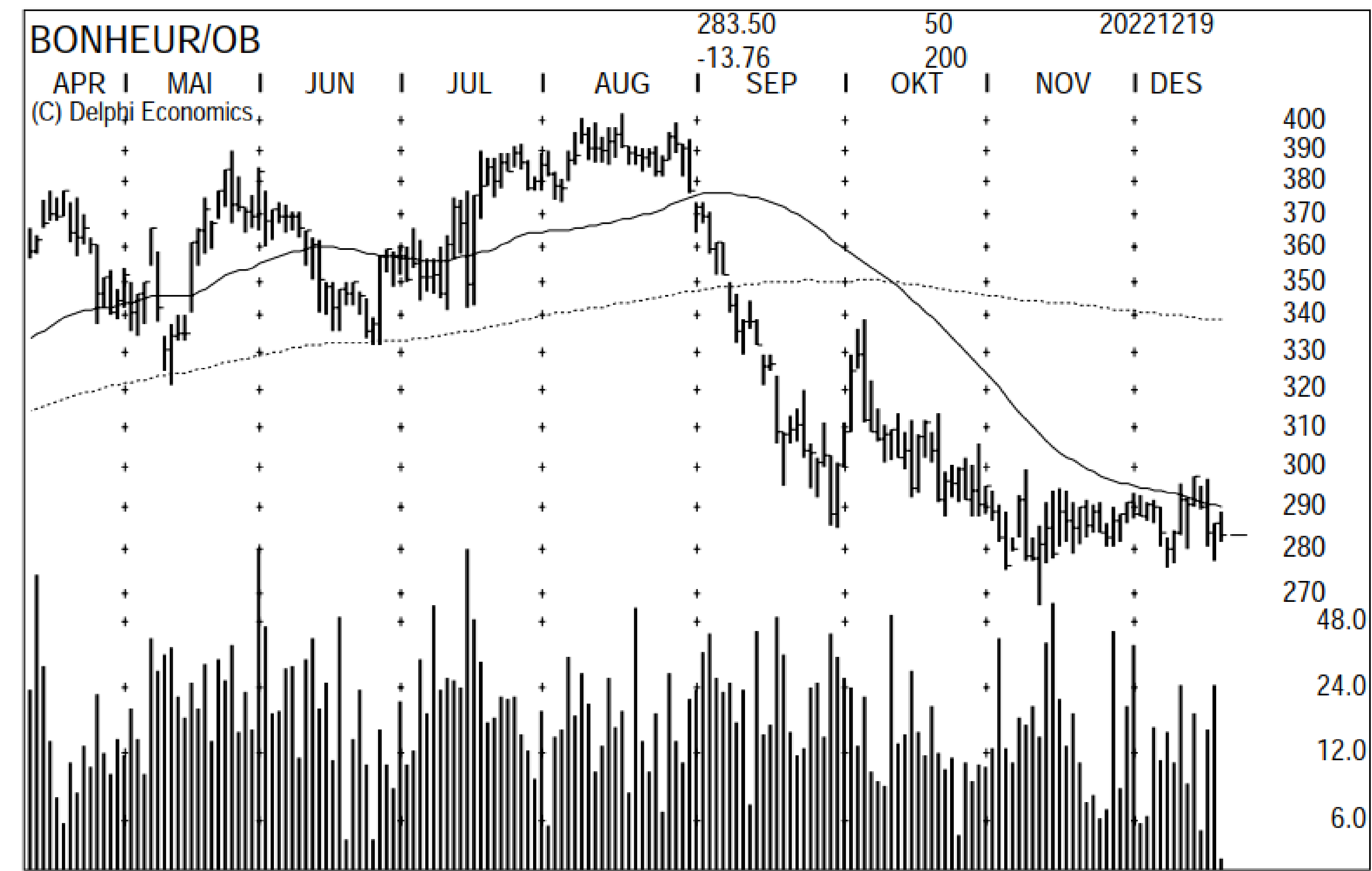
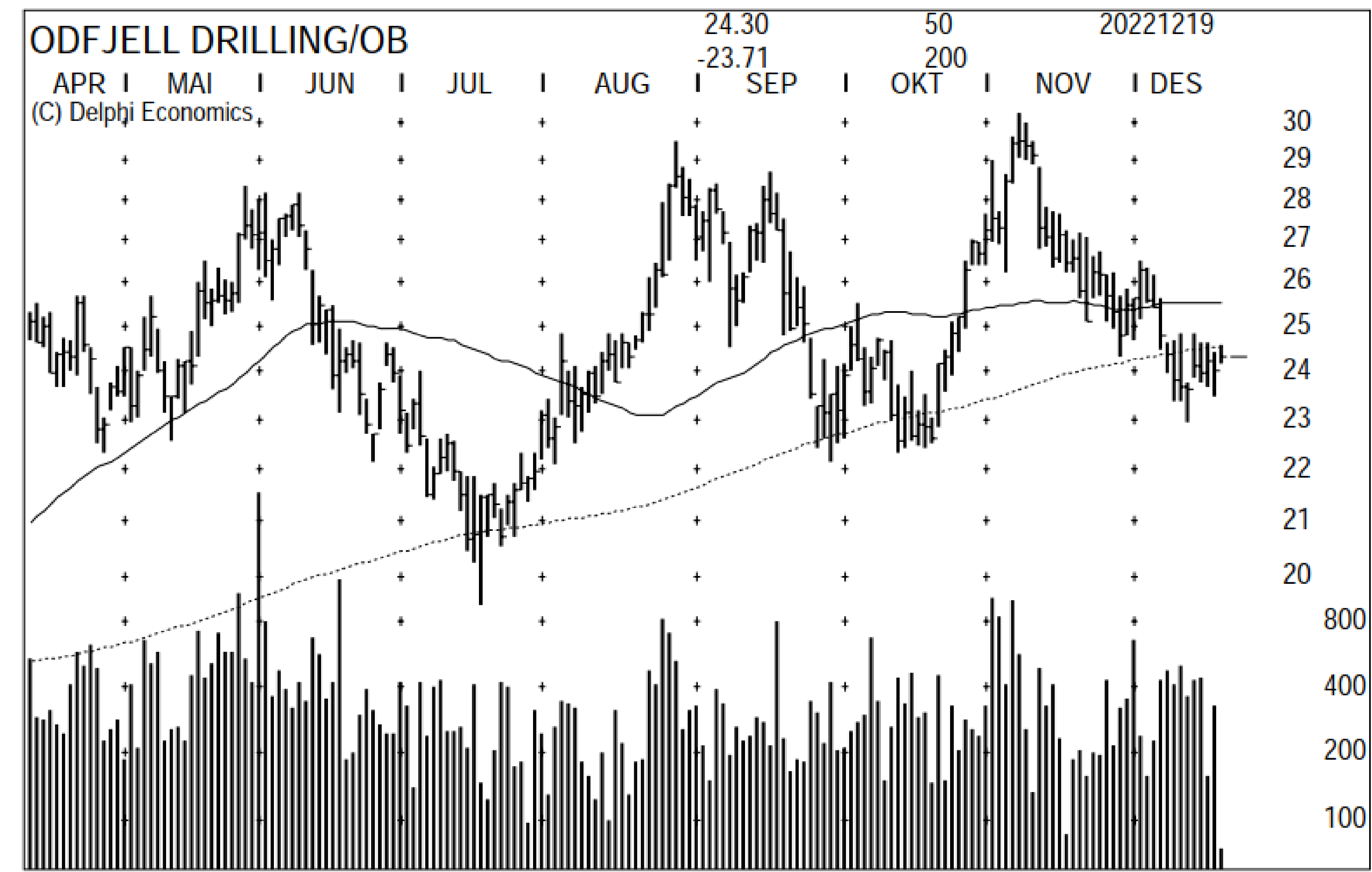
OSLO BØRS - KOMMENTARER



OSLO BØRS - KOMMENTARER



OSLO BØRS - KOMMENTARER



Den siste korreksjonen kan være et ledd i opptrenden fra juli bunnen. Over 200, men under 50 dager kan holde den litt i sjakk inntil det kommer en avklaring. Utløser ikke noe sterkere trendsignal før den kommer inn på 50-nivået igjen.

e er kortsiktige og har kort holdbarhetstid

TAKTISKINSIDE.COM