

2023

Torsdag 30. mars



SELSKAPER MED MOMENTUM

TaktiskInside.com
Promenaden 13,
0682 Oslo

Inside Oslo Børs

Roger Kristiansen
Roger@taktiskInside.com
+ 47 909 30 865

OSLO BØRS

Når jeg ser over børslisten til Oslo Børs onsdag var det ikke så forferdelig mye spennende som hendte. Det var momentum i AUTO, STB, BCS og IDEX og det oser ikke akkurat kvalitet. Wall Street sluttet sterkt og vi får se om dette blåser litt liv i markedet, at det dukker opp volum og nye setup.

Symbol	N	Last	L +/-	MA50	Turnover	Volume	ADV	RSI14	1M +/-	+/-% EMA10
AUTO		22,590	7,1%	22,28	26m	1 167k	2 045k	54	2,4%	5%
STB		76,800	3,8%	83,45	130m	1 704k	1 119k	40	-10,0%	1%
NEL		13,460	2,9%	15,96	55m	4 093k	6 758k	35	-14,0%	-4%
NOD		157,350	2,0%	156,92	65m	412k	525k	49	4,9%	-1%
YAR		451,300	1,8%	461,57	165m	366k	786k	44	-6,6%	0%
KAHOT		21,860	1,7%	19,40	27m	1 232k	2 048k	55	12,4%	1%
GJF		168,100	1,6%	181,49	50m	296k	385k	33	-8,7%	-2%
TOM		171,000	1,2%	172,80	29m	168k	414k	55	2,6%	2%
DNB		184,750	1,0%	192,99	249m	1 350k	2 058k	40	-11,6%	-1%
SCATC		63,320	1,0%	73,05	16m	254k	379k	36	-10,4%	-2%
TEL		122,350	0,9%	115,29	136m	1 112k	1 908k	61	3,1%	1%
ORK		73,380	0,8%	72,17	64m	874k	1 264k	60	4,9%	1%
AKRBF		255,600	0,6%	280,75	562m	2 188k	1 760k	42	-8,7%	1%
NHY		75,680	0,4%	77,80	198m	2 621k	4 568k	51	0,6%	2%
AKER		660,000	0,2%	717,59	22m	32 907	37 026	38	-9,4%	-1%
ADE		72,000	0,2%	81,57	26m	361k	526k	38	-2,7%	-5%
EQNR		294,100	0,2%	308,06	605m	2 055k	3 558k	42	-8,4%	0%
MOWI		183,200	0,1%	178,13	168m	915k	1 115k	58	4,7%	1%
SALM		429,600	-0,3%	431,35	89m	206k	293k	52	1,6%	0%
BAKKA		650,000	-0,6%	636,36	40m	61 695	61 126	50	-2,5%	-1%
SCHA		179,000	-1,5%	213,96	69m	391k	243k	31	-13,3%	-10%

Symbol	N	Last	L +/-	MA50	Turno	Volume	ADV	RSI14	1M +/-	+/-% EMA
NEL		13,46	2,9%	16,0	55m	4 093k	6 758k	35	-14,0%	-4%
TOM		171,00	1,2%	172,8	29m	168k	414k	55	2,6%	2%
BCS		10,24	28,3%	8,3	17m	1 719k	204k	71	20,5%	22%
ZAP		33,90	-2,5%	28,3	17m	512k	572k	59	30,4%	-1%
AKH		8,19	1,8%	12,4	17m	2 017k	1 441k	22	-30,9%	-9%
SCATC		63,32	1,0%	73,1	16m	254k	379k	36	-10,4%	-2%
RECSI		16,36	0,4%	16,0	15m	935k	4 541k	50	-0,5%	0%
ACC		12,98	3,8%	14,9	11m	843k	1 469k	39	-14,0%	-6%
VOW		13,47	3,7%	18,1	4 228k	317k	135k	22	-25,4%	-7%
HPUR		25,30	2,3%	27,8	3 967k	158k	1 377k	41	-25,8%	-2%
HYPRO		23,90	3,5%	28,5	1 926k	83 226	56 789	38	-14,6%	-4%
QFUEL		5,45	0,0%	6,2	1 017k	187k	1 229k	32	-19,6%	-3%
EFUEL		28,00	3,7%	39,3	699k	25 025	53 130	30	-35,9%	-2%
SAGA		1,58	1,0%	1,7	164k	104k	839k	32	-7,5%	-1%
VGM		2,11	-0,5%	2,4	88 965	42 850	58 689	40	-17,3%	-3%

Symbol	N	Last	MA50	L +/-	Turnover	Volume	rtADV	RSI14	1M +/-	+/-% EMA1
BORR		79,6	68,59	0,5%	49m	607k	1 669k	61	10,3%	4%
BWO		29,6	27,86	1,2%	9 286k	317k	603k	56	4,7%	1%
OKEA		30,7	31,35	-0,2%	16m	526k	689k	54	-5,8%	4%
SDRL		410,5	414,01	0,8%	21m	51 540	120k	52	-2,5%	3%
TGS		180,0	176,62	2,4%	62m	348k	497k	50	-1,5%	1%
ODL		25,7	26,46	0,0%	4 989k	193k	523k	50	-3,4%	2%
BWE		26,2	28,12	0,5%	2 822k	108k	275k	47	-15,7%	1%
PGS		9,5	9,73	0,2%	142m	15m	29m	47	-4,0%	1%
DVD		18,8	18,95	0,0%	2 876k	153k	599k	46	-3,1%	-1%
PNOR		0,7	0,78	5,6%	1 396k	1 986k	3 054k	45	-10,3%	2%
PEN		26,5	28,73	2,2%	7 255k	277k	448k	44	-12,6%	1%
SHLF		25,8	29,36	3,8%	16m	630k	1 081k	43	-15,4%	-1%
EQNR		294,1	308,06	0,2%	605m	2 055k	3 546k	42	-8,4%	0%
AKRBF		255,6	280,75	0,6%	562m	2 188k	1 755k	42	-8,7%	1%
SUBC		121,8	129,40	-1,0%	58m	479k	755k	41	-8,3%	-2%
NOR		356,5	388,32	0,7%	2 371k	6 649	27 024	39	-11,8%	0%
AKSO		36,8	40,85	-1,6%	36m	985k	1 061k	38	-12,4%	-3%

Symbol	N	Last	L +/-	MA50	Turnov	Volume	rtADV	RSI14	1M +/-	+/-% EMA
NORSE		4,0250	-8,52%	3,742	3 460k	837k	1 656k	46	5,1%	-8%
SAS*		0,3968	-0,80%	0,4469	4 335k	11m	8 795k	30	-8,0%	-4%
NAS		10,120	-0,15%	10,520	22m	2 192k	4 148k	41	-10,9%	-3%

Symbol	N	Last	L +/-	MA50	Turnov	Volume	rtADV	RSI14	1M +/-	+/-% E
FRO		173,76	-0,7%	169,71	101m	581k	1 352k	47	-9,0%	-2%
GOGL		98,40	1,6%	99,45	59m	602k	878k	45	-6,9%	-1%
HAFNI		58,30	-0,3%	59,13	54m	933k	2 250k	44	-12,7%	-2%
MPCC		16,43	0,0%	17,38	27m	1 654k	2 724k	34	-10,3%	-6%
FLNG		342,40	1,5%	338,32	27m	78 941	66 659	48	-4,7%	0%
BWLPG		80,40	-1,7%	83,79	21m	259k	339k	41	-12,9%	-3%
HAUTO		57,40	1,6%	60,80	19m	334k	1 137k	45	-14,5%	0%
SOFF		30,20	-3,0%	41,39	18m	590k	1 427k	34	-31,1%	-8%
WAWI		74,40	1,6%	85,31	11m	155k	186k	34	-17,6%	-3%
SIOFF		17,56	3,9%	16,87	10m	602k	750k	57	20,3%	4%
OET		264,00	1,0%	223,51	8 722k	33 275	165k	60	6,7%	2%
ALNG		8,03	-0,9%	8,54	7 143k	890k	382k	38	-8,8%	-2%
BELCO		19,96	-0,7%	18,49	6 774k	340k	753k	56	-0,1%	1%

Symbol	N	Last	L +/-	MA50	Turnov	Volume	rtADV	RSI14	1M +/-	+/-% EMA
NHY		75,680	0,42%	77,802	198m	2 621k	4 560k	51	0,6%	2%
KOG		424,80	0,38%	413,724	39m	92 739	149k	54	-2,6%	1%
ELK		35,320	0,63%	36,814	20m	563k	842k	45	-9,2%	1%
NSKOC		58,650	2,71%	66,190	16m	280k	486k	37	-9,0%	-1%
KOA		2,288	3,91%	2,783	6 876k	3 059k	5 523k	31	-26,3%	-2%

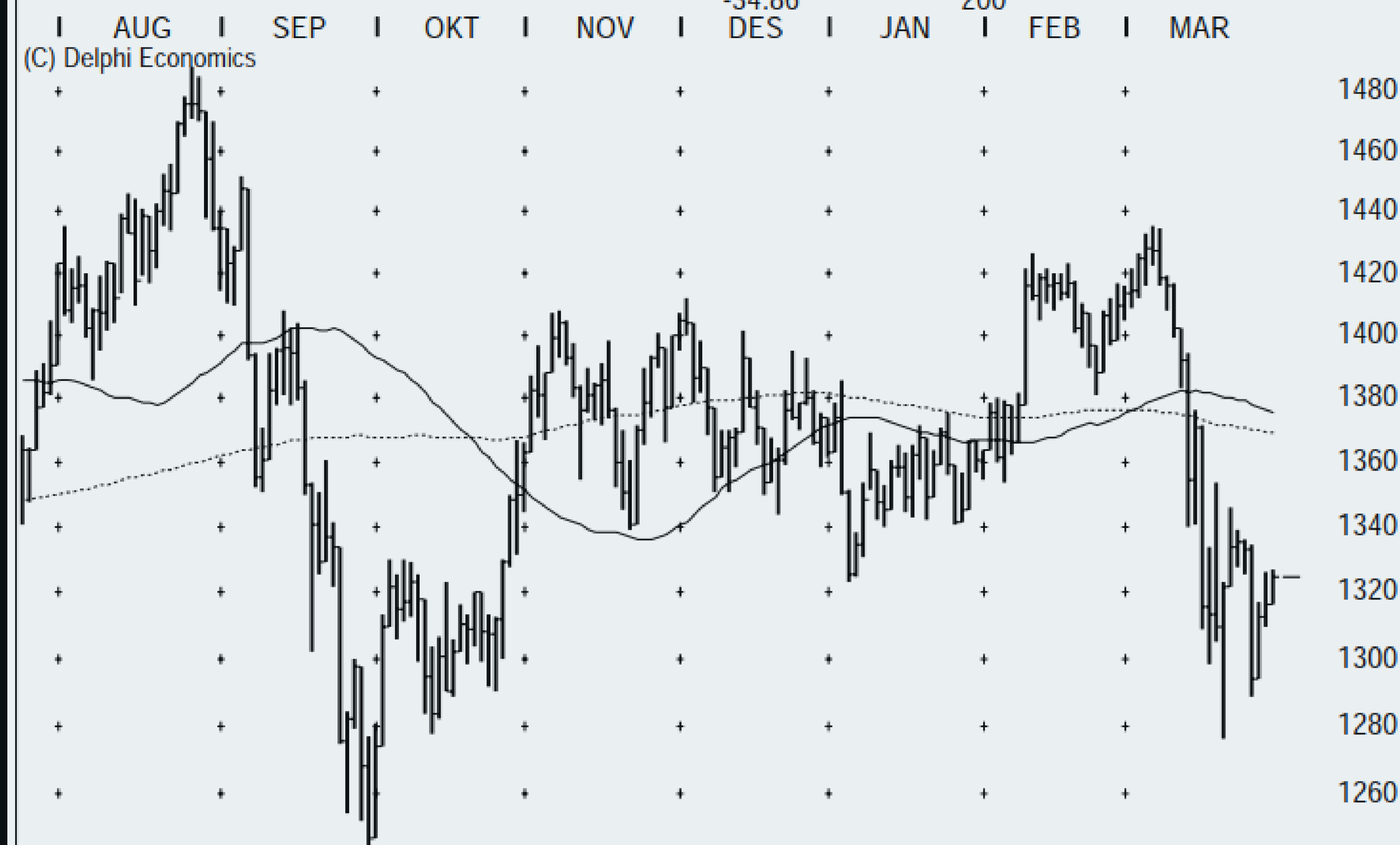
Symbol	N	Last	L +/-	MA50	Turnov	Volume	rtADV	RSI14	1M +/-	+/-% EMA
MOWI		183,20	0,1%	178,13	168m	915k	1 100k	58	4,7%	1%
SALM		429,60	-0,3%	431,35	89m	206k	286k	52	1,6%	0%
BAKKA		650,00	-0,6%	636,36	40m	61 695	58 662	50	-2,5%	-1%
LSG		50,00	-0,6%	53,08	24m	470k	663k	46	-0,9%	0%
GSF		74,50	-1,4%	78,31	16m	214k	249k	50	1,5%	1%
AUSS		87,60	-0,1%	90,83	14m	153k	177k	49	0,1%	0%
SALME		7,74	-0,3%	8,20	1 966k	253k	576k	39	-8,2%	-1%
FROY		61,00	0,3%	60,69	1 032k	16 891	76 018	49	2,0%	0%

Symbol	N	Last	L +/-	MA50	Turno	Volume	ADV	RSI14	1M +/-	+/-% EMA
NYKD		20,80	-1,0%	27,07	18m	843k	533k	26	-23,2%	-5%
IDEX		1,00	13,1%	0,91	9 814k	10m	6 608k	52	17,9%	3%
VEI		108,60	0,6%	110,88	7 372k	68 206	78 524	37	-6,5%	-2%
RANA		59,10	1,9%	60,46	6 622k	112k	151k	48	-4,4%	1%
PROT		138,60	1,5%	142,48	5 990k	43 269	62 827	46	-4,4%	0%
ARCH		1,00	-4,6%	1,44	5 743k	5 702k	20m	33	-48,3%	-4%
ELMRA		16,90	4,7%	14,91	5 158k	311k	393k	64	14,2%	6%
PEXIP		13,83	7,6%	14,18	3 045k	226k	187k	48	2,2%	1%
HEX		33,18	1,2%	35,64	2 979k	90 744	202k	38	-11,0%	-4%
CLOUI		11,12	2,4%	11,39	2 515k	228k	251k	53	-0,5%	4%
OTL		50,36	-0,4%	46,72	2 303k	45 684	276k	49	-9,3%	-2%
EMGS		3,08	-2,8%	2,98	1 894k	610k	1 002k	51	-2,4%	1%
MGN		21,00	0,5%	22,56	1 645k	78 336	211k	43	-8,9%	0%
PHO		55,25	-1,3%	89,93	1 553k	28 106	87 002	16	-32,2%	-8%
DLTX		1,36	16,4%	3,12	1 500k	1 210k	826k	28	-61,5%	-2%
QEC		1,71	0,6%	1,84	1 253k	730k	1 648k	42	-10,3%	-3%
ENDUI		42,00	1,1%	35,14	1 153k	27 519	105k	57	12,0%	-1%
SDSD		1,93	0,3%	2,02	957k	494k	2 459k	43	-4,7%	-1%
KID		85,90	4,0%	81,33	935k	10 991	22 097	61	0,9%	4%
ZAI		34,60	4,5%	35,48	850k	24 819	29 649	48	-11,1%	1%

OSLO BØRS

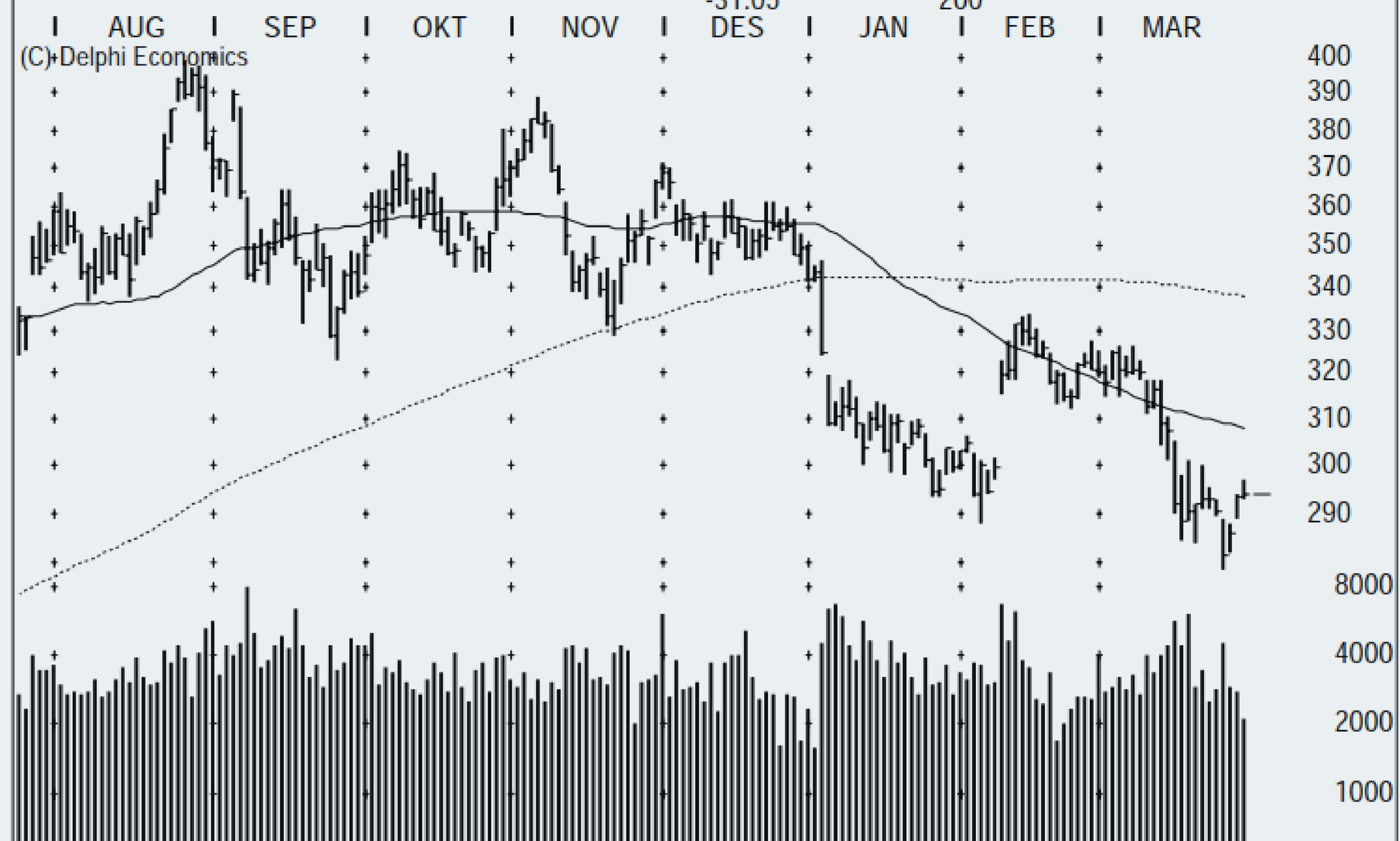
OSLO BØRS ALL-SHARE

1324.08 50 20230329
-34.86 200



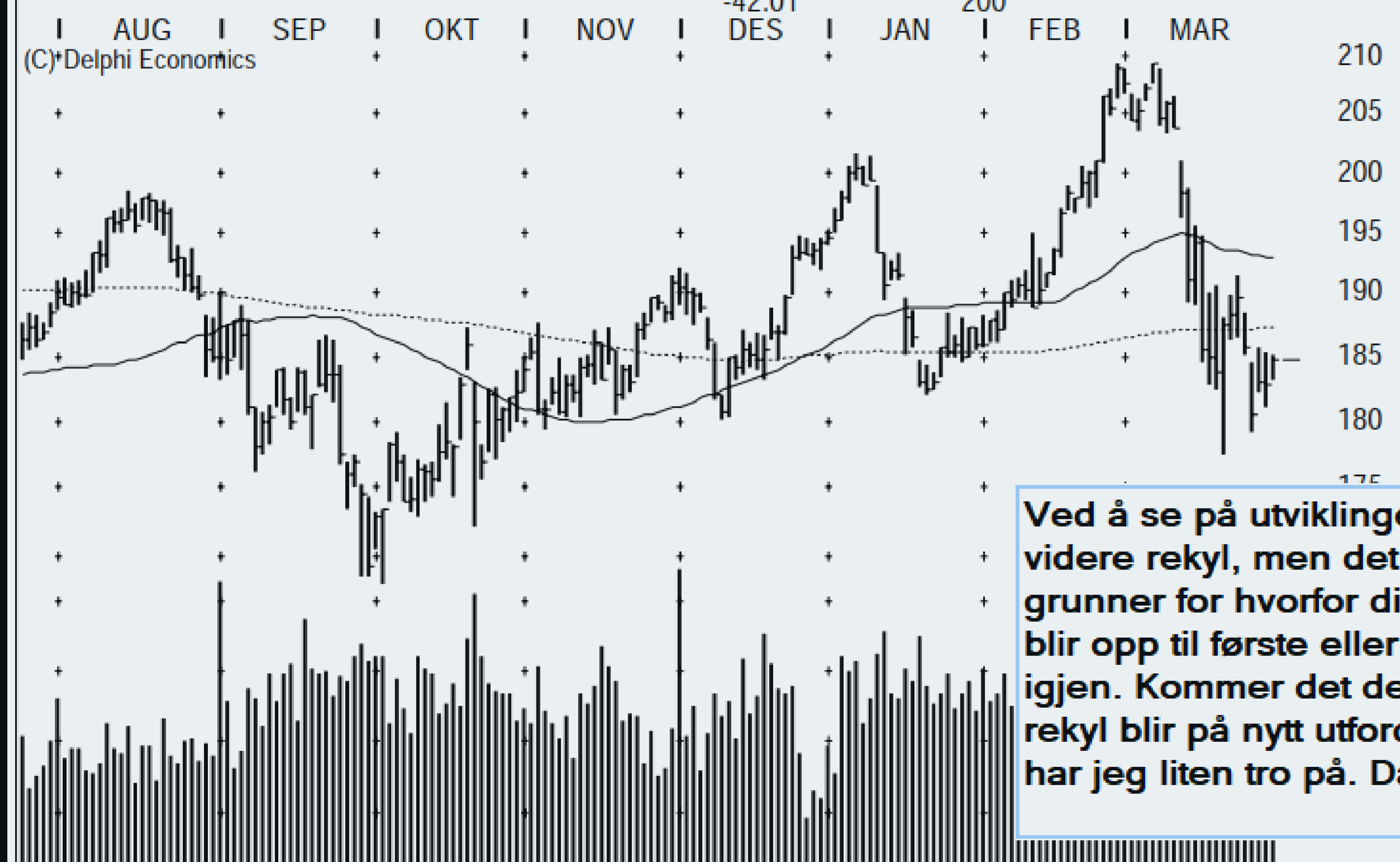
EQUINOR/OB

294.10 50 20230329
-31.05 200



DNB BANK/OB

184.75 50 20230329
-42.01 200



AKER BP/OB

255.60 50 20230329
-29.01 200



Ved å se på utviklingen til indeksen + disse 3 store kan det komme en videre rekyll, men det ser kollektivt tungt ut. Det må komme noen gyldige grunner for hvorfor disse skal bli tilført et langt sterkere momentum. Det blir opp til første eller andre motstandsnivå og derfra skal det komme ned igjen. Kommer det deretter en høyere bunn og toppen fra inneværende rekyll blir på nytt utfordret kan oppsiden øke. Men at det skal ta av herfra har jeg liten tro på. Da må S&P over 4100!

S&P - DER KOM BREDDDEINDKATOREN OPP ETTER 12 DAGER!

Det er så mye negativt og likevel er S&P så potent. Inntil markedet får jobbet ut den oversolgte posisjonen er jeg positiv til Wall Street.

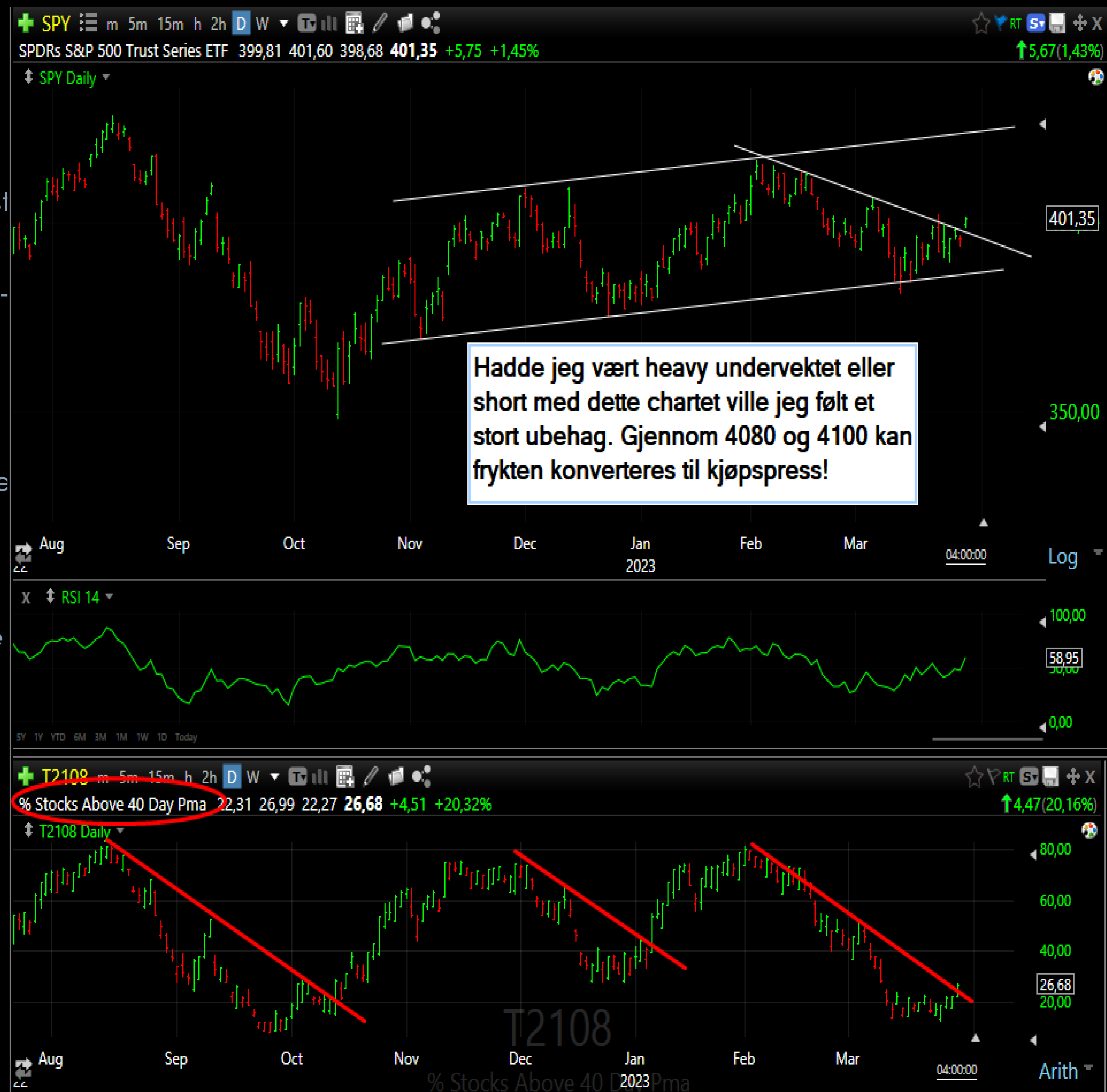
Markedet har nå mulighet til å gjøre det som er vanlig, frustere flest mulig og gjøre det verst mulig for flest mulig. Indeksen har nå et fantastisk setup for å gjøre nettopp dette samtidig, som flokken står og ser ned i makroavgrunnen.

Det er så mange gode legitime grunner til at markedet skal ned, makromessig, og det har man sett over mange måneder. Fondene og mange andre har fått vektet seg ned og vente på nedgangen.

Det som skal være klinkende klart er at jeg forventer ikke starten på et skikkelig bullmarked. Vi har verken tekniske, fundamentale eller makrogrunner til å tro at dette skal vedvarende opp.

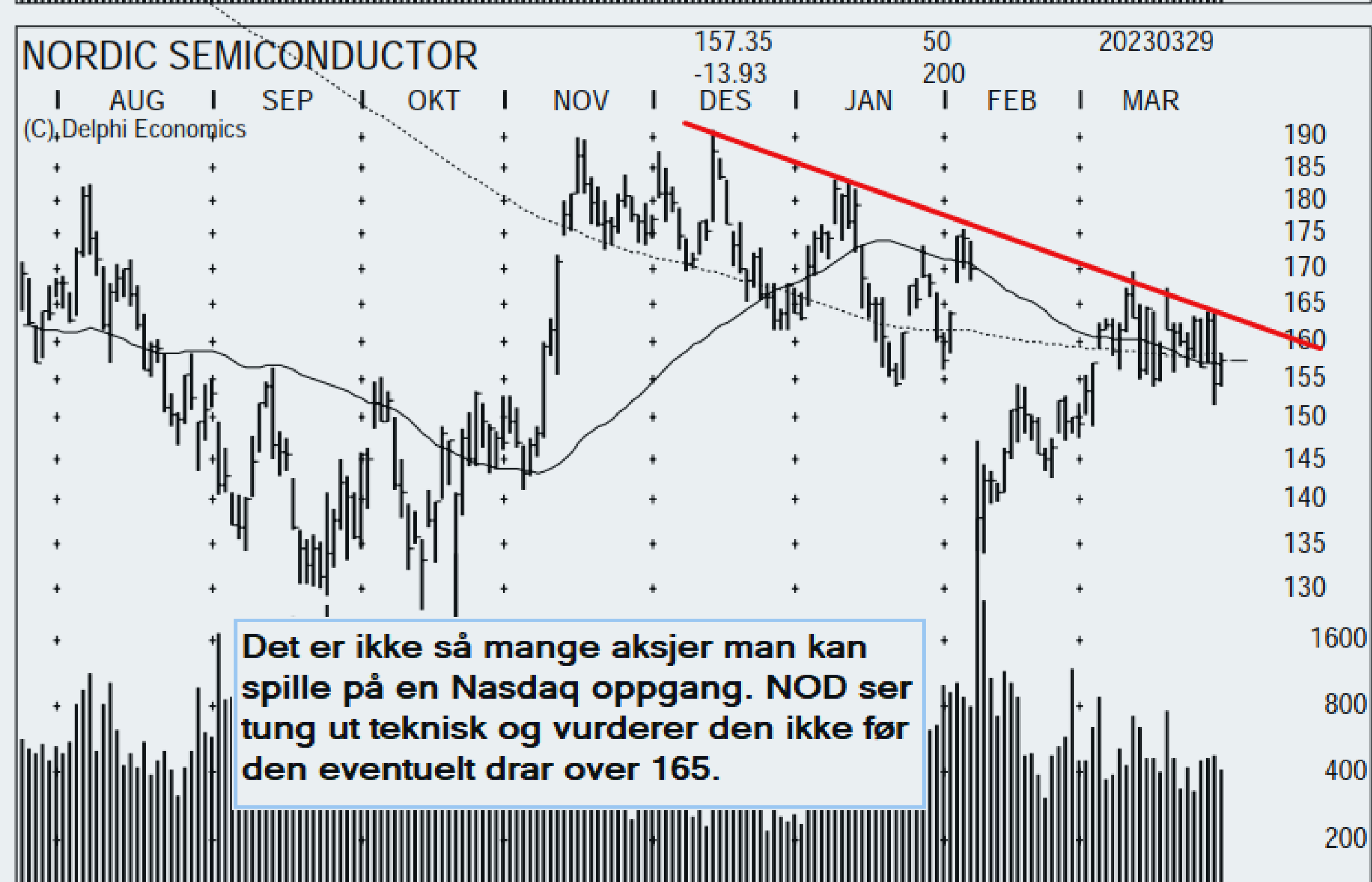
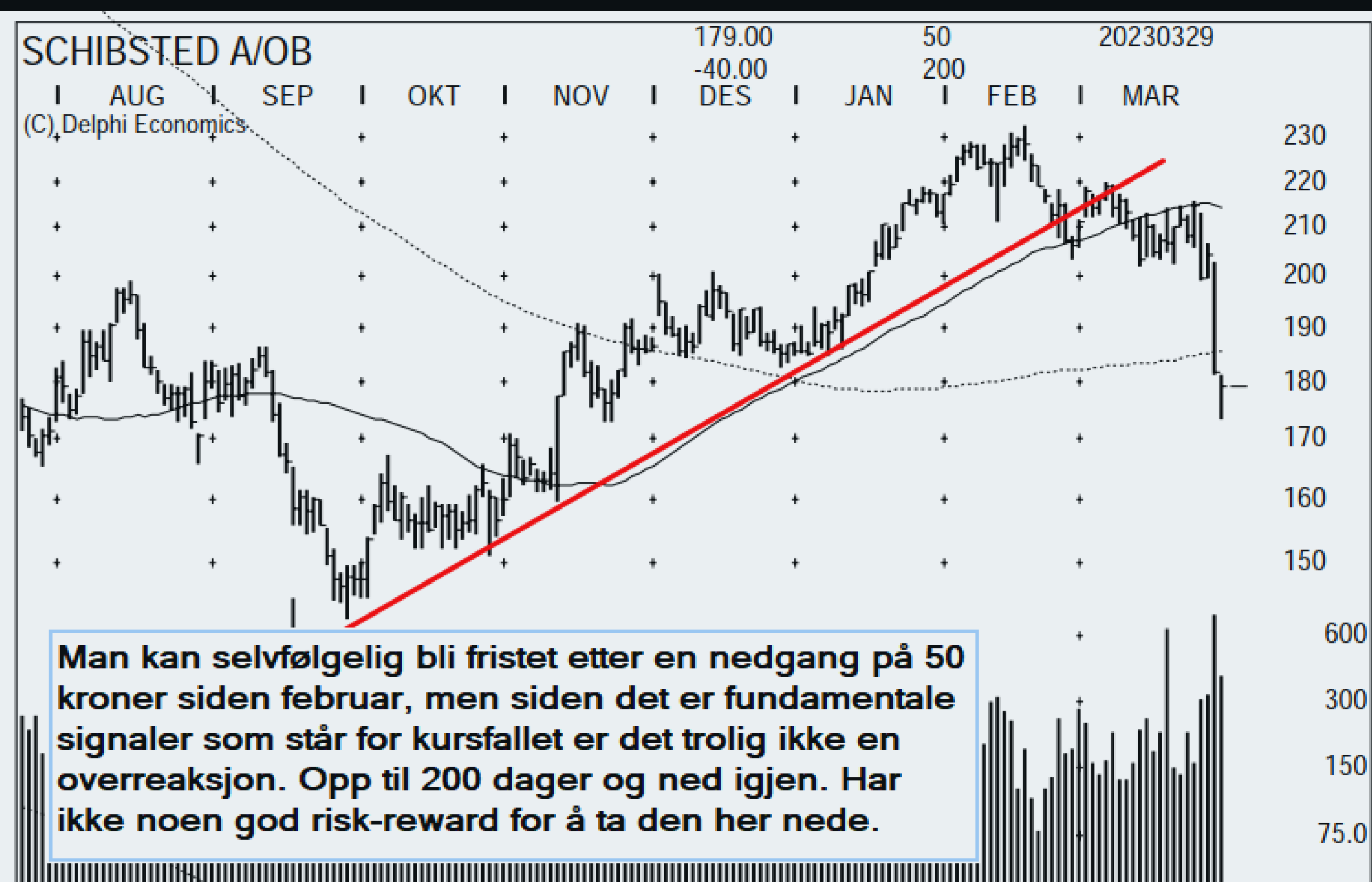
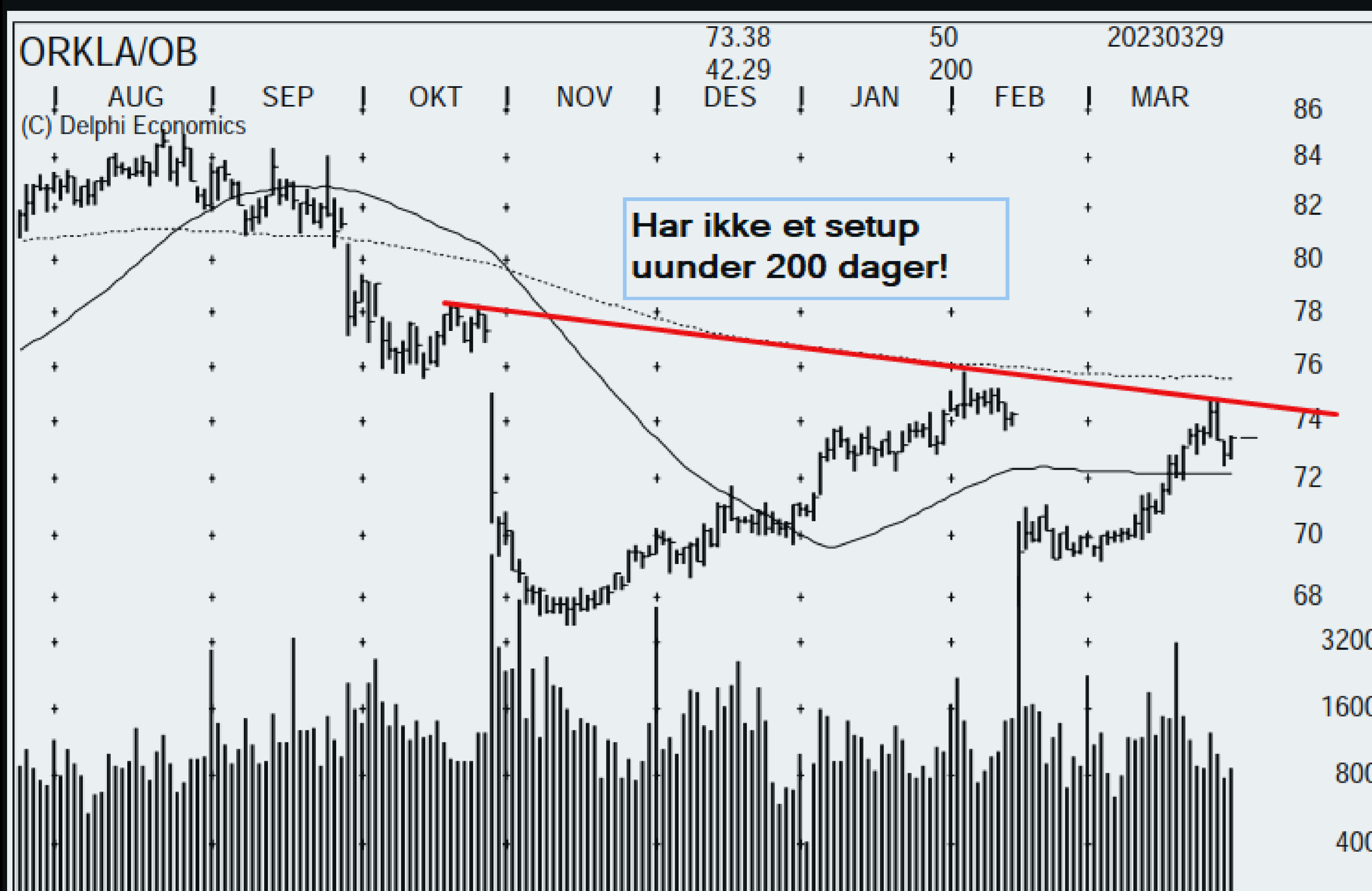
Det er KUN en oppgang som skal justere ubalansene i markedet. Det er for mange negative, for høye kontantbeholdninger og de er generelt sett ikke forberedt og posisjonert for oppgang. Markedet gjør derfor det den er god på - frustrere og skape frykt hos de med undervekt og shorts.

Når denne justeringen er ferdig kan det igjen falle hardt. Men vi tar ett trekk av gangen og nå kan det være duket for en oversolgt rekyll!

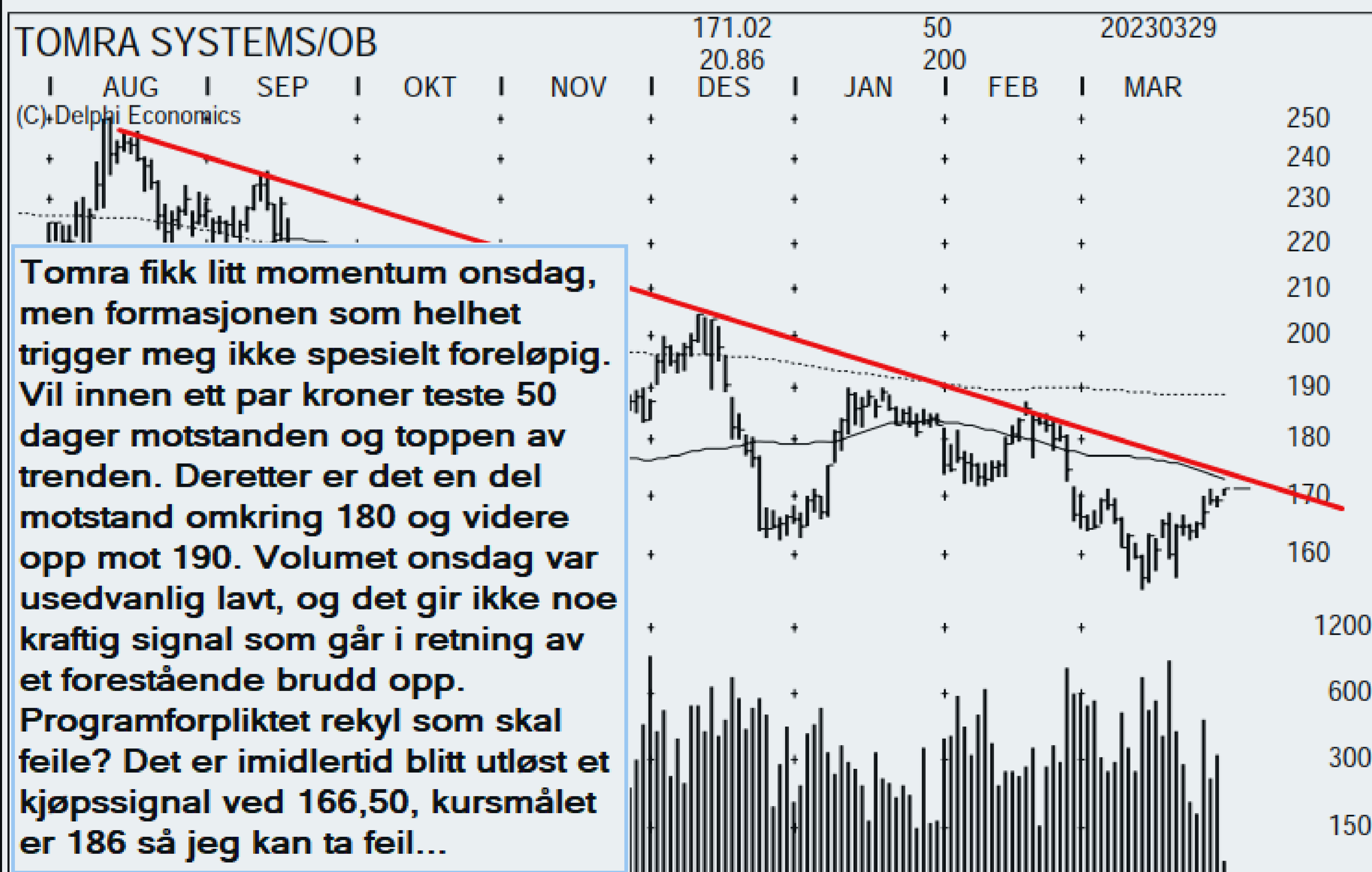
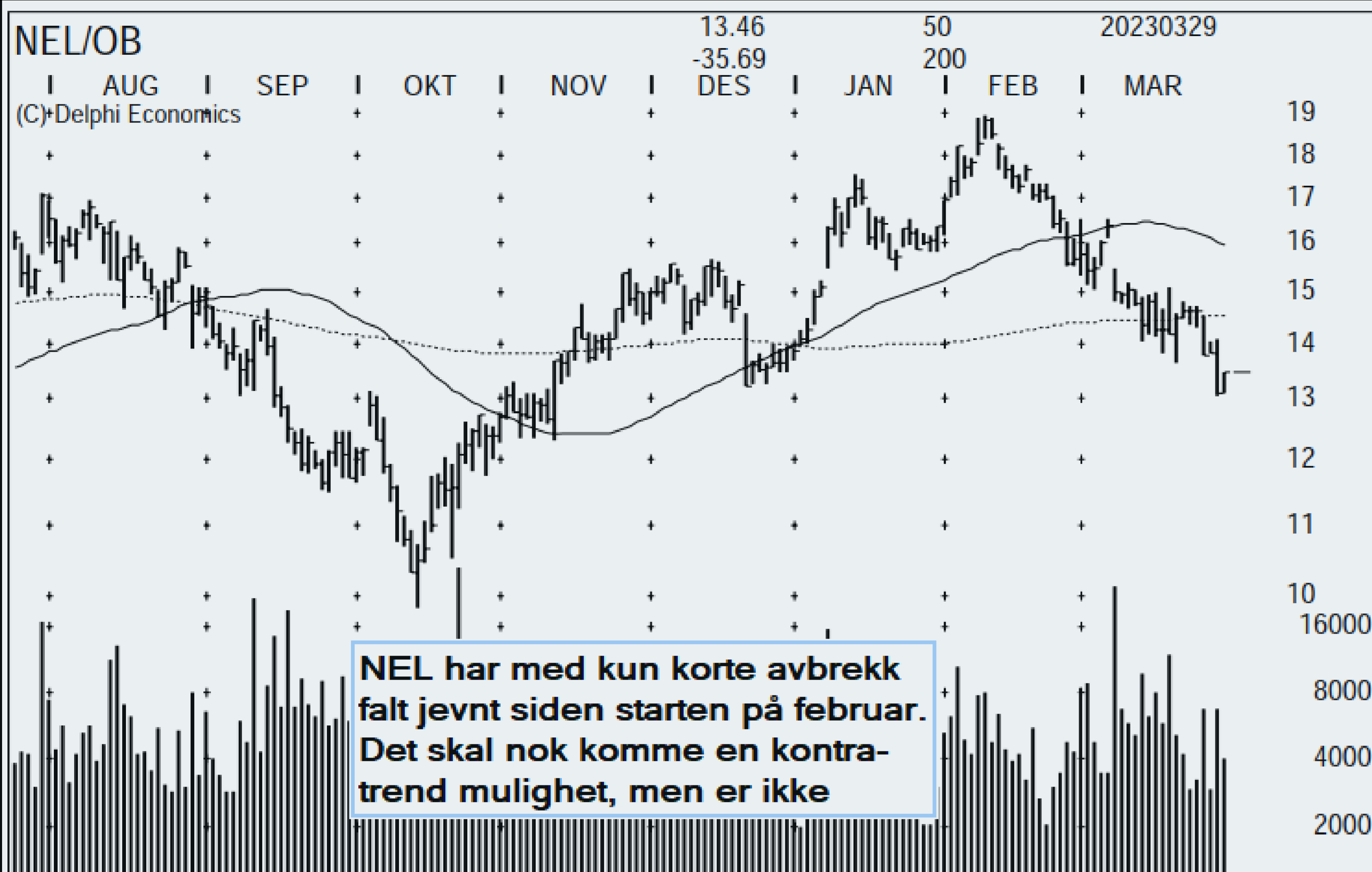


DIVERSE KOMMENTARER

OSLO BØRS



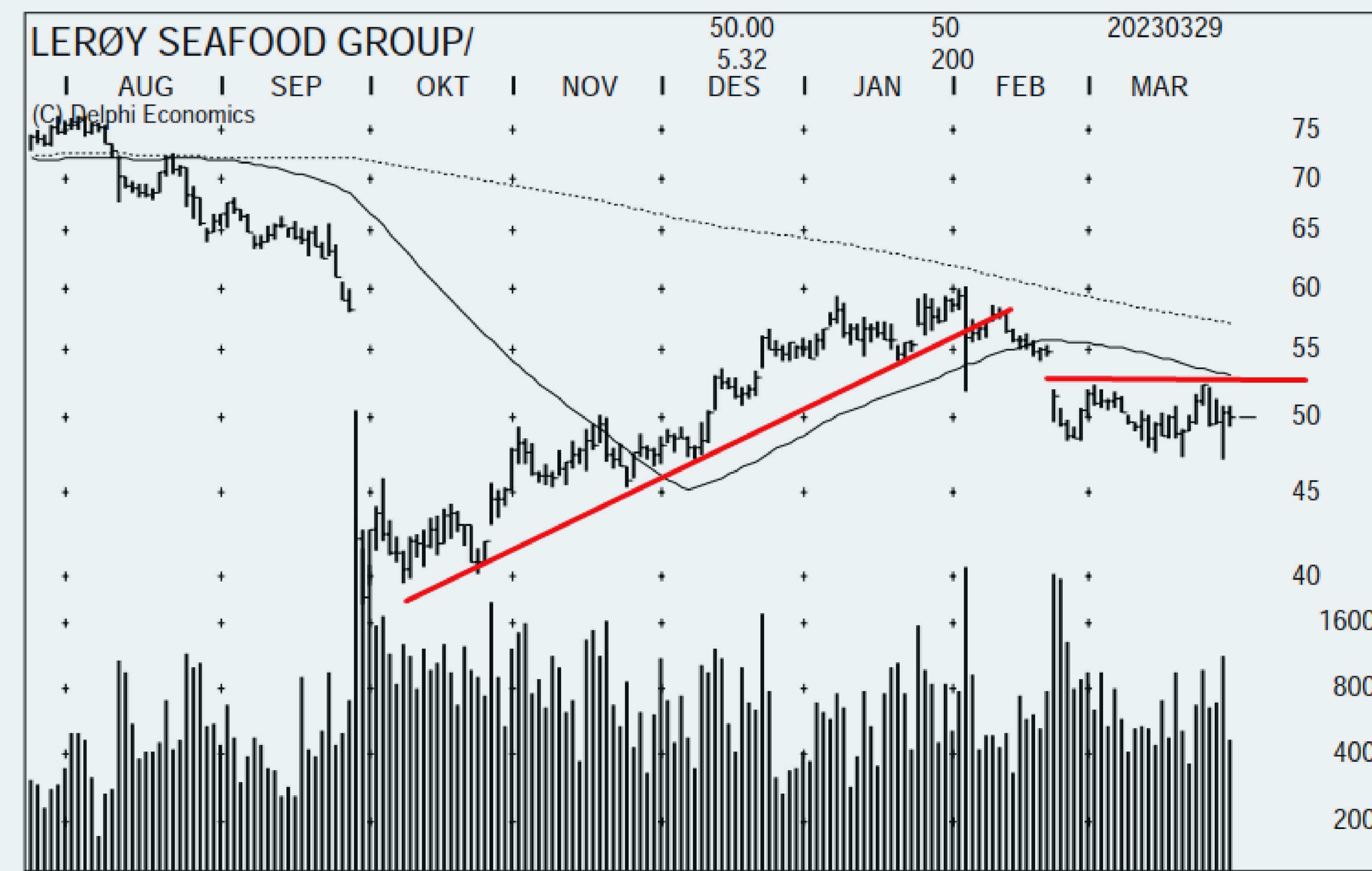
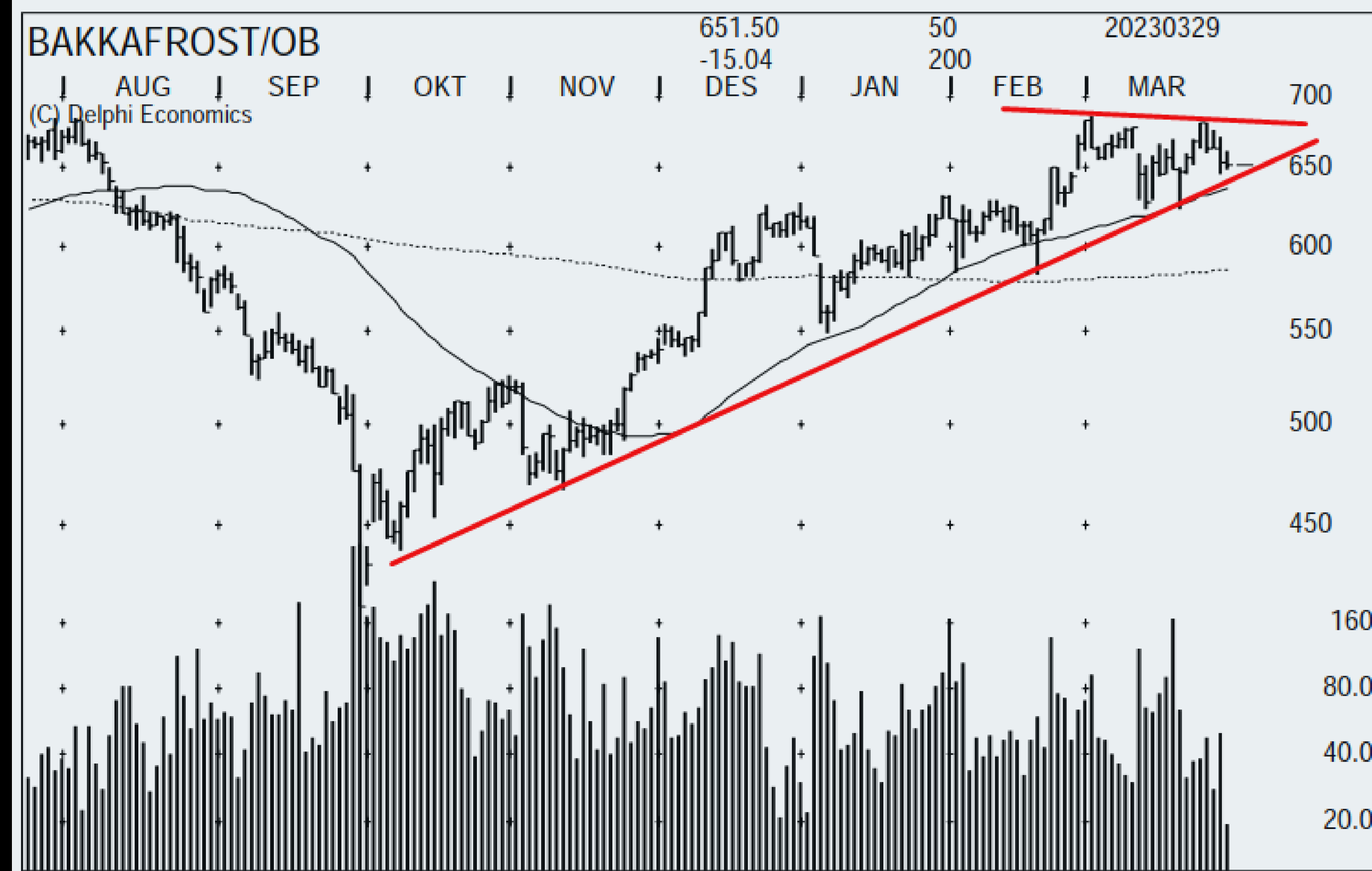
OSLO BØRS



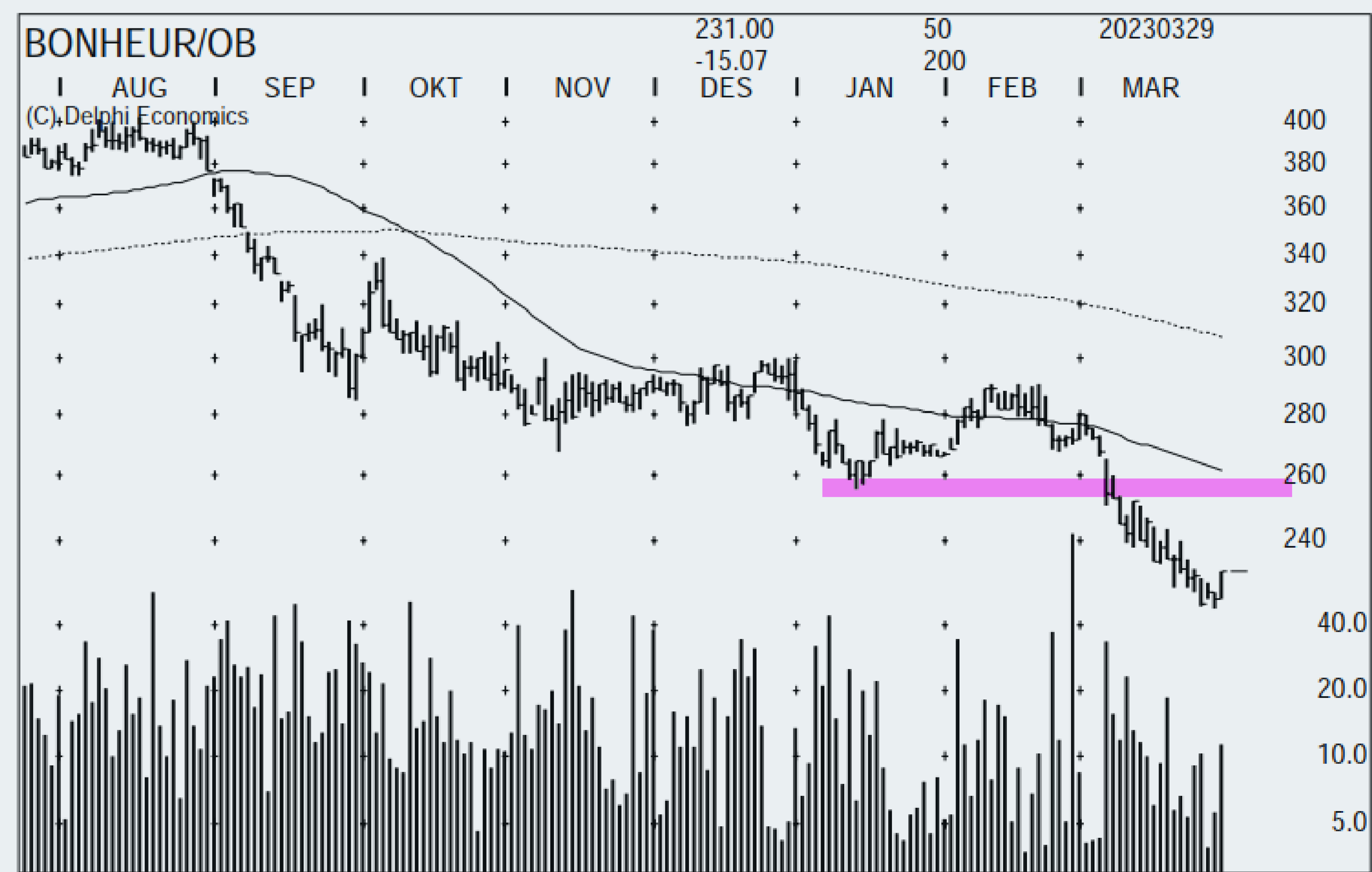
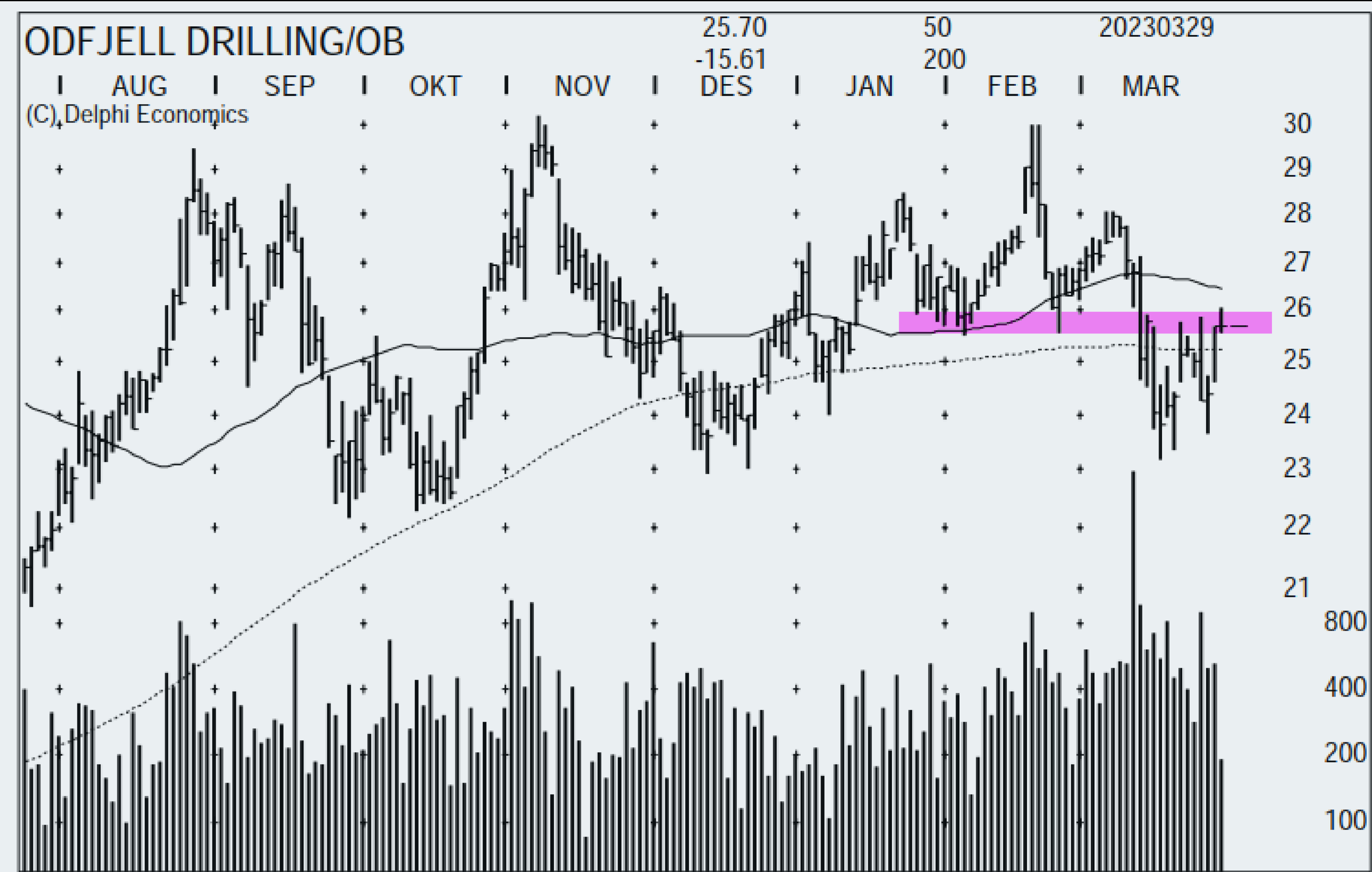
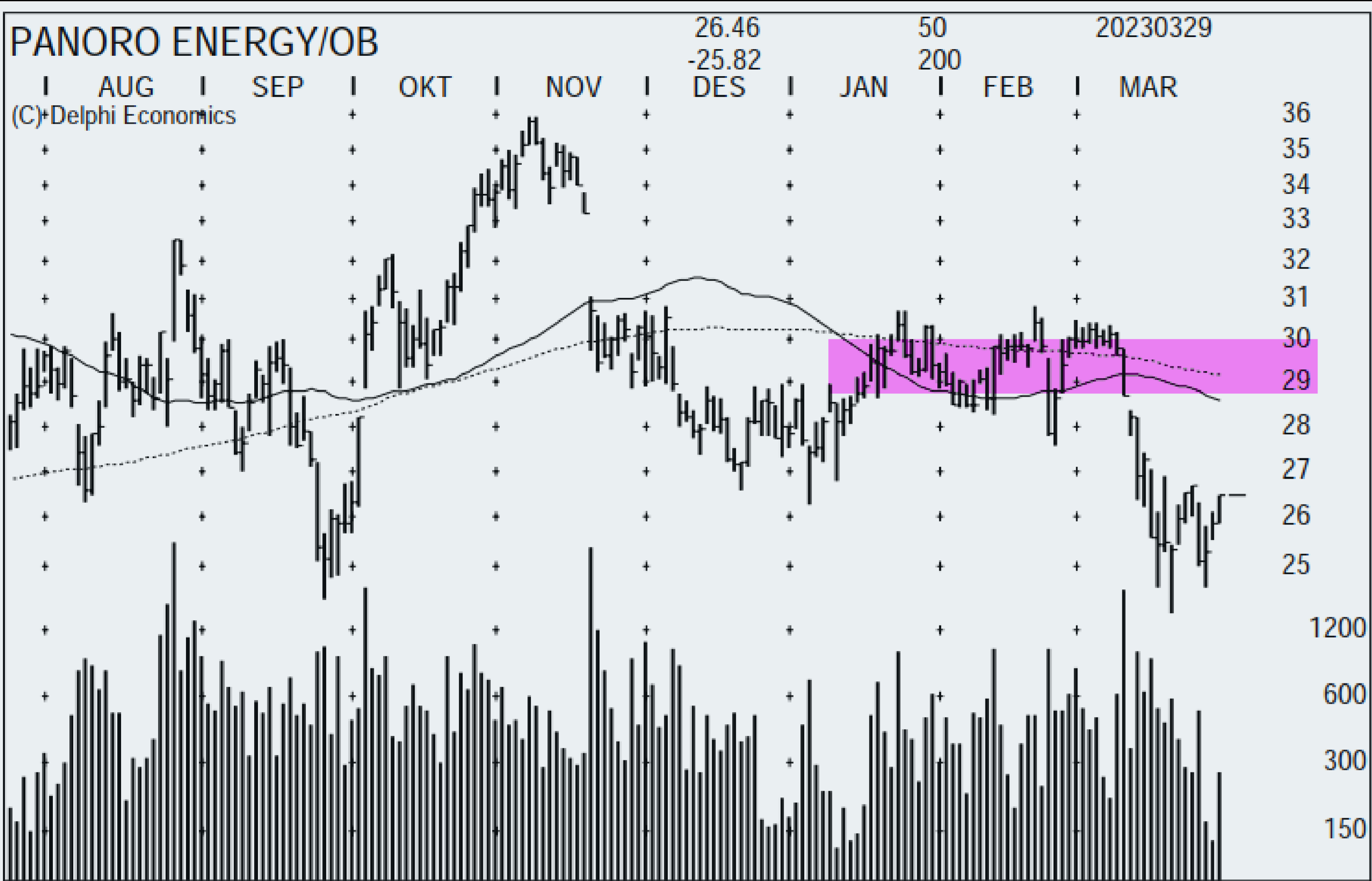
OSLO BØRS



Slik de tekniske ser ut i fiskeaksjene må kursene enten nærme seg toppen av merket kanal eller bryte over. Avventer nye signaler og de siste bruddene opp ble falske.



OSLO BØRS



AUTOSTORE



AutoStore fikk et brekk-stang-setup onsdag formiddag etter den steg mandag, falt tirsdag og dro til igjen onsdag. Slike setup får ut utålmodige kjøpere og skaper vanligvis positivt momentum.

Utløste kjøpssignalet vi har påpekt den siste tiden ved 22,20.

Den steg 7 % onsdag og kursmålet til kjøpssignalet er 23,90 og med 1,30 i potensialet gir dette litt for svak risk/reward. Og spesielt etter en 7 % oppgang. Vil nok med positiv Wall Street follow-through på denne oppgangen torsdag.

Og skal man være med på en kort trade så er det risk hvis den åpner for høyt torsdag. Har ikke brutt noen trender slik at dette kan kun bli en falsk oppgang som de foregående. Ser an hvordan den åpner.

