

2023

Tirsdag 25. april



AKSJER MED MOMENTUM

WALL STREET vs LIKVIDITET

I Macro & Analyser har jeg tatt flere av Goldman's flyt guru Scott Rubners kommentarer, og han hadde en god vurdering av den nylige injeksjonen av likviditet etter bankkrisen i mars.

CTA flyt er store fond som handler systematisk og har en tendens til å handle i flokk.

Det er algo-trading, men siden de er som elefanter å betrakte er det interessant å følge slik flyt.

De ser nå ut til å være fullt posisjonert på long-siden.

Scotts synspunkter er at hvis markedet faller, kan det være ganske mye de skal selge gitt det kommer gode grunner.

Tactical Flow of Funds Preview: Sell in May and Go-Away. 10 points.

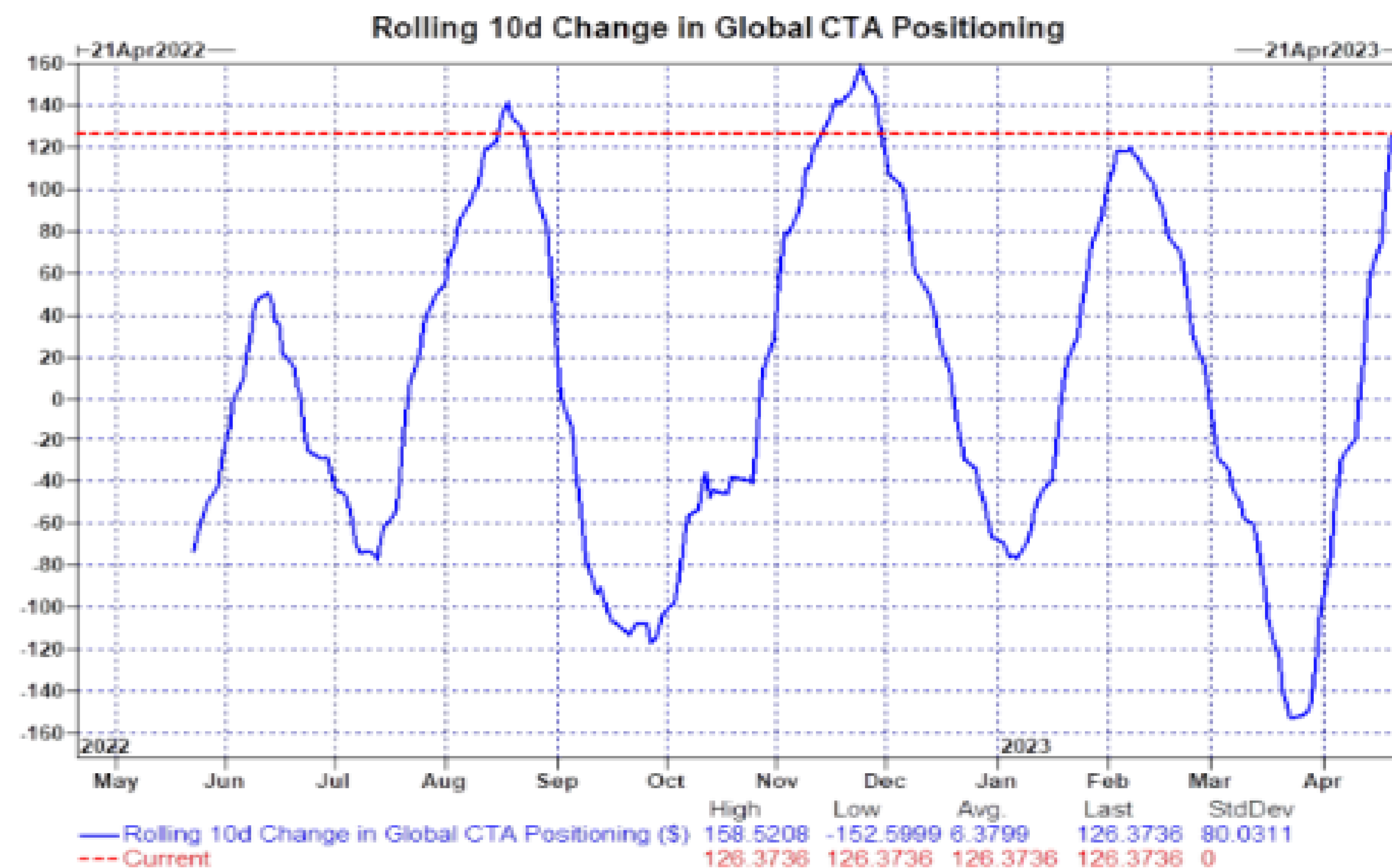
1. Global CTA Update: Buyers are officially out of ammo in an up tape and opens large asymmetric skew to the downside if the market were to sell off.

***Over 1 week:**

- Flat tape: +\$5.7bn to buy (+\$4.5bn to BUY in S&P)
- Up tape: +\$7.1bn to buy (+\$4.3bn to BUY in S&P)
- Down tape: -\$36.2bn to sell (-\$13.4bn to SELL in S&P)

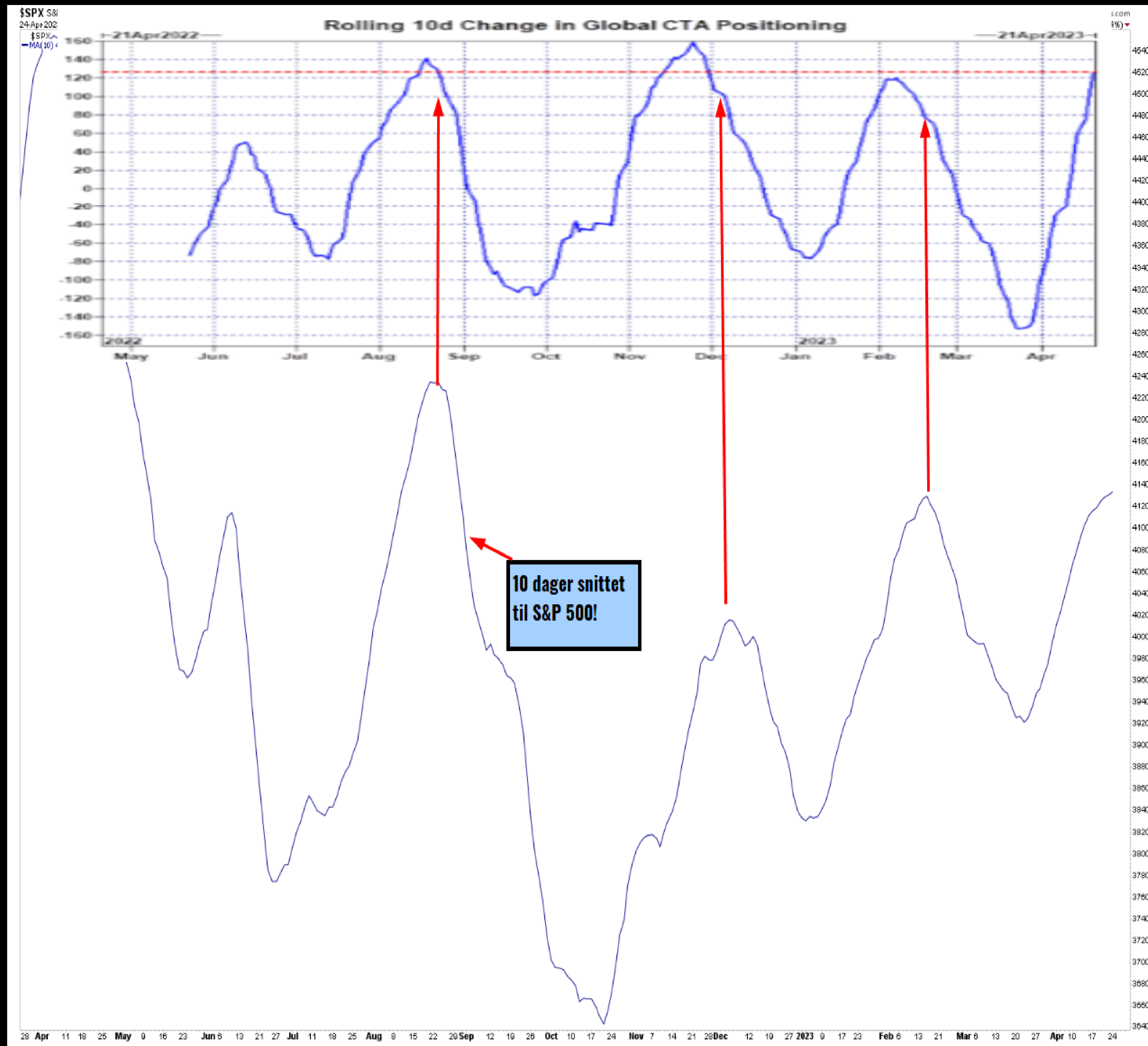
***Over 1 month:**

- Flat tape: +\$100mm to buy (+\$2.5bn to BUY in S&P)
- Up tape: +\$11.1bn to buy (+\$3.7bn to BUY in S&P)
- Down tape: -\$222bn to sell (-\$53.4bn to SELL in S&P)



Source: Goldman Sachs FICC and Equities Futures Markets Strats team, as of 4/21/23. Past performance is not indicative of future returns.

WALL STREET vs LIKVIDITET



Her har jeg tatt 10 dagers snittet til S&P og ser dette opp mot 10 dagers Goldmans CTA flyt og det er helt klart grunn til å følge denne flyten tett.

Ser vi at CTA begynner å selge så har de fortsatt med det en stund.

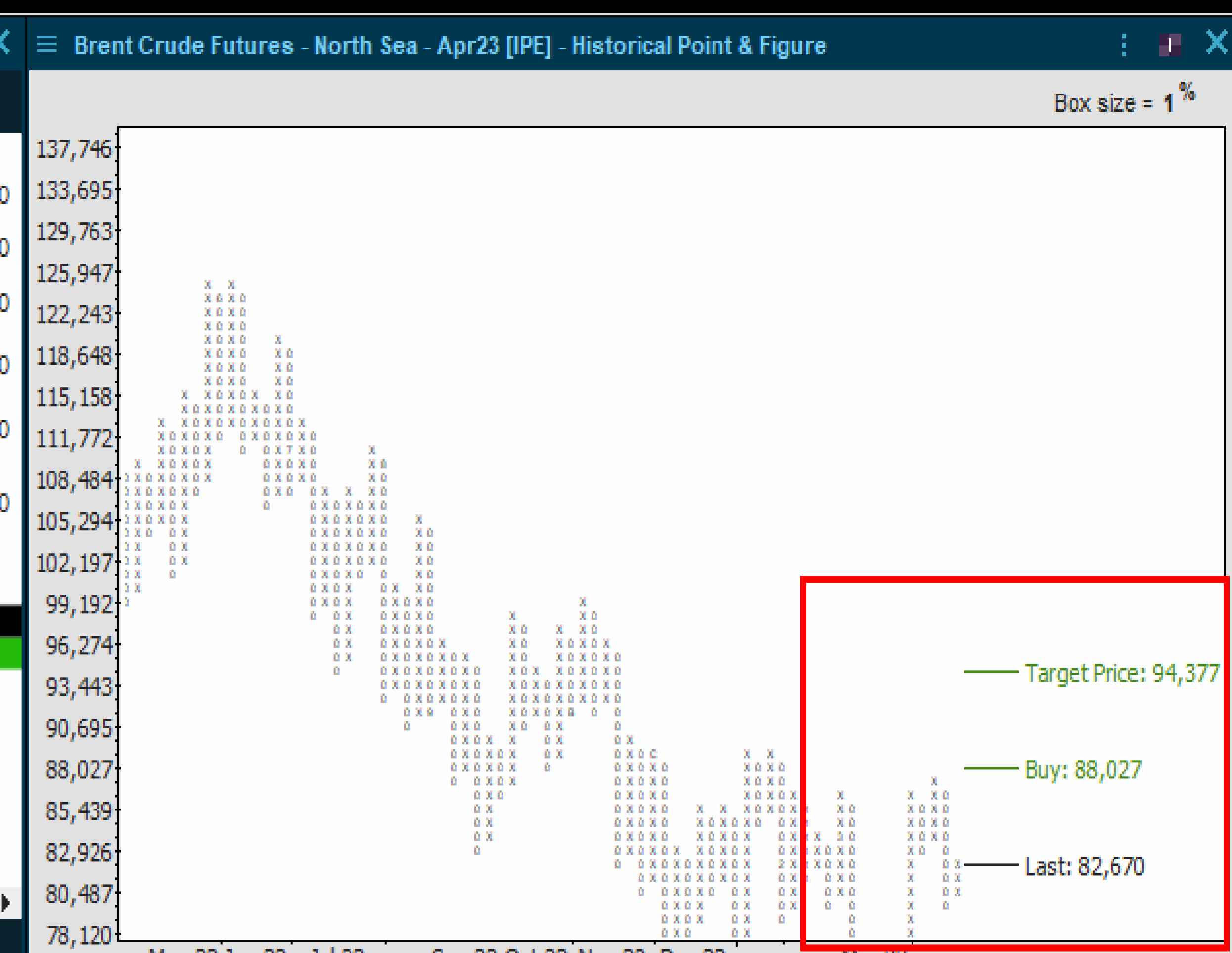
De har vært godt long på det som har vist seg som topper og samtidig lite på bunner.

Vis ser at de går i flokk og når de samtidig er store aktører skal man følge de.

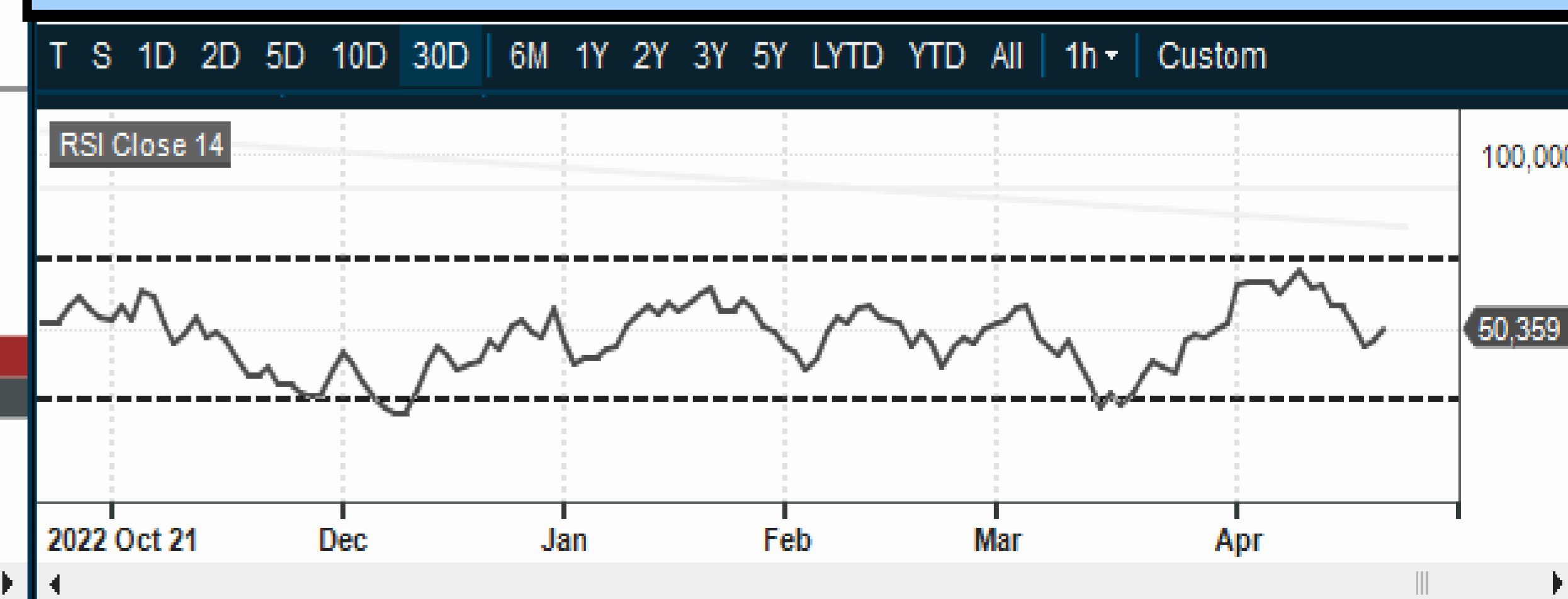
Nå er de igjen superlong samtidig som indeksen går sidelengs.

Ikke den beste kombinasjonen, hvis det kommer inn et sterkere nedsidemomentum herfra.

BRENT FUTURES - POSITIVE INDIKASJONER?

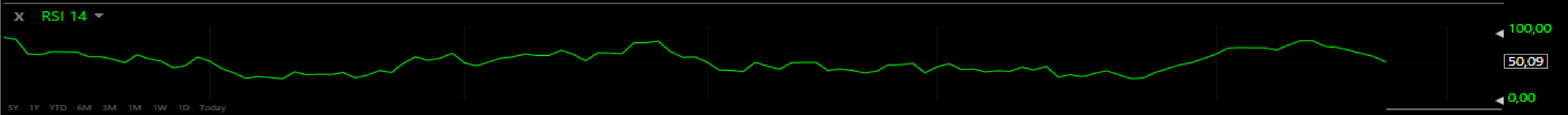


Positiv vending på mandag og prisen sluttet over fredagens høy. Det kan indikerer en vending, men ingn sterk dag gjør en trend. I hvert fall ikke foreløpig. Sluttet også over 50 dager snittet slik at vi har mottatt et par positive indikasjoner som vi skal følge opp. Gjennom 88 og 90 vil formasjonen og mønsteret til Brent se meget positivt ut. Formasjonen indikerer at det er en del overliggende motstand som vil måtte bli tatt ut før vi har et bekreftet kjøpsignal. Et brudd opp gjennom de nevnte nivåer vil sørge for at den sidelengse trenden blir brutt og at flere futures investorer kommer i gevinstposisjon. Det er for tidlig med en konklusjon, men vi skal følge Brent/WTI tettere denne uken.



XLE ENERGY- FORMASJONEN ER FORTSATT USIKKER!

XLE SPDRs Select Sector Energy ETF 84,71 86,68 84,68 **86,60** +1,62 +1,91% RT S



OIH VanEck Vectors Oil Service ETF 283,97 288,38 275,69 **287,70** +4,88 +1,73% RT S



OSLO BØRS

Watchlist - OSLO BIG CAPS									
Symbol	N	Last	L +/-	Turnover	Volume	ADV	RSI14	1M +/-	+/-% EMA
GJF		182,300	2,3%	46m	254k	352k	60	2,6%	2%
BAKKA		741,500	2,1%	64m	86 985	54 986	71	8,9%	5%
TEL		129,650	1,5%	145m	1 119k	1 276k	68	5,7%	1%
ORK		75,500	1,3%	54m	718k	978k	59	2,6%	1%
AKRBF		253,200	1,2%	242m	963k	1 566k	41	-0,5%	-2%
NHY		81,020	1,1%	226m	2 799k	3 074k	59	10,8%	1%
EQNR		305,450	0,9%	475m	1 565k	2 510k	52	5,3%	1%
DNB		200,900	0,8%	341m	1 700k	1 394k	61	8,1%	2%
TOM		164,950	0,6%	49m	302k	321k	44	-0,1%	-1%
AUTO		21,870	0,5%	41m	1 901k	1 435k	47	4,6%	-2%
SALM		469,500	0,3%	49m	104k	233k	63	3,3%	2%
YAR		456,200	0,3%	163m	357k	421k	49	0,8%	0%
ADE		80,150	0,2%	18m	219k	380k	54	-1,0%	0%
KAHOT		24,560	0,0%	15m	597k	1 297k	63	11,0%	3%
SCATC		69,600	0,0%	6 970k	99 837	375k	47	7,3%	-3%
STB		80,340	-0,1%	32m	403k	901k	49	5,7%	0%
SCHA		182,850	-0,1%	19m	102k	266k	41	-14,8%	0%
AKER		661,000	-0,7%	12m	18 703	34 057	39	-2,1%	-3%
MOWI		199,450	-0,7%	141m	707k	864k	67	7,5%	1%
NEL		12,850	-2,1%	55m	4 271k	4 170k	35	-12,2%	-3%
NOD		112,600	-2,5%	160m	1 393k	905k	24	-30,9%	-17%

Euronext Oslo, Equities/ETFs/Indices [OSS] - List, oversi...									
Symbol	N	Last	L +/-	Turn	Volume	ADV	RSI14	1M +/-	+/-% EMA
NEL		12,85	-2,1%	55m	4 271k	4 170k	35	-12,2%	-
TOM		164,95	0,6%	49m	302k	321k	44	-0,1%	-
ZAP		39,46	2,7%	15m	394k	427k	66	7,2%	3
RECSI		16,86	1,4%	10m	618k	1 741k	50	1,1%	-
ACC		11,56	-0,6%	9 988k	866k	774k	31	-18,6%	-
SCATC		69,60	0,0%	6 970k	99 837	375k	47	7,3%	-
QFUEL		6,32	14,9%	6 850k	1 092k	136k	65	11,5%	1
AKH		8,29	-2,0%	4 228k	506k	1 012k	32	-13,1%	-
HPUR		22,00	-1,6%	4 110k	186k	305k	36	-15,1%	-
VOW		12,16	-3,5%	2 895k	235k	148k	19	-17,5%	-
HYPRO		27,10	-0,2%	2 040k	75 185	93 648	59	3,8%	7
EFUEL		28,30	-1,9%	736k	26 232	57 557	37	8,4%	-
BCS		8,46	1,9%	499k	59 507	276k	48	3,5%	-
SAGA		1,53	-0,3%	283k	186k	326k	31	-3,9%	-
VGM		1,95	-9,3%	108k	49 922	39 572	33	-11,2%	-

Watchlist - 1- oljeselskaper									
Symbol	N	Last	L +/-	Turnov	RSI	1M +/-	+/-% EMA	EMA1	
EQNR		305,4	0,9%	475m	52	5,3%	1%		
AKRBF		253,2	1,2%	242m	41	-0,5%	-2%		
VAR		26,9	6,4%	125m	55	4,9%	4%		
PGS		8,2	2,6%	100m	39	-13,6%	-3%		
TGS		169,6	2,1%	66m	41	-3,9%	-2%		
SUBC		122,0	1,9%	57m	46	-0,9%	0%		
BORR		74,9	-0,4%	29m	45	-4,9%	-3%		
AKSO		37,6	1,5%	28m	44	-0,8%	0%		
SDRL		373,5	1,1%	26m	40	-5,9%	-3%		
AKER		661,0	-0,7%	12m	39	-2,1%	-3%		
DNO		11,2	0,7%	11m	47	-3,1%	-1%		
OKEA		30,8	0,5%	9 517k	45	5,2%	-3%		
ODL		25,3	0,4%	8 971k	43	1,2%	-2%		
PEN		28,4	-0,2%	8 771k	54	6,5%	0%		
DVD		18,7	0,0%	6 066k	46	-2,4%	-1%		
SHLF		24,9	0,8%	5 290k	45	-7,2%	1%		
BWO		29,1	-0,6%	4 441k	44	-3,9%	-3%		
NOR		375,5	0,0%	2 997k	52	6,7%	0%		

Watchlist - FLYSEKTOR, oversikt sektor									
Symbol	N	Last	L +/-	Turnov	RSI14	1M +/-	+/-% EMA	EMA10	
NAS		10,205	1,95%	18m	47	-2,9%	0%		
NORSE		3,8000	2,70%	3 614k	45	-16,5%	-2%		
SAS*		0,2700	1,96%	3 729k	34	-35,7%	-10%		

Watchlist - 1- shipping									
Symbol	N	Last	L +/-	Turn	RSI14	1M +/-	+/-% EMA	EMA1	Hi
HAFNI		61,00	0,2%	71m	53	0,7%	0%		
GOGL		98,78	1,5%	61m	50	0,0%	0%		
HAUTO		68,00	3,7%	52m	69	20,1%	8%		
SOFF		25,40	5,7%	39m	37	-24,9%	-1%		
WAWI		82,40	4,2%	22m	60	8,8%	4%		
MPCC		17,97	1,1%	19m	54	4,1%	1%		
OET		254,50	4,7%	14m	54	-2,5%	1%		
FLNG		364,80	-0,2%	13m	57	5,5%	1%		
BWLPG		86,20	2,3%	13m	56	2,1%	2%		
BELCO		21,25	0,2%	10m	57	7,9%	0%		
2020		107,00	0,3%	8 974k	52	4,3%	-1%		
SIOFF		19,94	-3,2%	6 873k	54	19,5%	-2%		
AGAS		71,20	1,4%	5 940k	50	-3,3%	0%		
ALNG		8,47	0,8%	1 480k	58	3,5%	2%		

Watchlist - INDUSTRI / SYKLISK, oversikt sektor									
Symbol	N	Last	L +/-	Turnov	RSI14	1M +/-	+/-% EMA	High M	MA50
NHY		81,020	1,10%	226m	59	10,8%	1%	82,320	77,350
KOG		472,20	1,59%	89m	76	11,5%	4%	472,20	428,908
NSKOC		53,900	2,86%	31m	36	-7,7%	-3%	60,050	61,892
KIT		35,950	1,13%	28m	53	4,7%	-1%	38,350	34,164
ELK		36,060	0,84%	26m	51	4,5%	0%	37,100	36,849
KOA		2,566	-0,16%	2 815k	51	13,8%	0%	2,678	2,733

Watchlist - 1-fisk									
Symbol	N	Last	L +/-	Turn	RSI14	1M +/-	+/-% EMA	High MTD	MA50
MOWI		199,45	-0,7%	141m	67	7,5%	1%	205,30	182,35
BAKKA		741,50	2,1%	64m	71	8,9%	5%	743,50	658,59
SALM		469,50	0,3%	49m	63	3,3%	2%	476,30	434,01
LSG		55,20	-2,0%	21m	58	5,4%	1%	57,40	52,18
GSF		84,65	-0,9%	16m	63	11,2%	1%	87,30	77,07
AUSS		99,45	-0,5%	15m	67	9,3%	3%	101,30	90,78
SALME		7,89	0,1%	4 030k	45	-1,3%	-1%	8,36	8,18
FROY		66,60	0,9%	3 671k	59	9,0%	1%	69,00	63,12

Watchlist - rest									
Symbol	N	Last	L +/-	Turn	Volume	ADV	RSI14	1M +/-	+/-% EMA
NYKD		25,00	-3,0%	14m	538k	967k	51	14,9%	-1%
CLCO		130,80	1,6%	13m	97 243	146k	57	1,9%	2%
LINK		9,00	-3,2%	9 836k	1 085k	1 223k	51	13,6%	-2%
DVD		18,74	0,0%	6 066k	326k	251k	46	-2,4%	-1%
RANA		57,50	-1,9%	5 212k	90 167	115k	41	-4,3%	-3%
NORAM		58,10	1,4%	5 095k	87 342	55 958	46	-0,4%	-1%
VEI		116,00	0,0%	4 759k	41 186	57 938	62	5,5%	1%
PROT		143,40	0,7%	4 466k	31 287	37 849	53	3,0%	1%
OTL		55,90	-1,2%	4 433k	79 746	125k	56	3,8%	0%
ELMRA		17,21	-0,4%	4 243k	246k	298k	57	1,2%	-1%
AYFIE		11,30	37,0%	3 473k	333k	60 818	79	156,8%	53%
MGN		22,45	-0,2%	3 339k	148k	224k	50	5,6%	-2%
PSKY		2,86	1,8%	2 918k	1 019k	717k	77	14,4%	6%
PEXIP		16,51	2,7%	2 745k	167k	149k	63	17,9%	6%
OTOVC		11,20	-4,3%	2 270k	203k	85 143	36	-7,3%	-7%
ARCH		1,00	-0,5%	2 189k	2 188k	7 975k	40	-0,4%	-2%
SCANAP		1,61	1,4%	2 029k	1 261k	2 594k	60	19,4%	0%
LUMI		15,10	23,3%	1 763k	117k	23 079	75	34,8%	22%
HEX		31,42	0,5%	1 753k	55 726	104k	39	-9,5%	-1%
IDEX		0,96	0,8%	1 686k	1 750k	3 873k	48	-0,3%	-1%
5PG		2,41	-3,8%	1 430k	581k	470k	53	7,8%	-1%
KID		84,40	-6,1%	1 382k	16 108	9 859	48	3,2%	-3%
XXL		2,06	-2,8%	1 344k	658k	562k	28	-15,9%	-11%

SELSKAPSKOMMENTARER

SELSKAPSKOMMENTARER

OSLO BØRS ALL-SHARE

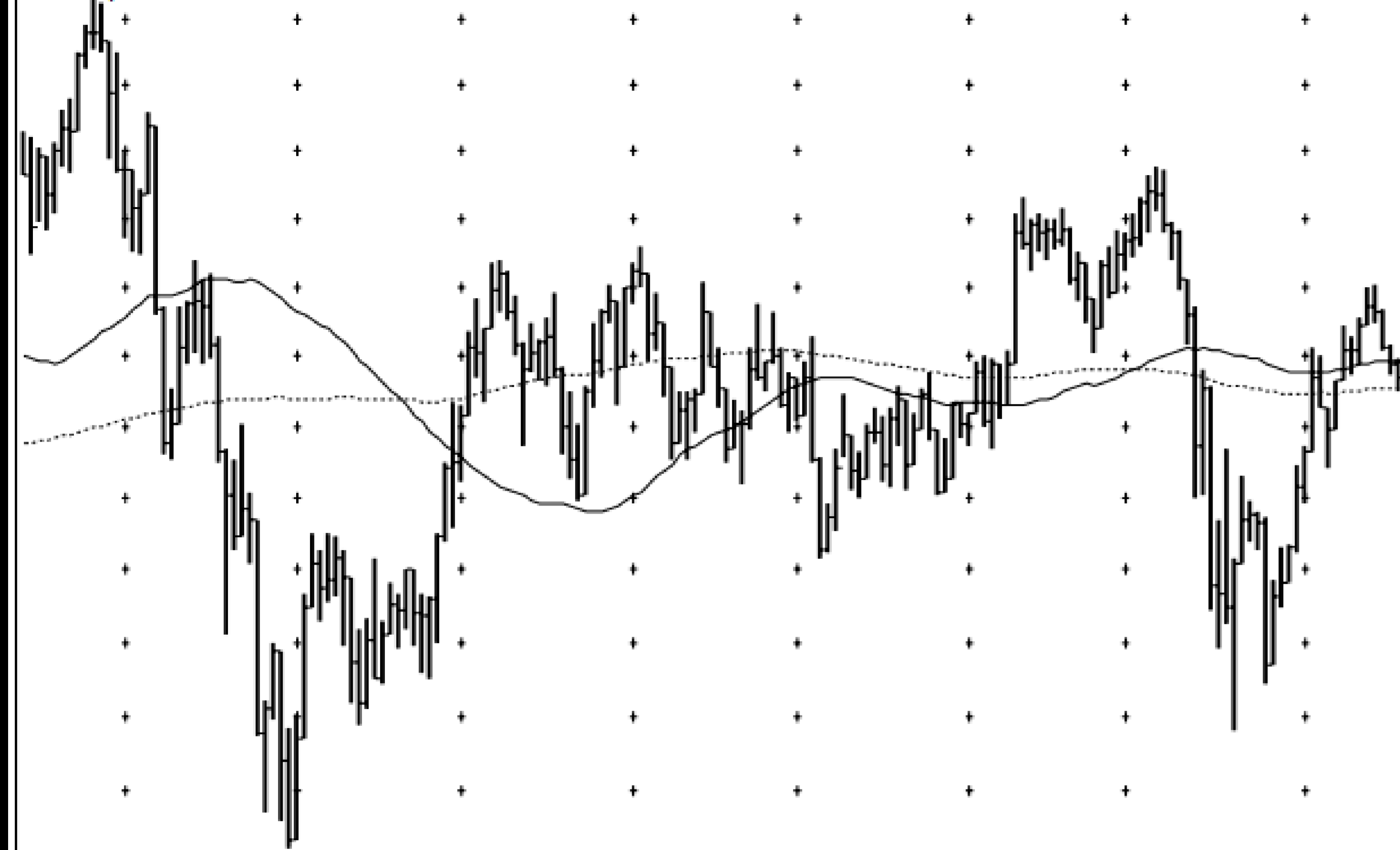
1377.41 50 20230424

33.14

200

AUG | SEP | OKT | NOV | DES | JAN | FEB | MAR | APR

(C) Delphi Economics



EQUINOR/OB

306.00 50 20230424

20.29

200

AUG | SEP | OKT | NOV | DES | JAN | FEB | MAR | APR

(C) Delphi Economics



Positiv intra-dag vending for Equinor/AkerBP sammen med oljeprisen. Ingen tekniske signifikante nivåer blte samtidig tatt ut. Volumet var meget lavt og det er for tidlig å legge noen stor vekt på vendingen. Equinor har 50 dager motstanden rett ovenfor ved 310 og vi får se om den klarer å ta dette ut og volumet øker før vi har et signal å fokusere på.

DNB BANK/OB

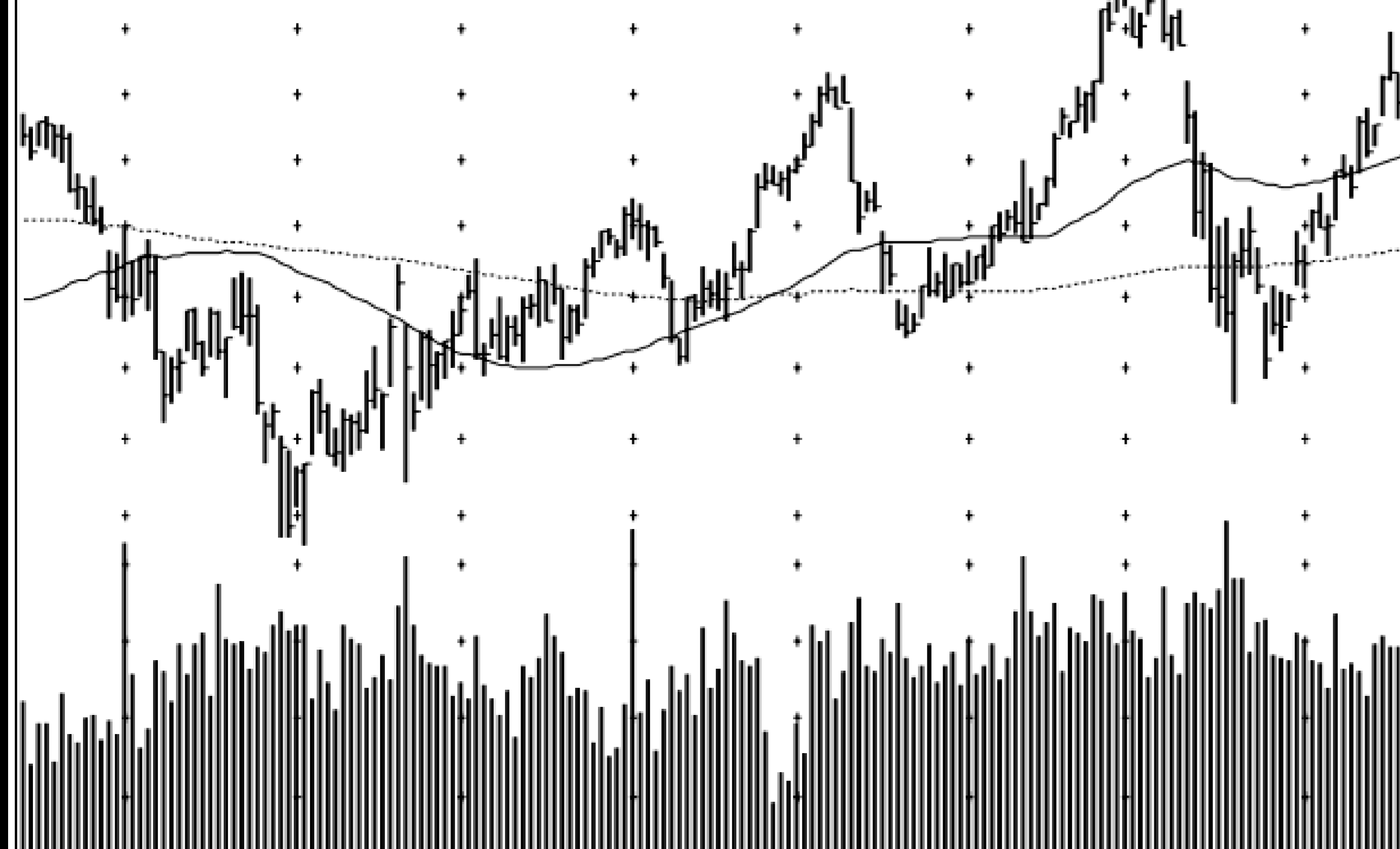
201.40 50 20230424

49.03

200

AUG | SEP | OKT | NOV | DES | JAN | FEB | MAR | APR

(C) Delphi Economics



AKER BP/OB

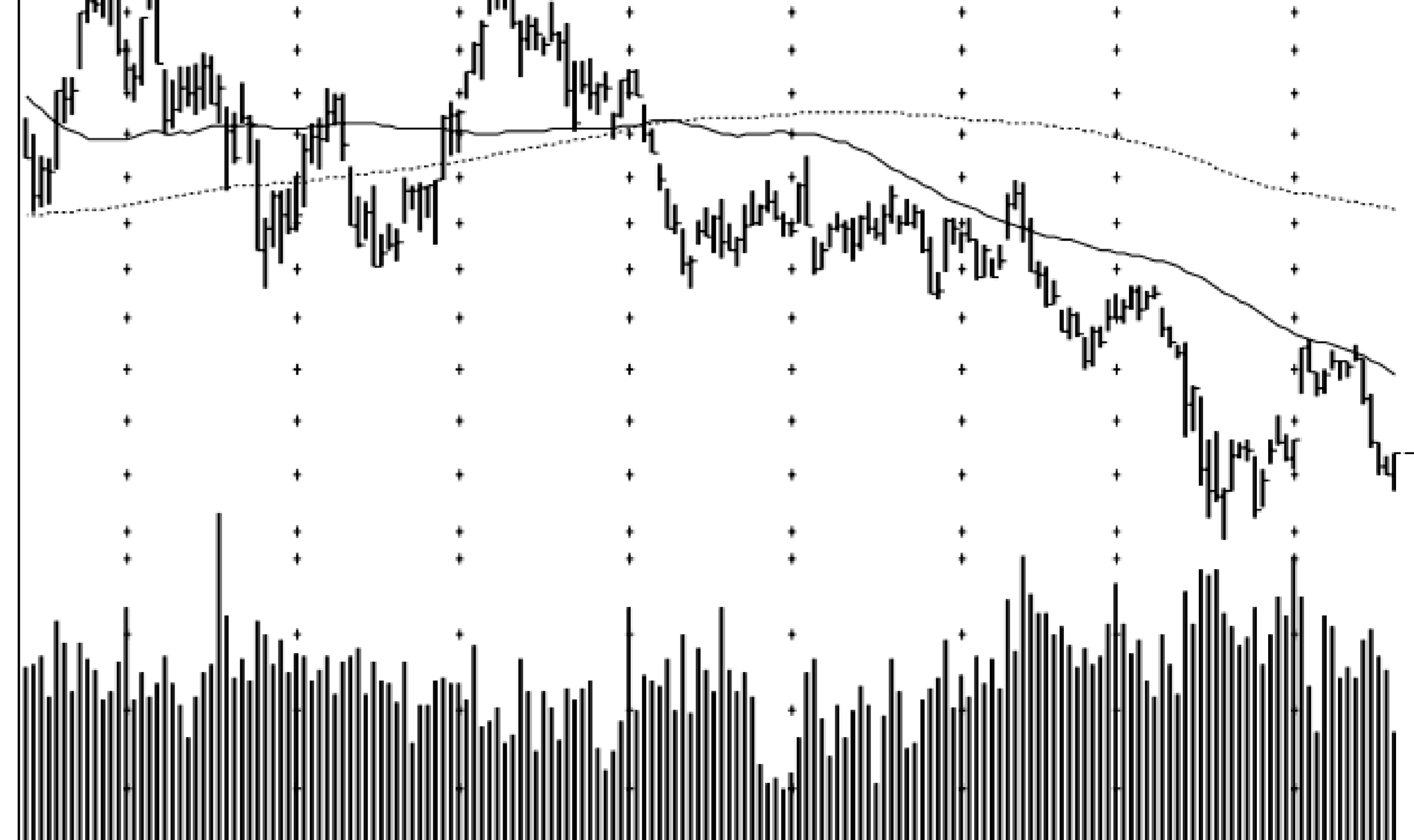
253.80 50 20230424

1.75

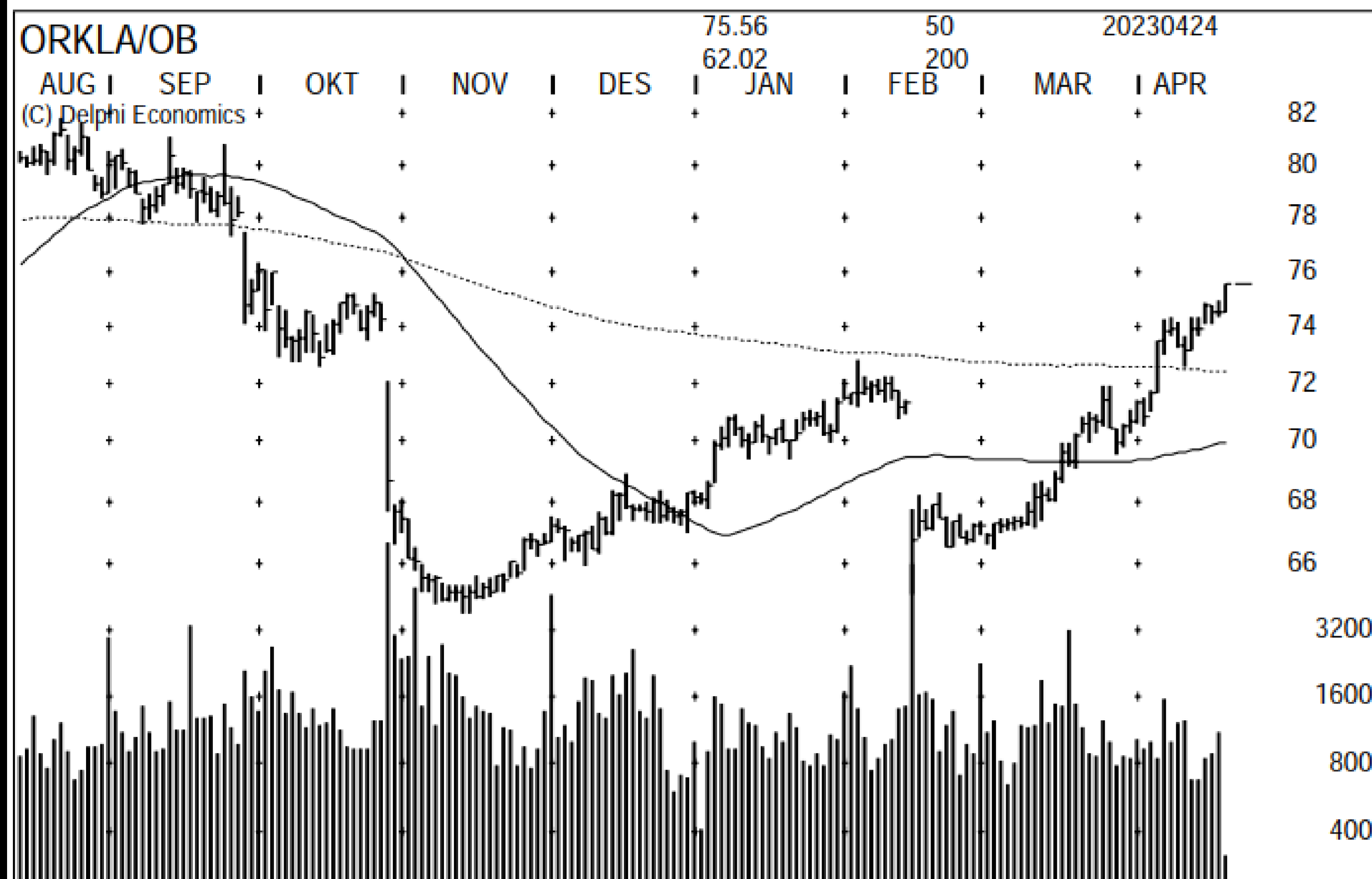
200

AUG | SEP | OKT | NOV | DES | JAN | FEB | MAR | APR

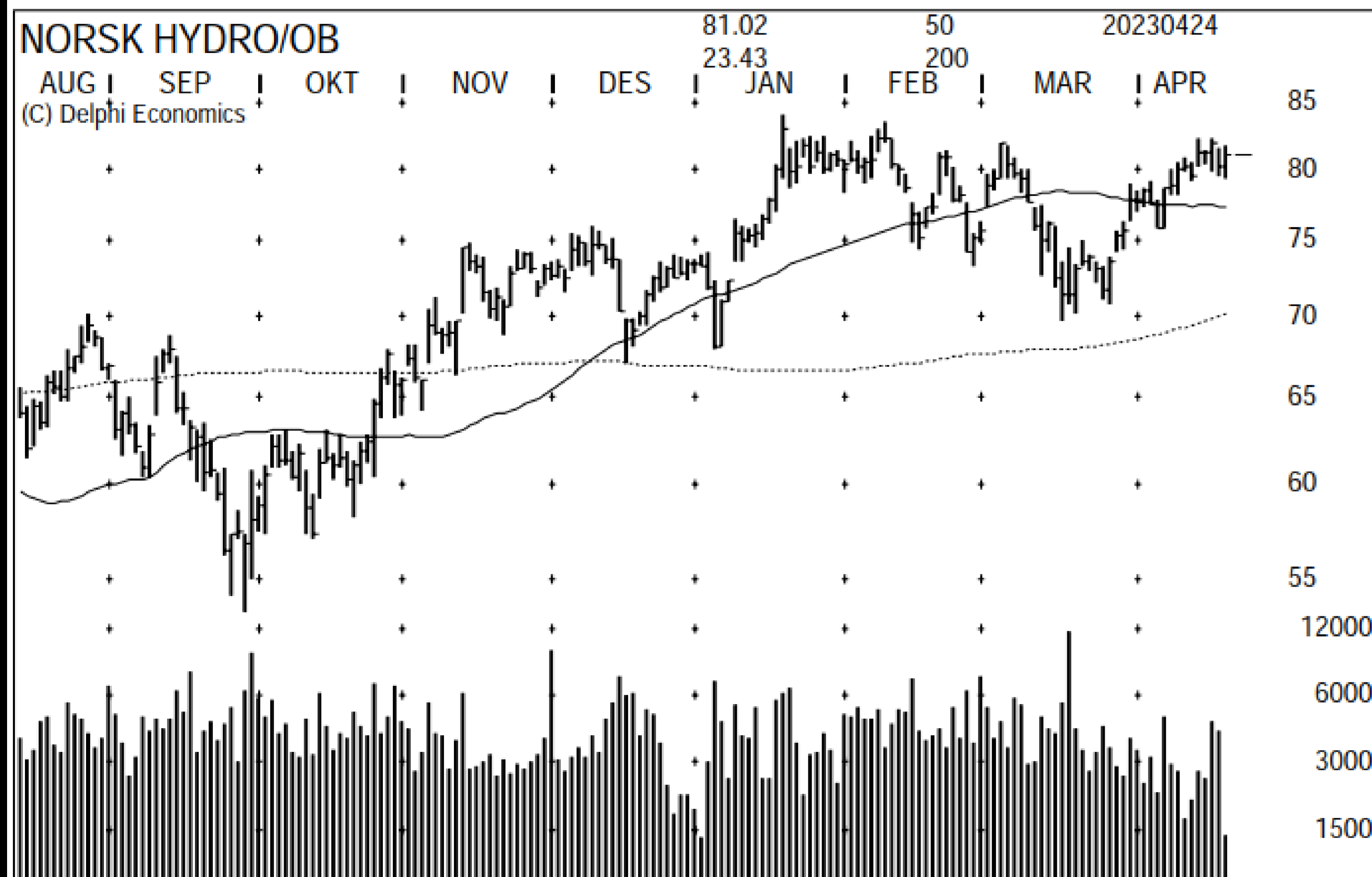
(C) Delphi Economics



SELSKAPSKOMMENTARER



Schibsted har hittil fått en klassisk teknisk rekyl opp igjen og er foreløpig blitt stoppet av 200 dager motstanden. Det er altså mange investorer som får igjen pengene sine omkring dette nivået. Trenger nye fundamentale positive signaler for å endre det gjeldende svakere mønsteret.



NOD falt videre og det er i tråd med selskaper som har sendt ut negative fundamentale signaler. Og det at den fortsetter å falle indikerer at signalene har vært signifikante. Sluttet på laveste og det indikerer at selgerne fortsatt har kontrollen. Volumet var lavere enn torsdag og fredag, men likefullt så stepper ikke et større antall kjøpere inn. Har fortsatt ikke stabilisert seg og det er for tidlig med en rekyl. Ser an hvordan den oppfører seg den neste dager. Sannsynligvis vil en rekyl bli av kategori moderat til liten.

SELSKAPSKOMMENTARER



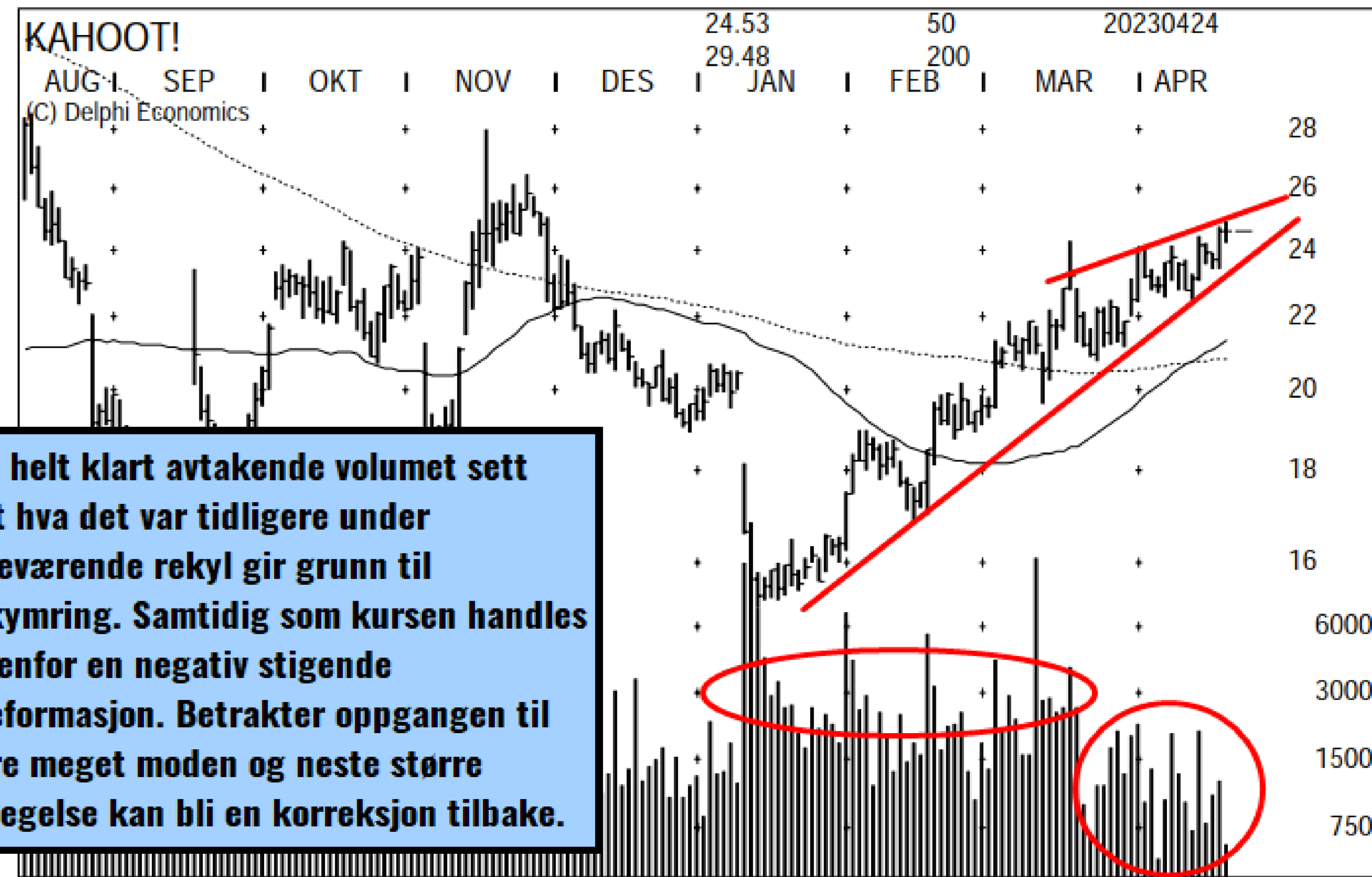
Det gikk 8 mill aksjer i NEL på fredag og den rørte seg ikke av flekken. Kan være opsjoner etc. men likefullt ser vi på lengden til korreksjonen og det ikke kommer inn flere aggressive kjøpere er et klart svakhetstegn. NEL kursen tester salgsnivået ved 12,90 og kursmålet til et bekreftet signal er 12,27. Dette forventer jeg vil bli senket hvis det kommer inn et økt nedsidemomentum.



Mønsteret og trenden til Scatec Solar er av dårlig kvalitet. Det er nå meget viktig at det kommer inn mer oppsidemomentum. Etableres det ny lavere topp og kursen faller under forrige ukes bunn skal den i beste fall re-teste mars bunnen. Volumet mandag var ikke-eksisterende. Scatec handles innenfor en aktiv nedtrend og man skal forbli skeptisk inntil videre.



Positiv vending også for Tomra, men volumet var meget lavt. Formasjonen er fortsatt negativ og kursen handles under 50 og 200 dager. Mønsteret har vært lavere topper og bunner, men med mandag kan vi ha fått en høyere bunn sett mot den i mars. Den er et godt stykke unna å gi noen bekreftende og mer positive signaler. Trenger å motta flere signaler.



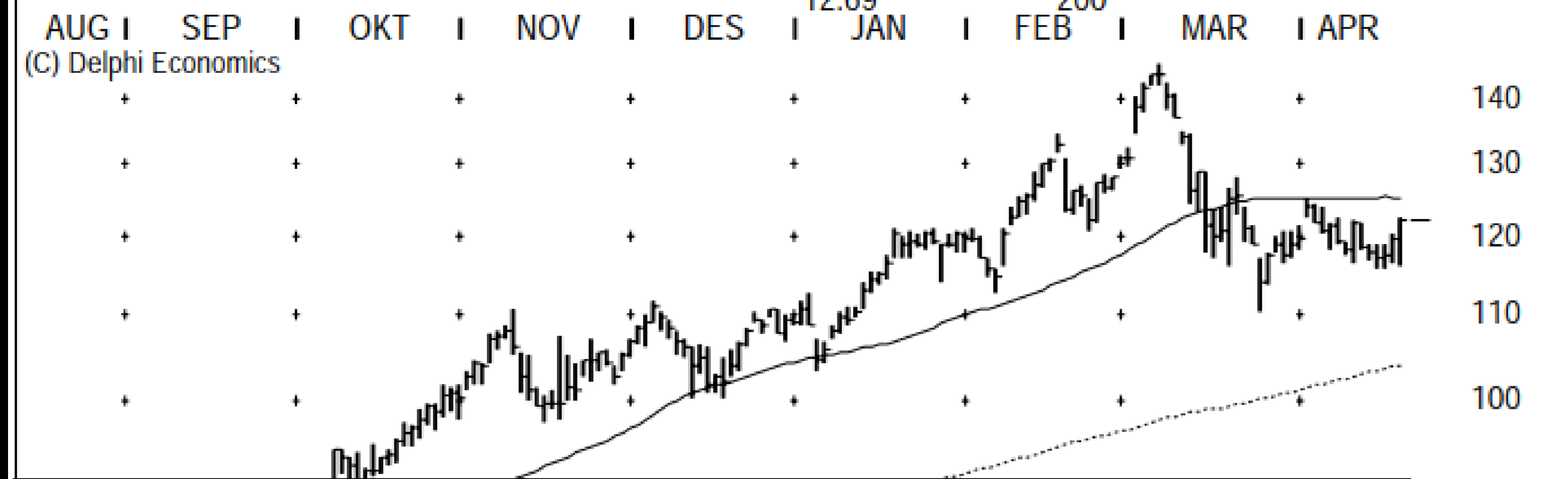
Det helt klart avtakende volumet sett mot hva det var tidligere under innværende rekyl gir grunn til bekymring. Samtidig som kursen handles innenfor en negativ stigende kileformasjon. Betrakter oppgangen til være meget moden og neste større bevegelse kan bli en korreksjon tilbake.

SELSKAPSKOMMENTARER

SUBSEA 7 S.A./OB

122.45 50 20230424

12.69 200

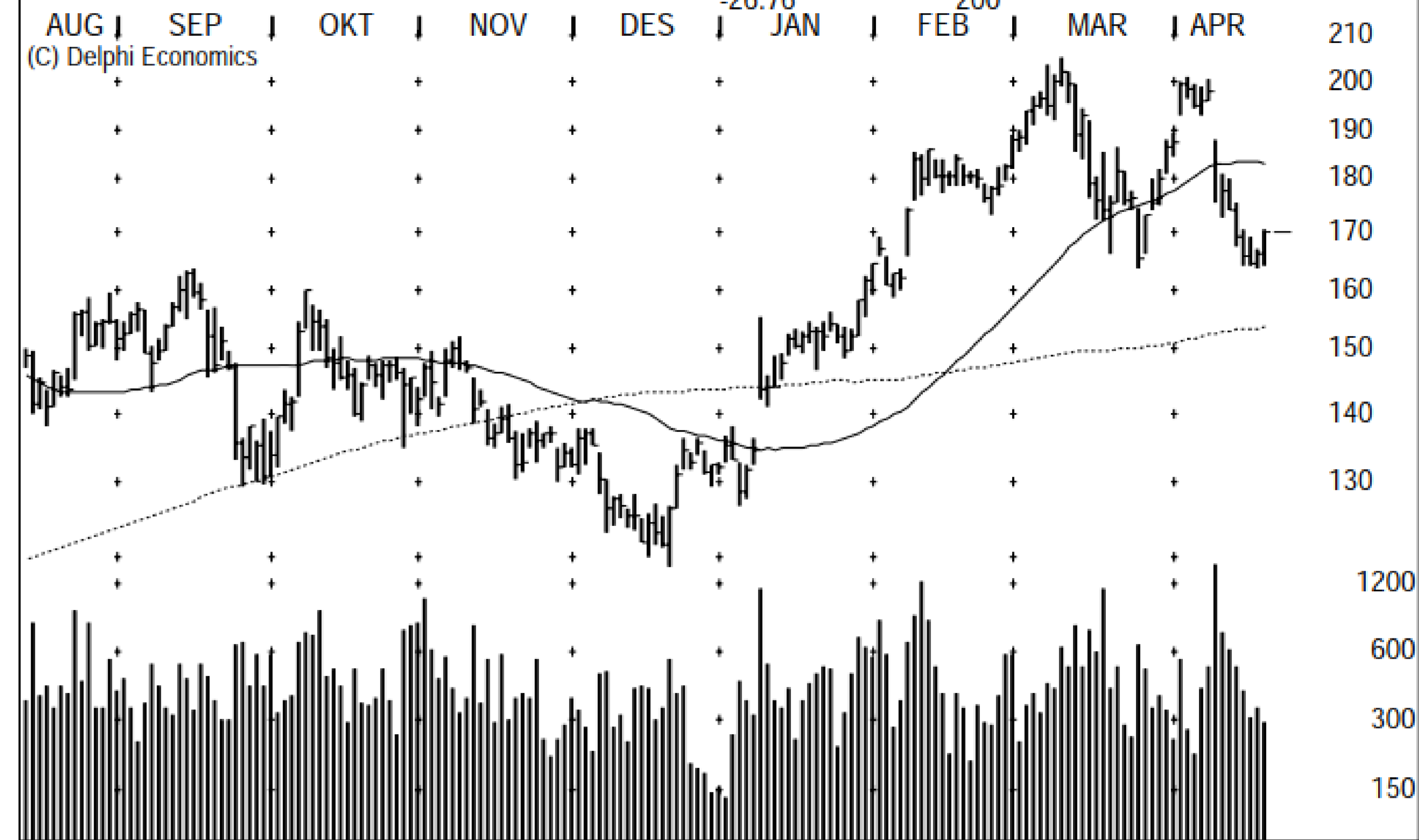


Var negativ på XLE Energy og OIH Oilservice i helgen. Når jeg ser chartene til SUBC, AKSO, TGS og PGS kan det være at jeg kan ta litt feil på helt kort sikt? Høyere bunn + positiv intra-dag vending for SUBC og AKSO på mandag. Har ingen bekreftelser, men velger å holde døren litt på gløtt siden kursene enten ser ut til å etablere høyere bunn eller re-test av mars bunnen (TGS) og PGS fant støtte rett ovenfor 200 dager støtten. Ikke noe spesielt ved volumet på mandag så vi for se om det kommer inn follow-through.

TGS-NOPEC GEOPHYSICA

170.20 50 20230424

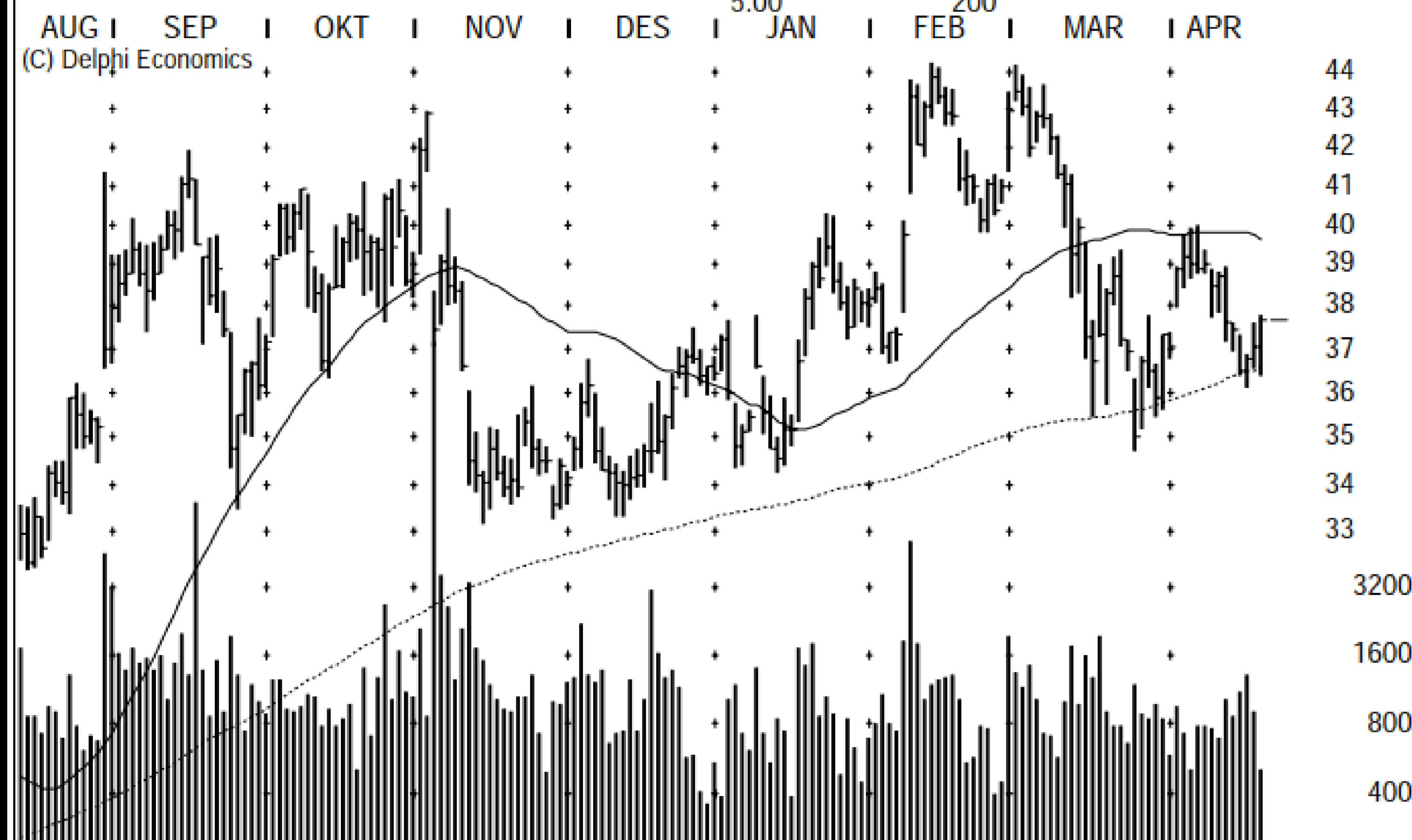
-26.76 200



AKER SOLUTIONS/OB

37.70 50 20230424

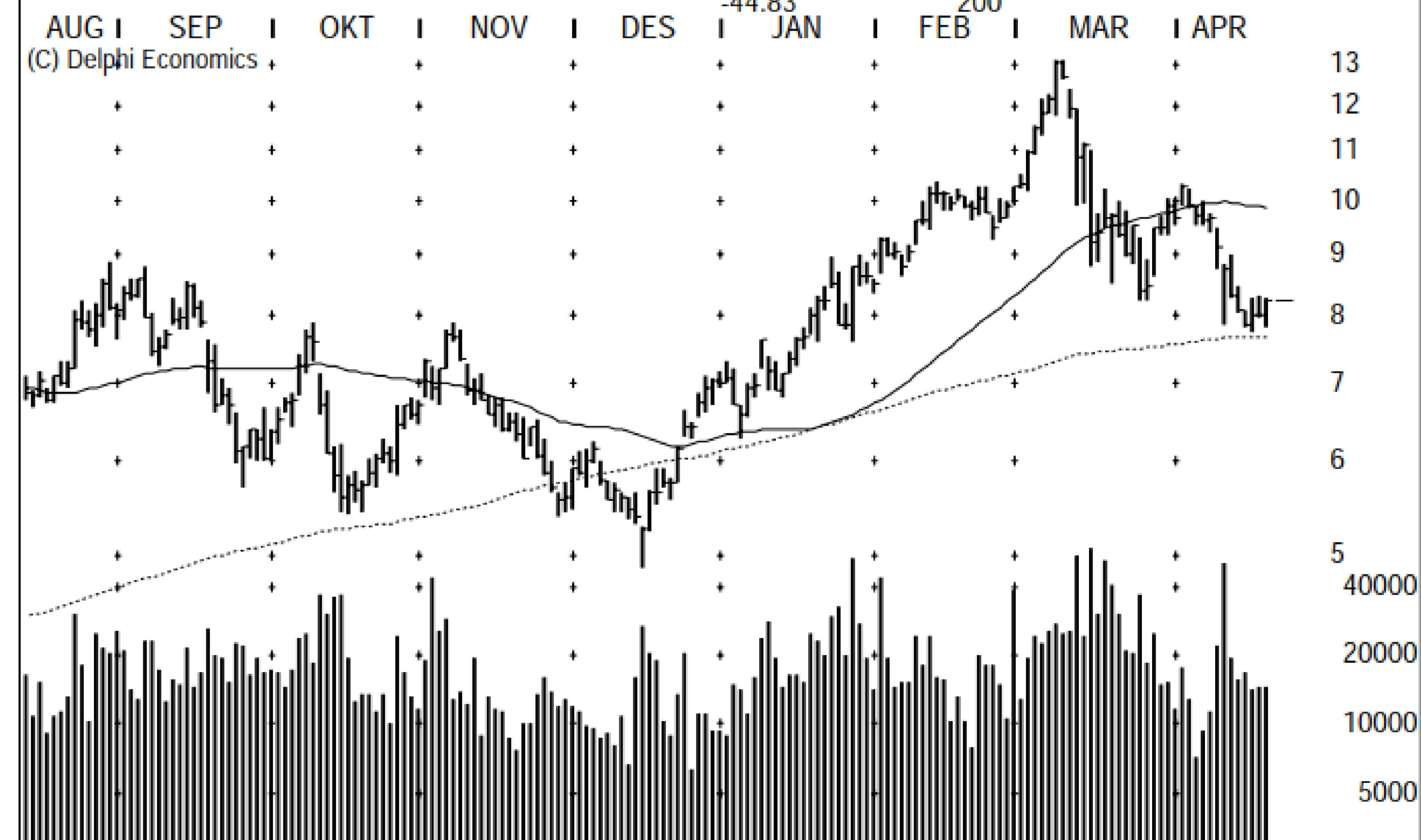
5.00 200



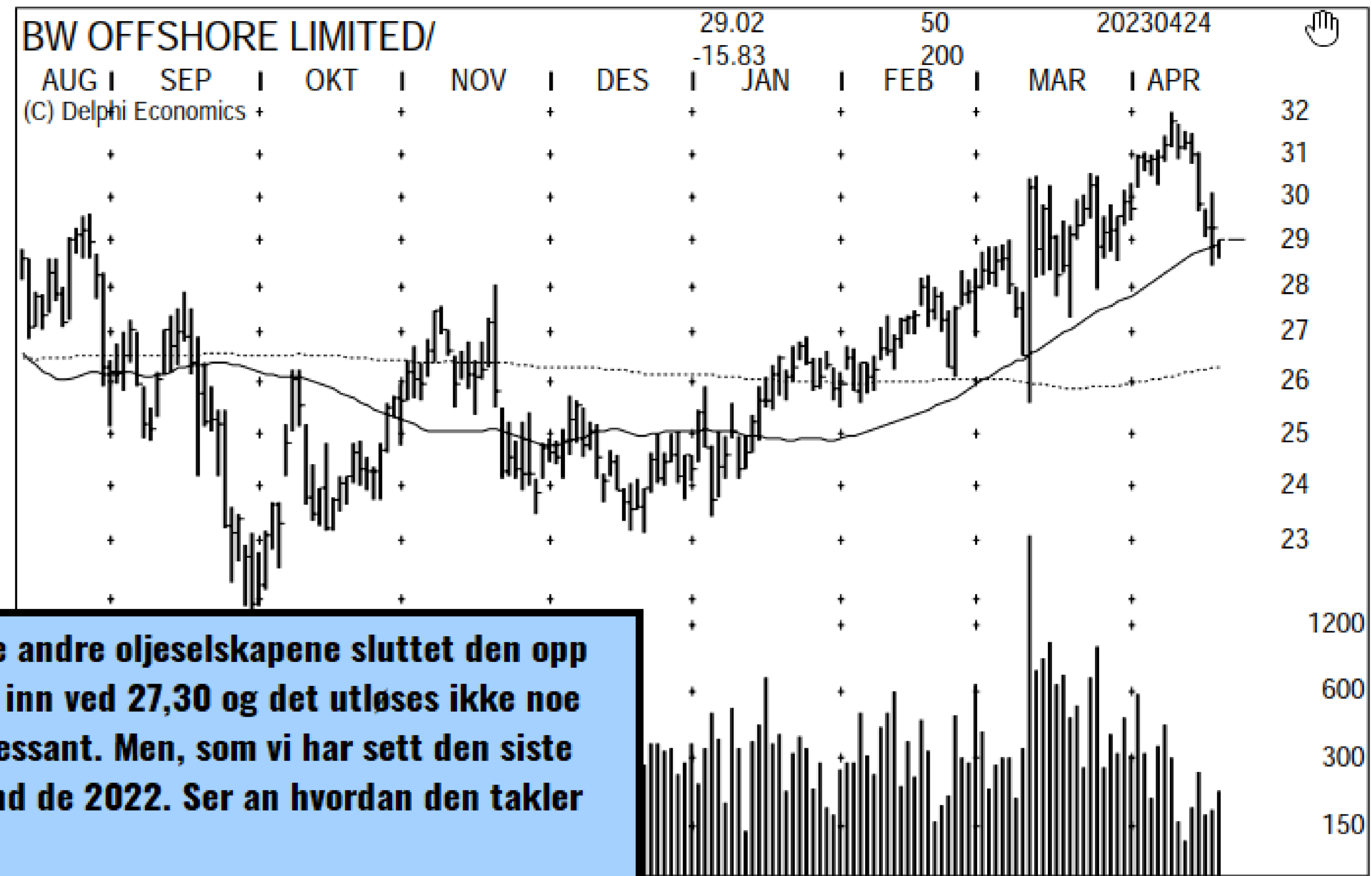
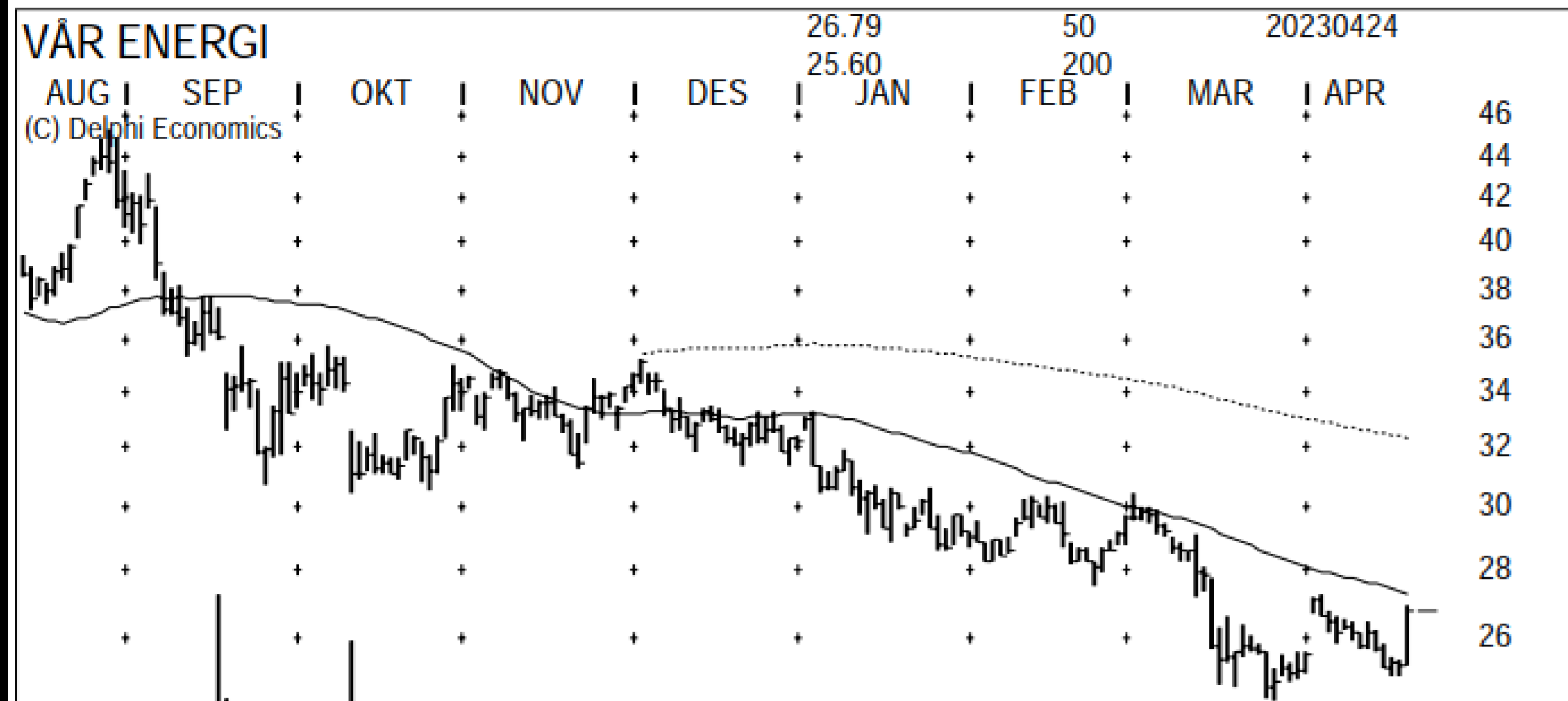
PETROLEUM GEO-SERVIC

8.23 50 20230424

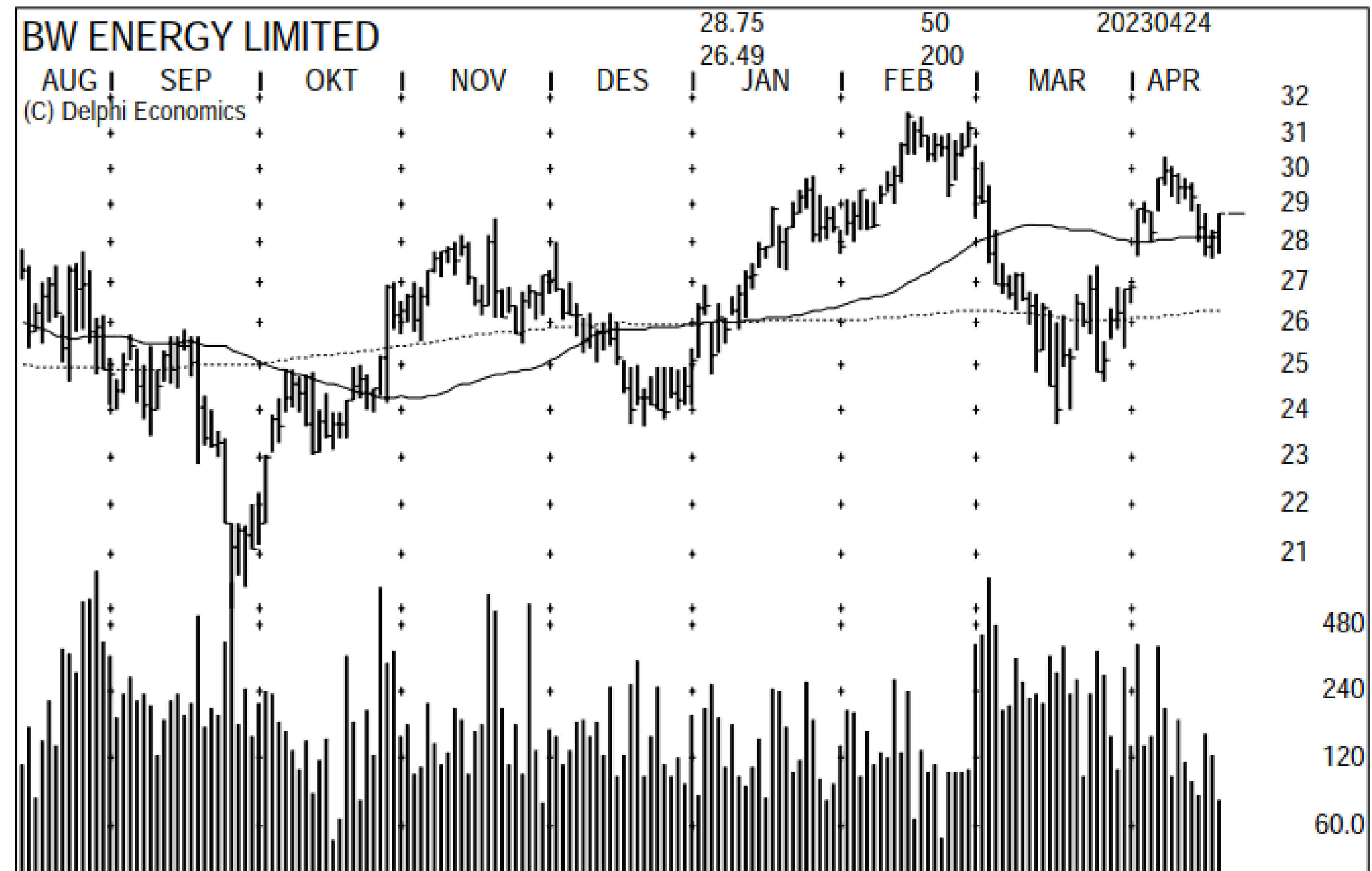
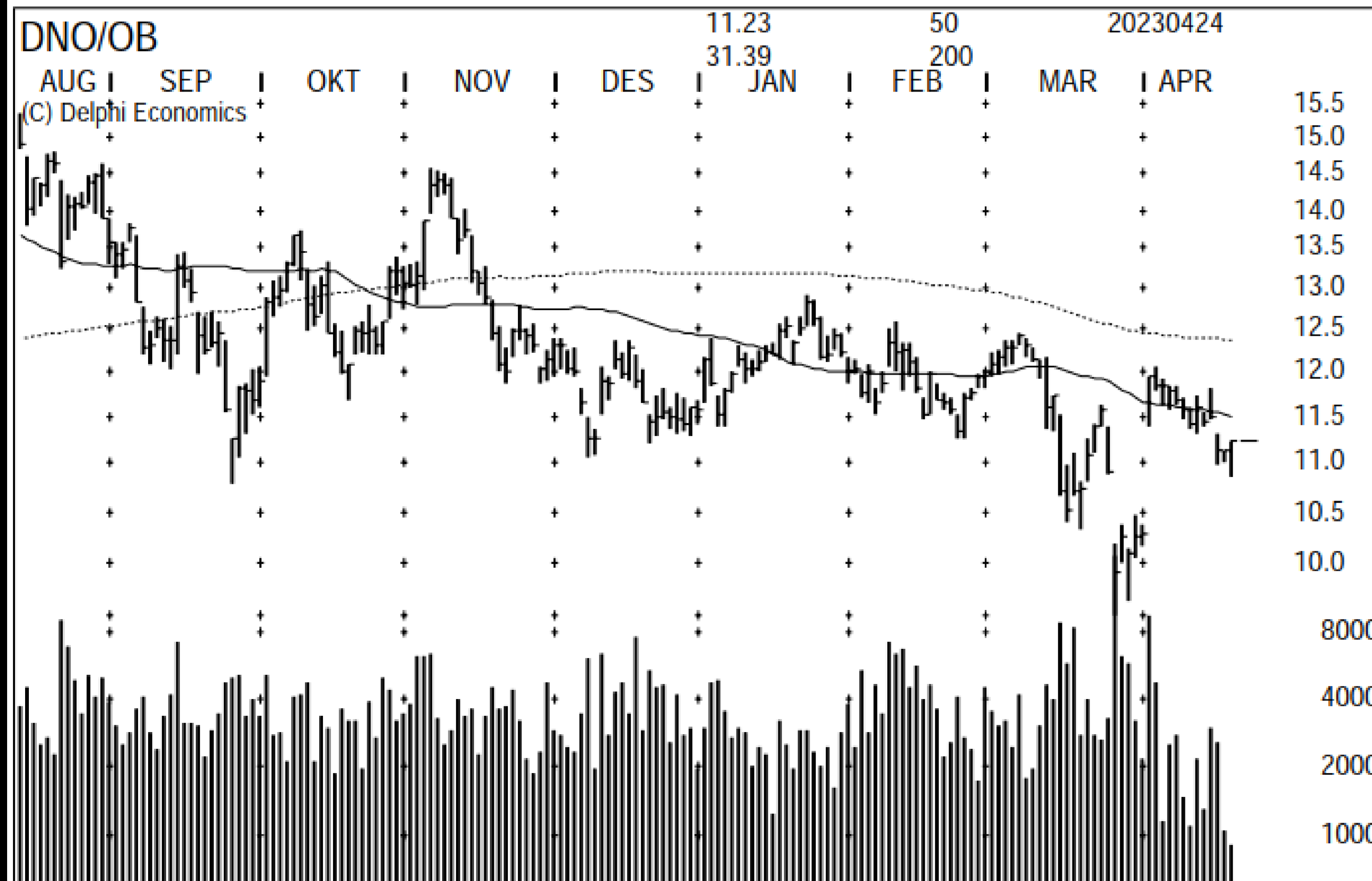
-44.83 200



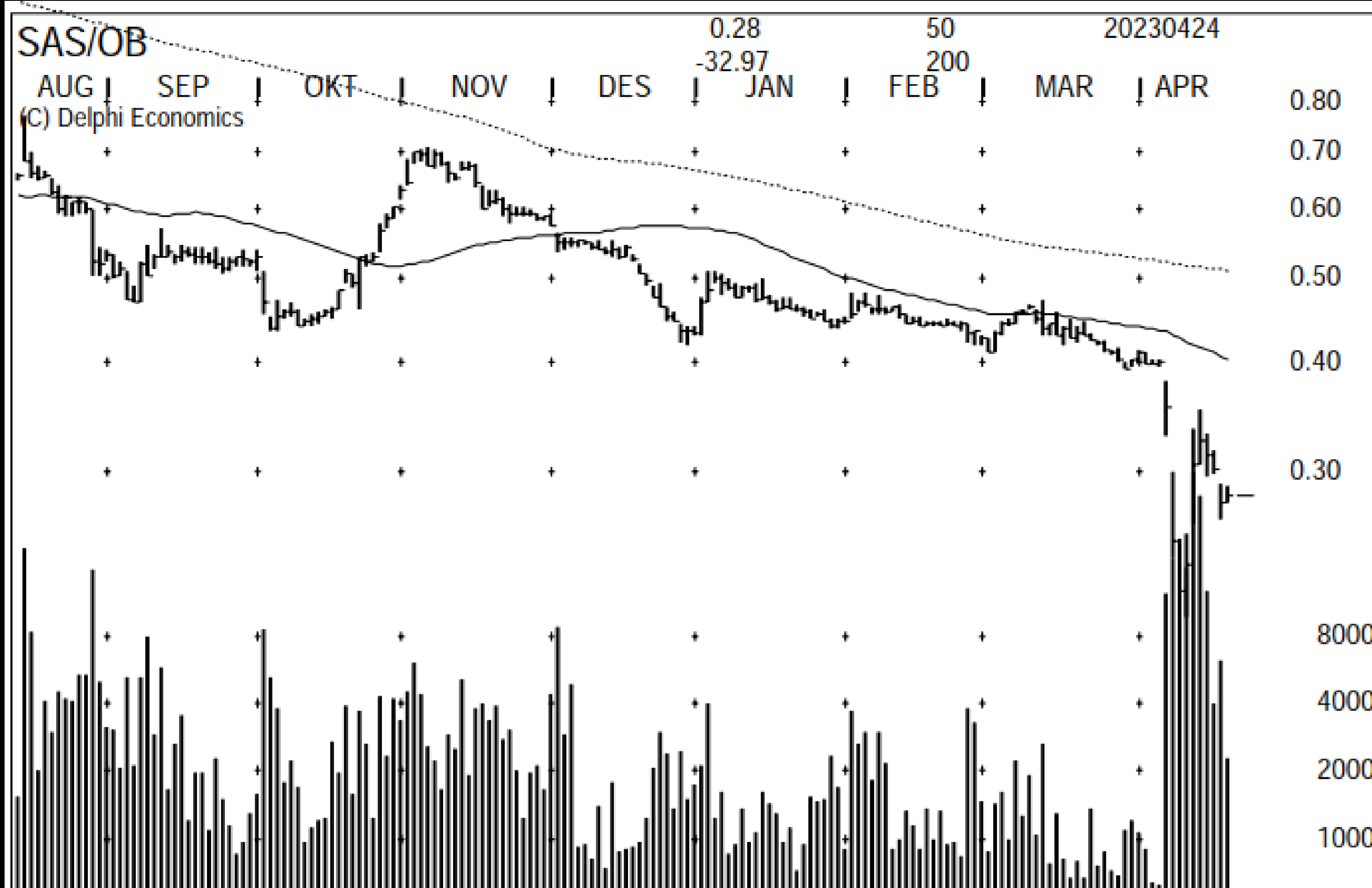
SELSKAPSKOMMENTARER



Positivt trading-update fra VÅR trigget et bra oppsidemomentum. Og som for flere av de andre oljeselskapene sluttet den opp mot høyeste. Volumet var bra og stigende for Vår sin del. 50 dager motstanden kommer inn ved 27,30 og det utløses ikke noe nytt kjøpssignal før over 27,50. Kursmålet til dette signalet er 30,65 slik at det er interessant. Men, som vi har sett den siste tiden, gjør ingen sterk dag noen trend og fortsatt handles Vår innenfor en aktiv nedtrend de 2022. Ser an hvordan den takler 50 dager og om det kommer inn follow-through tirsdag.



SELSKAPSKOMMENTARER



Det er nå mange investorer i og ca. 4-5 mill.aksjer i Nykode som er blitt fanget inn høyt oppe. Og ser vi på volumet mandag er det få av disse som har fått kommet seg ut igjen. Slik skaper motstandsområder og når det kommer en rekyl kan det være flere motiverte selgere som vil benytte en oppgang til å selge på. Sluttet på laveste og det gir selgerne kontrollen. Den bør ikke falle så mye mer da dette kan utløse mer alvorlige salgssignaler.

