

2023

Tirsdag 18. april



INSIDE OSLO BØRS

TaktiskInside.com
Promenaden 13,
0682 Oslo

SELSKAPER MED MOMENTUM

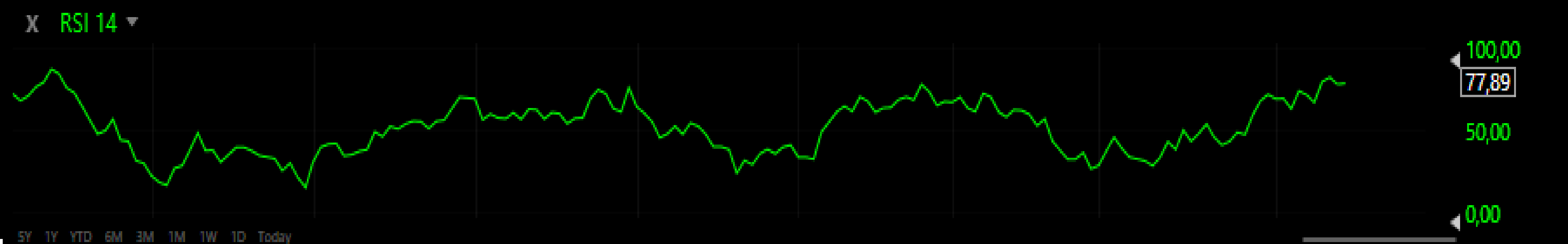
Roger Kristiansen
Roger@taktiskInside.com
+ 47 909 30 865

S&P 500 - VIL IKKE NED, TIL ANTATT STOR FRUSTRASJON!

RSI momentum stiger fortsatt til nye topper, og er omkring 75. Det er litt høyt, men det skal være positivt momentum hvis det skal bli litt temperatur på oppgangen.

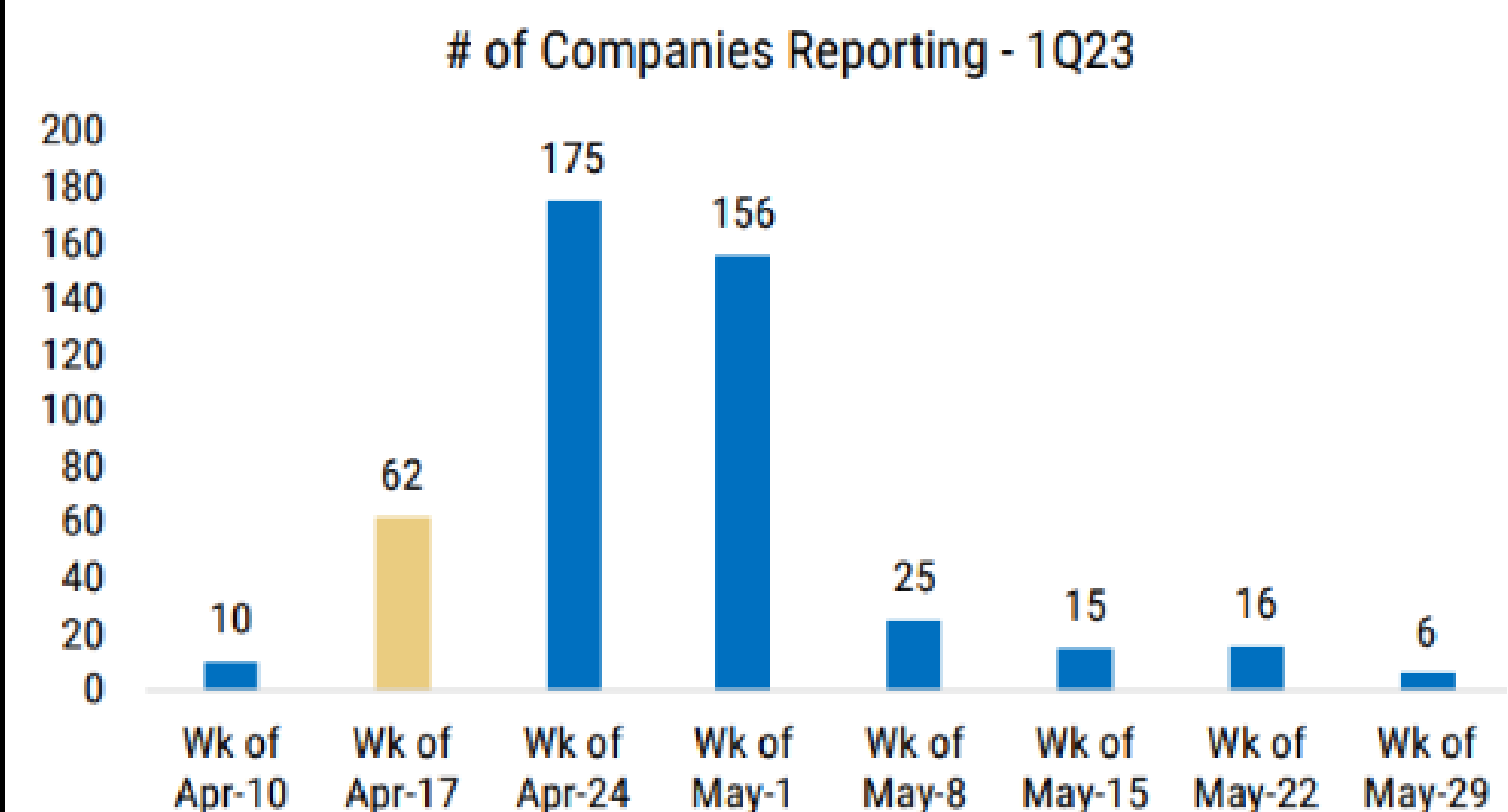
Det er fortsatt kun 44 % av selskapene som er over 40 dager snittet, og skal dette ta av må flere klare å bryte opp. Trenden er fortsatt positiv, men indeksen har foreløpig ikke kommet over noen nivåer som øker frykten fra de undervektede indeksforvalterne. Situasjonen forventes å være ubehagelig for mange, men de har ikke mistet hodet per dato. Fortsatt tror jeg det er for mange som ønsker dette markedet ned, slik at de slipper å gjøre noen ytterligere endringer med porteføljevekten.

S&P 500 handles fortsatt innenfor en stigende trend og det er høyere bunner og topper som er mønsteret. Kommer det 1 god grunn herfra, som er i overkant positiv kan dette ta fullstendig av. Men inntil videre er det 1-3 positive dager etterfulgt av 1-2 negative, men det drar seg sakte oppover. Det kan indikere at investorer benytter de få og små nedgangene til å vekke seg inn.



EARNINGS PREVIEW

This week there will be 62 S&P stocks reporting with the next two weeks bringing the bulk of earnings



BRENT FUTURES

Hedgefondene sluttet å dekke sine shortposisjoner i oljemarkedet i forrige uke.

Hedgefondene og øvrige forvaltere kjøpte tilsvarende 36 millioner fat i de seks viktigste petroleumsfutures- og opsjonskontraktene i løpet av de syv dagene frem til 11. april.

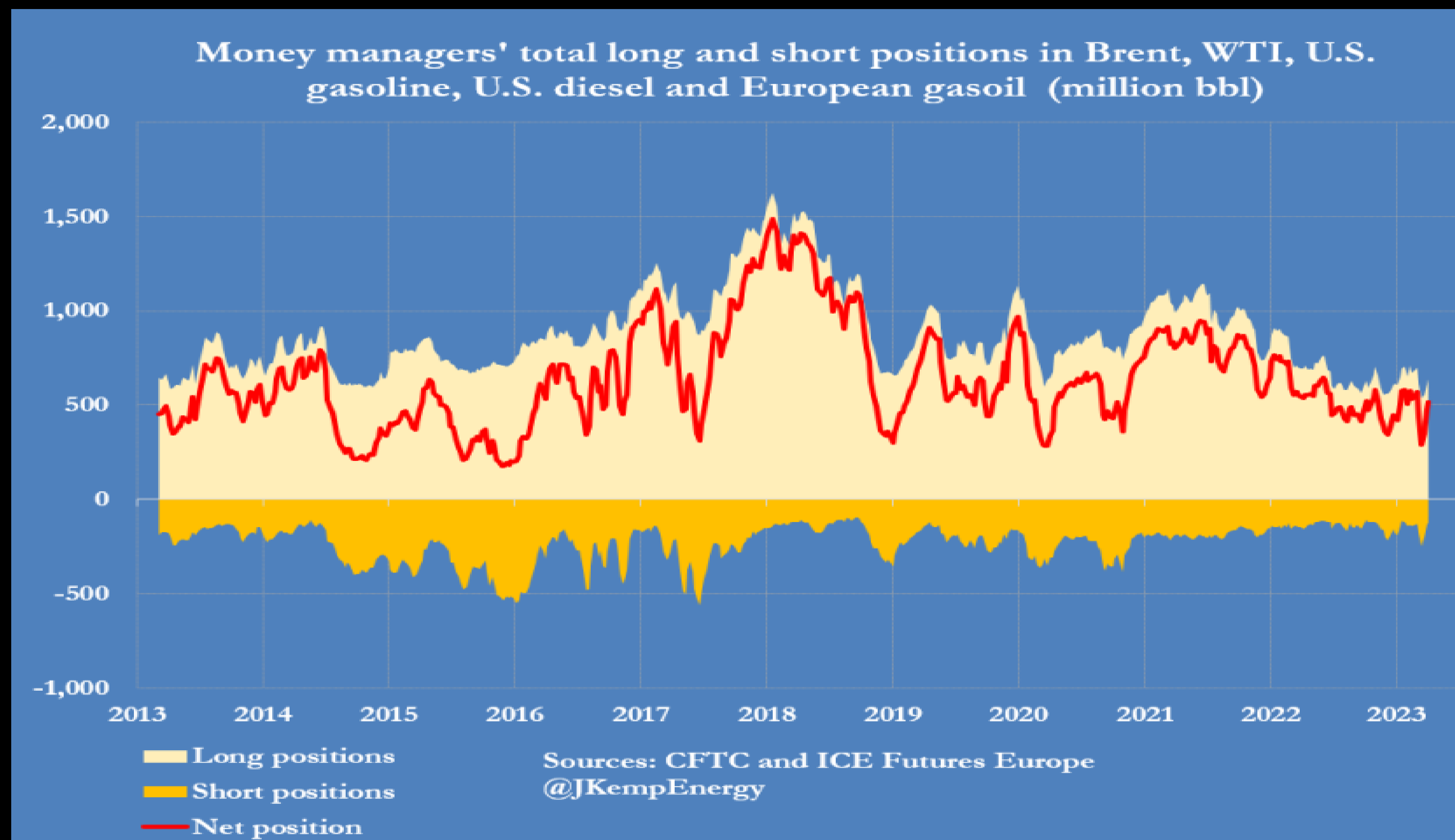
Fondene har over de 3 siste ukene kjøpt totalt 225 millioner fat, hvilket er blant de kraftigste kjøpene over en tre ukers periode de siste 10 årene.

Hedgefondene har per 11 april en samlet posisjon på 515 millioner fat (34. prosentil for alle ukene siden 2013), hvilket er opp fra 289 millioner fat (6. prosentil) 21. mars.

Ratioen mellom long og short posisjoner er nå på 5,1:1 (66. prosentil) opp fra 2,16:1 (16. prosentil) tre uker tidligere.

Tempoet for re-balanseringen i futuresmarkedet avtok merkbart i forrige uke ettersom de fleste shortposisjonene fra slutten av mars er lukket.

I den siste 7 dagers perioden ble det bare dekket 9 millioner fat, sammenlignet med 67 millioner i uken som endte 4. april og 48 millioner i uken til 28. mars. De ble fullstendig tatt på feil fot!



BRENT FUTURES

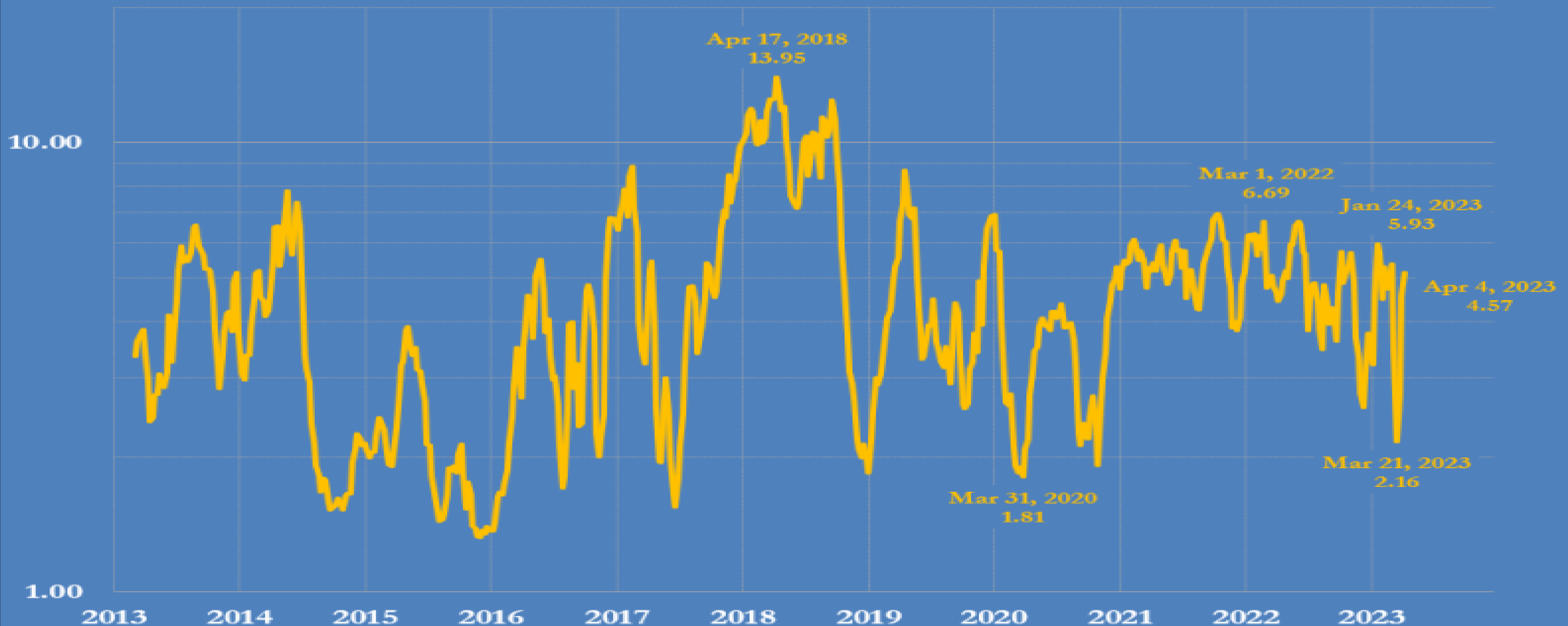
Det er fortsatt shorts igjen, og per 11. april var de totale short-posisjonene blitt redusert til 125 millioner fat, hvilket er i den 7. prosentil. Ned mot 100 mill.fat har vist seg å være langt mindre følsomt for prissvingninger.

Den siste uken har hedgefondene kjøpt NYMEX og ICE WTI (+22 millioner fat), amerikansk bensin (+13 millioner) og amerikansk diesel (+4 millioner), men ingen endring i Brent og lite salg av europeisk bensin (-3 millioner) .

Shortposisjonene i NYMEX WTI ble redusert til 24 millioner fat, det laveste på nesten seks måneder, og ned fra 127 millioner fat tre uker tidligere.

Longposisjonene i NYMEX WTI oversteg short med 9,1:1 (73. prosentil), hvilket er opp fra 1.56:1 som var 1. prosentil 21. mars.

**Ratio of money manager long to short positions in petroleum
(Brent+WTI+gasoline+diesel+ gasoil) (log-scale)**



OSLO BØRS

Watchlist - OSLO BIG CAPS

Symbol	N	Last	L +/-%	MA50	Turnover	Volume	ADV	RSI14	1M +/-%	+/-% EMA10
ADE		82,100	4,1%	79,78	29m	352k	419k	60	9,8%	6%
SALM		466,400	4,0%	431,06	145m	312k	267k	63	9,6%	5%
KAHOT		23,100	1,4%	20,76	16m	710k	1 341k	57	1,2%	0%
YAR		462,700	1,0%	463,89	194m	420k	465k	53	1,2%	1%
TEL		128,350	1,0%	119,49	112m	875k	1 340k	70	7,8%	2%
ORK		73,880	1,0%	72,43	51m	689k	1 061k	51	2,0%	-1%
MOWI		200,000	0,8%	180,31	186m	930k	938k	72	11,3%	4%
AKRBF		272,100	0,7%	273,83	295m	1 084k	1 682k	55	10,3%	2%
SCHA		183,950	0,6%	206,66	41m	224k	265k	42	-11,1%	1%
EQNR		308,350	0,4%	308,75	577m	1 869k	2 860k	55	7,0%	1%
BAKKA		697,000	0,3%	648,06	39m	56 314	55 169	62	6,1%	4%
AKER		707,500	0,0%	711,12	15m	21 065	36 125	56	7,6%	2%
AUTO		22,610	-0,3%	22,37	26m	1 134k	1 404k	51	5,5%	-1%
NHY		79,560	-0,9%	77,36	165m	2 069k	3 191k	58	11,6%	2%
NEL		13,320	-0,9%	15,43	45m	3 328k	4 109k	39	-6,5%	-2%
NOD		150,950	-1,0%	155,18	58m	386k	514k	45	-4,8%	-1%
STB		80,120	-1,1%	82,38	66m	819k	1 066k	48	4,8%	-1%
DNB		195,550	-1,2%	194,30	193m	981k	1 628k	56	5,8%	2%
TOM		170,750	-2,0%	170,85	50m	292k	280k	51	3,4%	0%
GJF		178,000	-2,3%	179,92	71m	400k	373k	52	1,7%	1%
SCATC		75,900	-2,5%	71,07	27m	359k	359k	63	11,9%	3%

Euronext Oslo, Equities/ETFs/Indices [OSS] - List, oversikt sektor

Symbol	N	Last	L +/-%	MA50	Turno	Volume	ADV	RSI14	1M +/-%	+/-% EMA
TOM		170,75	-2,0%	170,9	50m	292k	280k	51	3,4%	0%
NEL		13,32	-0,9%	15,4	45m	3 328k	4 109k	39	-6,5%	-2%
SCATC		75,90	-2,5%	71,1	27m	359k	359k	63	11,9%	3%
ZAP		38,50	-0,6%	31,1	27m	696k	454k	65	8,2%	4%
RECSI		17,39	1,3%	16,4	18m	1 049k	2 615k	56	7,2%	2%
ACC		13,03	-3,4%	14,9	9 182k	702k	769k	40	-13,9%	-4%
AKH		9,49	-2,0%	11,3	5 868k	615k	1 170k	45	-2,9%	1%
HPUR		23,80	-1,2%	27,4	5 531k	232k	304k	43	-11,7%	0%
HYPPO		23,90	3,0%	26,9	1 098k	46 480	71 724	45	-1,8%	1%
VOW		13,30	0,3%	16,9	991k	74 406	156k	28	-16,6%	-1%
QFUEL		5,60	4,7%	6,0	876k	161k	237k	48	-5,4%	2%
EFUEL		29,75	1,0%	36,7	858k	28 893	71 620	41	1,9%	1%
BCS		8,52	-3,1%	8,4	834k	97 756	276k	49	8,0%	-3%
SAGA		1,58	1,3%	1,7	317k	205k	445k	43	-1,8%	1%
VGM		2,20	2,3%	2,3	22 739	10 055	48 905	47	-2,2%	0%

Watchlist - 1- oljeselskaper

Symbol	N	Last	MA50	L +/-%	Turnover	Volume	rADV	RSI14	1M +/-%	+/-% EMA1
OKEA		33,3	31,18	0,3%	16m	466k	775k	64	24,7%	2%
PNOR		0,8	0,78	-0,7%	1 099k	1 340k	2 030k	63	18,8%	3%
BWO		31,3	28,72	0,4%	3 285k	105k	409k	62	10,8%	1%
PEN		29,2	28,36	-0,1%	7 478k	254k	351k	61	14,8%	4%
BWE		29,5	28,17	0,2%	3 387k	115k	211k	60	22,9%	2%
NOR		382,5	383,15	0,9%	3 171k	8 348	14 785	59	9,3%	3%
AKER		707,5	711,12	0,0%	15m	21 065	36 125	56	7,6%	2%
AKRBF		272,1	273,83	0,7%	295m	1 084k	1 682k	55	10,3%	2%
EQNR		308,4	308,75	0,4%	577m	1 869k	2 860k	55	7,0%	1%
BORR		78,6	73,13	-0,6%	37m	468k	896k	54	14,2%	-1%
DNO		11,6	11,60	1,7%	26m	2 198k	4 323k	53	10,3%	1%
ODL		26,3	26,40	-0,8%	8 173k	308k	485k	51	10,5%	-1%
DVD		19,0	19,35	-0,2%	2 066k	108k	314k	49	1,2%	0%
VAR		26,2	28,01	1,6%	83m	3 164k	3 613k	45	3,0%	0%
SUBC		122,9	129,62	-2,5%	73m	593k	597k	45	-1,1%	-1%
SDRL		385,0	413,66	1,0%	17m	43 903	100k	44	1,3%	-2%
TGS		174,1	183,25	-2,2%	93m	526k	457k	42	-1,1%	-6%

Watchlist - FLYSEKTOR, oversikt sektor

Symbol	N	Last	L +/-%	MA50	Turnov	Volume	rADV	RSI14	1M +/-%	+/-% EMA
NAS		10,295	2,44%	10,796	30m	2 898k	3 029k	47	-3,3%	0%
NORSE		3,7000	-3,01%	4,081	8 298k	2 200k	885k	42	-17,8%	-8%
SAS*		0,3061	29,81%	0,4187	37m	125m	32m	37	-27,1%	-4%

Watchlist - 1- shipping

Symbol	N	Last	L +/-%	MA50	Turnov	Volume	rADV	RSI14	1M +/-%	+/-% E
FRO		170,74	3,7%	174,80	176m	1 043k	1 236k	51	-1,2%	4%
HAFNI		61,35	2,8%	60,30	116m	1 905k	1 471k	57	1,9%	4%
MPCC		18,29	5,2%	17,60	88m	4 852k	2 383k	60	-3,6%	8%
SOFF		25,90	7,0%	38,73	56m	2 246k	1 136k	33	-26,4%	-8%
GOGL		99,48	0,8%	100,45	54m	546k	597k	52	-2,9%	2%
FLNG		367,20	2,2%	346,60	34m	94 180	60 809	62	8,6%	4%
HAUTO		62,25	-0,3%	59,85	20m	315k	464k	59	9,6%	5%
BWLPG		86,00	1,9%	84,89	18m	213k	221k	57	1,1%	4%
WAWI		77,95	0,8%	81,59	16m	198k	170k	49	-0,7%	2%
2020		109,60	-0,1%	103,95	15m	141k	102k	61	7,9%	2%
BELCO		21,85	3,8%	19,29	13m	610k	608k	67	13,2%	5%
OET		258,50	3,2%	236,78	10m	39 310	100k	57	5,7%	4%
SIOFF		20,45	-1,2%	17,78	8 754k	432k	869k	59	20,9%	0%
AGAS		74,40	4,3%	70,89	7 307k	98 867	79 096	58	0,6%	5%

Watchlist - INDUSTRI / SYKLISK, oversikt sektor

Symbol	N	Last	L +/-%	MA50	Turnov	Volume	rADV	RSI14	1M +/-%	+/-% EM
NHY		79,560	-0,87%	77,360	165m	2 069k	3 191k	58	11,6%	2%
KOG		456,00	1,79%	421,568	99m	217k	130k	73	9,7%	4%
NSKO		56,850	3,27%	63,711	53m	938k	562k	40	-4,4%	-1%
KIT		36,500	-0,41%	33,307	17m	475k	426k	59	9,6%	0%
ELK		36,560	-0,16%	36,957	15m	401k	733k	54	5,4%	1%

Watchlist - 1-fisk

Symbol	N	Last	L +/-%	MA50	Turnov	Volume	rADV	RSI14	1M +/-%	+/-% EM
MOWI		200,00	0,8%	180,31	186m	930k	938k	72	11,3%	4%
SALM		466,40	4,0%	431,06	145m	312k	267k	63	9,6%	5%
GSF		84,50	2,7%	77,00	50m	590k	289k	68	16,3%	5%
BAKKA		697,00	0,3%	648,06	39m	56 314	55 169	62	6,1%	4%
LSG		56,15	2,5%	52,29	31m	547k	588k	65	12,3%	5%
AUSS		98,45	2,8%	90,38	21m	213k	141k	69	15,4%	5%
SALME		8,20	0,6%	8,21	5 247k	642k	650k	54	2,5%	1%
FROY		68,00	0,9%	62,50	4 640k	68 213	49 457	68	14,9%	4%

Watchlist - rest

Symbol	N	Last	L +/-%	MA50	Turno	Volume	ADV	RSI14	1M +/-%	+/-% EM
CLCO		129,00	0,9%	124,22	14m	111k	182k	56	-4,5%	2%
ELMRA		17,86	3,5%	15,43	11m	597k	385k	65	22,5%	3%
VEI		115,40	-0,2%	112,68	9 061k	78 521	71 580	63	1,8%	2%
OTL		56,30	-2,9%	50,12	7 384k	130k	151k	59	11,2%	3%
LINK		9,59	1,4%	9,18	6 112k	640k	1 307k	64	17,8%	7%
RANA		60,70	0,0%	61,03	6 037k	101k	123k	52	2,7%	0%
IDEX		1,00	-1,7%	0,93	5 797k	5 750k	3 928k	52	-0,7%	1%
NYKD		24,02	-2,6%	25,99	5 686k	235k	671k	51	7,0%	2%
PROT		143,40	0,8%	142,66	5 121k	35 743	41 287	52	4,7%	0%
PHO		58,10	0,3%	79,44	4 905k	84 298	60 332	33	-9,5%	0%
AZT		38,50	-0,6%	39,41	4 419k	115k	57 059	46	1,6%	-1%
SCANA		1,69	1,8%	1,41	4 365k	2 570k	1 537k	76	24,3%	11%
MGN		23,70	-4,0%	22,66	3 713k	154k	232k	60	14,2%	3%
ARCH		1,02	0,0%	1,38	2 618k	2 527k	10m	41	7,2%	0%
NORAI		59,10	-1,5%	60,54	2 231k	37 686	60 965	48	4,9%	-1%
ENDUF		44,80	-2,8%	38,93	2 069k	45 669	47 136	55	-0,4%	-2%
DVD		19,02	-0,2%	19,35	2 066k	108k	314k	49	1,2%	0%
PEXIP		15,45	-1,2%	14,55	2 059k	134k	117k	59	7,3%	4%
ACR		6,18	-1,0%	6,45	1 946k	312k	166k	42	-6,1%	-2%
HEX		32,24	1,4%	35,37	1 906k	59 215	119k	42	-11,7%	0%
XXI		2,53	7,2%	3,06	1 487k	596k	700k	44	-16,7%	4%

SELSKAPSKOMMENTARER

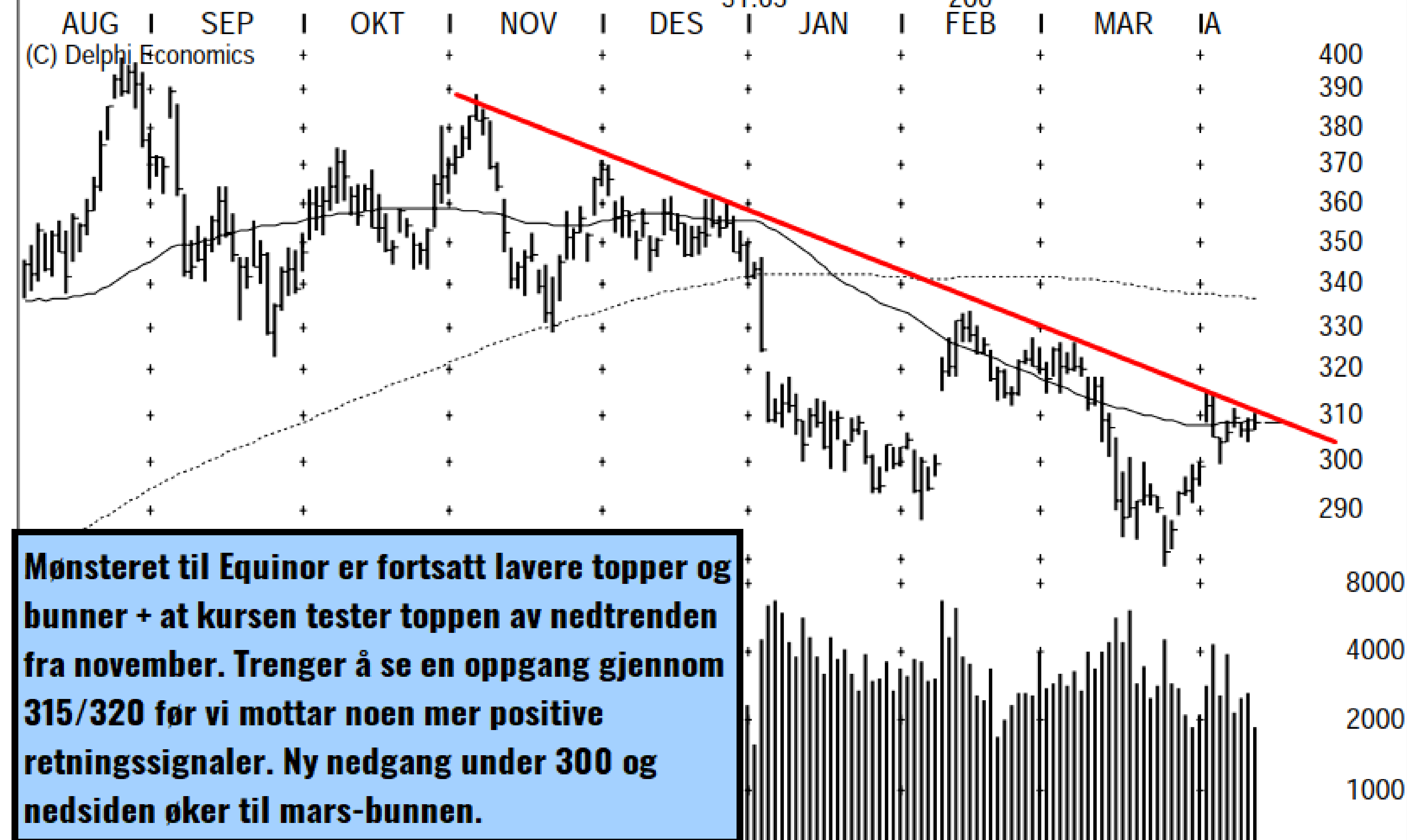
DE STORE SELSKAPENE.

OSLO BØRS ALL-SHARE



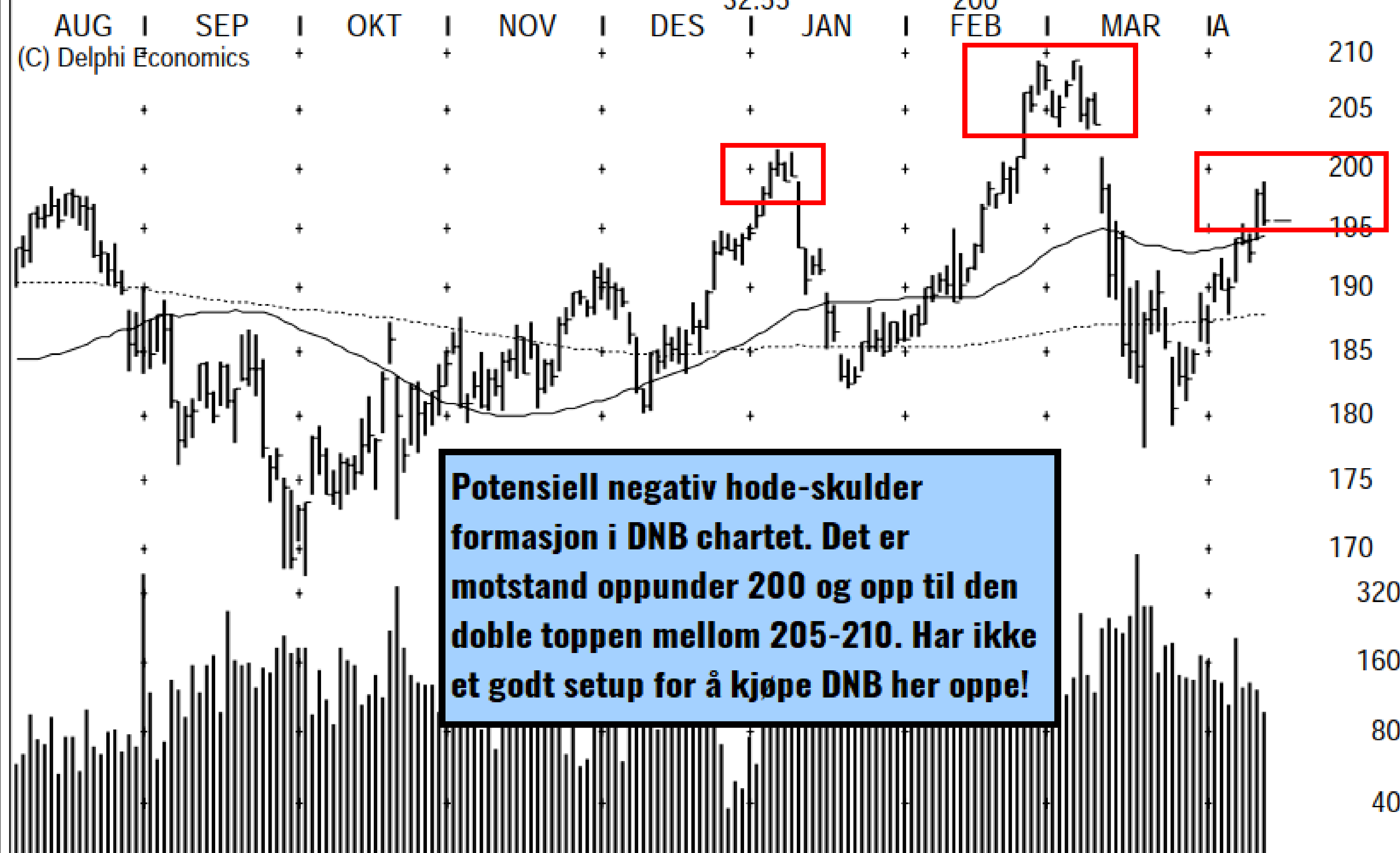
Opp til motstandsbeltet. Kommer til å slite herfra uten at oljeselskapene bryter sine nedtrender. Og jeg er veldig usikker på om formasjonene indikerer at oljeaksjene befinner seg i bra startposisjoner.

EQUINOR/OB



Mønsteret til Equinor er fortsatt lavere topper og bunner + at kursen tester toppen av nedtrenden fra november. Trenger å se en oppgang gjennom 315/320 før vi mottar noen mer positive retningssignaler. Ny nedgang under 300 og nedsiden øker til mars-bunnen.

DNB BANK/OB



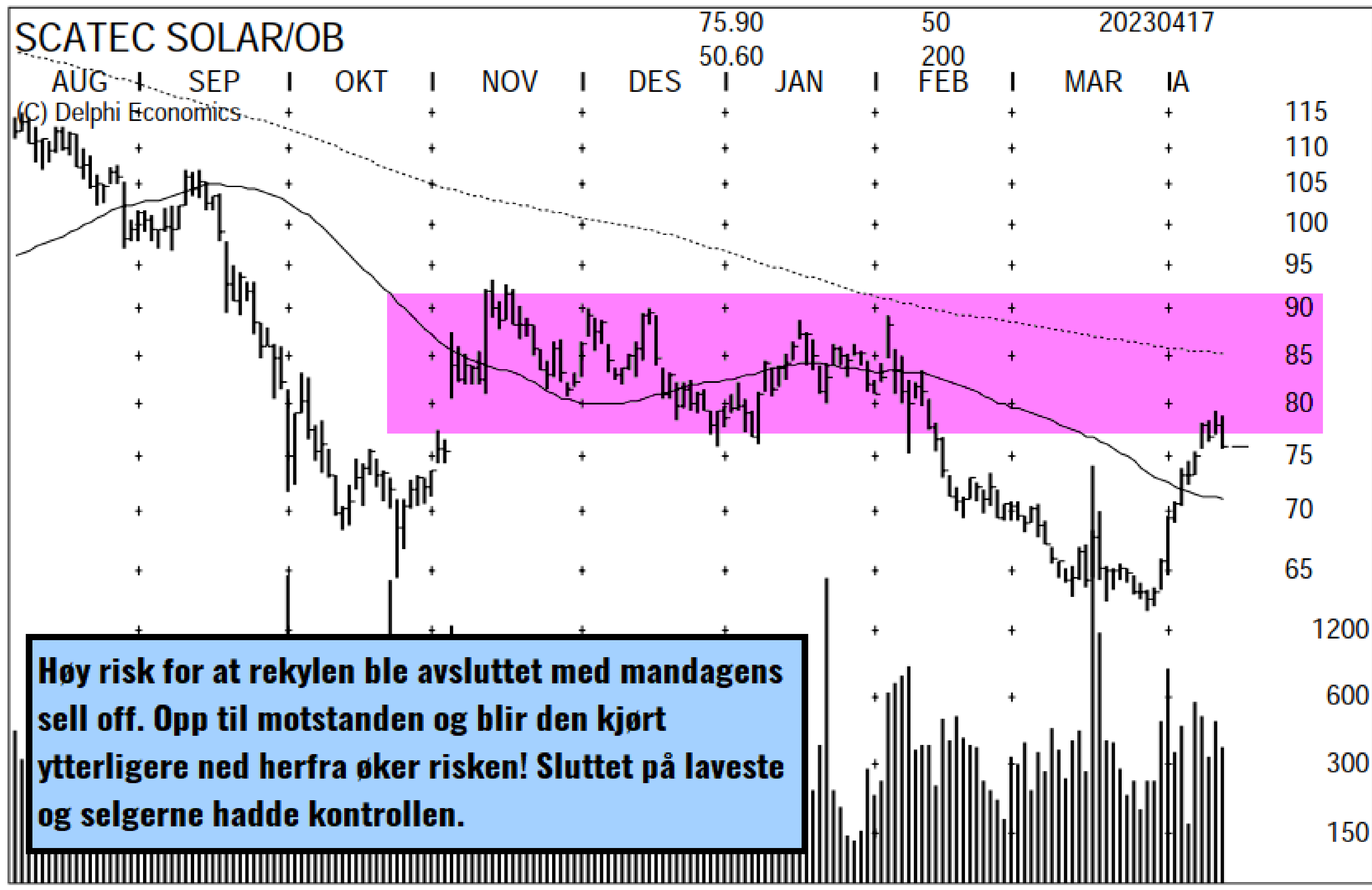
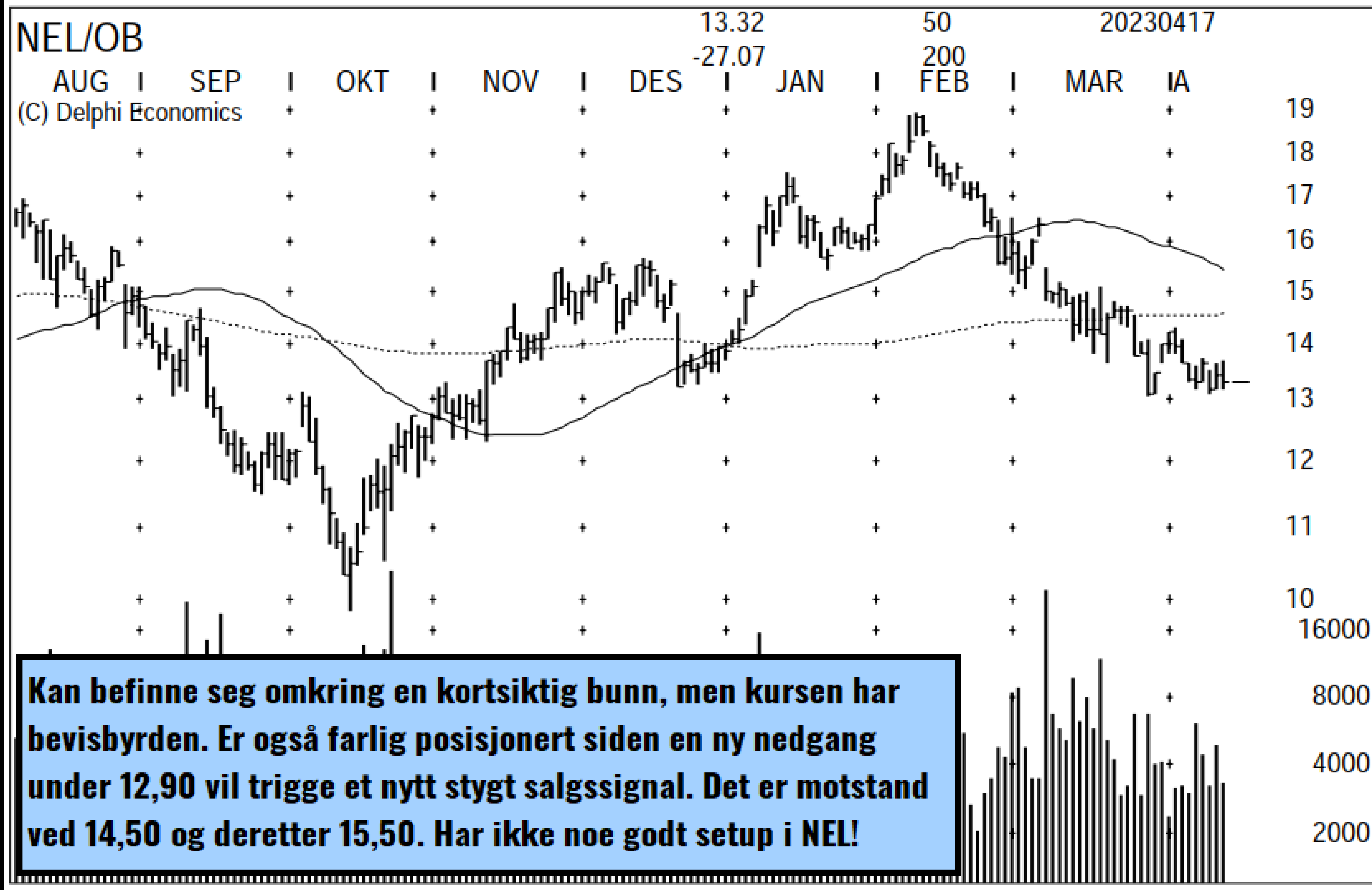
Potensiell negativ hode-skulder formasjon i DNB chartet. Det er motstand oppunder 200 og opp til den doble toppen mellom 205-210. Har ikke et godt setup for å kjøpe DNB her oppe!

AKER BP/OB

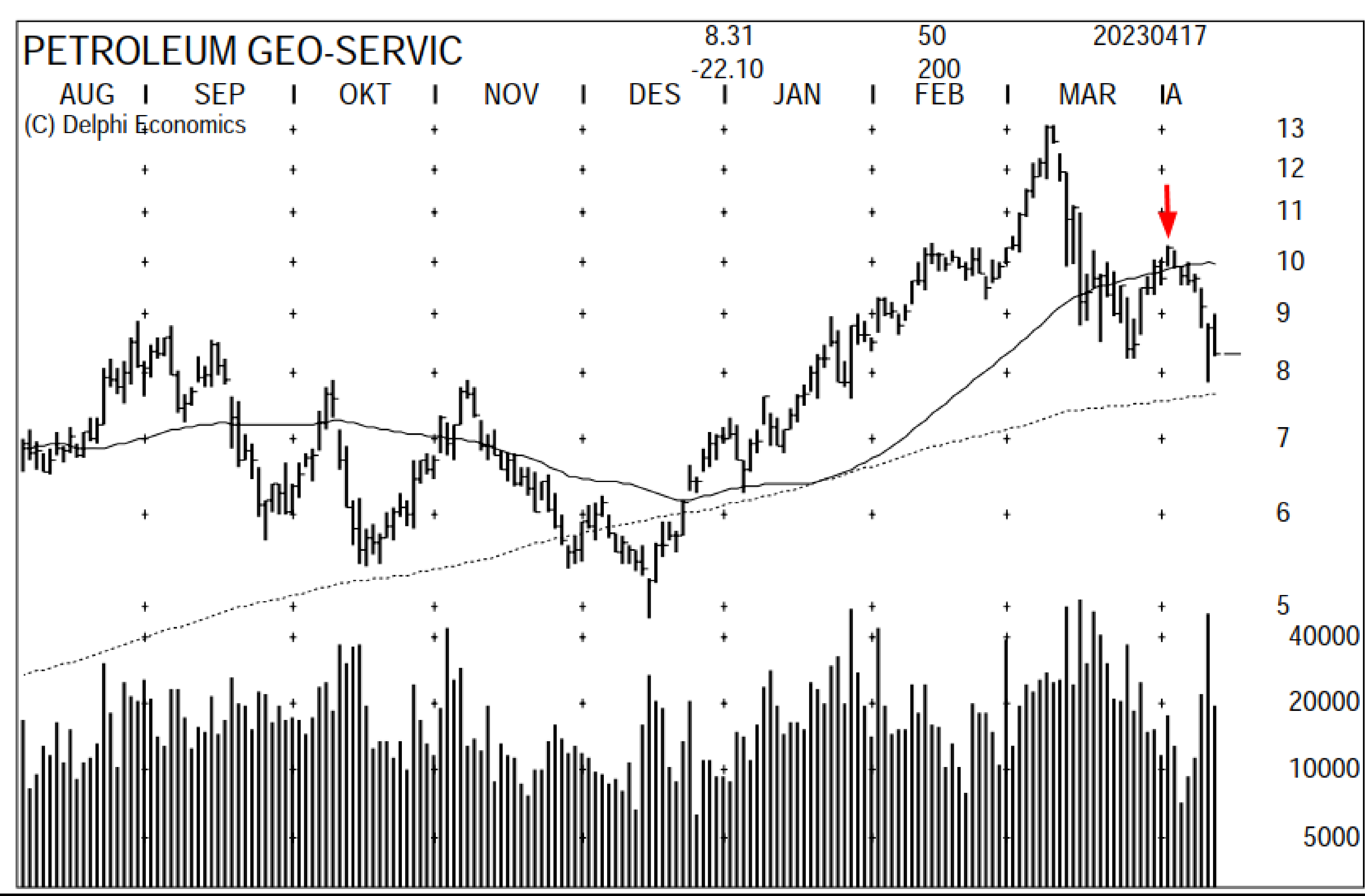
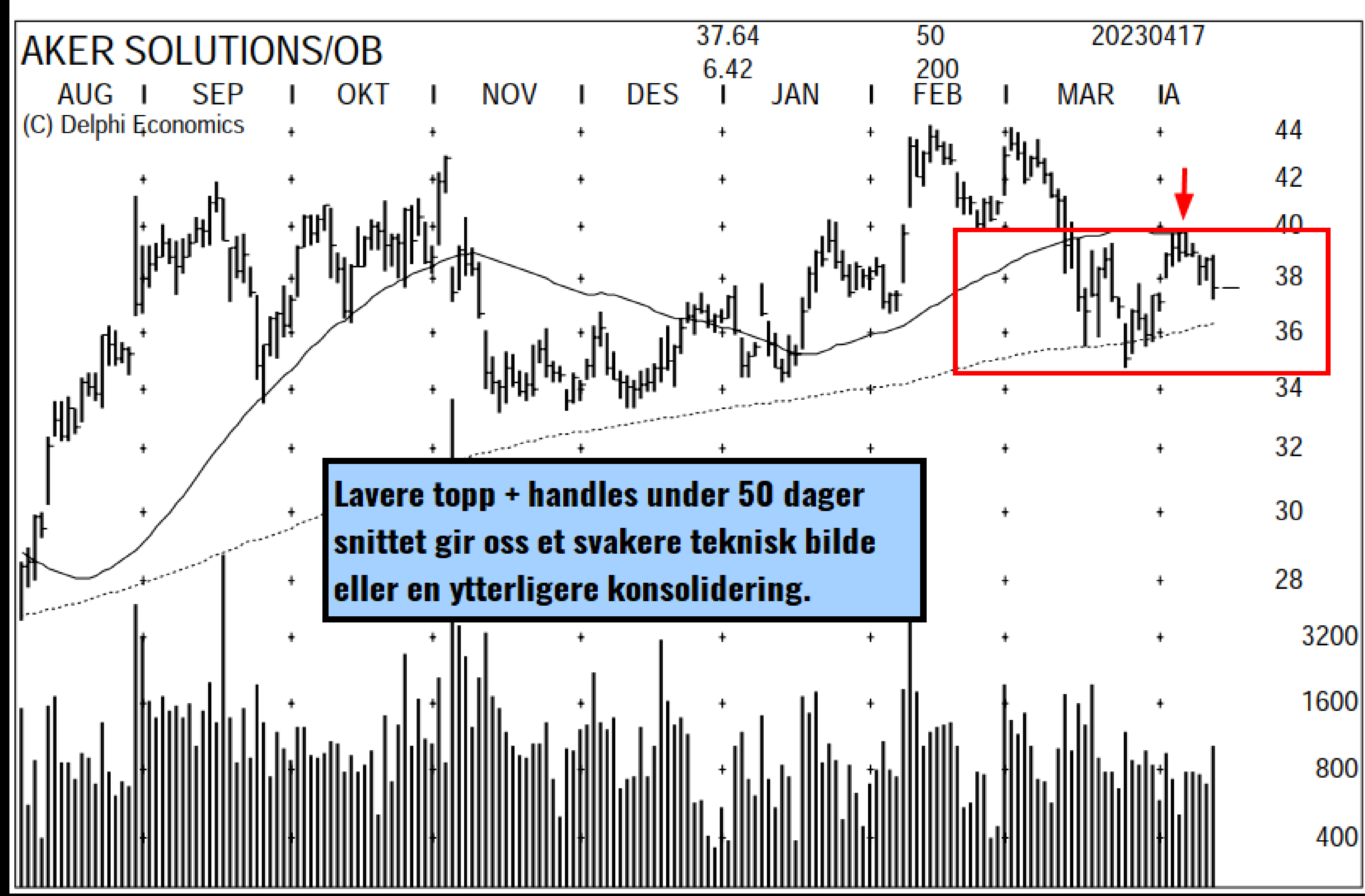
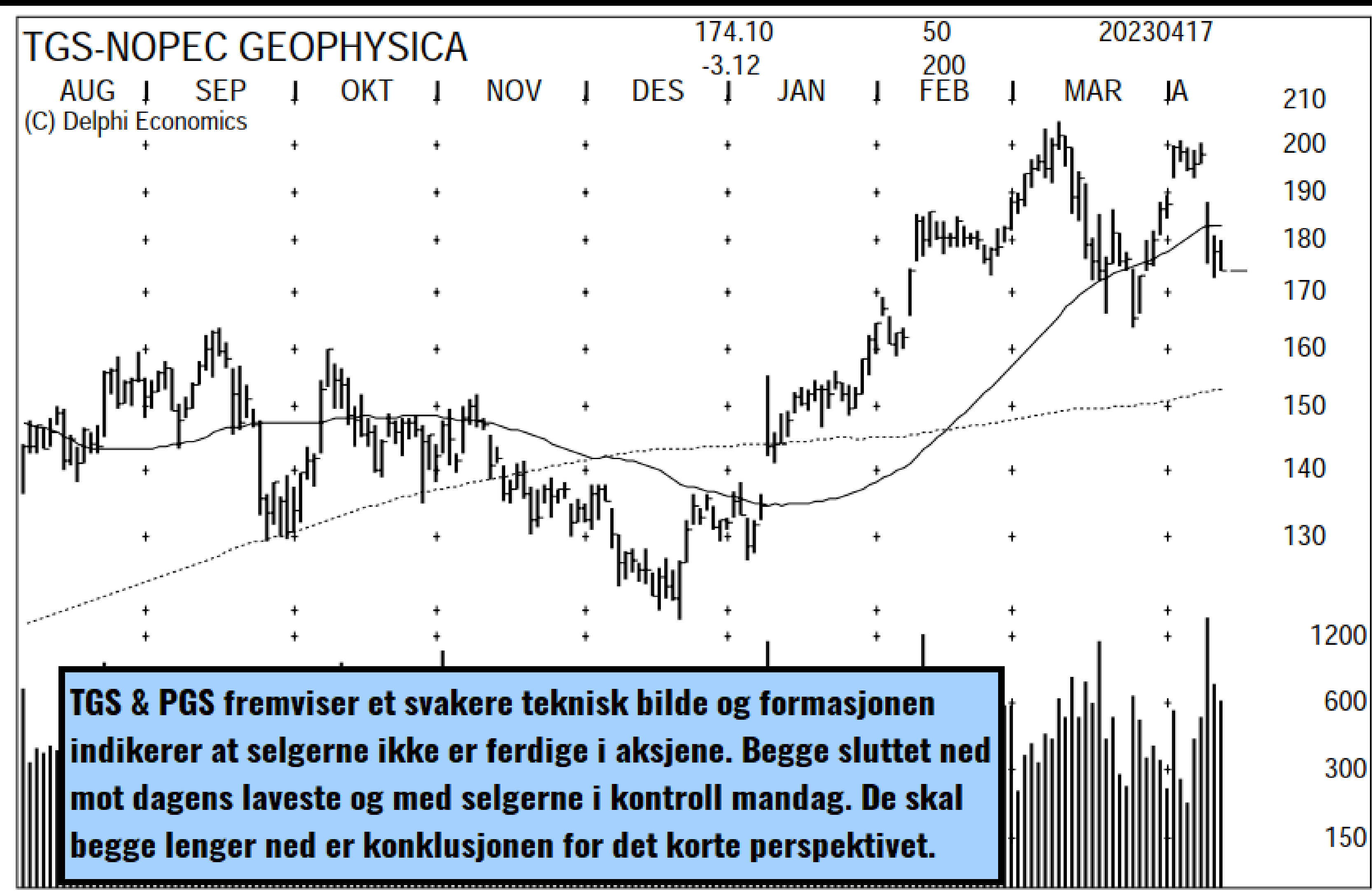
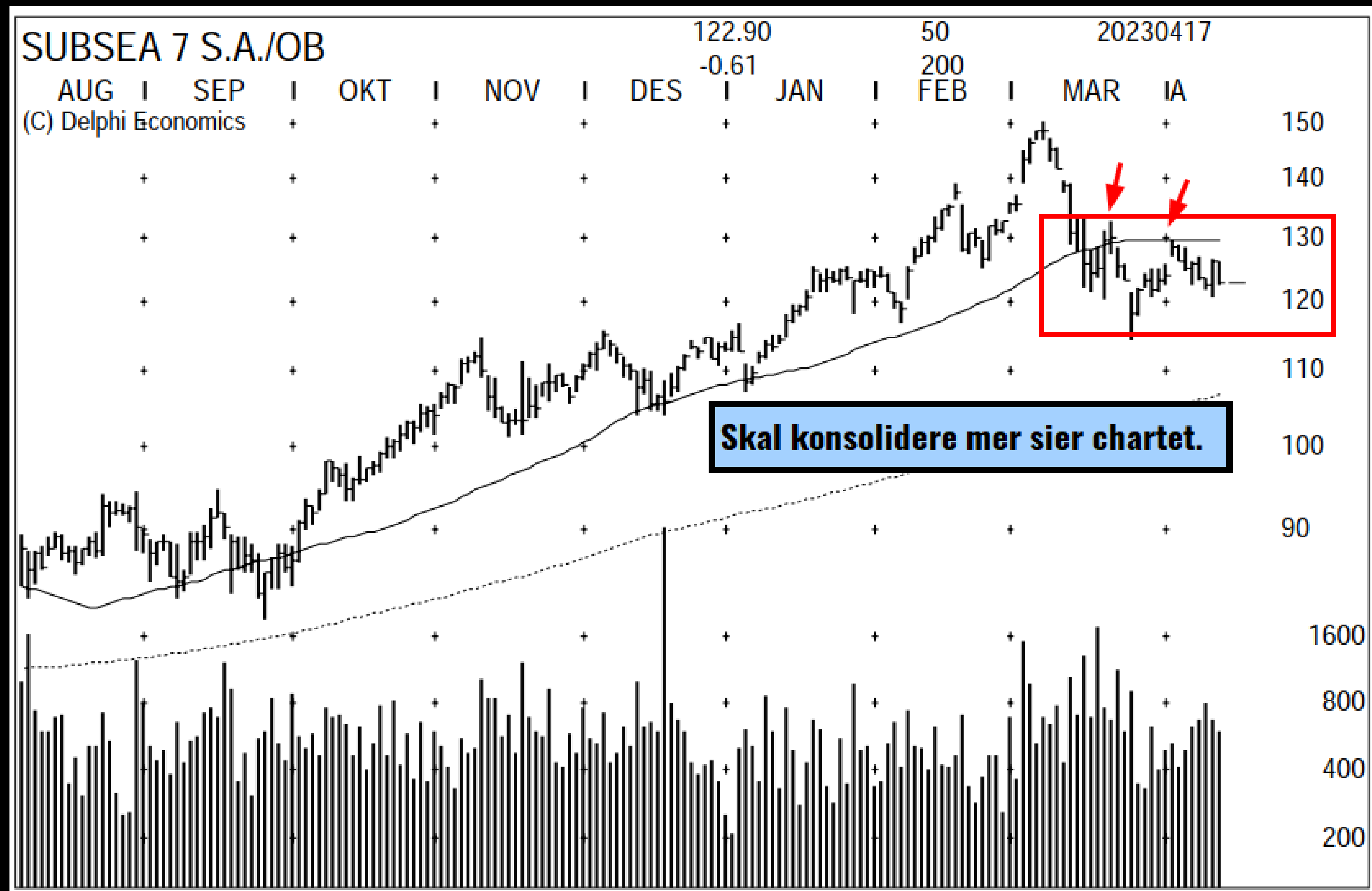


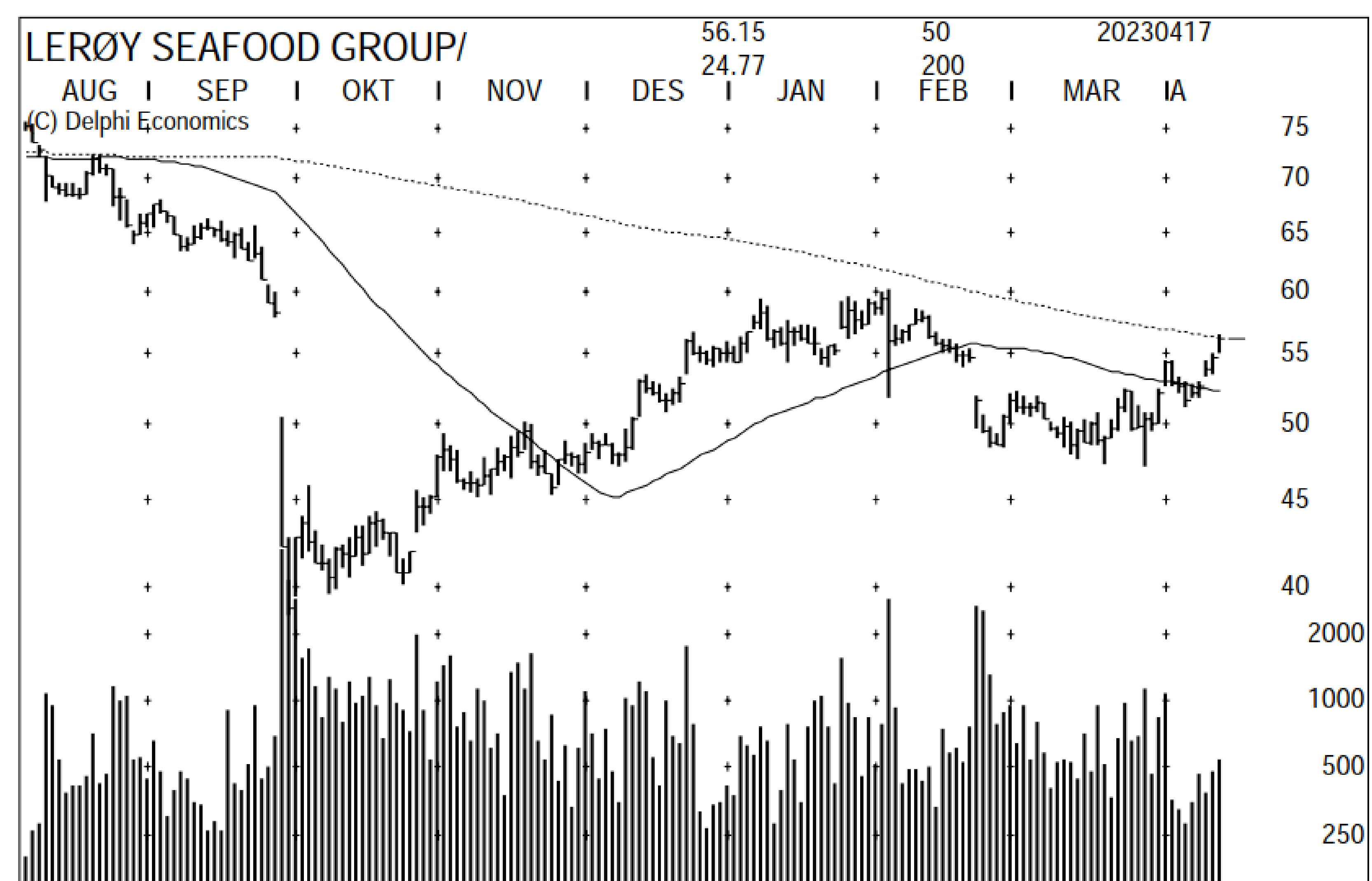
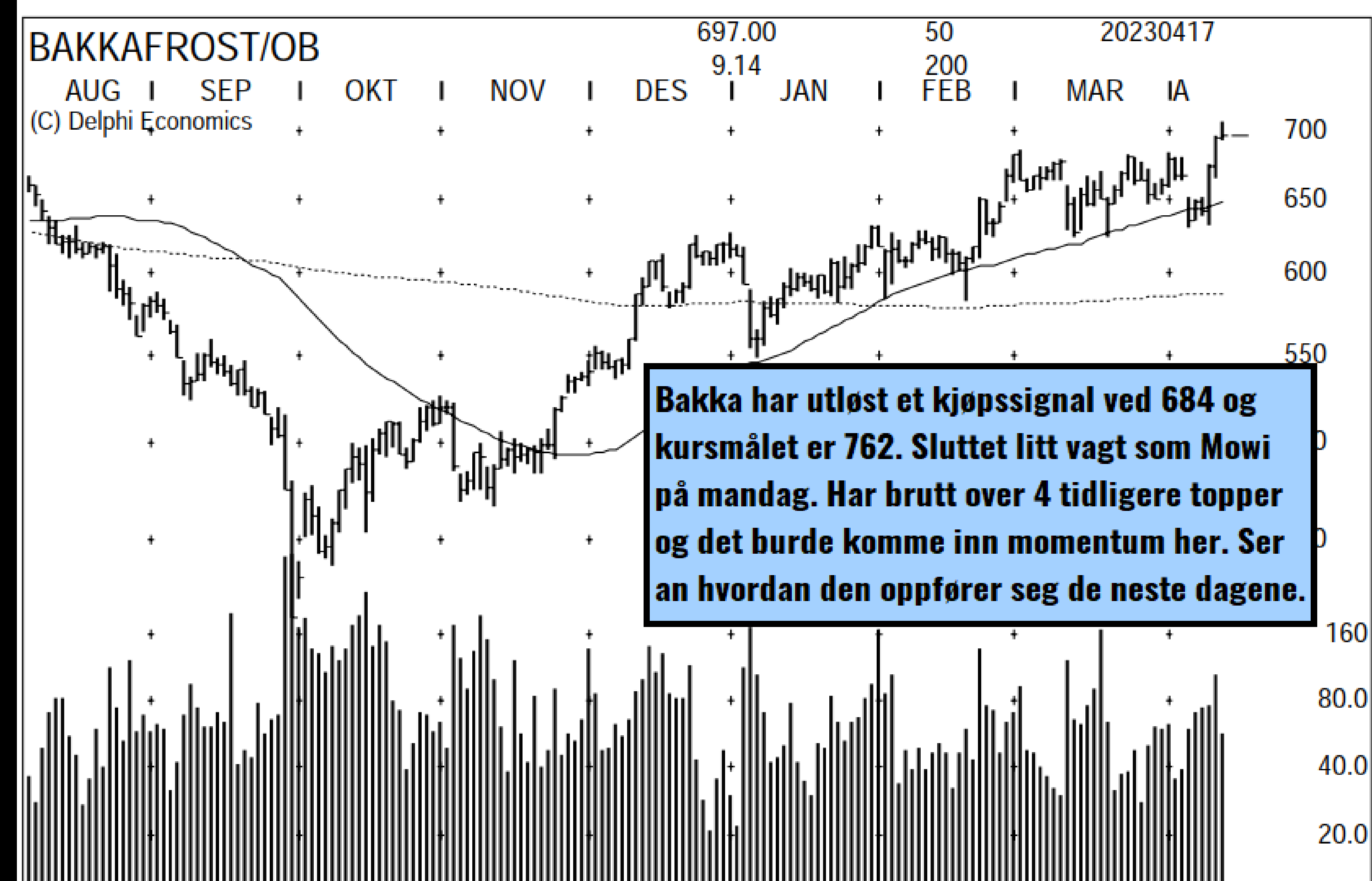
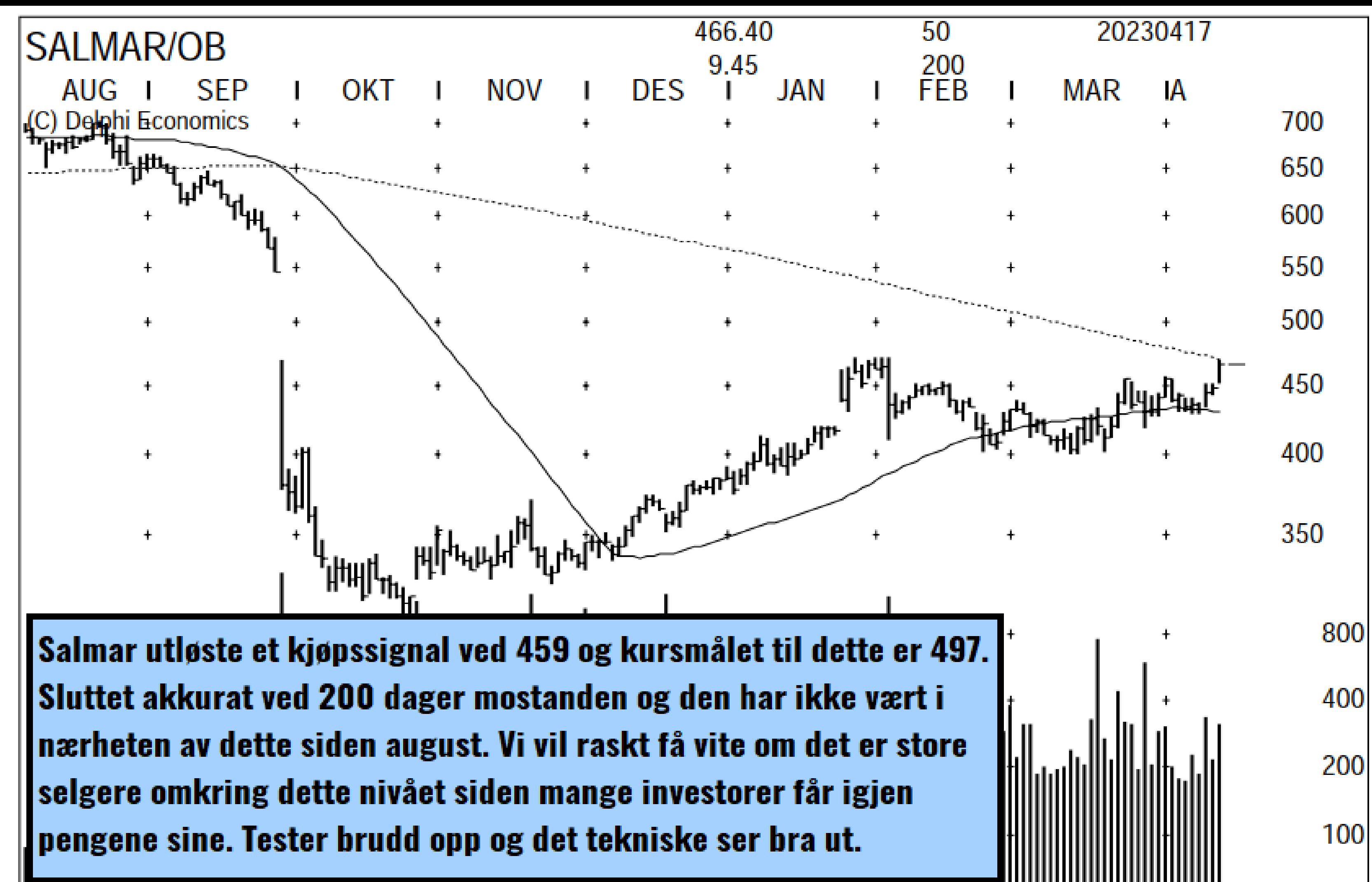
AKERBP kan også ha fått kun en rekyl opp igjen mot toppen av nedtrenden fra november. Har brukt litt tid omkring 50 dager snittet de siste 7 dagene og det kan være forberedelser for et brudd opp, men kursen har bevisbyrden. Trenger en oppgang gjennom 280 før vi mottar et kjøpsignal. Nedtrenden er aktiv og risken er på nedsiden.

REKYLKANDIDATENE - REKYLENE OVER?

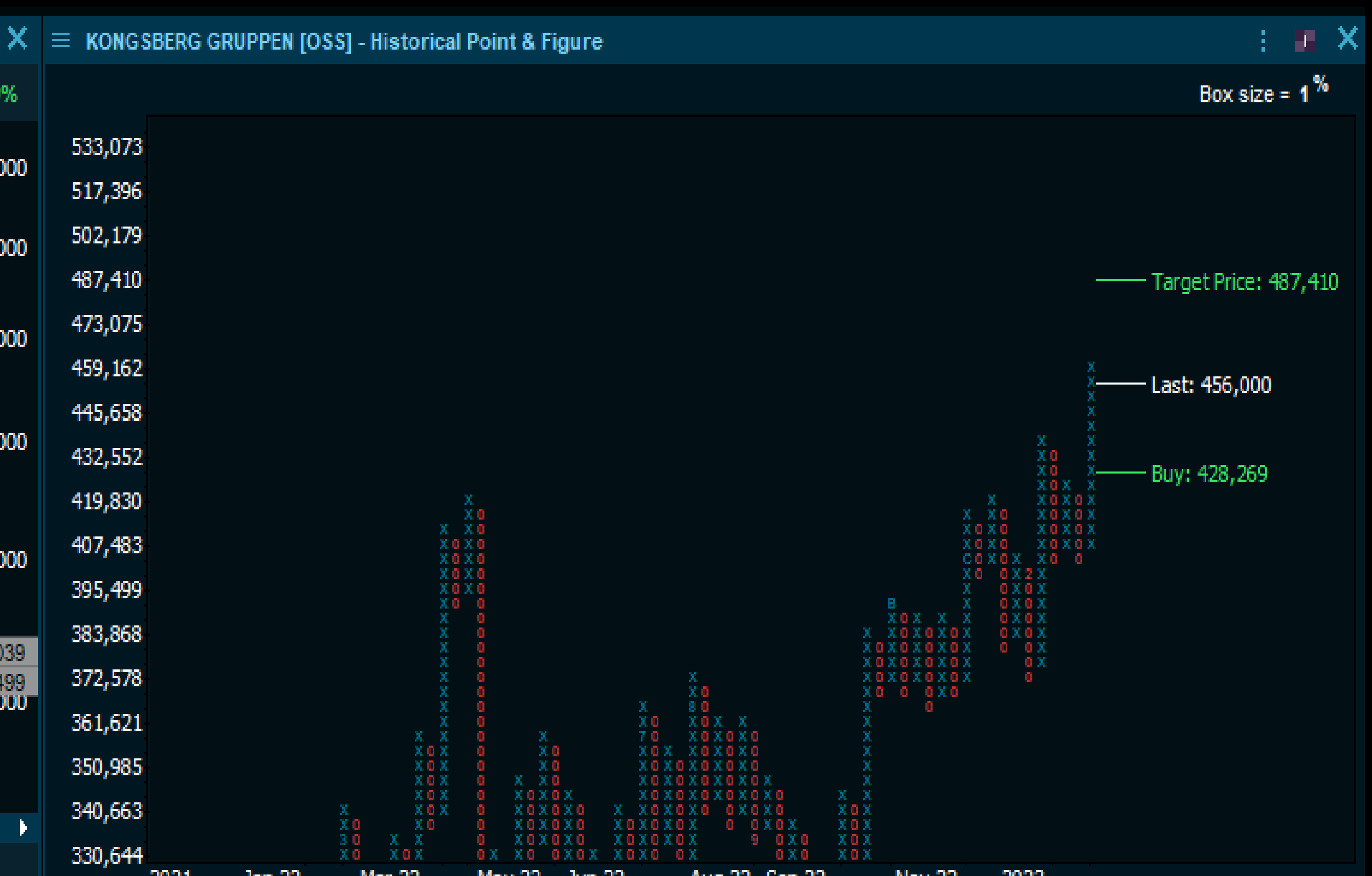


OILSERVICE





KONSBERG GRUPPEN - OPPFØLGING AV KJØPSANBEFALINGEN!



Kjøpsanbefalingen fra 12 april fungerer tilfredsstillende og den akselererte litt på mandag. Kursmålet er blitt hevet fra 478 til 487. Det er alltid litt risk å følge slike hevinger og anbefaler at man følger 478 som kursmål for denne oppgangefasen.

