

**2023**

Onsdag 15. november

**INSIDE OSLO BØRS**

# SMALL CAPS

TaktiskInside.com  
Promenaden 13,  
0682 Oslo

**INSIDE OSLO BØRS**

Roger Kristiansen  
Roger@taktiskInside.com  
+ 47 909 30 865



# OSLO BØRS

Når det gjelder small-caps kan det tekniske være langt mindre pålitelig grunnet lavere eller periodevis likviditet.

Momentumet kan være høyt, men trolig kun over en begrenset periode. Dette øker risiken for å bli sittende stuck.

Så anbefalinger og kommentarer som gis på small-caps er beheftet med en vesentlig høyere risiko.

Symbol	N	Last	L +/-%	Turnover	Volume	ADV	RSI14	1M +/-%	+/-%
AUTO		18,040	4,9%	12m	700k	1 844k	76	37,9%	20
NEL		8,638	4,4%	21m	2 495k	9 151k	57	13,6%	8%
NHY	🏠	64,440	3,6%	116m	1 807k	3 509k	59	5,1%	4%
NOD		101,900	1,9%	36m	353k	981k	58	-12,3%	6%
ADE		108,300	1,7%	26m	240k	936k	66	-0,2%	3%
YAR		375,600	1,3%	141m	374k	460k	52	-6,1%	2%
SCATC		67,000	0,9%	23m	341k	553k	60	19,4%	5%
AKER	🏠	690,000	0,9%	7 433k	10 778	40 091	59	3,0%	2%
GJF		174,900	0,9%	10m	59 171	296k	71	10,8%	3%
TOM		103,000	0,8%	28m	271k	706k	55	-7,7%	6%
DNB		204,100	0,0%	83m	405k	1 839k	48	-7,0%	1%
AKRBF		315,300	-0,1%	63m	201k	1 010k	56	0,0%	1%
SCHA		243,900	-0,4%	7 300k	29 850	120k	61	2,5%	2%
BAKKA		523,000	-0,4%	4 096k	7 778	85 338	54	1,9%	1%
MOWI		187,300	-0,6%	29m	156k	740k	56	0,3%	1%
EQNR		353,950	-0,6%	221m	625k	2 360k	42	-5,4%	-2%
STB		92,620	-0,9%	47m	506k	1 103k	62	8,5%	1%
SALM		577,000	-1,4%	23m	38 877	216k	64	6,3%	3%
ORK		76,300	-2,6%	25m	330k	818k	38	-5,8%	-2%
TEL		111,250	-3,8%	82m	729k	1 204k	35	-8,4%	-3%

Symbol	N	Last	L +/-%	Turn	Volume	ADV	RSI14	1M +/-%	+/-%
AKH		4,54	13,4%	30m	6 749k	6 187k	58	4,3%	6%
TOM		103,00	0,8%	28m	271k	706k	55	-7,7%	6%
ZAP	🏠	19,86	-4,5%	26m	1 215k	396k	44	-9,1%	0%
RECSI	🏠	13,95	-2,5%	26m	1 876k	1 127k	36	-11,8%	-1%
SCATC		67,00	0,9%	23m	341k	553k	60	19,4%	5%
NEL		8,64	4,4%	21m	2 495k	9 151k	57	13,6%	8%
ACC	🏠	10,78	6,7%	7 373k	705k	829k	51	7,7%	2%
HPUR		11,32	1,3%	2 261k	201k	414k	49	-1,0%	4%
HYPRO		14,74	4,5%	2 138k	144k	152k	45	-15,9%	3%
VOW		11,42	2,5%	696k	61 517	182k	46	-19,7%	4%
SAGA		1,36	0,6%	619k	461k	523k	40	-3,6%	0%
QFUEL	🏠	4,88	-0,1%	405k	84 616	84 132	56	-0,5%	5%
BCS		9,29	-1,5%	181k	19 393	104k	31	-28,2%	5%

Symbol	N	Last	L +/-%	Turnov	RSI14	1M +/-%	+/-%	EMA1
EQNR		353,9	-0,6%	221m	42	-5,4%	-2%	
DOFG	🏠	55,4	2,7%	92m	66	9,6%	3%	
AKRBF		315,3	-0,1%	63m	56	0,0%	1%	
PGS		9,6	-2,3%	51m	52	2,1%	-1%	
SDRL		463,5	2,4%	32m	53	-2,8%	2%	
TGS		145,9	-2,0%	28m	49	-1,6%	-1%	
SUBC		150,8	-0,2%	23m	58	1,1%	2%	
VAR		35,8	-0,1%	16m	54	3,1%	0%	
SHLF		30,3	2,9%	9 513k	46	-8,6%	0%	
AKSO		45,9	1,4%	9 477k	60	5,4%	4%	
DNO		11,3	-0,8%	8 482k	55	4,7%	1%	
AKER	🏠	690,0	0,9%	7 433k	59	3,0%	2%	
BORR	🏠	67,8	0,6%	6 720k	40	-14,1%	-1%	
BWO		23,2	-0,1%	3 074k	44	-2,8%	0%	
PEN		29,1	-0,5%	3 005k	44	-4,2%	-2%	
ODL		36,4	-0,7%	1 788k	42	-8,0%	-3%	
OKEA		38,4	-0,6%	1 681k	52	-0,7%	1%	
BNOR		552,0	-0,9%	1 192k	50	3,8%	-1%	
BWE		28,9	0,0%	1 114k	59	9,1%	1%	
PNOR		7,8	0,0%	304k	48	-0,8%	1%	
DVD		24,2	1,3%	115k	50	-6,2%	1%	

Symbol	N	Last	L +/-%	Turnov	RSI14	1M +/-%	+/-%	EMA10
NAS		9,8260	3,19%	71m	66	14,3%	5%	
NORSE		13,082	1,30%	4 097k	31	-33,9%	-4%	
SAS*		0,0398	4,74%	3 241k	28	-41,4%	-3%	

Symbol	N	Last	L +/-%	Turn	RSI14	1M +/-%	+/-%	EMA1
FRO		237,05	1,6%	74m	54	4,2%	-1%	
BWLPG		164,40	1,5%	62m	62	29,9%	1%	
SNI		330,50	-1,5%	38m	41	-7,2%	-3%	
HAFNI		70,95	0,3%	30m	51	0,5%	-1%	
MPCC	🏠	14,14	1,9%	20m	30	-22,7%	-2%	
SOFF		25,52	6,1%	15m	51	-8,9%	4%	
GOGL		84,04	1,7%	14m	51	-3,8%	1%	
OET		286,50	0,5%	14m	40	0,2%	-6%	
AGAS		159,40	2,2%	12m	65	33,9%	2%	
HAUTO		84,95	-0,2%	11m	49	2,3%	-2%	
FLNC		225,90	1,8%	9 050k	46	0,2%	2%	

Symbol	N	Last	L +/-%	Turnov	RSI14	1M +/-%	+/-%	EMA	High MTD	MA
NHY	🏠	64,440	3,57%	116m	59	5,1%	4%	64,800	61,9	
KOG		478,80	1,79%	22m	58	-1,3%	3%	479,40	464,1	
KIT		31,600	1,28%	8 485k	51	-7,1%	4%	31,650	33,3	
ELK		18,640	0,87%	6 829k	53	0,0%	3%	18,860	19,5	
NSKOC		41,140	2,03%	6 231k	46	-6,5%	-1%	46,360	43,3	
KOA	🏠	2,088	2,55%	3 360k	53	-3,8%	3%	2,180	2,1	

Symbol	N	Last	L +/-%	Turn	RSI14	1M +/-%	+/-%	EMA	High MTD
LSG	🏠	41,42	-5,9%	61m	39	-8,1%	-4%	45,10	
AUSS	🏠	72,80	-6,9%	45m	42	-2,9%	-4%	79,80	
MOWI		187,30	-0,6%	29m	56	0,3%	1%	192,00	
GSF		65,95	-6,3%	27m	35	-9,3%	-7%	75,40	
SALM		577,00	-1,4%	23m	64	6,3%	3%	588,00	
BAKKA		523,00	-0,4%	4 096k	54	1,9%	1%	543,00	
SALME	🏠	6,16	-0,5%	3 906k	54	1,1%	2%	6,24	
ANDF		28,00	0,0%	9 583	40	-3,4%	1%	28,20	

Symbol	N	Last	L +/-%	Turn	Volume	ADV	RSI14	1M +/-%	+/-%
CRAYN		77,80	8,7%	47m	615k	841k	61	13,2%	11%
LINK		15,86	2,9%	29m	1 783k	1 423k	71	25,5%	10%
RANA	🏠	73,70	2,5%	13m	179k	105k	86	25,6%	10%
ARGE		3,18	-5,1%	12m	3 676k	3 719k	39	-57,0%	-4%
STSU		5,48	1,5%	11m	2 061k	472k	55	-0,4%	1%
NYKD	🏠	18,82	2,4%	6 268k	337k	2 542k	46	-12,5%	4%
PROT		183,40	0,2%	6 103k	33 255	192k	63	3,7%	1%
ULTI		100,00	2,2%	4 850k	48 276	247k	50	-14,8%	3%
SDSD		1,97	2,4%	4 787k	2 427k	1 000k	60	4,7%	1%
NORAI		43,10	-4,2%	4 113k	94 214	111k	31	-11,6%	-6%
GEOS		1,27	4,1%	4 083k	3 250k	2 559k	55	5,8%	3%
PEXIP		21,78	5,2%	3 759k	177k	172k	75	19,7%	9%
NORB	🏠	57,80	-2,0%	2 956k	50 467	30 175	54	13,8%	0%
KID		106,00	-0,6%	2 666k	25 093	74 067	72	15,7%	7%
PHO		53,00	0,0%	2 551k	48 185	94 577	45	-13,1%	-2%
CLCO		148,70	-1,1%	2 265k	15 181	118k	50	0,6%	-1%
MGN		32,15	1,1%	1 978k	61 485	174k	43	-5,9%	0%
KCC		76,00	1,1%	1 834k	24 096	82 274	55	3,5%	1%
HEX		26,18	2,8%	1 821k	69 453	193k	48	-2,2%	1%

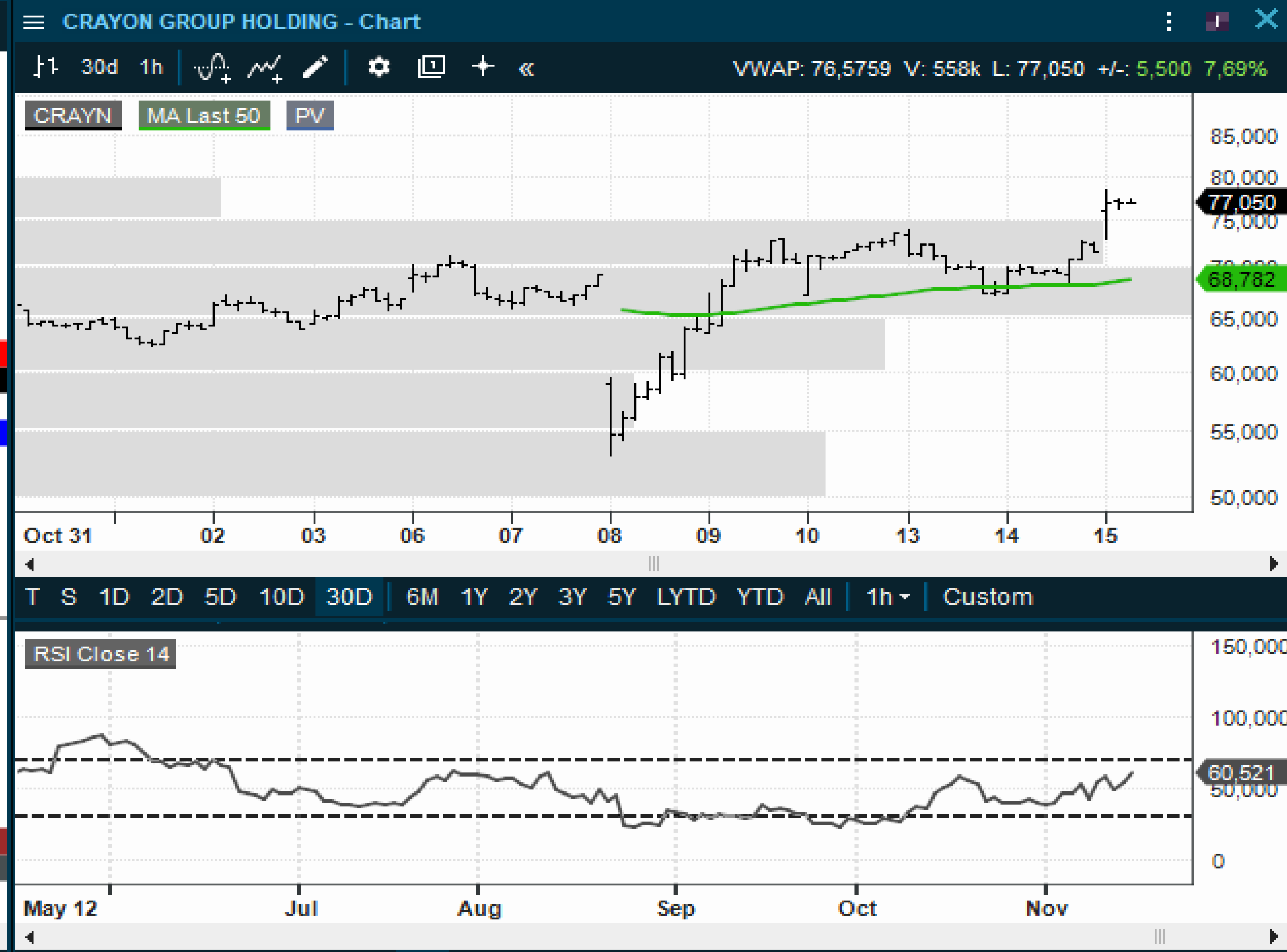
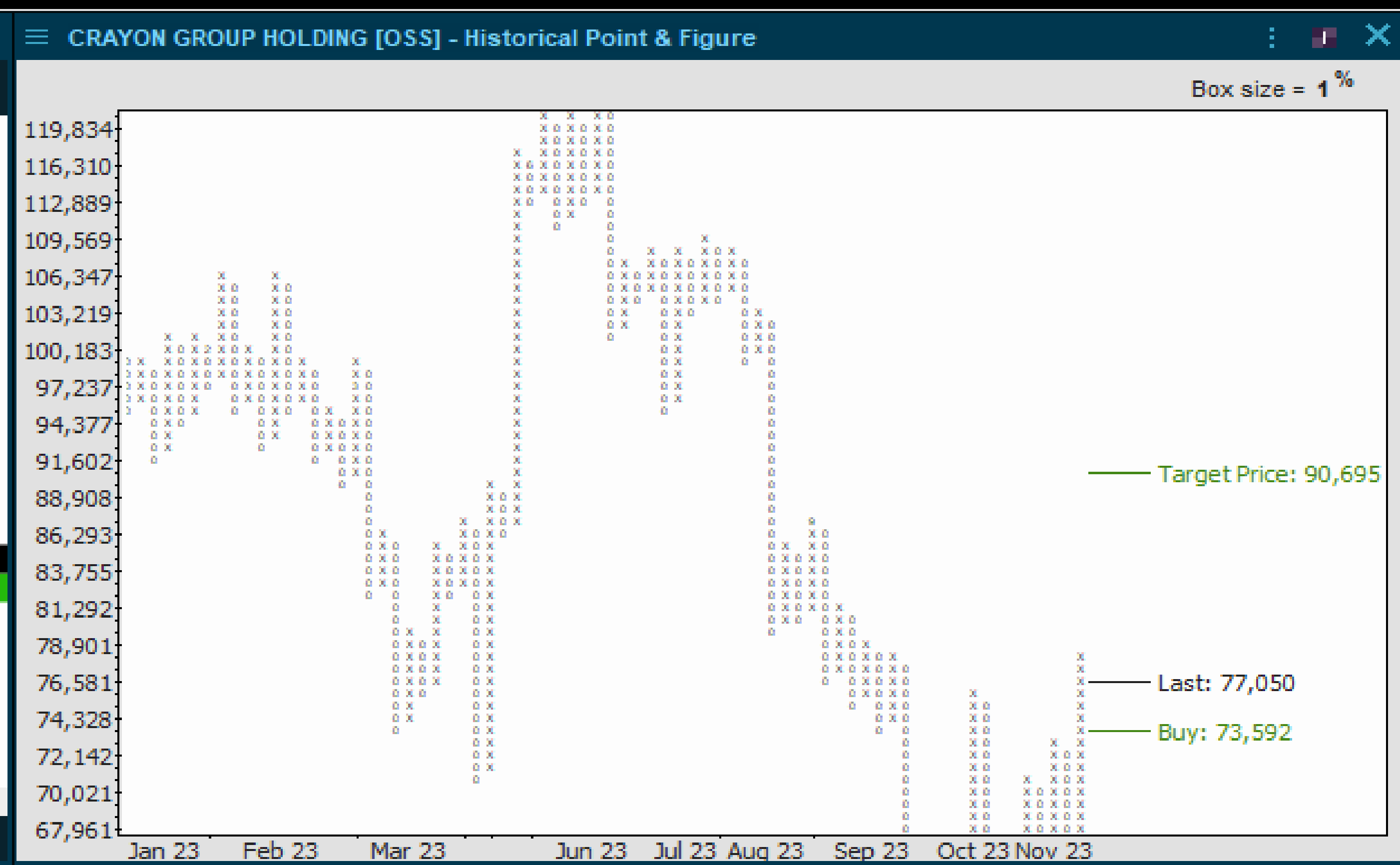
Symbol	Last	L +/-%	MA50	Turnover	Volume	ADV	RSI14	TM +/-%	+1/+% EMA
TOM	166,400	2,5%	167,82	28m	179k	467k	58	-5,4%	1%
SCYA	190,000	+4%	197,73	11m	59,543	302k	53	7,8%	3%
GLJF	182,800	0,9%	178,98	20m	110k	382k	58	8,7%	1%
NOD	112,900	-0,5%	147,89	47m	362k	1,188k	31	-29,3%	-5%
BAKKA	755,000	0,4%	675,77	8,697k	11,954	59,604	65	11,3%	2%
ORK	76,750	0,3%	72,92	32m	280k	1,003k	54	3,4%	1%
ADE	80,100	0,2%	78,02	4,808k	9,951	384k	52	7,9%	0%
TAR	430,000	0,2%	481,47	75m	175k	518k	35	-5,2%	-3%
NHC	78,670	0,1%	77,37	104m	1,343k	3,565k	45	-1,9%	-2%
TEL	131,100	0,0%	123,22	35m	268k	1,310k	63	6,8%	0%
DNB	188,300	-0,4%	194,77	78m	418k	1,613k	41	-0,6%	-2%
STB	80,220	-0,5%	81,15	19m	23k	786k	48	0,1%	-1%
OSEAK	1,154,42	-1,1%	1,372,64	-	2,382k	5,243m	44	8,2%	-1%
KARCO	25,900	-1,1%	22,37	20m	759k	1,533k	68	8,1%	1%
MOW	199,000	-1,3%	185,12	53m	265k	758k	59	2,5%	0%
LIC	678,530	-1,4%	688,70	15m	24,742	35,632	37	-0,9%	-5%
SALB	456,000	-0,0%	436,9	-	-	-	-	-	-
EDNR	290,000	-2,1%	305,5	-	-	-	-	-	-
AUTO	21,980	-3,3%	22,2	-	-	-	-	-	-
SCAT	66,300	-3,8%	68,9	-	-	-	-	-	-
NEL	13,820	-2,7%	14,4	-	-	-	-	-	-

# SELSKAPSKOMMENTARER

## SMALL CAPS

Symbol	Last	L +/-%	MA50	Turnover	Volume	ADV	RSI14	TM +/-%	+1/+% EMA
MAS	10,545	0,24%	10,798	29m	2,215k	2,398k	54	-0,8%	3%
BAS	-0,3072	0,71%	0,2793	30m	90k	38k	49	-0,2%	1%
MORSE	12,900	3,20%	10,584	120m	88k	1,317	38	-2,0%	-7%
FFO	62,28	-0,8%	176,07	52m	367k	1,05k	45	-5,3%	-2%
HAFH	36,25	-3,7%	60,50	410m	727k	1,381k	37	-1,5%	-5%
GOCL	94,88	0,2%	106,07	230m	254k	586k	39	-0,9%	-4%
MPCC	17,00	-0,8%	17,78	18m	1,081k	2,127k	46	-0,9%	-2%
HUTE	64,80	-4,3%	61,38	17m	154k	582k	54	10,0%	-2%
SOFF	18,88	-3,9%	33,34	130m	581k	1,540k	29	-2,2%	-12%
DET	238,00	-2,1%	248,08	10m	43,422	75,348	43	-0,3%	-6%
WVW	79,75	-1,0%	80,91	9,55k	125k	296k	45	4%	-1%
EL	99,94	-3,4%	20,01	9,922k	435k	517k	44	-2,8%	-2%
BL	81,90	-1,1%	85,49	5,784k	70,620	154k	48	4,5%	-3%
BL	18,70	-2,6%	18,19	4,374k	232k	637k	43	-4,8%	-6%
BL	105,43	0,3%	105,43	8,137k	40,827	196k	42	-3,8%	-3%
ACT	17,00	-2,1%	15,97	3,490k	201k	434k	50	1,5%	-2%
CLOU	9,68	-3,7%	10,80	3,079k	339k	138k	34	-13,4%	-5%
ACT	58,90	3,9%	38,59	3,328k	15,513	49,375	52	-6,2%	2%
LINK	9,03	-2,6%	9,11	2,824k	286k	1,222k	51	7,2%	-1%
NORAI	58,40	-0,9%	59,31	2,500k	45,474	102k	40	-4,0%	-2%
ISH	22,30	-3,7%	22,48	2,535k	113k	221k	47	-0,2%	-2%
SDSD	1,82	-3,9%	1,99	2,092k	1,142k	913k	28	-0,9%	-5%
IDEX	8,90	-3,7%	9,97	1,871k	2,949k	3,367k	40	-0,4%	-5%
HMCAT	1,15	0,0%	0,75	1,818k	1,381k	472k	78	12,0%	20%

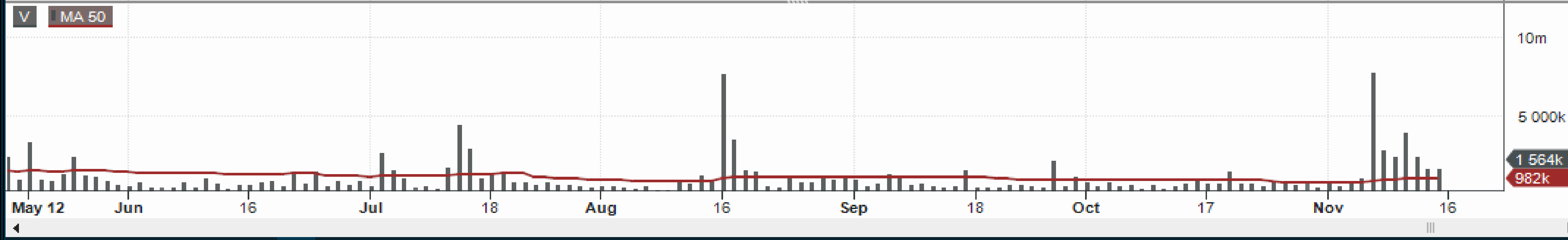
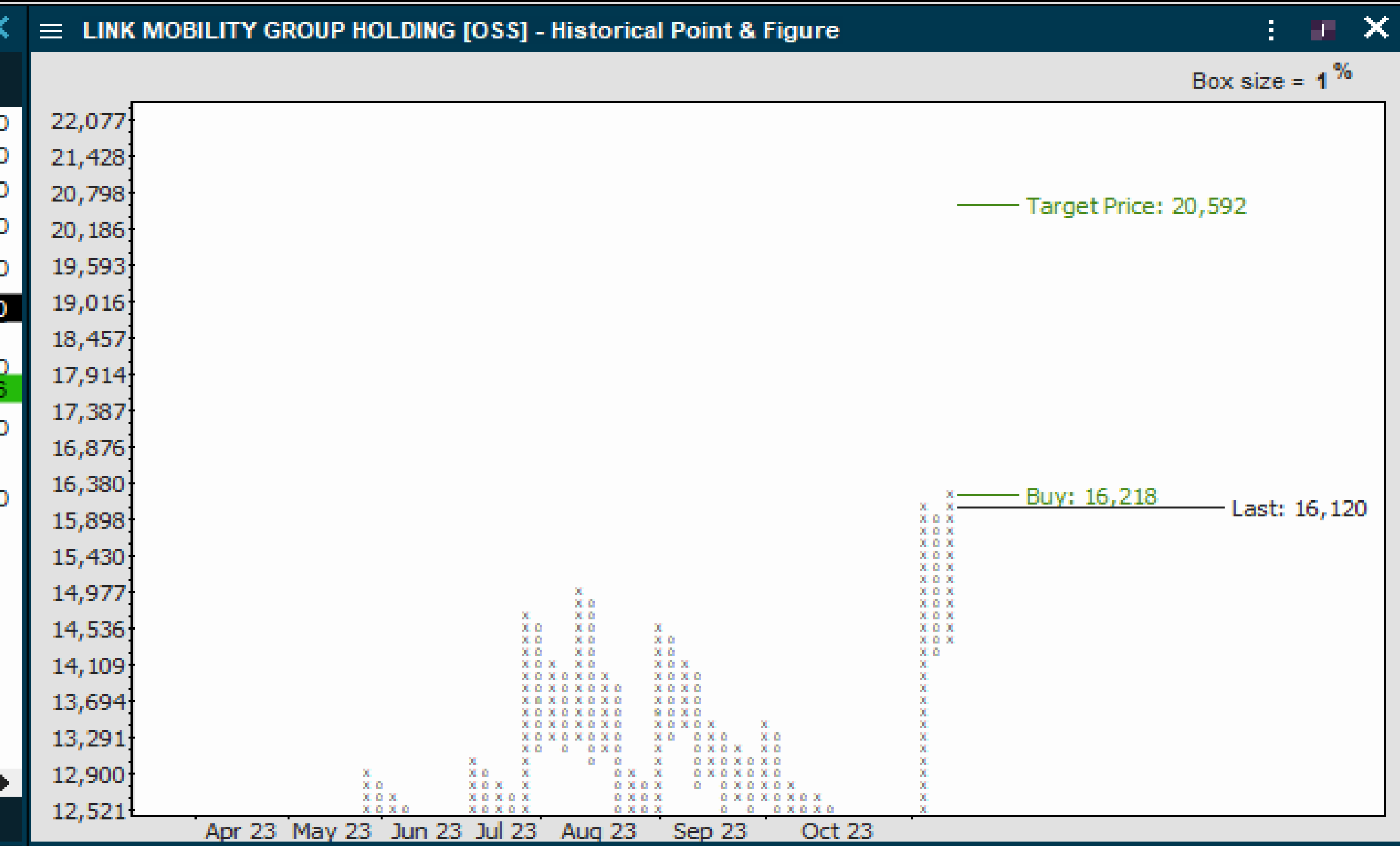
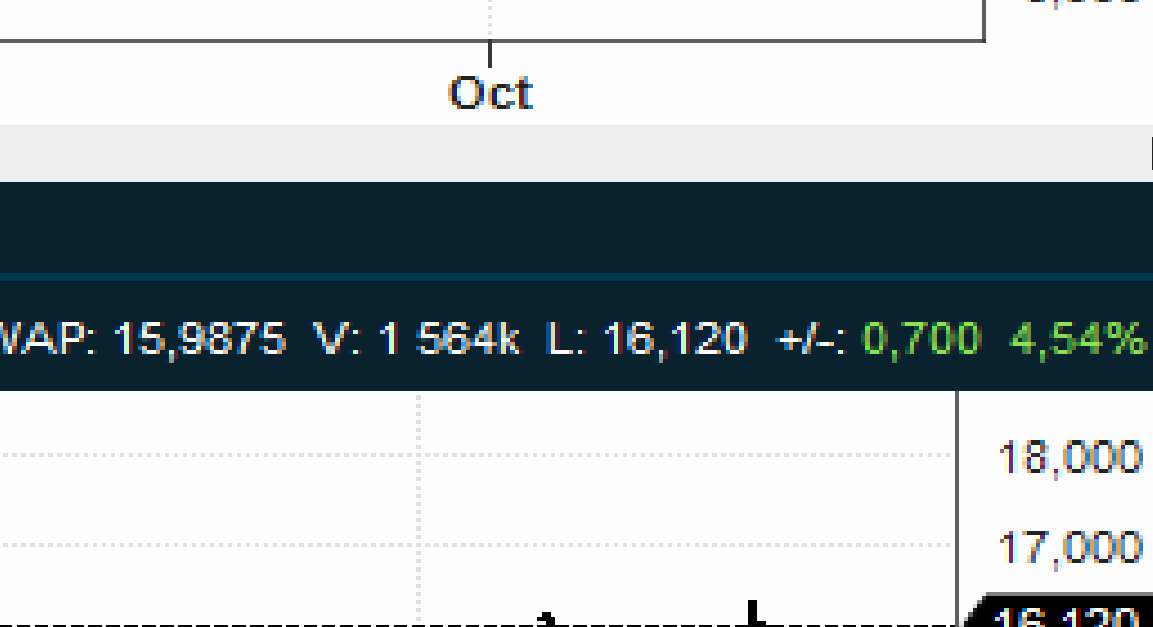
# CRAYON



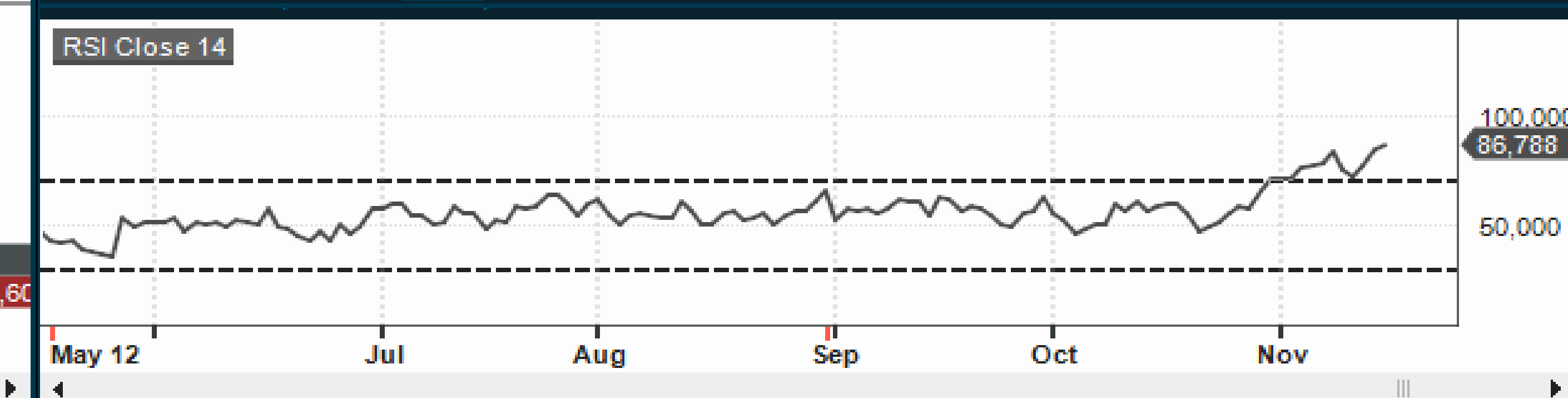
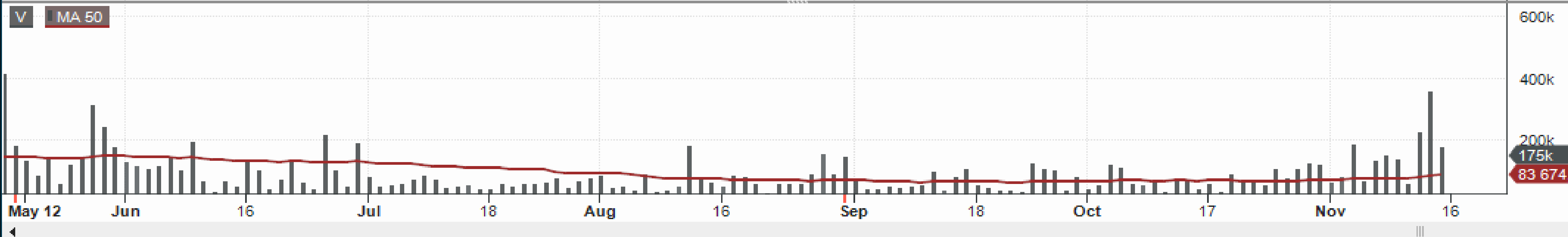
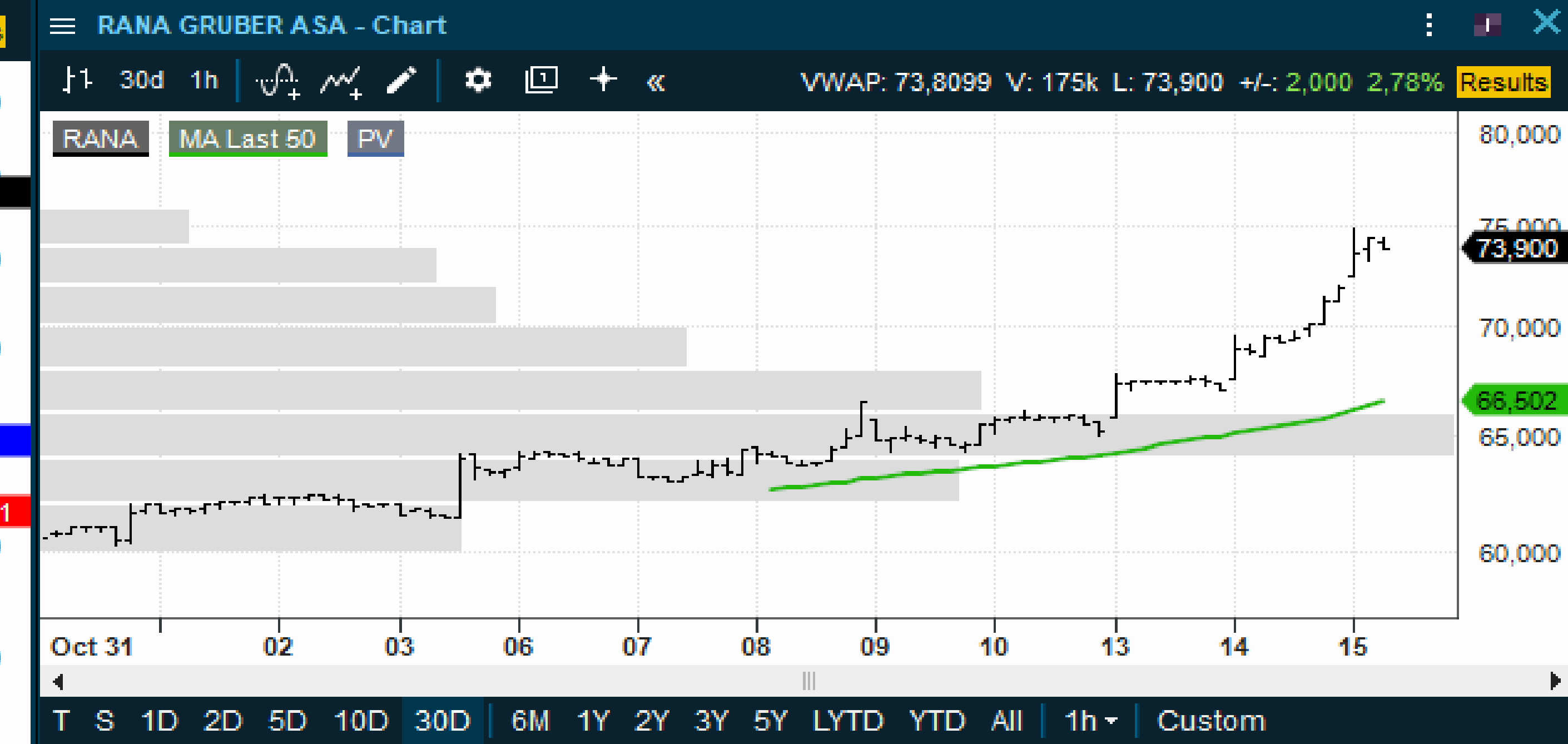
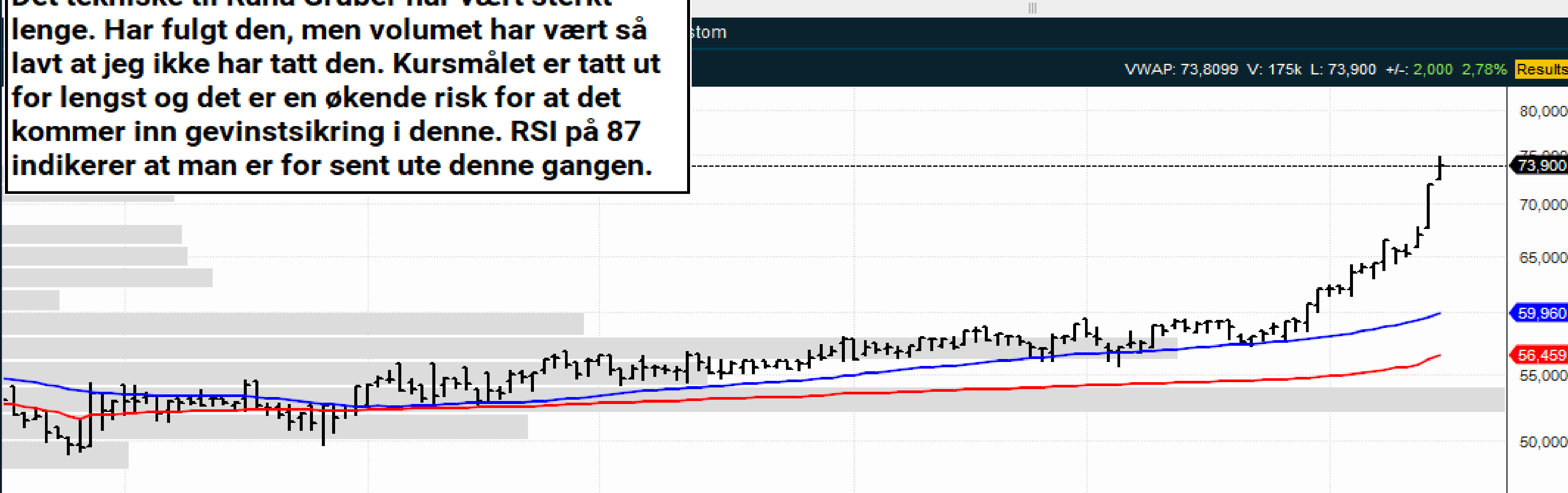
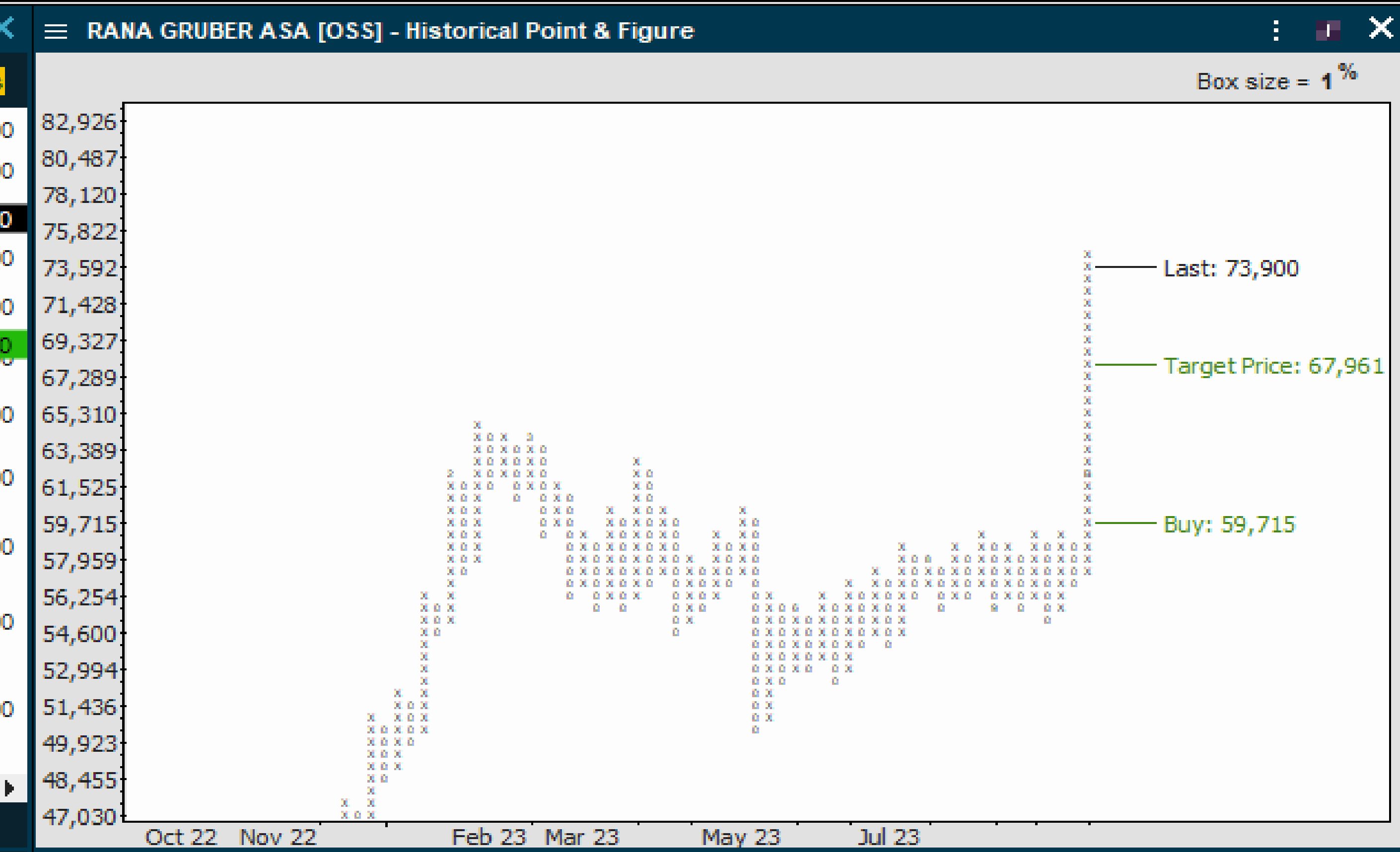
# LINK MOBILITY



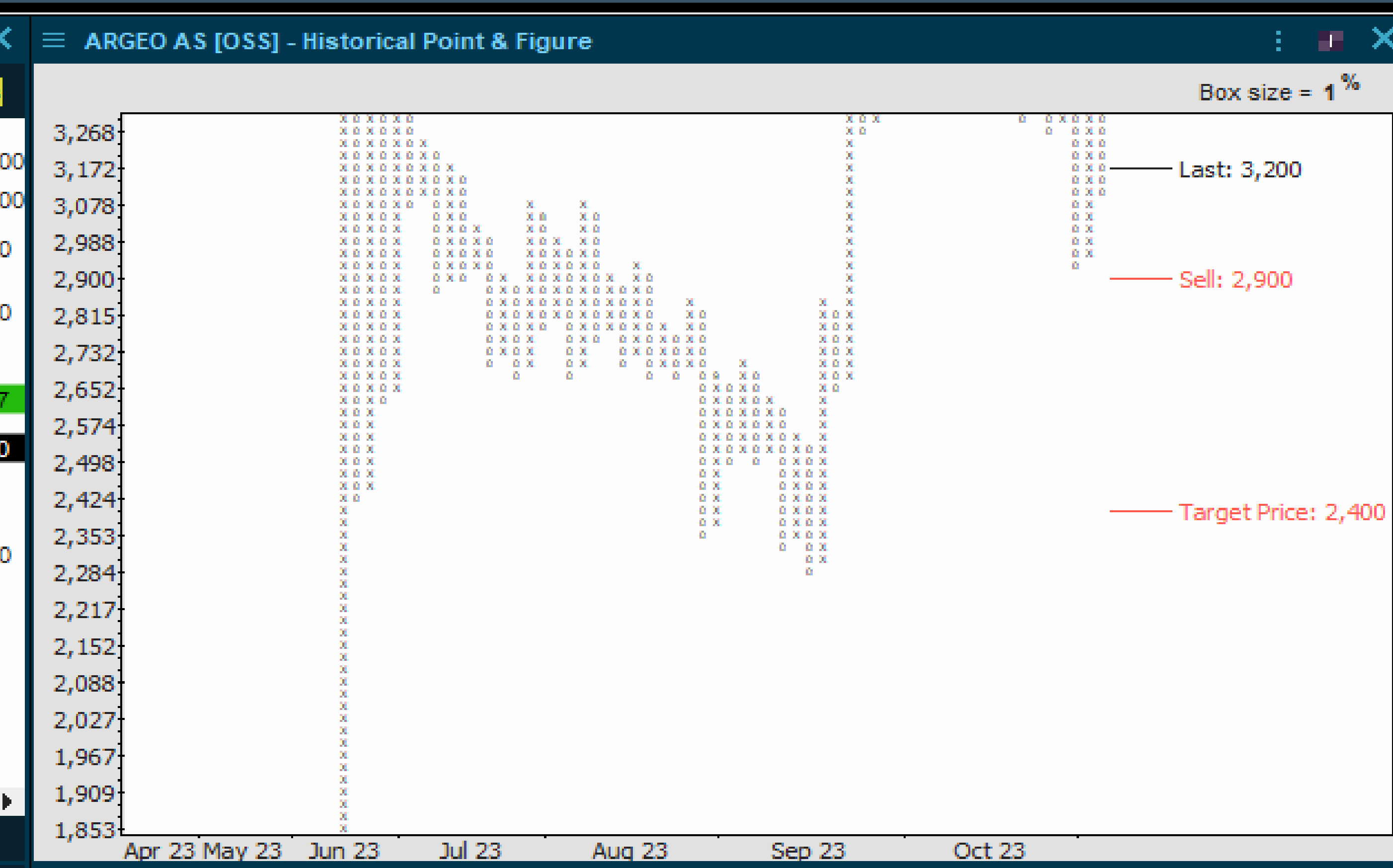
Link Mobility trender positivt og opptrenden i uke-chartet indikerer at det er rom for videre oppgang. Men den har allerede steget mye på kort sikt. Gappet opp kan ha tatt bort 70-80 % av det kortsiktige potensialet. Det utløses et nytt kjøpsignal over 16,50, hvor kursmålet er 20,60. Dette er et bull-chart, men risken er at det ikke kommer inn nok momentum. Det er rom for et videre løft mot 18.



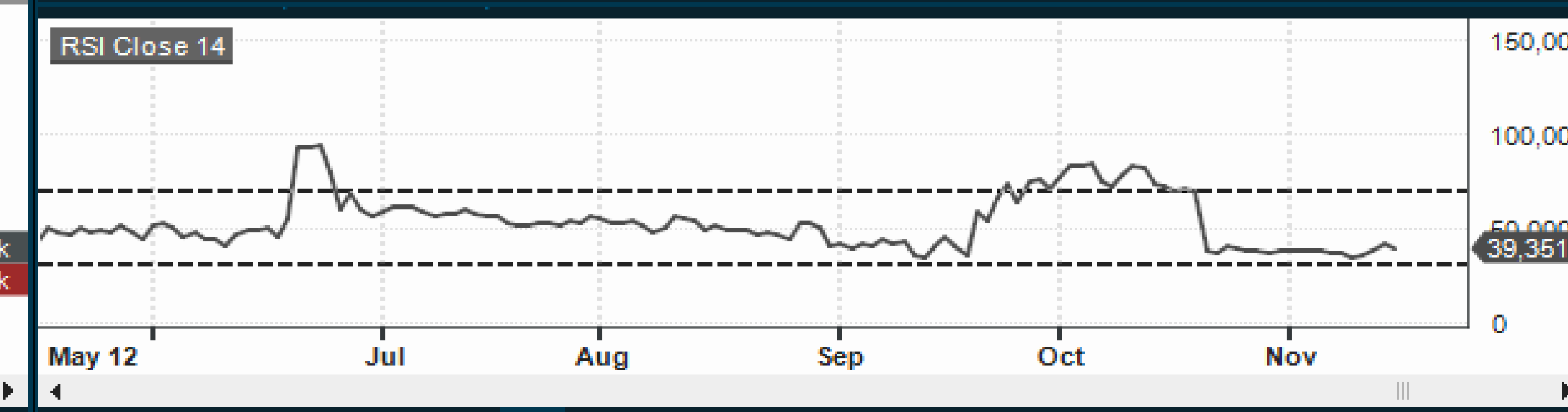
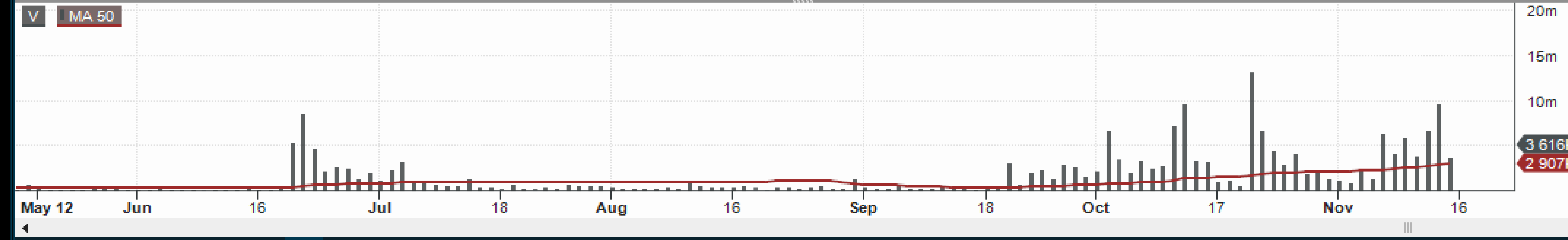
# RANA GRUBER



# ARGEO AS

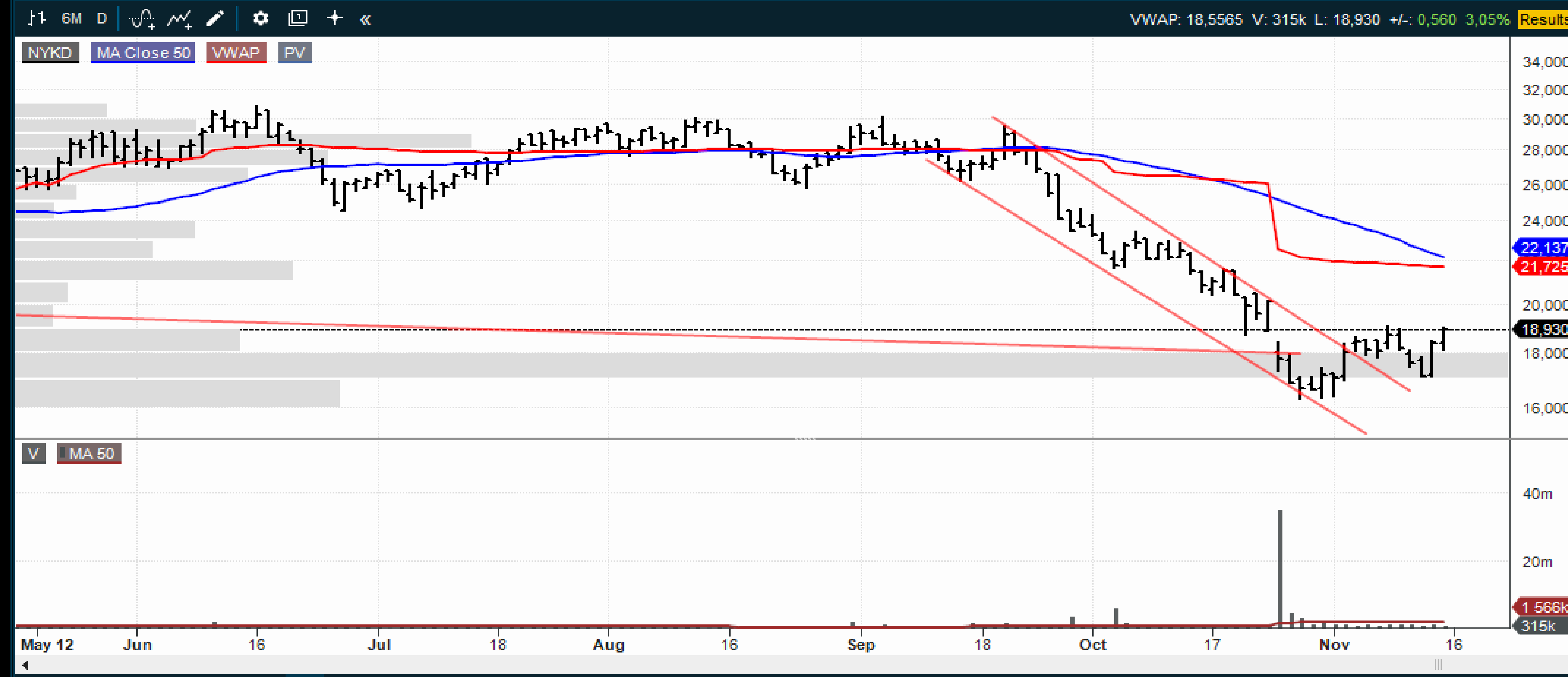
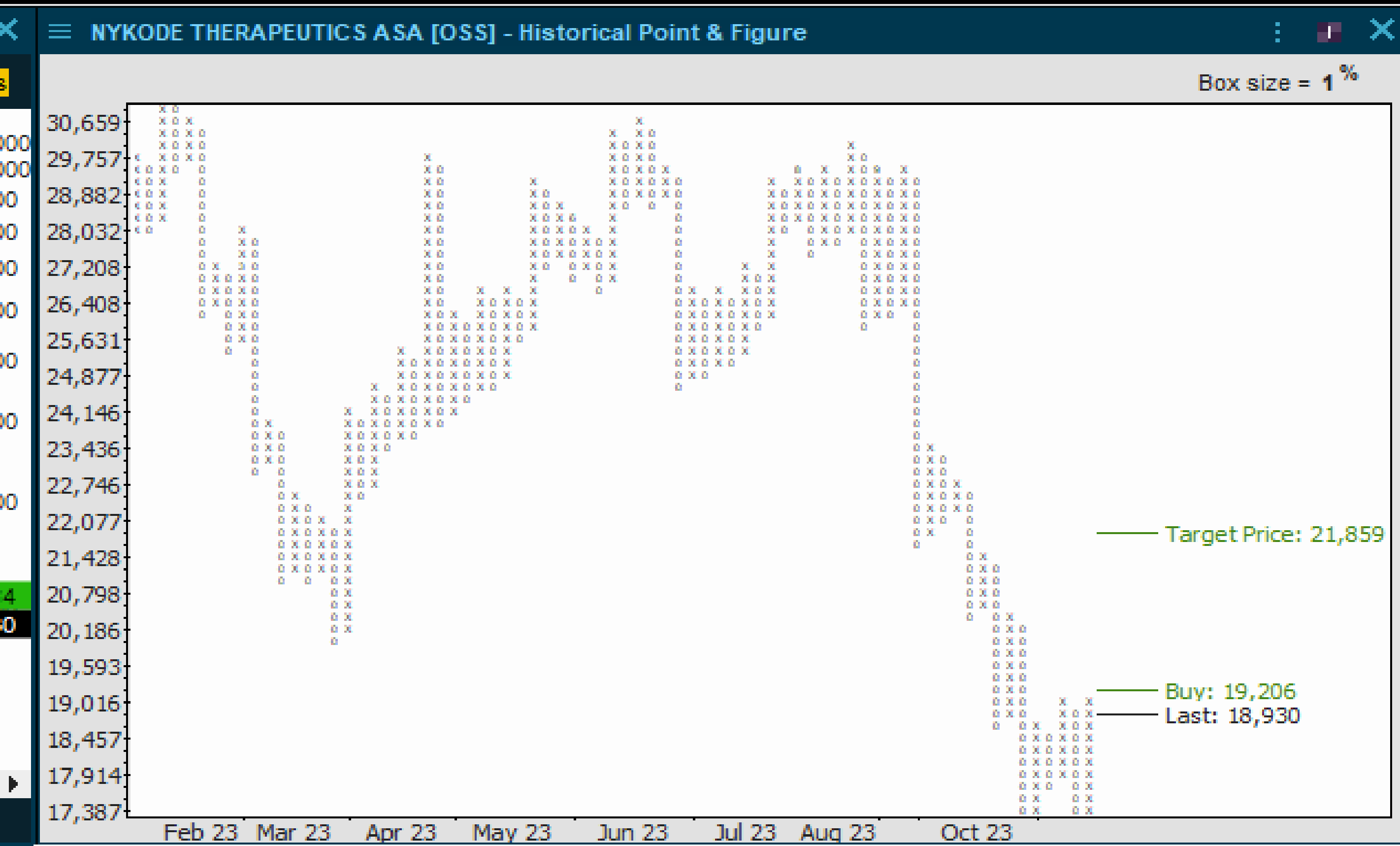


Argeo hadde et sterkt chart i en periode, men emisjonen har "ødelagt" aksjen på kort sikt. Kursen har entret samme "krabbemodus" som den gjorde i perioden juli til september. Bare å følge den og se om mønsteret endrer seg. Inntil videre har vi ikke noen gode tekniske signaler.





# NYKODE

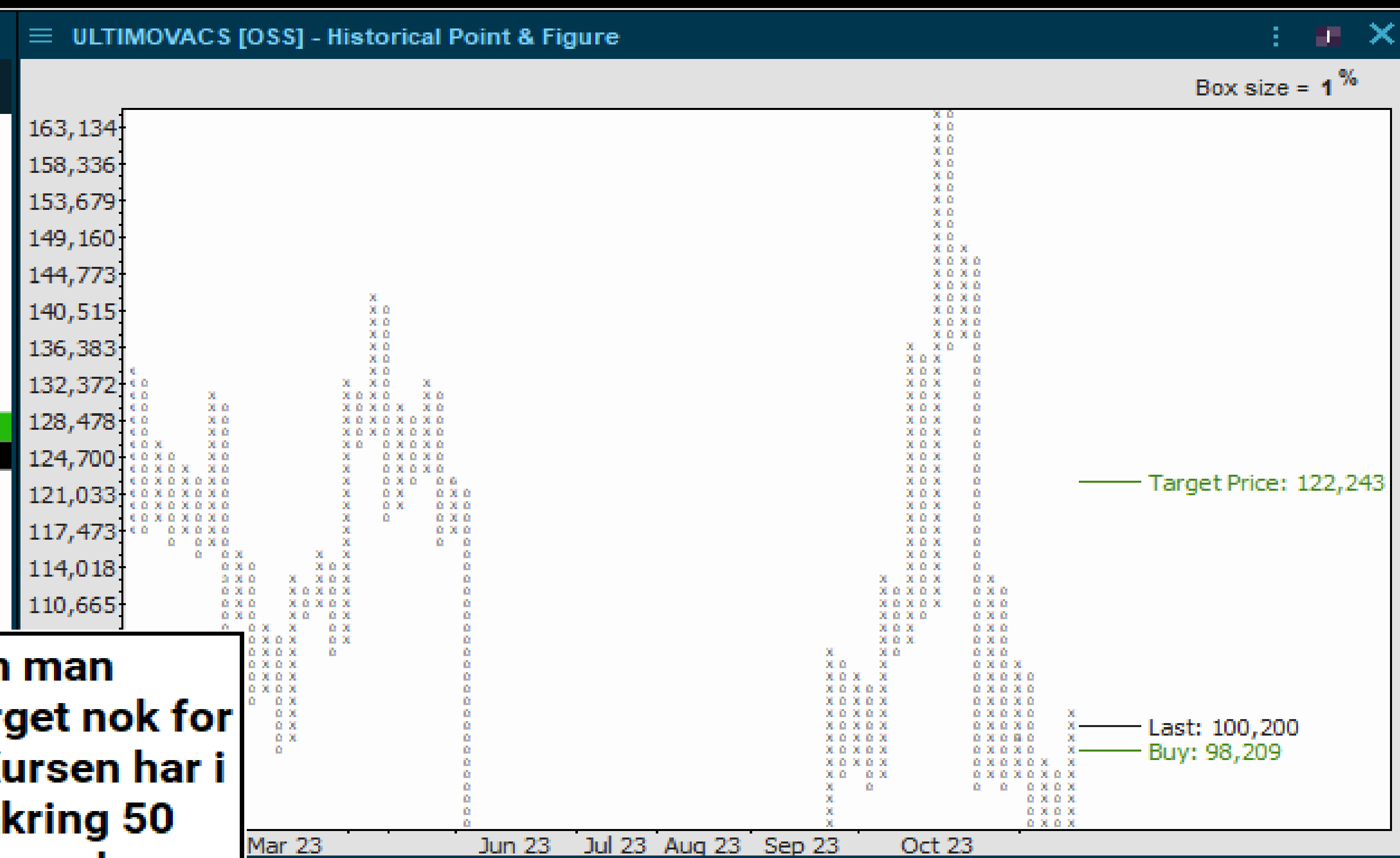


**Blir nok litt feil å ta Nykode inn under small-caps, men la oss likevel se på det tekniske. Interessante investorer har kommet inn, penger er inne på banken og det kan være at tvangssalgene i aksjene kan være ferdige. Det vil vi imidlertid raskt merke de neste dagene. Kursen kommer opp fra en høyere bunn og tester forrige november topp. Det utløses et kjøpsignal over 19,20, hvor kursmålet er 20,86.**

**Nykode ser ut som en kortsiktige kjøpskandidat basert på den helt kortsiktige utviklingen. Når det gjelder den langsiktige trenden har intet endret seg, men den gir rom for en oppgang mot 50 og volumvektet snitt som konvergerer oppe mellom 21,72 og 22,13. Dette er en nedtrendsaksje, hvor mange investorer sitter låst inne, og det gir i tillegg en økt risiko for at den kan bli stoppet på hoppkanten. Høy risiko i denne, men formasjonen ser potent ut! Noen som har shortet denne basert på at de forventet mer tvangssalg/og andre likvideringer? Da er de trolig ikke så komfortable med dette chartet.**



# ULTIMOVACS



Ultimovacs ser ut som et gammeldags bull-chart på Oslo Børs Unoterte liste. Slike var lette å "dra" i den retningen man ønsket grunnet lav likviditet. Ser at den fikk et bra løft fra sept til midten av oktober. Denne sterke oppgangen sørget nok for at den kom inn på radaren til en rekke retail investorer, men den kom like kjapt ned igjen som den steg (nesten). Kursen har i ettertid foretatt en normal konsolidering og det har nok fått ut deler av aksjene som ble liggende feil. Handles omkring 50 dager støtten og tester onsdag volumvektet snitt. Det sitter nok en rekke investorer og ønsker å være med å tilsvarende oppgang og det kan bringe inn momentum. Det utløses et kjøpssignal ved 98, kursmål 122. Formasjonen understøtter foreløpig ikke kjøpssignalet. Men ha den på radaren!



# PEXIP



**Pexip er i gang igjen og den har klart å smyge oppover uten å komme inn på min skjerm. Uten volum så kommer de ikke automatisk inn på min observasjonsliste. Volumet er selvsagt en issue, men det visuelt tekniske i Pexip ser meget bra ut. Kursen har brutt ut av nedtrendene i både uke- og dag chartet. Kursen har utløst et kjøpsignal ved 20,38, kursmålet til dette er 23. Formasjonen indikerer at dette kursmålet skal bli innfridd. Pexip er en kortsiktig kandidat.**

